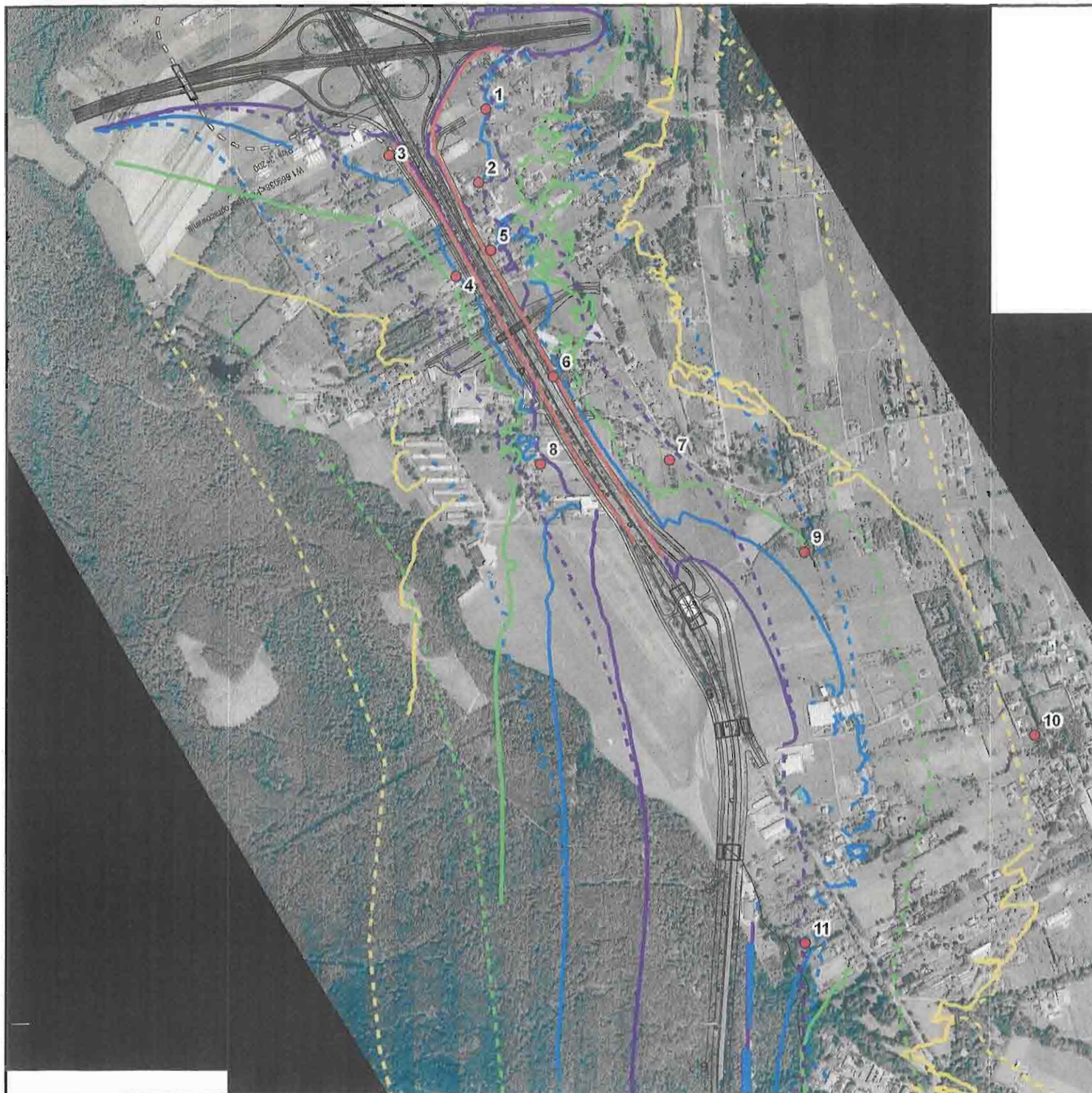


Wpływ modernizacji drogi 17
na klimat akustyczny otoczenia
- wariant 1b
mapa 1



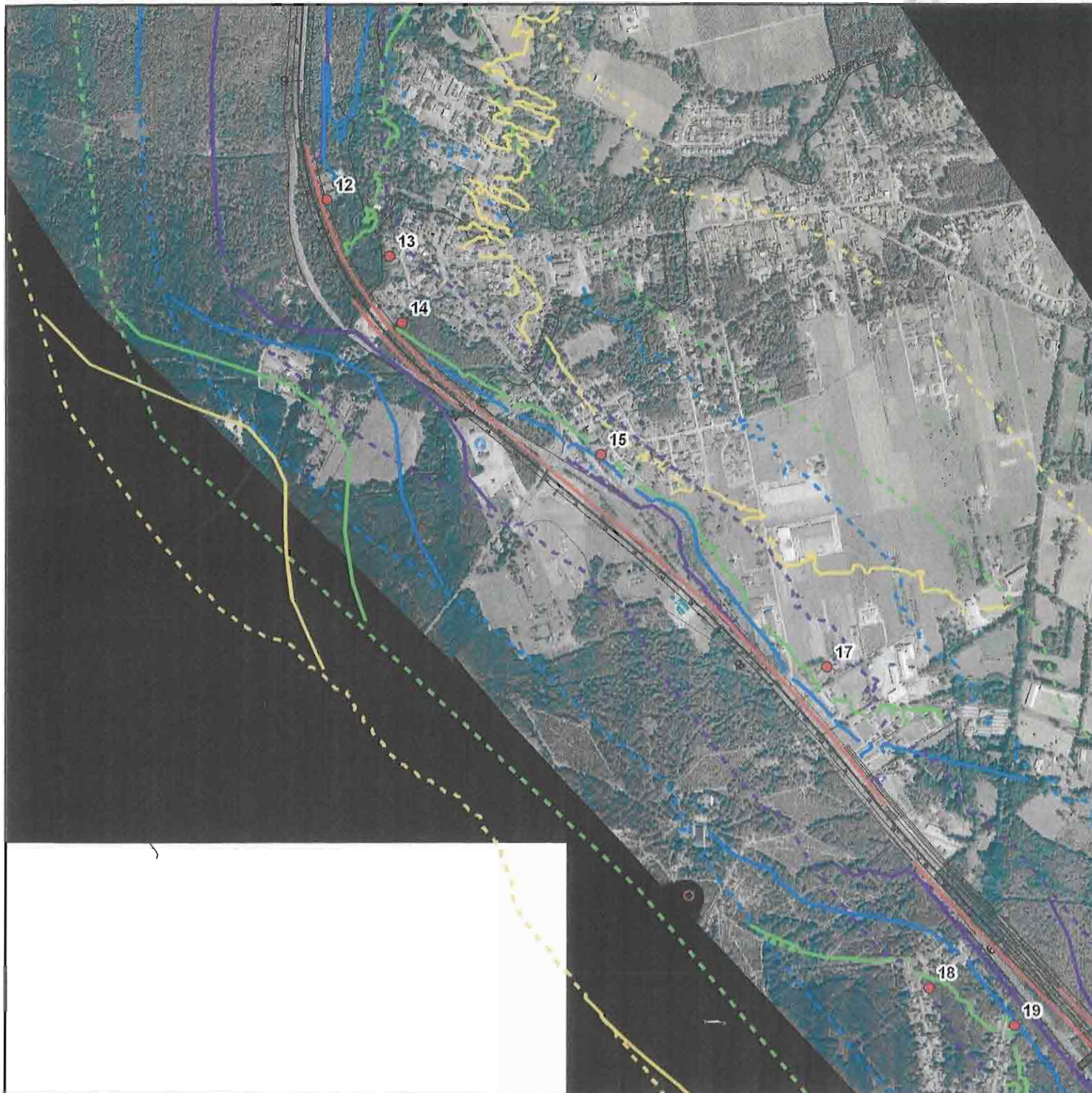
Legenda

- Izofona 50 dB, pora nocna , h=4m, rok2013
- Izofona 50 dB, pora nocna , h=4m, rok2013, ekran
- Izofona 50 dB, pora nocna , h=4m, rok2030
- Izofona 50 dB, pora nocna , h=4m, rok2030, ekran
- Izofona 60 dB, pora dzienna , h=4m, rok2013
- Izofona 60 dB, dzień , h=4m, rok2013, ekran
- Izofona 60 dB, pora dzienna , h=4m, rok2030
- Izofona 60 dB, dzień , h=4m, rok2030, ekran
- Proponowane ekrany
- Punkty odbioru

Skala



Wpływ modernizacji drogi 17
na klimat akustyczny otoczenia
- wariant 1b
mapa 2



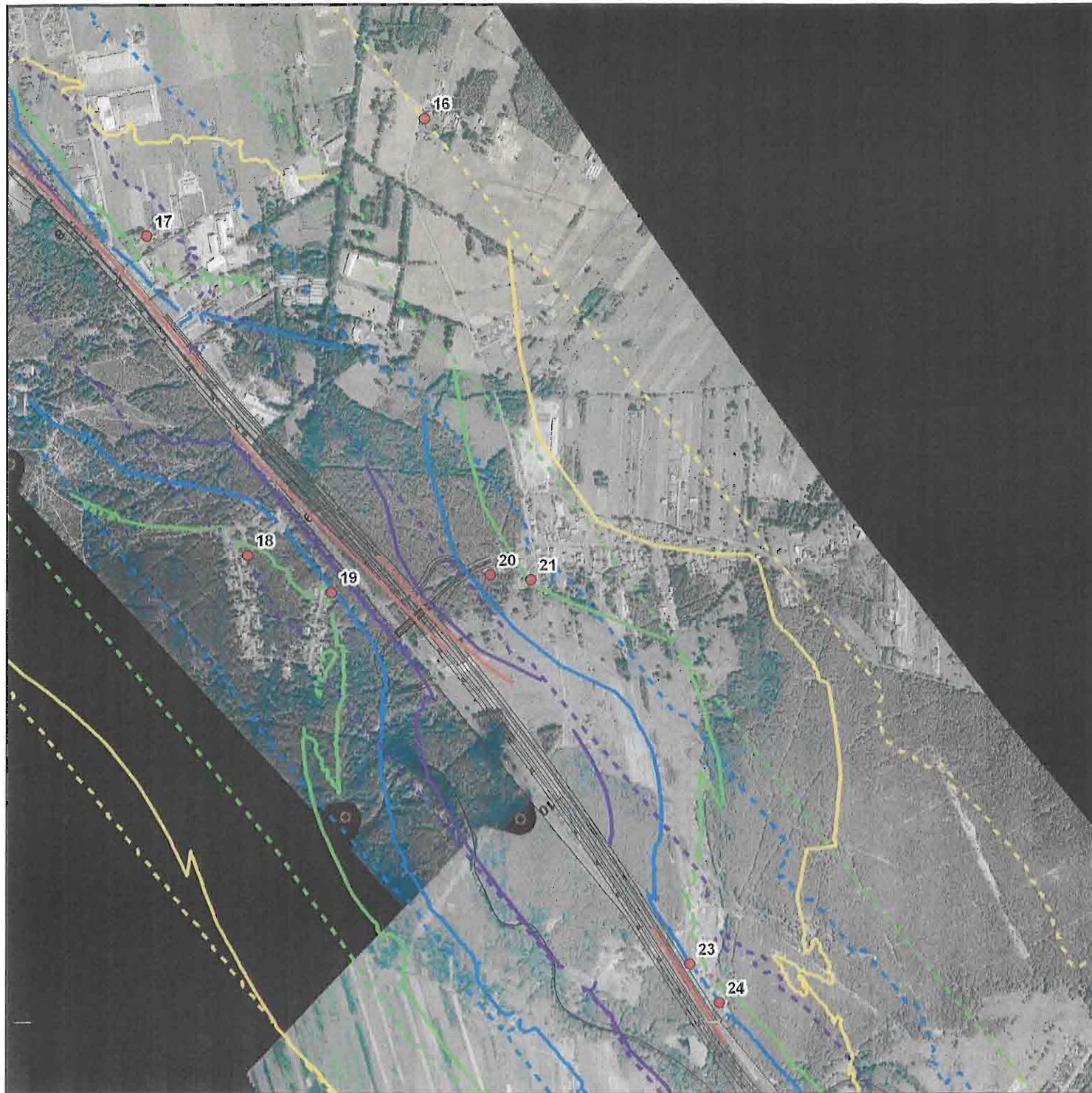
Legenda

- - - Izofona 50 dB, pora nocna , h=4m, rok2013
- Izofona 50 dB, pora nocna , h=4m, rok2013, ekran
- - - Izofona 50 dB, pora nocna , h=4m, rok2030
- Izofona 50 dB, pora nocna , h=4m, rok2030, ekran
- - - Izofona 60 dB, pora dzienna , h=4m, rok2013
- Izofona 60 dB, dzień , h=4m, rok2013, ekran
- - - Izofona 60 dB, pora dzienna , h=4m, rok2030
- Izofona 60 dB, dzień , h=4m, rok2030, ekran
- Proponowane ekrany
- Punkty odbioru

Skala



Wpływ modernizacji drogi 17
na klimat akustyczny otoczenia
- wariant 1b
mapa 3



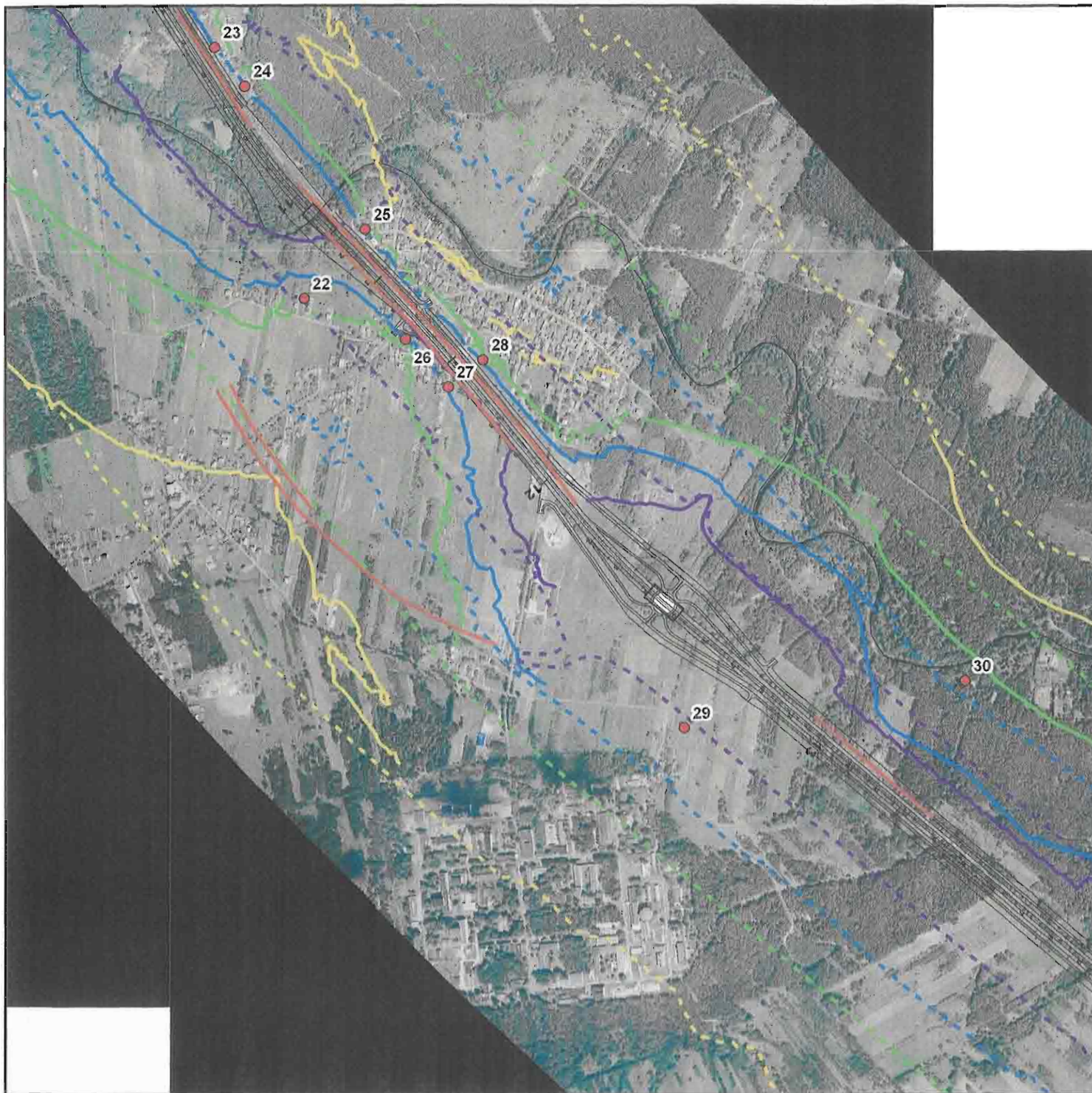
Legenda

- Izofona 50 dB, pora nocna , h=4m, rok2013
- Izofona 50 dB, pora nocna , h=4m, rok2013, ekran
- Izofona 50 dB, pora nocna , h=4m, rok2030
- Izofona 50 dB, pora nocna , h=4m, rok2030, ekran
- Izofona 60 dB, pora dzienna , h=4m, rok2013
- Izofona 60 dB, dzień , h=4m, rok2013, ekran
- Izofona 60 dB, pora dzienna , h=4m, rok2030
- Izofona 60 dB, dzień , h=4m, rok2030, ekran
- Proponowane ekrany
- Punkty odbioru

Skala

0 125 250 500 Meters

Wpływ modernizacji drogi 17
na klimat akustyczny otoczenia
- wariant 1b
mapa 4



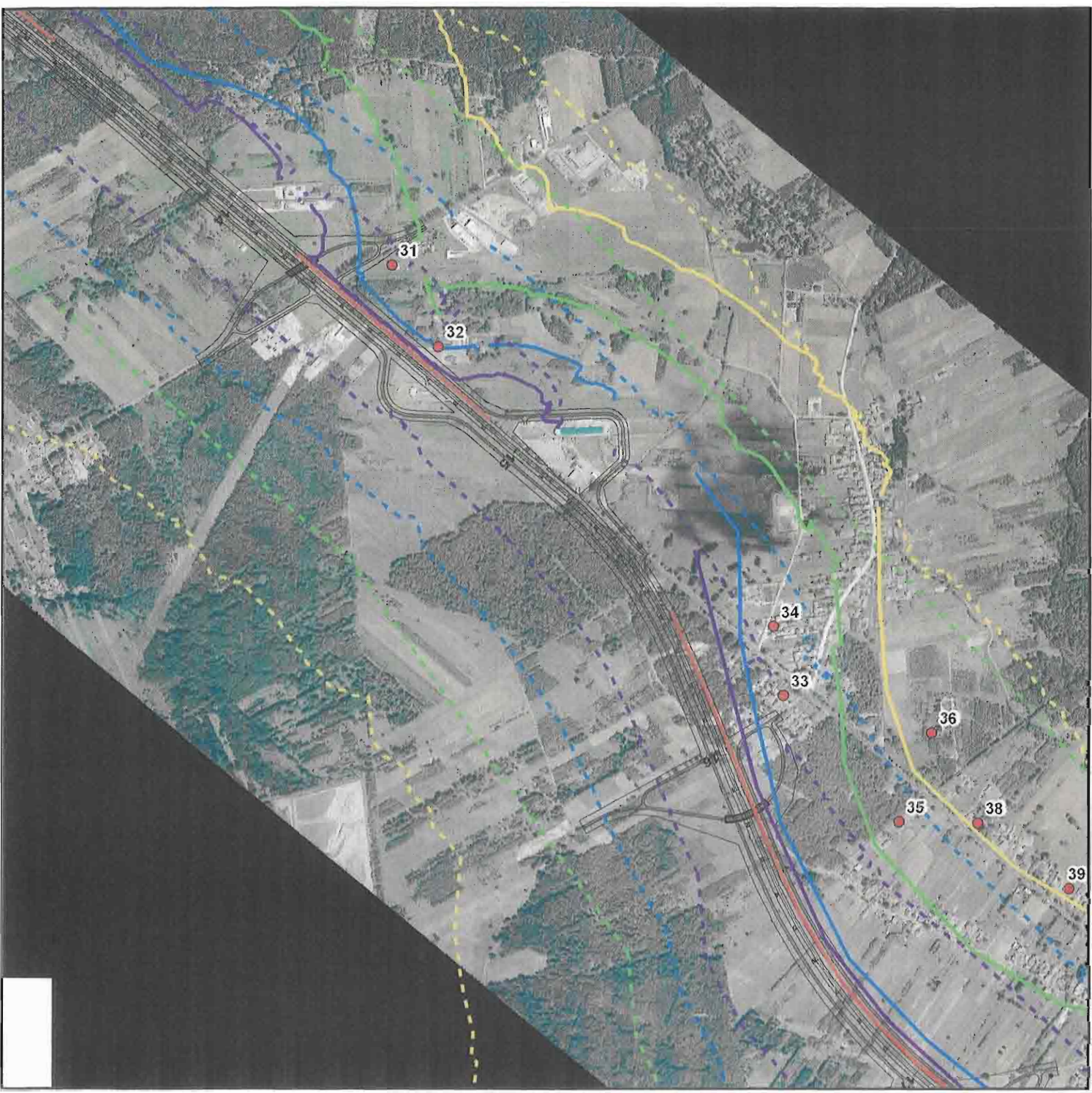
Legenda

- - - Izofona 50 dB, pora nocna , h=4m, rok2013
- Izofona 50 dB, pora nocna , h=4m, rok2013, ekran
- - - Izofona 50 dB, pora nocna , h=4m, rok2030
- Izofona 50 dB, pora nocna , h=4m, rok2030, ekran
- - - Izofona 60 dB, pora dzienna , h=4m, rok2013
- Izofona 60 dB, dzień , h=4m, rok2013, ekran
- - - Izofona 60 dB, pora dzienna , h=4m, rok2030
- Izofona 60 dB, dzień , h=4m, rok2030, ekran
- Proponowane ekrany
- Punkty odbioru

Skala

0 125 250 500 Meters

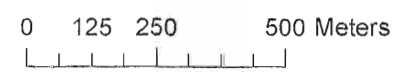
Wpływ modernizacji drogi 17
na klimat akustyczny otoczenia
- wariant 1b (łącznie z 1c i 1 d)
mapa 5



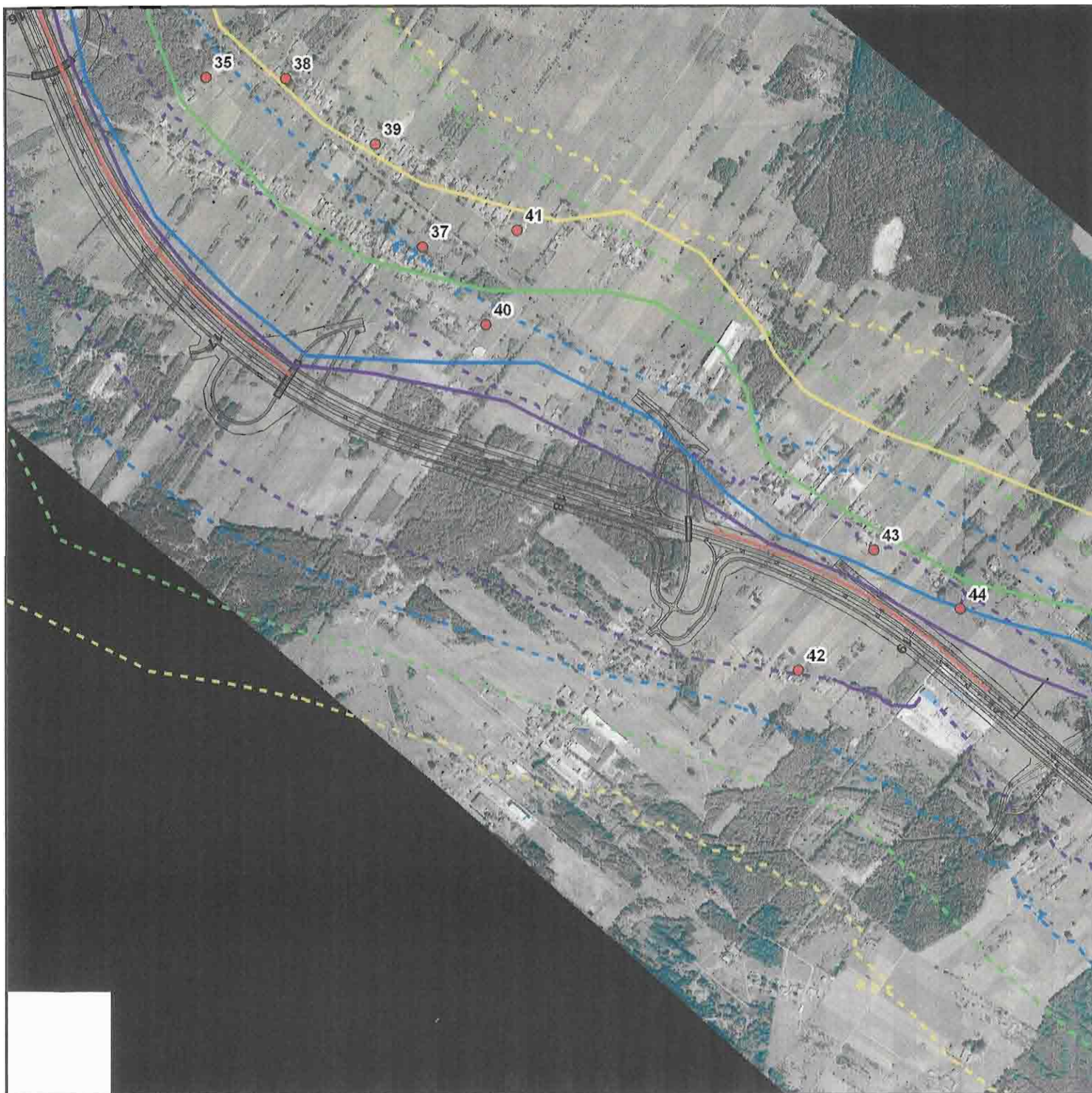
Legenda

- Izofona 50 dB, pora nocna , h=4m, rok2013
- Izofona 50 dB, pora nocna , h=4m, rok2013, ekran
- Izofona 50 dB, pora nocna , h=4m, rok2030
- Izofona 50 dB, pora nocna , h=4m, rok2030, ekran
- Izofona 60 dB, pora dzienna , h=4m, rok2013
- Izofona 60 dB, dzień , h=4m, rok2013, ekran
- Izofona 60 dB, pora dzienna , h=4m, rok2030
- Izofona 60 dB, dzień , h=4m, rok2030, ekran
- Proponowane ekrany
- Punkty odbioru

Skala



Wpływ modernizacji drogi 17
na klimat akustyczny otoczenia
- wariant 1b (łącznie z 1c i 1 d)
mapa 6



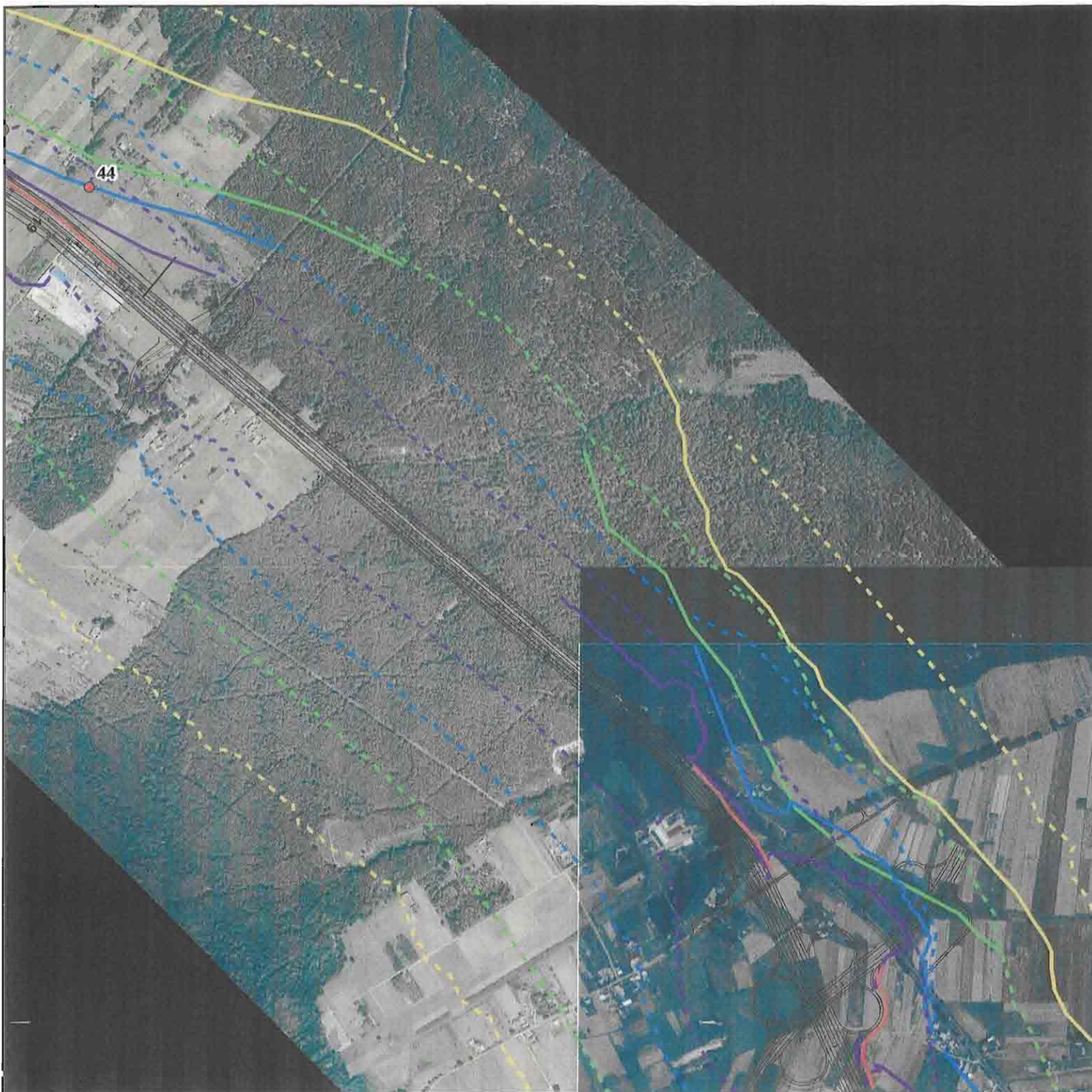
Legenda

- - - Izofona 50 dB, pora nocna , h=4m, rok2013
- Izofona 50 dB, pora nocna , h=4m, rok2013, ekran
- - - Izofona 50 dB, pora nocna , h=4m, rok2030
- Izofona 50 dB, pora nocna , h=4m, rok2030, ekran
- - - Izofona 60 dB, pora dzienna , h=4m, rok2013
- Izofona 60 dB, dzień , h=4m, rok2013, ekran
- - - Izofona 60 dB, pora dzienna , h=4m, rok2030
- Izofona 60 dB, dzień , h=4m, rok2030, ekran
- Proponowane ekrany
- Punkty odbioru

Skala



Wpływ modernizacji drogi 17
na klimat akustyczny otoczenia
- wariant 1b (łącznie z 1c i 1 d)
mapa 7



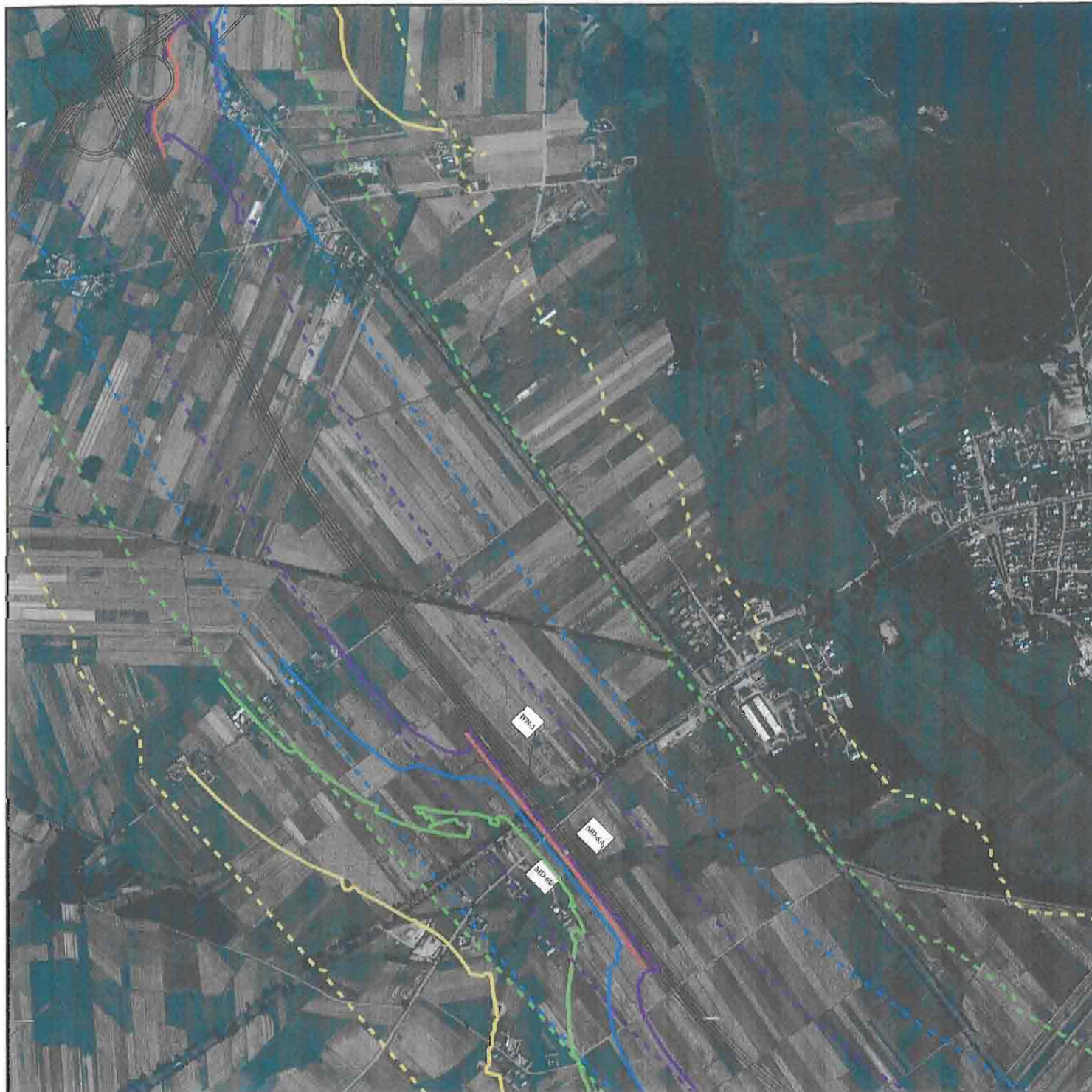
Legenda

- Izofona 50 dB, pora nocna , h=4m, rok2013
- Izofona 50 dB, pora nocna , h=4m, rok2013, ekran
- Izofona 50 dB, pora nocna , h=4m, rok2030
- Izofona 50 dB, pora nocna , h=4m, rok2030, ekran
- Izofona 60 dB, pora dzienna , h=4m, rok2013
- Izofona 60 dB, dzień , h=4m, rok2013, ekran
- Izofona 60 dB, pora dzienna , h=4m, rok2030
- Izofona 60 dB, dzień , h=4m, rok2030, ekran
- Proponowane ekrany
- Punkty odbioru

Skala

0 125 250 500 Meters

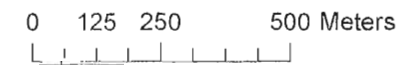
Wpływ modernizacji drogi 17
na klimat akustyczny otoczenia
- wariant 1b (łącznie z 1c i 1 d)
mapa 8



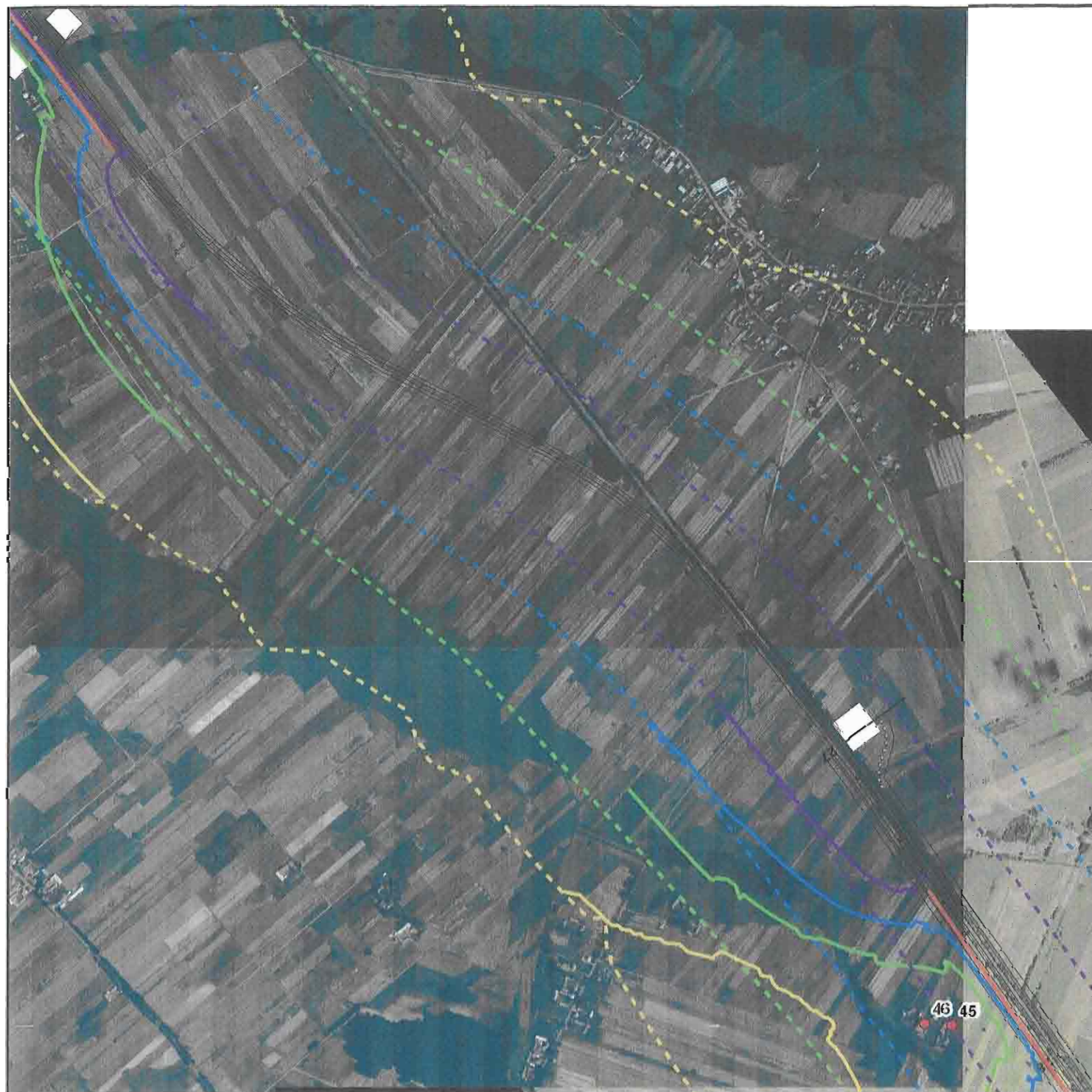
Legenda

- - - Izofona 50 dB, pora nocna , h=4m, rok2013
- Izofona 50 dB, pora nocna , h=4m, rok2013, ekran
- - - Izofona 50 dB, pora nocna , h=4m, rok2030
- Izofona 50 dB, pora nocna , h=4m, rok2030, ekran
- - - Izofona 60 dB, pora dzienna , h=4m, rok2013
- Izofona 60 dB, dzień , h=4m, rok2013, ekran
- - - Izofona 60 dB, pora dzienna , h=4m, rok2030
- Izofona 60 dB, dzień , h=4m, rok2030, ekran
- Proponowane ekrany
- Punkty odbioru

Skala



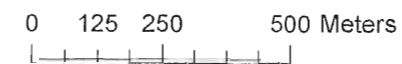
Wpływ modernizacji drogi 17
na klimat akustyczny otoczenia
- wariant 1b (łącznie z 1c i 1 d)
mapa 9



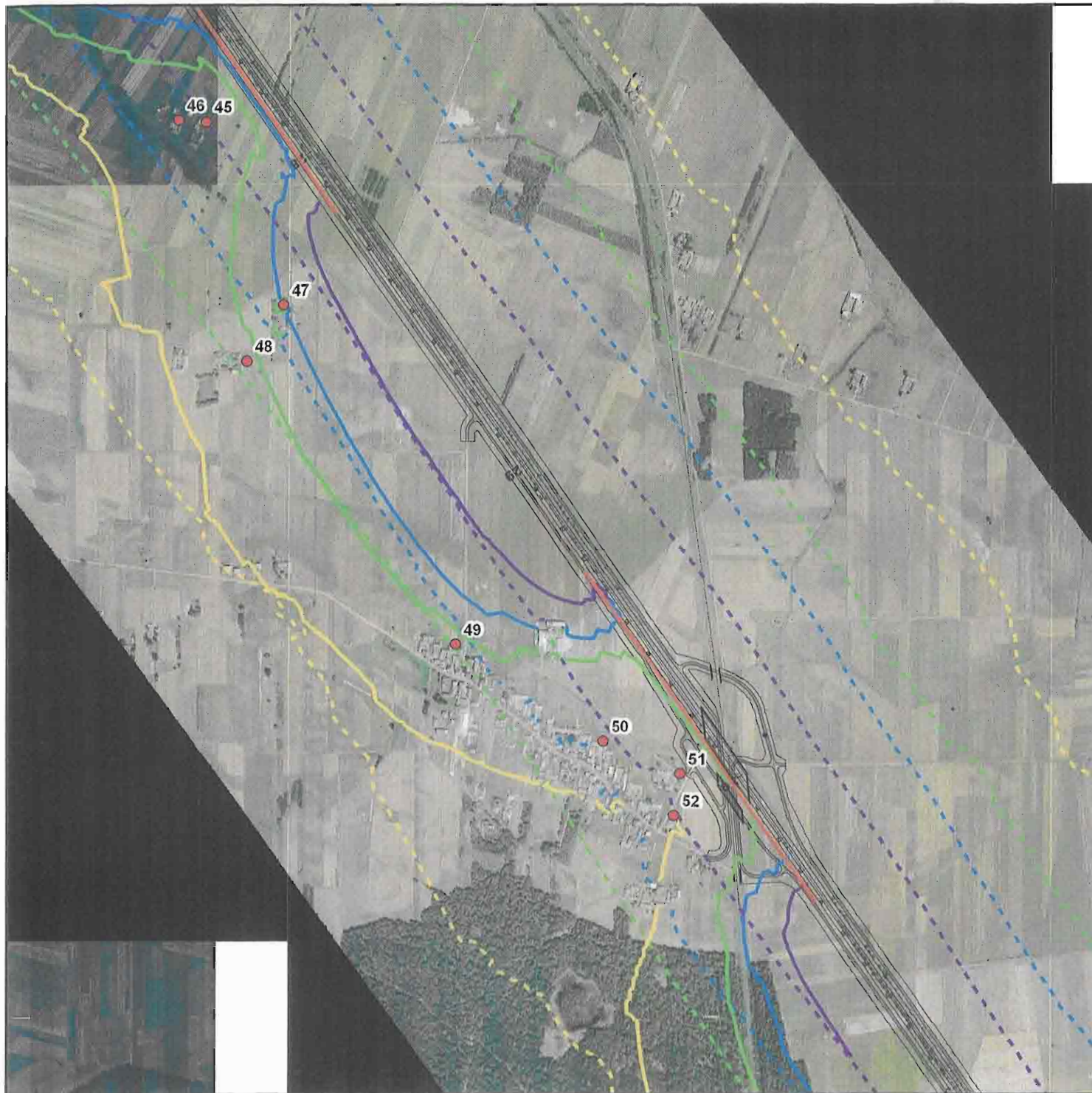
Legenda

- Izofona 50 dB, pora nocna , h=4m, rok2013
- Izofona 50 dB, pora nocna , h=4m, rok2013, ekran
- Izofona 50 dB, pora nocna , h=4m, rok2030
- Izofona 50 dB, pora nocna , h=4m, rok2030, ekran
- Izofona 60 dB, pora dzienna , h=4m, rok2013
- Izofona 60 dB, dzień , h=4m, rok2013, ekran
- Izofona 60 dB, pora dzienna , h=4m, rok2030
- Izofona 60 dB, dzień , h=4m, rok2030, ekran
- Proponowane ekrany
- Punkty odbioru

Skala



Wpływ modernizacji drogi 17
na klimat akustyczny otoczenia
- wariant 1b (łącznie z 1c i 1 d)
mapa 10



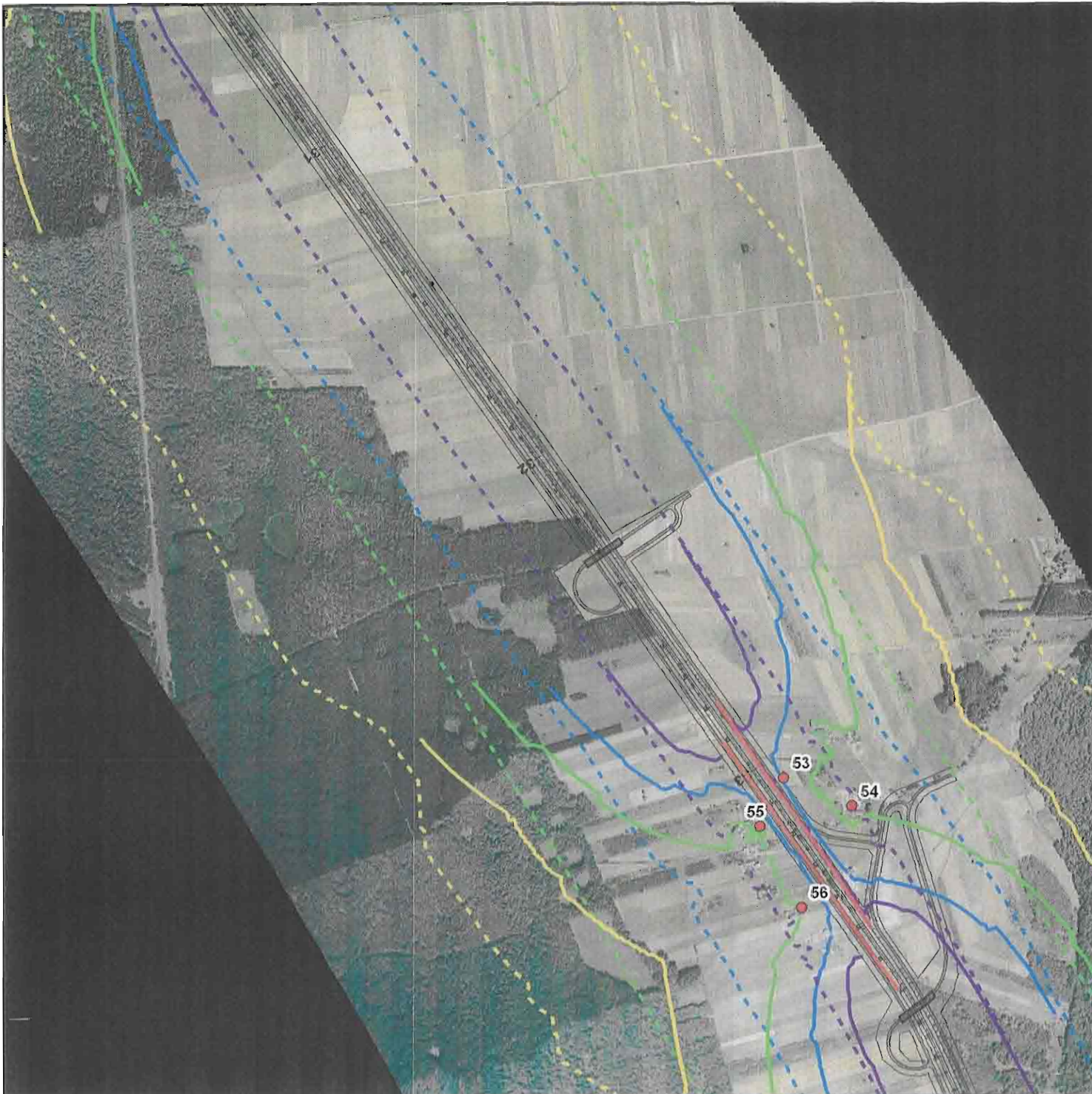
Legenda

- Izofona 50 dB, pora nocna , h=4m, rok2013
- Izofona 50 dB, pora nocna , h=4m, rok2013, ekran
- Izofona 50 dB, pora nocna , h=4m, rok2030
- Izofona 50 dB, pora nocna , h=4m, rok2030, ekran
- Izofona 60 dB, pora dzienna , h=4m, rok2013
- Izofona 60 dB, dzień , h=4m, rok2013, ekran
- Izofona 60 dB, pora dzienna , h=4m, rok2030
- Izofona 60 dB, dzień , h=4m, rok2030, ekran
- Proponowane ekrany
- Punkty odbioru

Skala

0 125 250 500 Meters

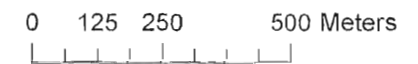
Wpływ modernizacji drogi 17
na klimat akustyczny otoczenia
- wariant 1b (łącznie z 1c i 1 d)
mapa 11



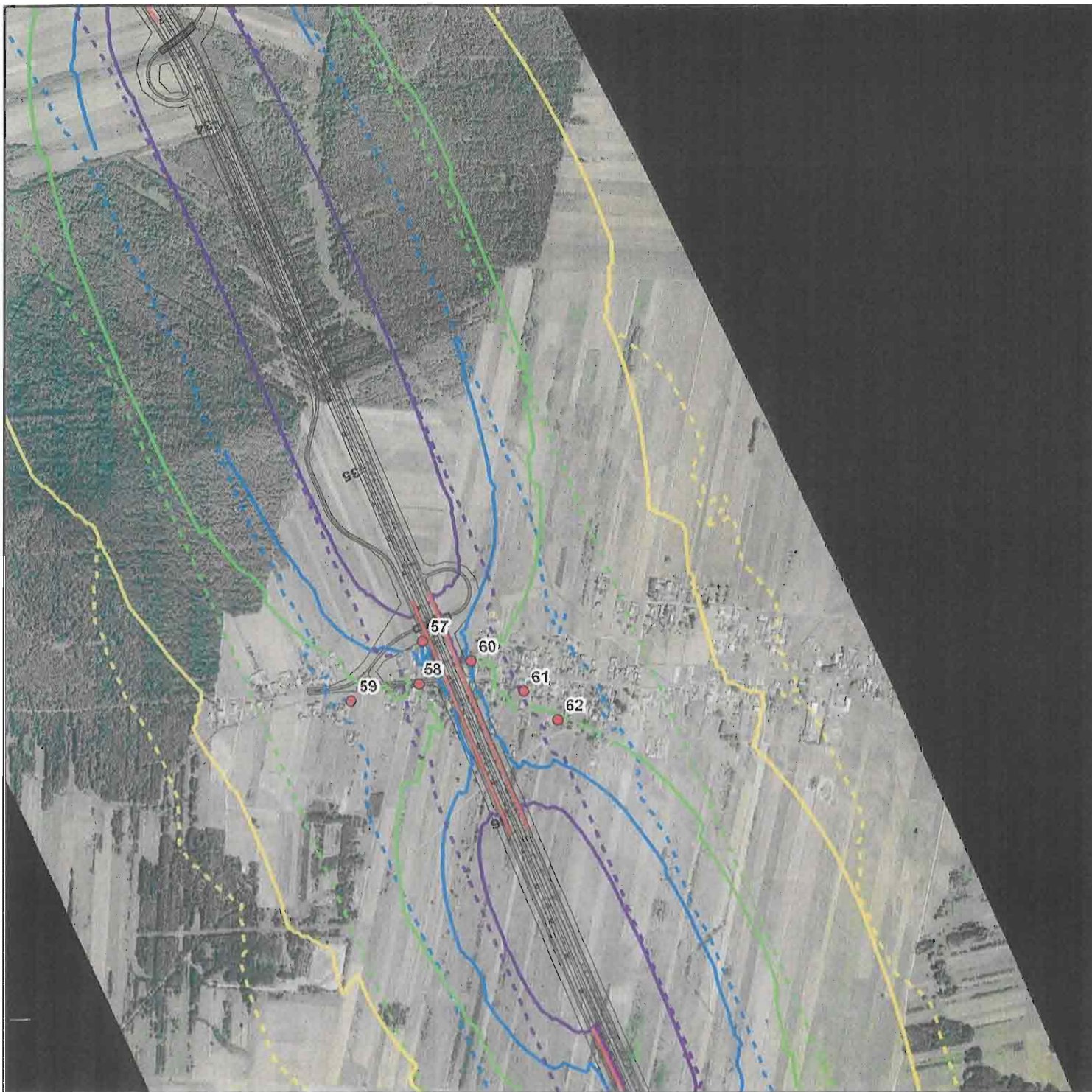
Legenda

- - - Izofona 50 dB, pora nocna , h=4m, rok2013
- Izofona 50 dB, pora nocna , h=4m, rok2013, ekran
- - - Izofona 50 dB, pora nocna , h=4m, rok2030
- Izofona 50 dB, pora nocna , h=4m, rok2030, ekran
- - - Izofona 60 dB, pora dzienna , h=4m, rok2013
- Izofona 60 dB, dzień , h=4m, rok2013, ekran
- - - Izofona 60 dB, pora dzienna , h=4m, rok2030
- Izofona 60 dB, dzień , h=4m, rok2030, ekran
- Proponowane ekrany
- Punkty odbioru

Skala



Wpływ modernizacji drogi 17
na klimat akustyczny otoczenia
- wariant 1b (łącznie z 1c i 1 d)
mapa 12



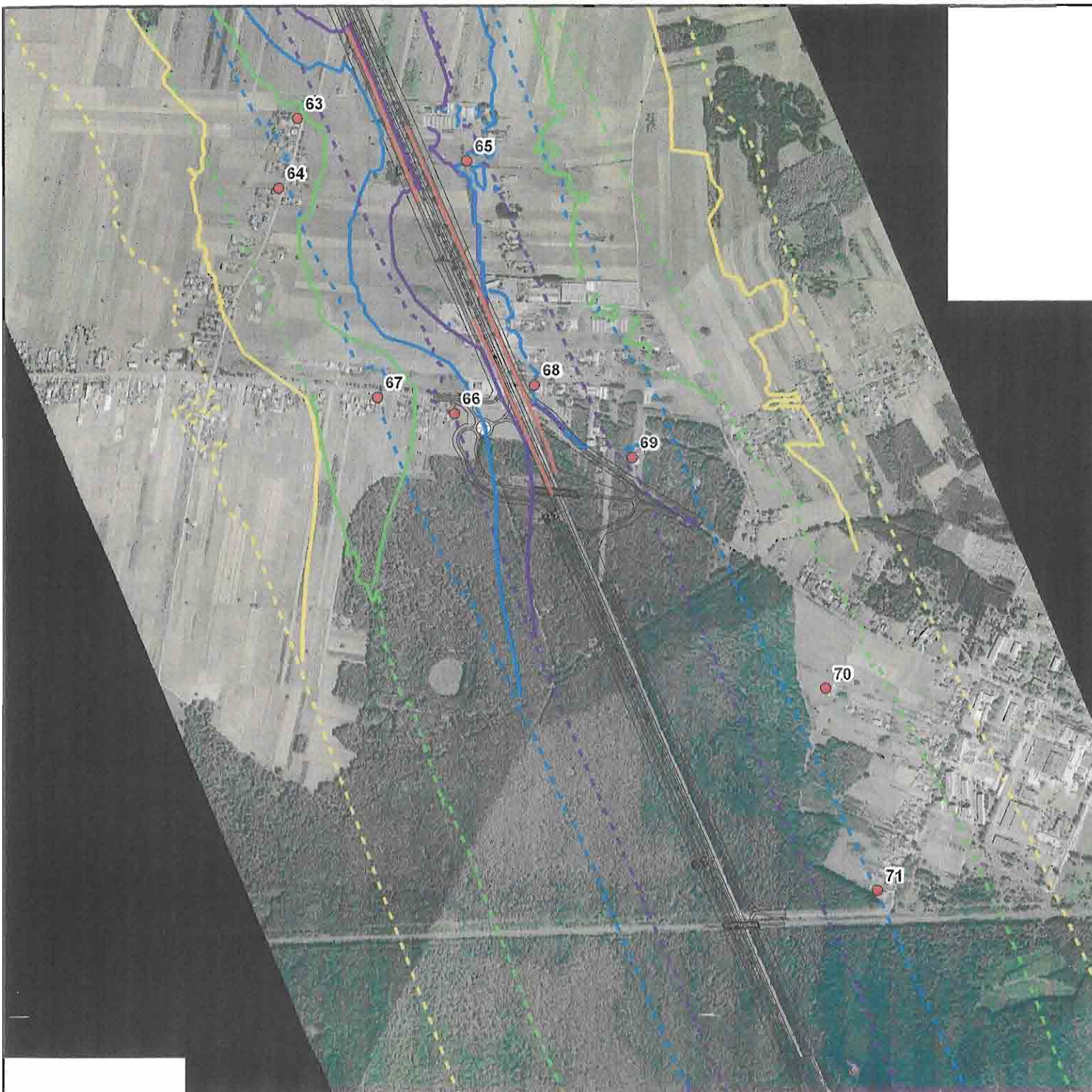
Legenda

- Izofona 50 dB, pora nocna , h=4m, rok2013
- Izofona 50 dB, pora nocna , h=4m, rok2013, ekran
- Izofona 50 dB, pora nocna , h=4m, rok2030
- Izofona 50 dB, pora nocna , h=4m, rok2030, ekran
- Izofona 60 dB, pora dzienna , h=4m, rok2013
- Izofona 60 dB, dzień , h=4m, rok2013, ekran
- Izofona 60 dB, pora dzienna , h=4m, rok2030
- Izofona 60 dB, dzień , h=4m, rok2030, ekran
- Proponowane ekrany
- Punkty odbioru

Skala



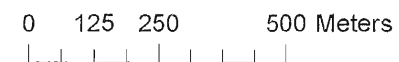
Wpływ modernizacji drogi 17
na klimat akustyczny otoczenia
- wariant 1b (łącznie z 1c i 1 d)
mapa 13

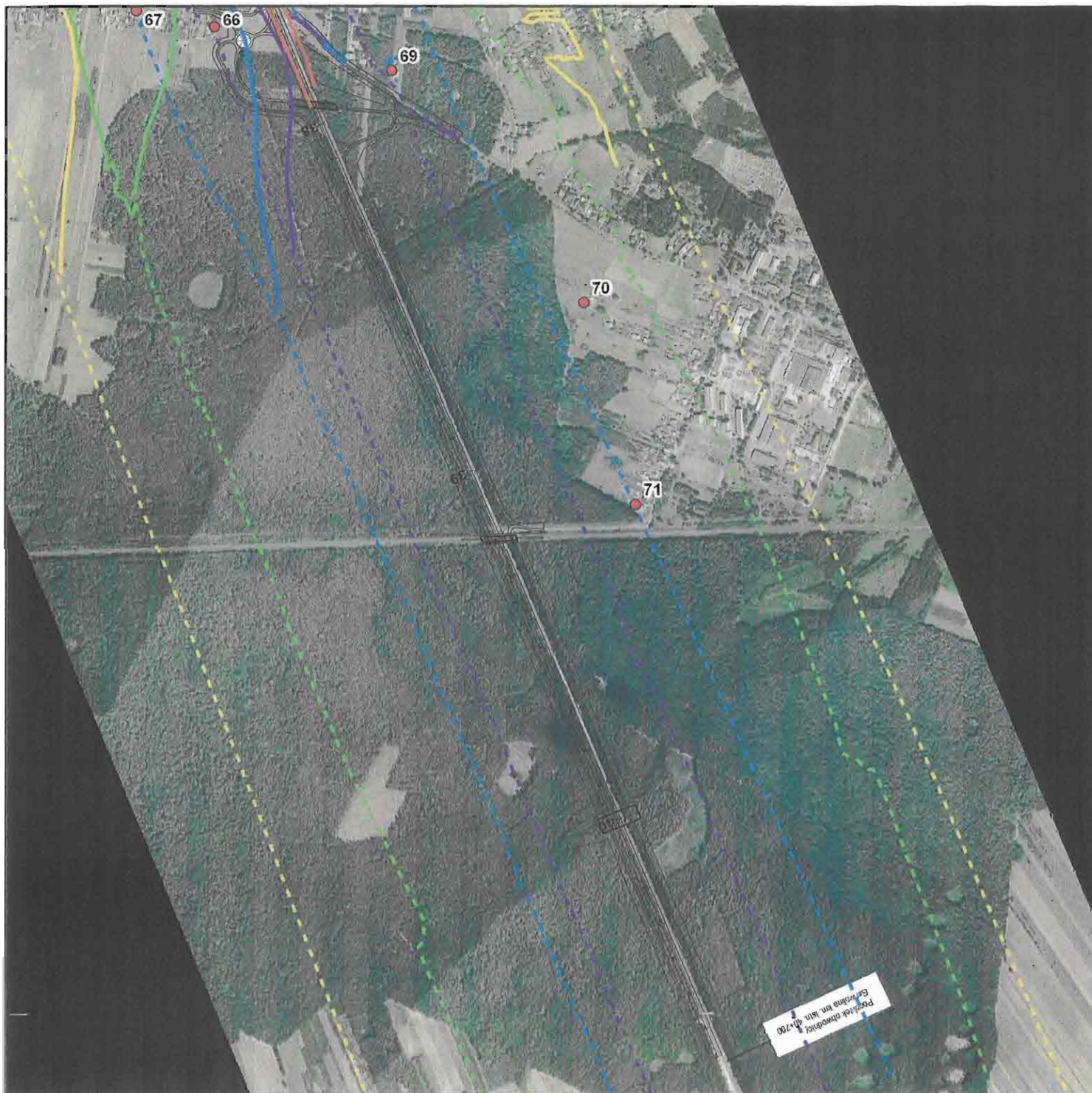


Legenda

- Izofona 50 dB, pora nocna , h=4m, rok2013
- Izofona 50 dB, pora nocna , h=4m, rok2013, ekran
- Izofona 50 dB, pora nocna , h=4m, rok2030
- Izofona 50 dB, pora nocna , h=4m, rok2030, ekran
- Izofona 60 dB, pora dzienna , h=4m, rok2013
- Izofona 60 dB, dzień , h=4m, rok2013, ekran
- Izofona 60 dB, pora dzienna , h=4m, rok2030
- Izofona 60 dB, dzień , h=4m, rok2030, ekran
- Proponowane ekrany
- Punkty odbioru

Skala



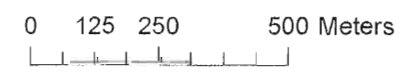


Wpływ modernizacji drogi 17
na klimat akustyczny otoczenia
- wariant 1b (łącznie z 1c i 1 d)
mapa 14

Legenda

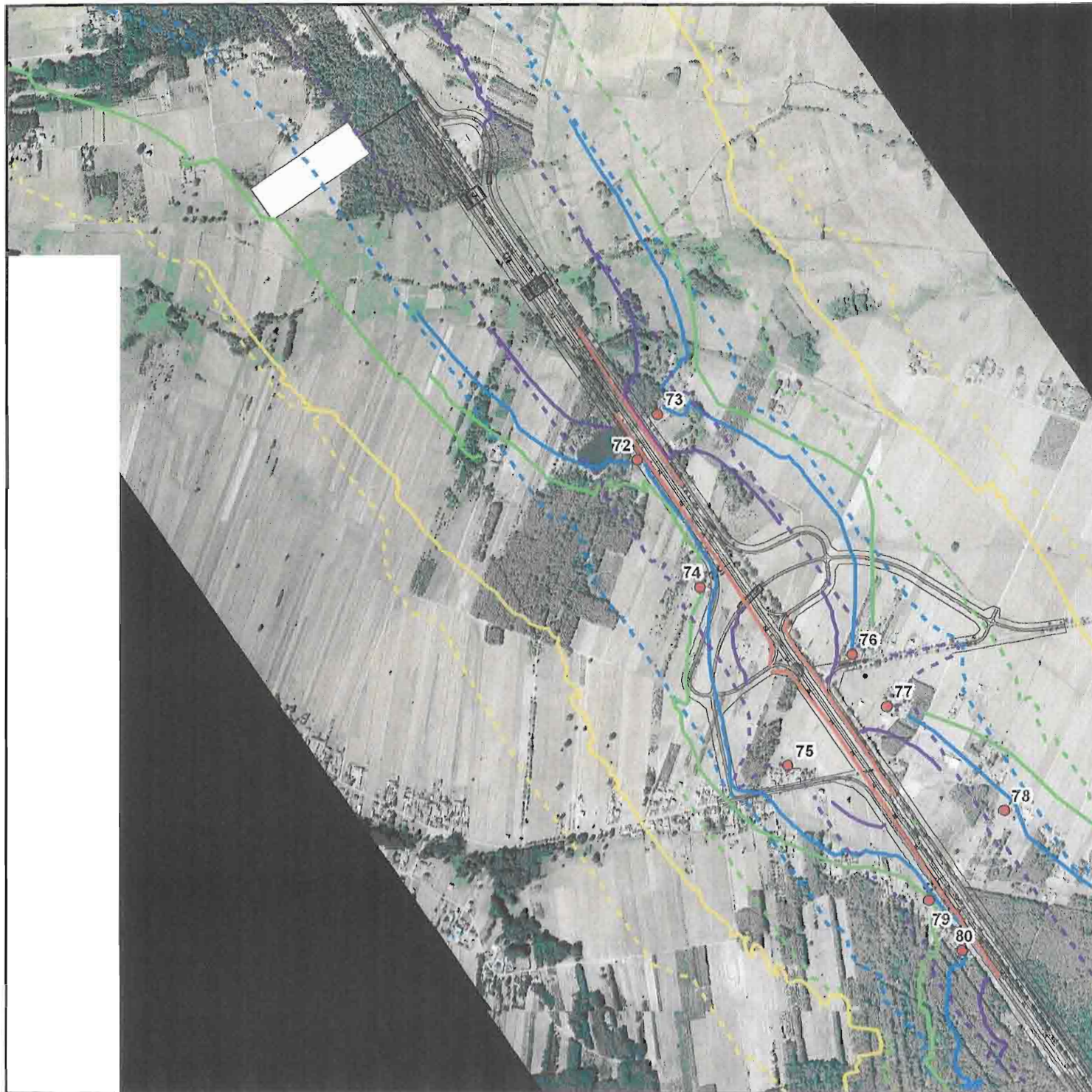
- - - Izofona 50 dB, pora nocna , h=4m, rok2013
- Izofona 50 dB, pora nocna , h=4m, rok2013, ekran
- - - Izofona 50 dB, pora nocna , h=4m, rok2030
- Izofona 50 dB, pora nocna , h=4m, rok2030, ekran
- - - Izofona 60 dB, pora dzienna , h=4m, rok2013
- Izofona 60 dB, dzień , h=4m, rok2013, ekran
- - - Izofona 60 dB, pora dzienna , h=4m, rok2030
- Izofona 60 dB, dzień , h=4m, rok2030, ekran
- Proponowane ekrany
- Punkty odbioru

Skala



Projekt akustyczny
 dla wariantu 1b, 1c i 1d
 02.12.2010

Wpływ modernizacji drogi 17
na klimat akustyczny otoczenia
- wariant 1b (łącznie z 1c, 1 d, 2a, 2b)
mapa 15



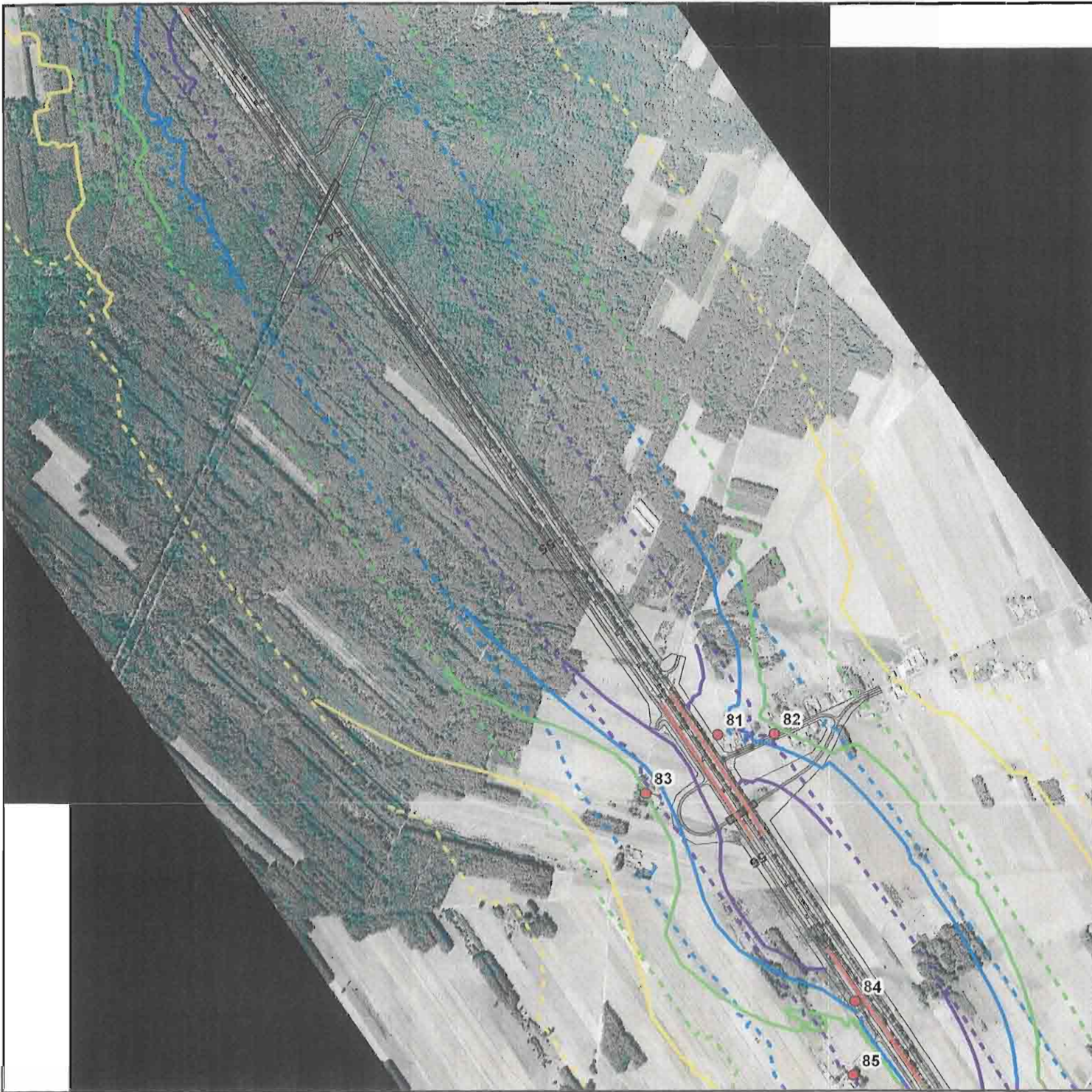
Legenda

- Izofona 50 dB, pora nocna , h=4m, rok2013
- Izofona 50 dB, pora nocna , h=4m, rok2013, ekran
- Izofona 50 dB, pora nocna , h=4m, rok2030
- Izofona 50 dB, pora nocna , h=4m, rok2030, ekran
- Izofona 60 dB, pora dzienna , h=4m, rok2013
- Izofona 60 dB, dzień , h=4m, rok2013, ekran
- Izofona 60 dB, pora dzienna , h=4m, rok2030
- Izofona 60 dB, dzień , h=4m, rok2030, ekran
- Proponowane ekrany
- Punkty odbioru

Skala

0 125 250 500 Meters

Wpływ modernizacji drogi 17
na klimat akustyczny otoczenia
- wariant 1b (łącznie z 1c, 1 d, 2a, 2b)
mapa 16



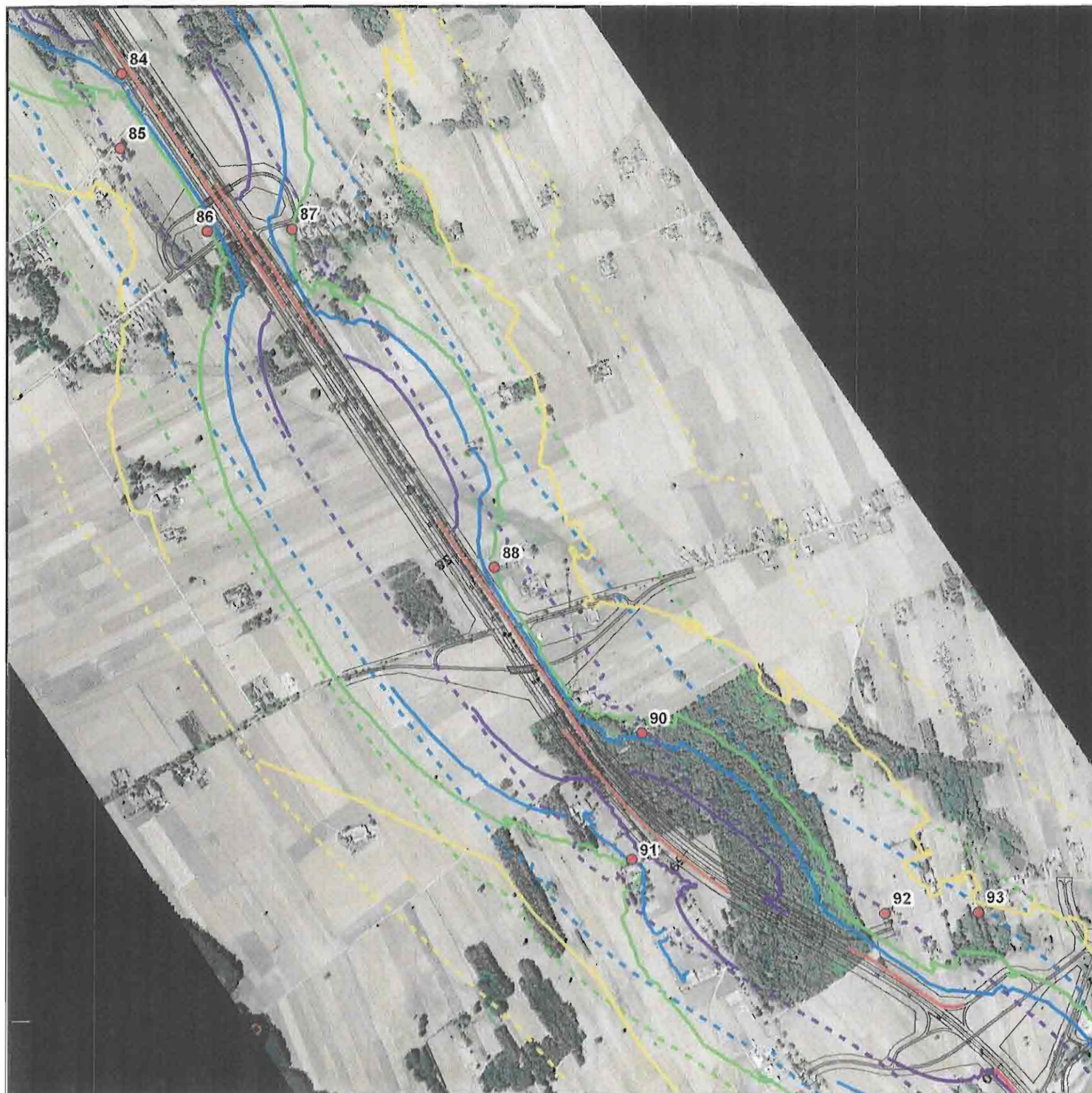
Legenda

- Izofona 50 dB, pora nocna , h=4m, rok2013
- Izofona 50 dB, pora nocna , h=4m, rok2013, ekran
- Izofona 50 dB, pora nocna , h=4m, rok2030
- Izofona 50 dB, pora nocna , h=4m, rok2030, ekran
- Izofona 60 dB, pora dzienna , h=4m, rok2013
- Izofona 60 dB, dzień , h=4m, rok2013, ekran
- Izofona 60 dB, pora dzienna , h=4m, rok2030
- Izofona 60 dB, dzień , h=4m, rok2030, ekran
- Proponowane ekrany
- Punkty odbioru




Skala



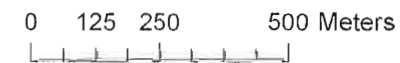
Wpływ modernizacji drogi 17
na klimat akustyczny otoczenia
- wariant 1b (łącznie z 1c, 1 d, 2a, 2b)
mapa 17



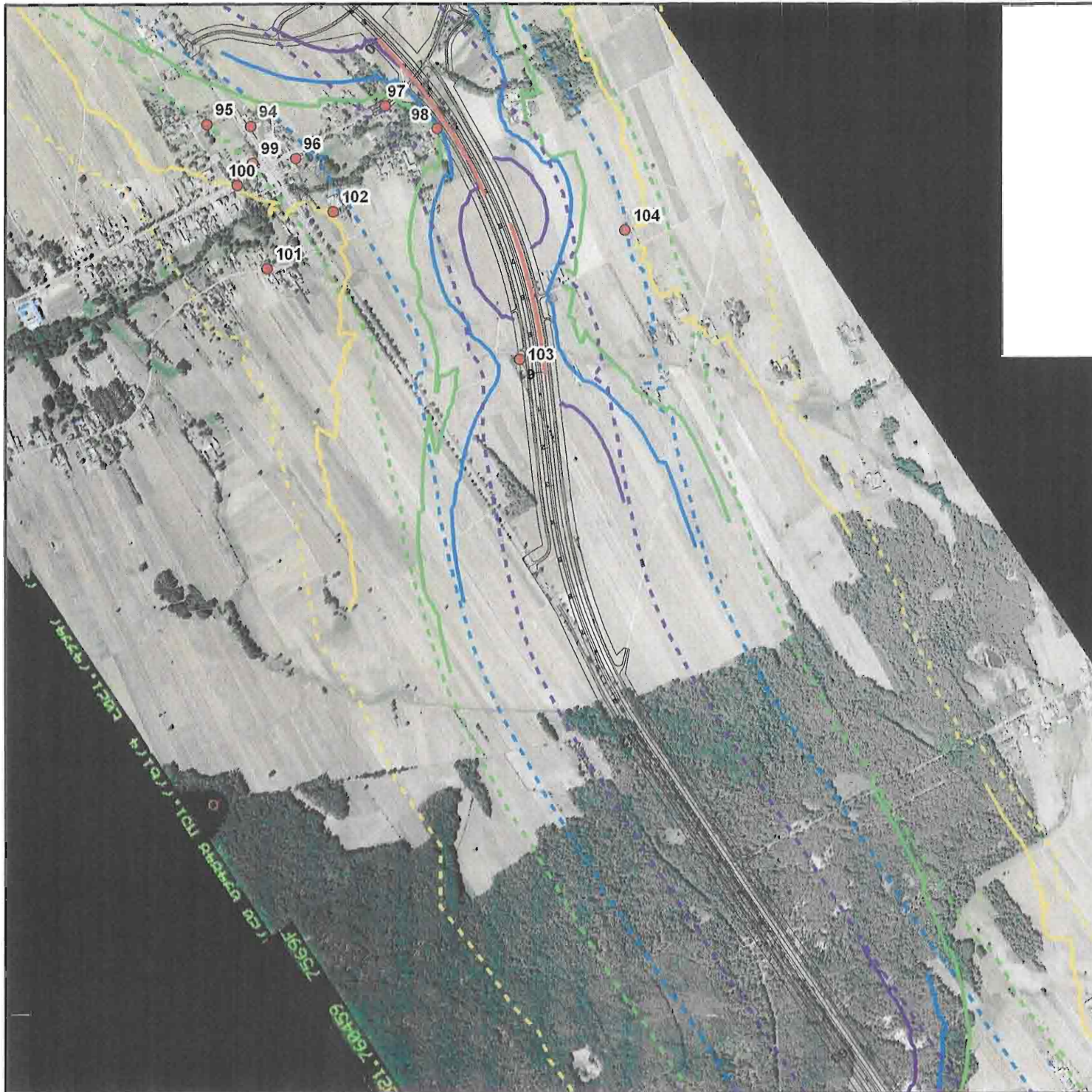
Legenda

-  Izofona 50 dB, pora nocna , h=4m, rok2013
-  Izofona 50 dB, pora nocna , h=4m, rok2013, ekran
-  Izofona 50 dB, pora nocna , h=4m, rok2030
-  Izofona 50 dB, pora nocna , h=4m, rok2030, ekran
-  Izofona 60 dB, pora dzienna , h=4m, rok2013
-  Izofona 60 dB, dzień , h=4m, rok2013, ekran
-  Izofona 60 dB, pora dzienna , h=4m, rok2030
-  Izofona 60 dB, dzień , h=4m, rok2030, ekran
-  Proponowane ekrany
-  Punkty odbioru

Skala



Wpływ modernizacji drogi 17
na klimat akustyczny otoczenia
- wariant 1b (łącznie z 1c, 1 d, 2a, 2b)
mapa 18



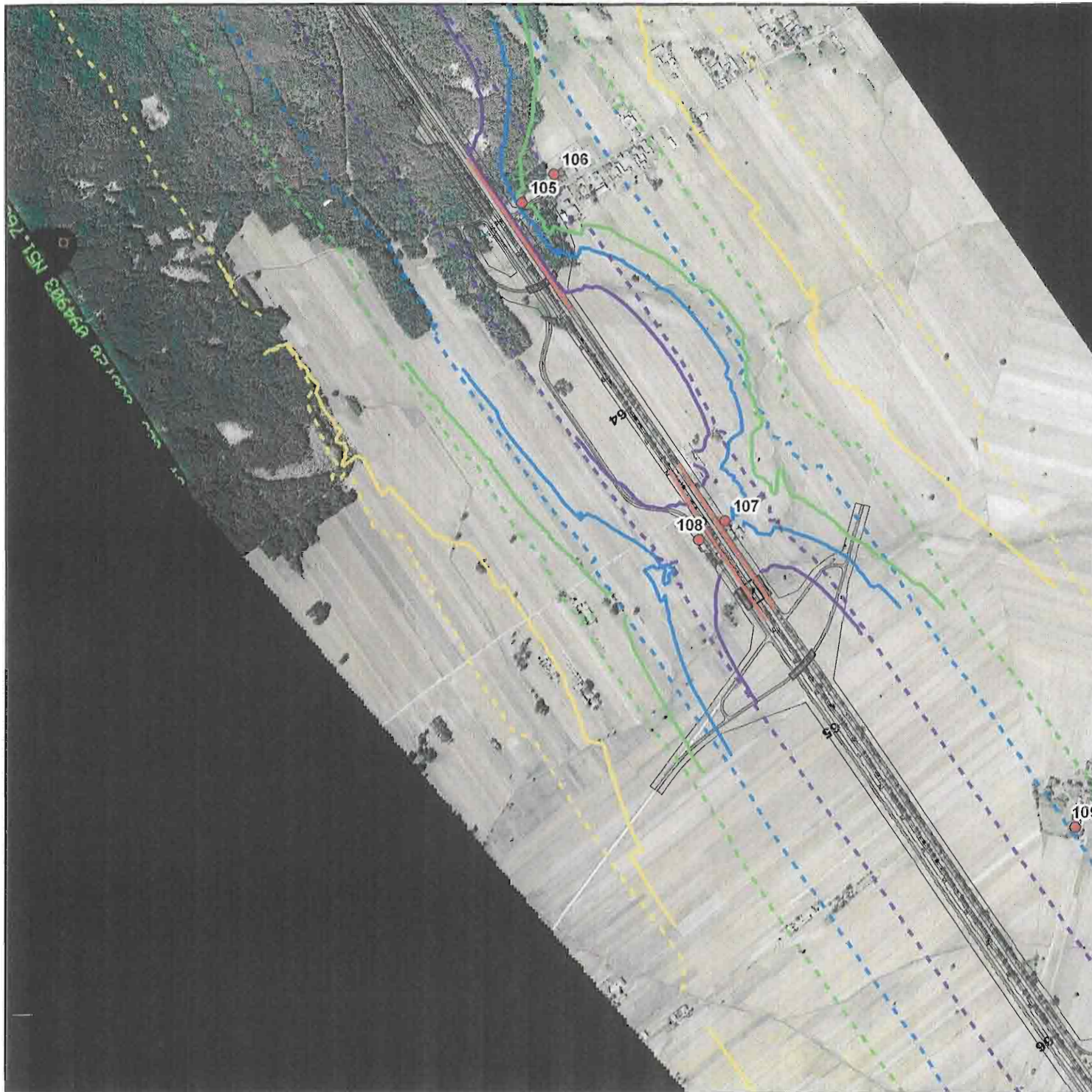
Legenda

- Izofona 50 dB, pora nocna , h=4m, rok2013
- Izofona 50 dB, pora nocna , h=4m, rok2013, ekran
- Izofona 50 dB, pora nocna , h=4m, rok2030
- Izofona 50 dB, pora nocna , h=4m, rok2030, ekran
- Izofona 60 dB, pora dzienna , h=4m, rok2013
- Izofona 60 dB, dzień , h=4m, rok2013, ekran
- Izofona 60 dB, pora dzienna , h=4m, rok2030
- Izofona 60 dB, dzień , h=4m, rok2030, ekran
- Proponowane ekrany
- Punkty odbioru

Skala



Wpływ modernizacji drogi 17
na klimat akustyczny otoczenia
- wariant 1b (łącznie z 1c, 1 d, 2a, 2b)
mapa 19



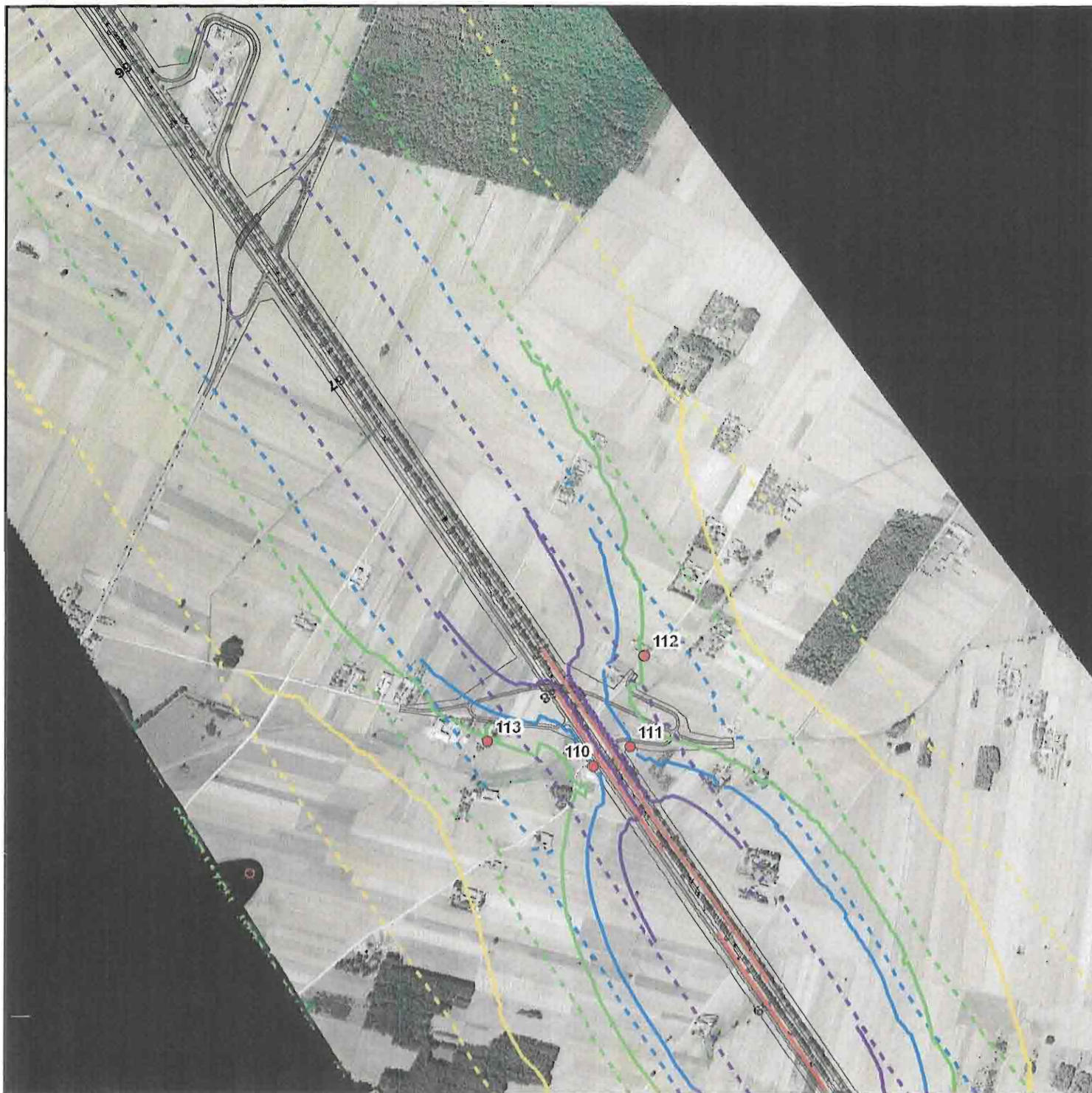
Legenda

- Izofona 50 dB, pora nocna , h=4m, rok2013
- Izofona 50 dB, pora nocna , h=4m, rok2013, ekran
- Izofona 50 dB, pora nocna , h=4m, rok2030
- Izofona 50 dB, pora nocna , h=4m, rok2030, ekran
- Izofona 60 dB, pora dzienna , h=4m, rok2013
- Izofona 60 dB, dzień , h=4m, rok2013, ekran
- Izofona 60 dB, pora dzienna , h=4m, rok2030
- Izofona 60 dB, dzień , h=4m, rok2030, ekran
- Proponowane ekrany
- Punkty odbioru

Skala

0 125 250 500 Meters

Wpływ modernizacji drogi 17
na klimat akustyczny otoczenia
- wariant 1b (łącznie z 1c, 1 d, 2a, 2b)
mapa 20



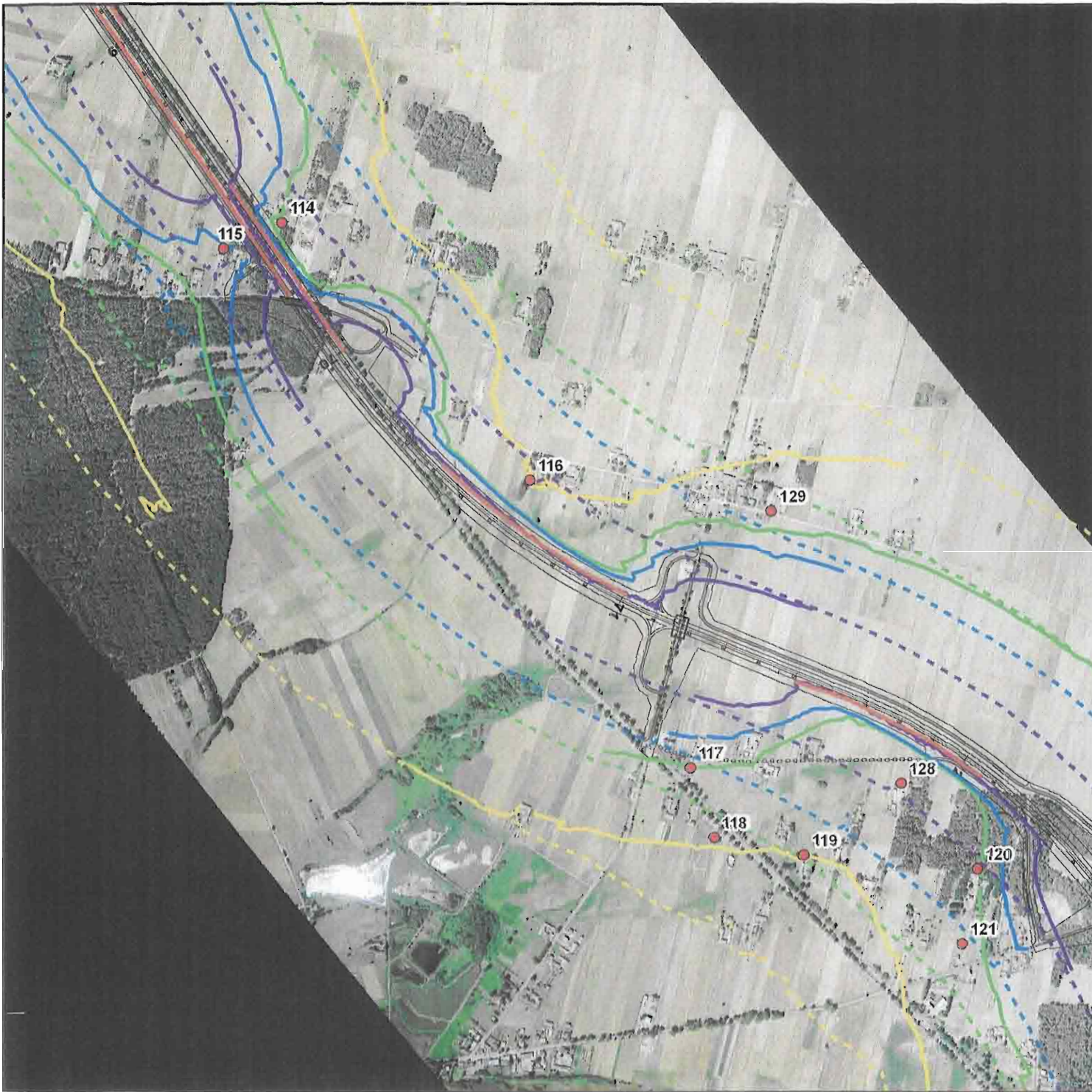
Legenda

- Izofona 50 dB, pora nocna , h=4m, rok2013
- Izofona 50 dB, pora nocna , h=4m, rok2013, ekran
- Izofona 50 dB, pora nocna , h=4m, rok2030
- Izofona 50 dB, pora nocna , h=4m, rok2030, ekran
- Izofona 60 dB, pora dzienna , h=4m, rok2013
- Izofona 60 dB, dzień , h=4m, rok2013, ekran
- Izofona 60 dB, pora dzienna , h=4m, rok2030
- Izofona 60 dB, dzień , h=4m, rok2030, ekran
- Proponowane ekrany
- Punkty odbioru

Skala

0 125 250 500 Meters

Wpływ modernizacji drogi 17
na klimat akustyczny otoczenia
- wariant 1b (łącznie z 1c, 1 d, 2a, 2b)
mapa 21



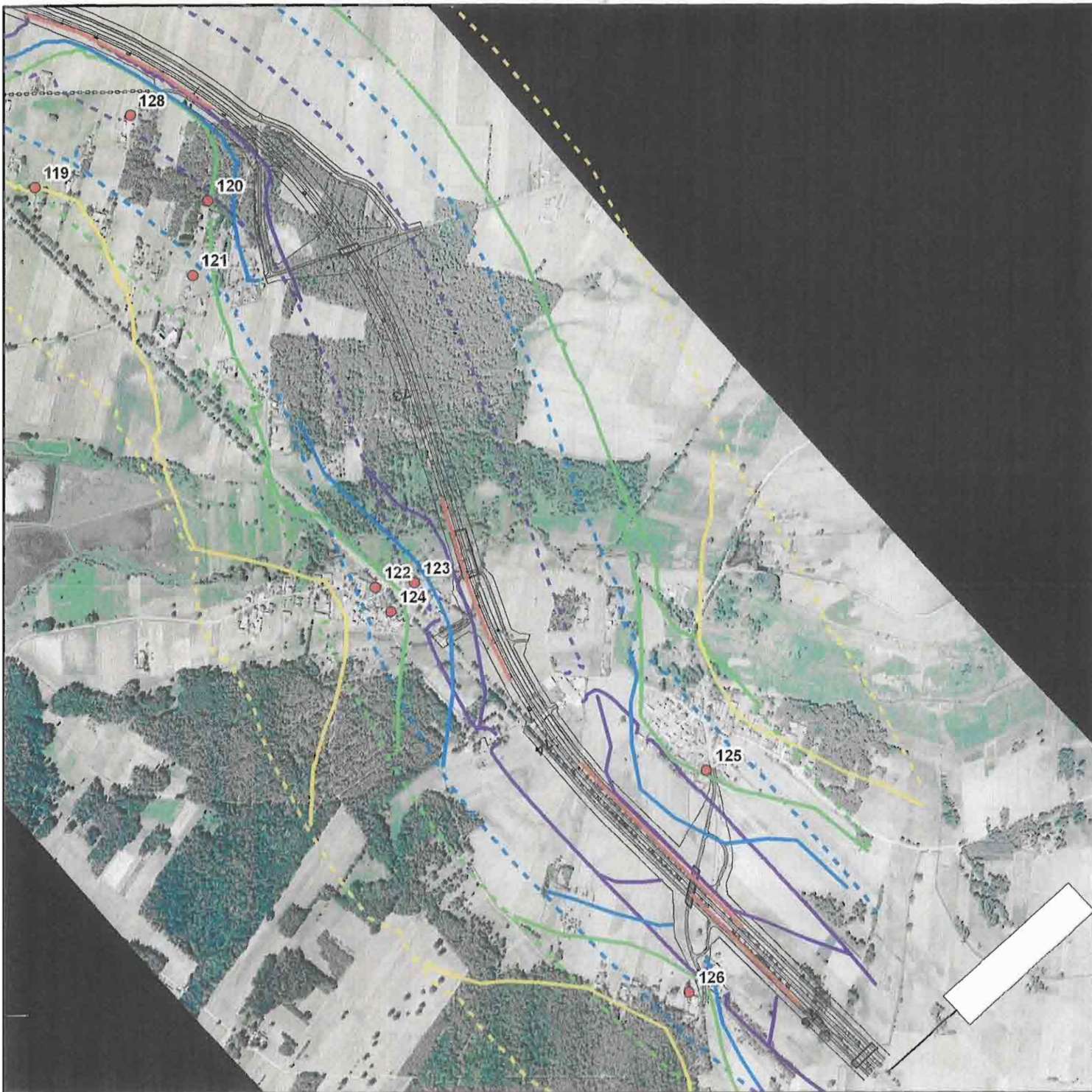
Legenda

- Izofona 50 dB, pora nocna , h=4m, rok2013
- Izofona 50 dB, pora nocna , h=4m, rok2013, ekran
- Izofona 50 dB, pora nocna , h=4m, rok2030
- Izofona 50 dB, pora nocna , h=4m, rok2030, ekran
- Izofona 60 dB, pora dzienna , h=4m, rok2013
- Izofona 60 dB, dzień , h=4m, rok2013, ekran
- Izofona 60 dB, pora dzienna , h=4m, rok2030
- Izofona 60 dB, dzień , h=4m, rok2030, ekran
- Proponowane ekrany
- Punkty odbioru

Skala

0 125 250 500 Meters

Wpływ modernizacji drogi 17
na klimat akustyczny otoczenia
- wariant 1b (łącznie z 1c, 1 d, 2a, 2b)
mapa 22



Legenda

- Izofona 50 dB, pora nocna , h=4m, rok2013
- Izofona 50 dB, pora nocna , h=4m, rok2013, ekran
- Izofona 50 dB, pora nocna , h=4m, rok2030
- Izofona 50 dB, pora nocna , h=4m, rok2030, ekran
- Izofona 60 dB, pora dzienna , h=4m, rok2013
- Izofona 60 dB, dzień , h=4m, rok2013, ekran
- Izofona 60 dB, pora dzienna , h=4m, rok2030
- Izofona 60 dB, dzień , h=4m, rok2030, ekran
- Proponowane ekrany
- Punkty odbioru

Skala

