

Investor:
GDDKIA Generalna Dyrekcja Dróg Krajowych i Autostrad O/ Białystok,
 ul. Zwycięstwa 2, 15-703 Białystok

Jednostka Projektująca:
TEBODIN TEBODIN Poland Sp. z o.o.
 ul. Taśmowa 7
 02-677 Warszawa

Wykonawca:
ACTA ACER Jerzy Łażniewski, ul. Pogodna 3, 11-034 Stawiguda

Inwentaryzacja florystyczna:
 ACER Jerzy Łażniewski
 ul. Pogodna 3, 11-034 Stawiguda

Inwentaryzacja faunistyczna:
 EKOTAKS Pracownia Analiz Środowiskowych
 Lucjan Kleinschmidt
 ul. Kościuszki 85A, 10-552 Olsztyn

Projekt: Opracowanie dokumentacji projektowej do decyzji o środowiskowych uwarunkowaniach na: Budowę drogi ekspresowej S61 Ostrów Mazowiecka – Łomża – Stawiski – Szczuczyn – Elk – Raczki – Suwałki – Budzisko – granica państwa (Kowno) na odcinku Ostrów Mazowiecka (S8) – Łomża Stawiski – Szczuczyn (z wyłączeniem Stawisk)


Opracowanie: Inwentaryzacja przyrodnicza dla wariantowego przebiegu drogi S61 na odcinku Ostrów Mazowiecka (S8) – Łomża – Stawiski – Szczuczyn (z wyłączeniem Stawisk)


- Legenda**
- Wariant 1
 - Wariant 2
 - Wariant 3
 - Wariant 4
 - granica obszaru N2000
 - granica obszaru N2000
 - granica PLB140014 Dolina Dolnej Narwi
 - granica PLB200008 Pradolina Dolna Narwi
 - granica PLB140007 Puszcza Biała
 - granica inwentaryzacji
 - granice parku krajobrazowego
 - granice OCHK
 - rezerwat przyrody
 - użytki ekologiczne
 - pomniki przyrody
 - obiekty przyrodnicze
- porosty i grzyby**
- Cac, płonica kocza
 - Cac, chrobotek ledny
 - Cl, płonica islandzka
 - Cl, chrobotek ranferyowy
 - Ep, męklak tarniowa
 - Epr, męklak tarniowa
 - Et, kielec trzyczosowy
 - Io, bylskoponek podkowy
 - Pc, pawężnica psia
 - Pt, makula otręblaszy
 - Pp, czynn sosnowy
 - Rf, odróżnica jesionowa
 - Sa, czarka austriacka
- rośliny chronione**
- SKRÓT, Nazwa_PL**
- Ae, kopytnik pospolity
 - Au, maczka lekarska
 - Ca, dziewięćsił białokwiatowy
 - Ch, dzwonek bolotński
 - Chu, poroniec baldaszkowy
 - Om, koniczyna białokwiatowa
 - Dg, naparstnica zwyczajna
 - Dp, naparstnica zwyczajna
 - Dz, kukulka kwiśta
 - Dm, wieszytnik wilczygłowy
 - Dma, kukulka graniasta
 - Dma, kukulka graniasta
 - Dmj, kukulka szorstkolista
 - Dn, mniszek okrągłolistny
 - Ep, kruczyk błętny
 - Gc, gryczka krzyżowa
 - Gof, koniżyna błętna
 - Hs, koczanik piaskowy
 - Hr, przylaszczka pospolita
 - La, widłek jaskrowaty
 - Lc, widłek goździsty
 - Lm, śliwa żółtawa
 - Mt, boberek najłagodniejszy
 - Mz, gryźnia biała
 - Ni, grążel żółta
 - Ov, niezgłazal pospolity
 - Pc, wiekiesz błękitny
 - Pv, paprota zwyczajna
 - Pvs, pierwiastek lekarski
 - Rn, porzeczka czarna
 - Uo, pływacz zwyczajny
 - Uv, kalina koronowa
- siedliska N2000**
- Kod, Nazwa_PL**
- 91E0-3, Łęgi jesionowo-olchowe
 - 91E0-4, Złotkowie lasy olchowe na nizinie
 - 2330, Wydmny łąkowy z murawami napiaskowymi
 - 3150-2, Eurofrotne starorzecze i drobne zbiorniki wodne
 - 6440, Łąki sełenicowe
 - 7140-1, Torfowiska przejściowe i przepływe Polski północnej
 - 7230-3, Torfowiska żłobkowe i przepływe Polski północnej
 - 7170-0, Głędz szubony-niemający
 - 91E0-3, Łęgi jesionowo-olchowe
 - 91E0-4, Złotkowie lasy olchowe na nizinie
- bazregowce**
- SKRÓT, Nazwa_PL**
- BF, biegacz fioletowy
 - BG, biegacz granulowany
 - BJ, biegacz głębowy
 - BO, biegacz ogrodowy
 - BR, biegacz gorali
 - BW, biegacz węgaty
 - CM, oolek mały
 - CN, czerwikowy niepanek
 - D, długokrzydłak
 - DS, długokrzydłak szeroszp.
 - GZ, gazdzigłowa żółtonoga
 - KN, kresienek niski
 - KN, kresienek niski
 - PD, paczucha obłowa
 - TC, tamiak kamienik
 - TD, tamiak ogólny
 - TR, trygryk pastwiany
 - TZ, trzepla zielona
 - ZG, żuchwień głowacz
 - ZT, żgrzypek twardokrzydła
 - ZW, żalotka wielka
 - ZZ, żaglica zielona
 - obozary cenne dla bezkręgowców
 - stanowiska odławów ryb
 - kumak nizinny
 - taszka grobieńniasta
 - obozary cenne dla ptaków
- ptaki**
- SKRÓT, Nazwa_PL**
- AC, świergotek polny
 - AN, pądzka
 - AO, uszatka
 - BS, bąk
 - CCC, bocian biały
 - CHY (CLK), rybitwa białobłoga
 - CIA, błotniak stawowy
 - CIP, błotniak łąkowy
 - CL, chwastnik kolonny
 - CLK, kolonia
 - CL, rybitwa białokrzydła
 - CM, lelek
 - CNK, kolonia
 - CN, rybitwa czarna
 - CX, derkacz
 - DE, dzięcioł średni
 - DM, dzięcioł czarny
 - EH, orłotłok
 - GR, turwisz
 - LC, lęta
 - LC, gąsieniec
 - LE, srokoż
 - LI, ryjczyk
 - LUS, podtrząsacz
 - NA, kulek wielki
 - PV, dzięcioł zielony
 - PZA, celonka
 - PZO, kopylnia
 - SA, żurawina
 - STH, rybitwa rączna
 - TRT, krawiec
 - U, duś
- złowisko ptaków szponiastych**
- SKRÓT - Nazwa_PL**
- CIA, błotniak stawowy
 - CIP, błotniak łąkowy
 - HA - bask
- ssaki**
- SKRÓT, Nazwa_PL**
- CF, bobr europejski
 - LL, wydra
 - obozary cenne dla nietoperzy
- ślaki migracji**
- SKRÓT, Rodzaj**
- SD, ślaczek migracji ślasków dużych
 - SS, ślaczek ślaczek migracji ślasków średnich
 - WMP, ślaczek wiosennej migracji ślasków
 - ZD, ślaczek migracji zwierząt drobnych


skala 1:10 000

ARKUSZ NR - 1



Inwestor:
 Generalna Dyrekcja Dróg Krajowych i Autostrad O/ Białystok, ul. Zwycięstwa 2, 15-703 Białystok

Jednostka Projektująca:
 Tebodín Poland Sp. z o.o. ul. Taśmowa 7 02-677 Warszawa

Wykonawca:
 ACER Jerzy Łaźniewski, ul. Pogodna 3, 11-034 Stawiguda

Inwentaryzacja florystyczna:
 ACER Jerzy Łaźniewski ul. Pogodna 3, 11-034 Stawiguda

Inwentaryzacja faunistyczna:
 EKOTAKS Pracownia Analiz Środowiskowych Lucjan Kleinschmidt ul. Kościuszki 85A, 10-552 Olsztyn

Projekt: Opracowanie dokumentacji projektowej do decyzji o środowiskowych uwarunkowaniach na: „Budowę drogi ekspresowej S61 Ostrów Mazowiecka – Łomża – Stawiski – Szczuczyn – Elk – Raczki – Suwałki – Budzisko – granica państwa (Kowno) na odcinku Ostrów Mazowiecka (S8) – Łomża Stawiski – Szczuczyn (z wyłączeniem Stawisk)”

Opracowanie: „Inwentaryzacja przyrodnicza dla wariantowego przebiegu drogi S61 na odcinku Ostrów Mazowiecka (S8) – Łomża – Stawiski – Szczuczyn (z wyłączeniem Stawisk)”

Legenda

- Wariant 1
 - Wariant 2
 - Wariant 3
 - Wariant 4
- granica obszaru N2000**
- granica PLH200024 Ostoja Narwiańska
 - granica PLH200018 Czerwony Bór
- granica obszaru N2000 nazwa obszaru**
- granica PLB140014 Dolina Dolnej Narwi
 - granica PLB200008 Przelomowa Dolina Narwi
 - granica PLB140007 Puszcza Biała
 - granica inwentaryzacji
 - granice parku krajobrazowego
 - granice OCHK
 - rezerwy przyrody
 - użytki ekologiczne
 - pomniki przyrody
 - obiekty przyrodnicze

porosty i grzyby

- SKRÓT, Nazwa_PL**
- Ca, płucnica koleczasta
 - Car, chrobotek leśny
 - Ci, płucnica islandzka
 - Cr, chrobotek reniferowy
 - Ep, mąkła tarniowa
 - Epr, mąkła tarniowa
 - Et, kislelec trzoneczkowy
 - Io, błyskoporek podkorowy
 - Pc, pawężnica psia
 - Pf, maklik otrębiasty
 - Pp, czyreń sosnowy
 - Rt, odnożyca jesionowa
 - Sa, czarka austriacka

rośliny chronione

- SKRÓT, Nazwa_PL**
- Ae, kopytnik pospolity
 - Au, mącznica lekarska
 - Ca, dziewięciśli bezodżygowy
 - Cb, dzwonek botański
 - Chu, pomocnik baldaszkowy
 - Cm, konwalia majowa
 - Dg, naparstnica z wycząjną
 - Dg, naparstnica z wycząjną

siedliska N2000

- Kod, Nazwa_PL**
- 91E0-3, Łęg jesionowo-olszowy
 - 91E0-4, Źródłiskowe lasy olszowe na niżu
 - 2330, Wydmny śródłądowy z murawami naplaskowymi
 - 3150-2, Eutroficzne starorzecza i drobne zbiorniki wodne
 - 6440, Łąki selemicowe
 - 7140-1, Torfowiska przejściowe i trzęsawiska na niżu
 - 7140-1, Torfowiska przejściowe i trzęsawiska na niżu
 - 7230-3, Torfowiska źródłiskowe i przepływowe Polski północnej
 - 9170-2, Grąd subkontynentalny
 - 91E0-3, Łęg jesionowo-olszowy
 - 91E0-4, Źródłiskowe lasy olszowe na niżu

bezkregowce

- SKRÓT, Nazwa_PL**
- BF, biegacz fioletoły
 - BG, biegacz granulowany
 - BJ, biegacz gajowy

ptaki

- SKRÓT, Nazwa_PL**
- BO, biegacz ogrodowy
 - BR, biegacz górski
 - BW, biegacz wręgaty
 - CM, ciołek mały
 - CN, czerwoczyk nieparek
 - D, długoskrzydłak
 - DS, długoskrzydłak sierposz
 - GZ, gadziogłówka żółtonoga
 - KN, kreśliniek nizinny
 - PD, pachnica dębowa
 - TK, trzmiel kamiennik
 - TO, trzmiel ogrodowy
 - TP, tygrzyk paskowany
 - TZ, trzepla zielona
 - ZG, żuchwień głowacz
 - ZT, zgrzypek twardokrzywy
 - ZW, żałotka większa
 - ZZ, żagnica zielona

obszary cennia

- obszary cennia bezkregowców
- stanowiska odłowów ryb
- kumak nizinny
- traszka grzebieniasta
- obszary cenne dla płazów

ptaki

- SKRÓT, Nazwa_PL**
- AC, świergotek polny
 - AN, półdżka
 - AO, uszatka
 - BS, bąk
 - CCC, bocian biały
 - CHY CL(K), rybitwa białowąsa
 - CIP, błotniak łąkowy
 - CL CHY(K), kolonia
 - CL(K), kolonia
 - CM, lelek
 - CN(K), kolonia
 - CN, rybitwa czarna
 - CX, derkacz
 - DE, dzięcioł średni
 - DM, dzięcioł czarny
 - EH, ortolan

żerowisko ptaków szponiastych

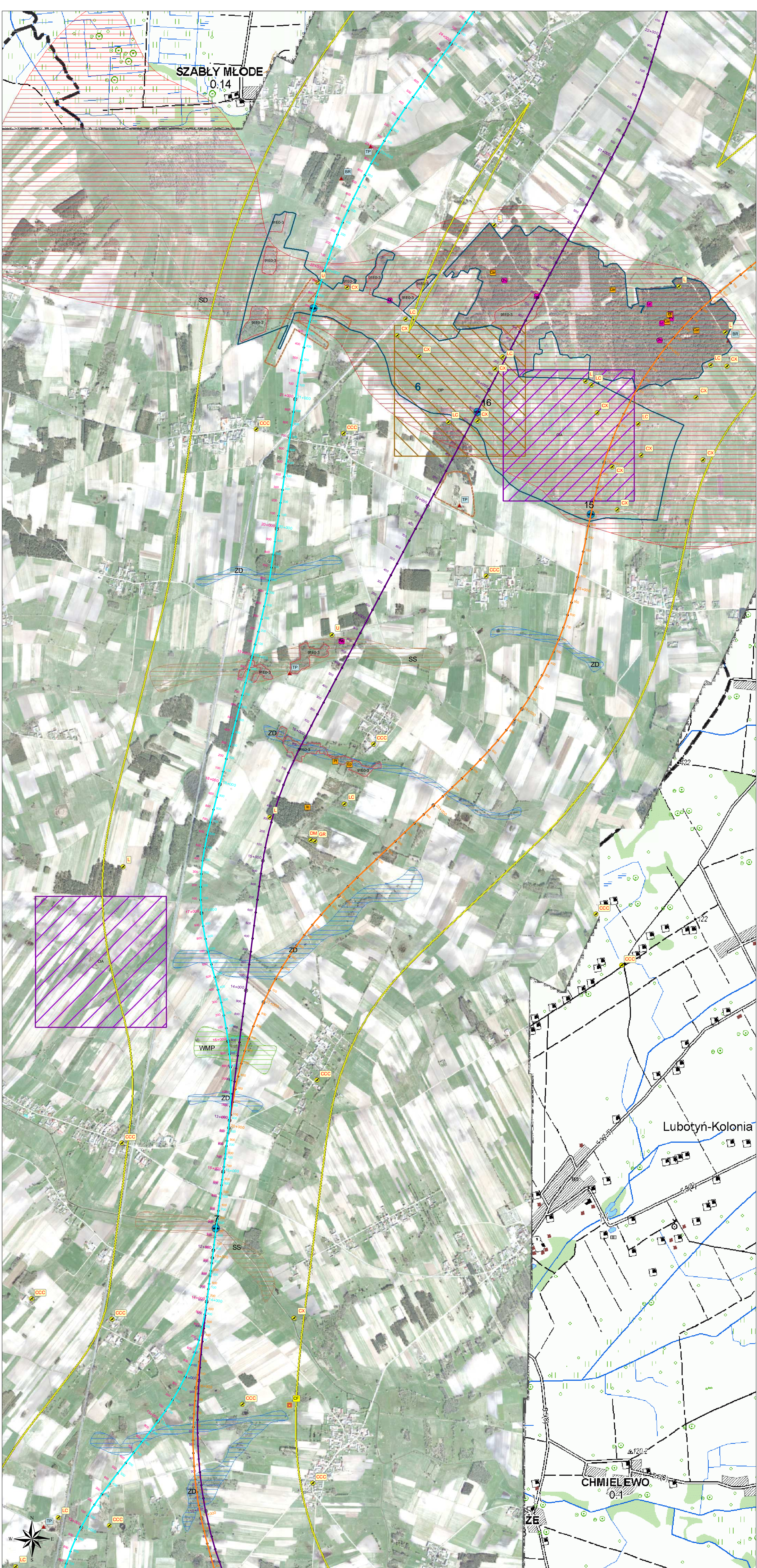
- SKRÓT - Nazwa_PL**
- CIA, błotniak stawowy
 - CIP - błotniak łąkowy
 - HA - bielik
- ssaki**
- SKRÓT, NAZWA_PL**
- CF, bóbr europejski
 - LL, wydra

szlaki migracji

- SKRÓT, Rodzaj**
- SD, szlak migracji ssaków dużych
 - SS, szlak migracji ssaków średnich
 - WMP, szlak wiosennej migracji płazów
 - ZD, szlak migracji zwierząt drobnych

skala 1 : 10 000

ARKUSZ NR - 3



Investor:
GDDKIA
 Generalna Dyrekcja Dróg Krajowych i Autostrad O/ Białystok,
 ul. Zwycięstwa 2, 15-703 Białystok

Jednostka Projektująca:
TEBODIN
 TEBODIN Poland Sp. z o.o.
 ul. Taśmowa 7
 02-677 Warszawa

Wykonawca:
ACER
 ACER Jerzy Łażniewski, ul. Pogodna 3, 11-034 Stawiguda

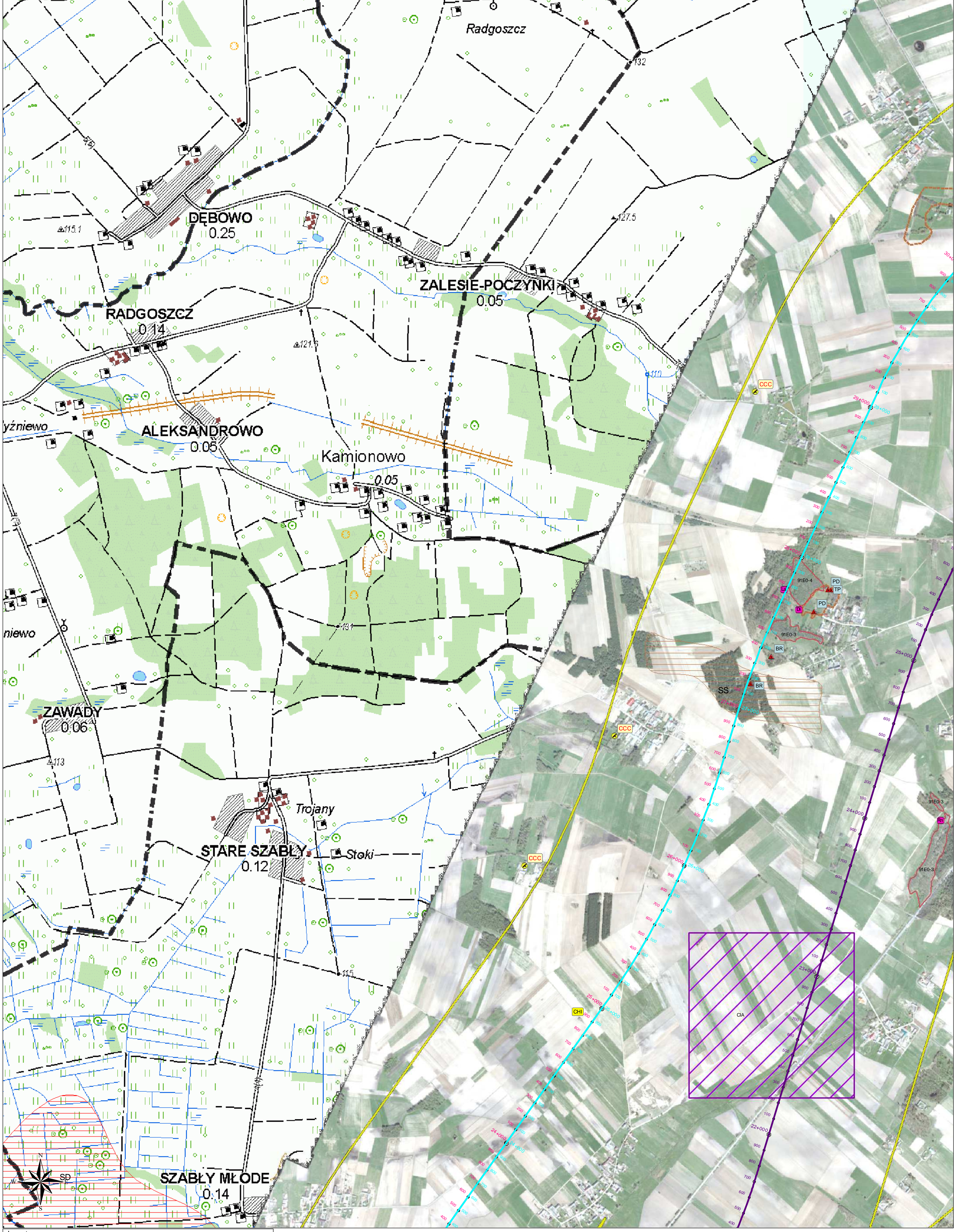
Inwentaryzacja florystyczna:
 ACER Jerzy Łażniewski
 ul. Pogodna 3, 11-034 Stawiguda


Inwentaryzacja faunistyczna:
 EKOTAKS Pracownia Analiz Środowiskowych
 Lucjan Kleinschmidt
 ul. Kościuszki 85A, 10-552 Olsztyn


Projekt:
 Opracowanie dokumentacji projektowej do decyzji o środowiskowych uwarunkowaniach na: Budowę drogi ekspresowej S61 Ostrów Mazowiecka – Łomża – Stawiski – Szczuczyn – Elk – Raczki – Suwałki – Budzisko – granica państwa (Kowno) na odcinku Ostrów Mazowiecka (S8) – Łomża Stawiski – Szczuczyn (z wyłączeniem Stawiski)


Opracowanie:
 Inwentaryzacja przyrodnicza dla wariantowego przebiegu drogi S61 na odcinku Ostrów Mazowiecka (S8) – Łomża – Stawiski – Szczuczyn (z wyłączeniem Stawiski)

- Legenda**
- Wariant 1
 - Wariant 2
 - Wariant 3
 - Wariant 4
- granica obszaru N2000**
- nazwa obszaru**
- granicz P1B140014 Dolna Dolna Nawał
 - granicz P1B200008 Prokocimowa Dolna Nawał
 - granicz P1B140007 Puszczka Biała
 - granicz inwentaryzacji
 - granicz parku krajobrazowego
 - granicz OCHK
 - rezerwat przyrody
 - szlaki ekologiczne
 - szlaki przyrodnicze
 - obiekty przyrodnicze
- porosty i grzyby**
- SKRÓT, Nazwa_PL**
- Cac, płucznica koczaśca
 - Cau, chrobotek leśny
 - Cl, płocznica ślaskośląska
 - Cd, chrobotek różnobarwny
 - Ep, męklka tarniowa
 - Ept, męklka tarniowa
 - Et, kieliszek trzonczkowy
 - Io, bylskoponek podkowy
 - Pc, pawężnica pisa
 - Pt, makula otrębiasty
 - Pp, czyniec sosnowy
 - Rf, odnożyca jesionowa
 - Sa, czarna austriacka
- rośliny chronione**
- SKRÓT, Nazwa_PL**
- Ae, kopytnik pospolity
 - Au, mącznica lekarska
 - Ca, dzwonek bezłodygowy
 - Ch, dzwonek boboluski
 - Chp, pomocnik baldaszkowy
 - Cm, kowalca majowa
 - Cn, naparstnica zwyczajna
 - Dg, naparstnica zwyczajna
 - Dk, kukulka kwiatowa
 - Dm, weselnik wielokwiatowy
 - Dna, kukulka przemiła
 - Dna, kukulka przemiła
 - Dnj, kukulka szerokołata
 - Dn, nioska okrągłolista
 - Ep, kruszczyk błękitny
 - Gc, goryczka krzyżowa
 - Gof, koniczyna błękitna
 - Ha, kocznik pastwiskowy
 - Hn, przylaszczka pospolita
 - La, widłek jaskrowaty
 - Lc, widłek goździkowy
 - Lm, błękitnik błękitny
 - Mt, boberek najłagodniejszy
 - Ni, grzebień biały
 - Ni, grzebień żółty
 - Ov, niecierpiel pospolity
 - Pc, wiejski bielek
 - Pv, pasterczek zwyczajny
 - Pv, pasterczek lekarski
 - Rn, porzeczka czarna
 - Ux, pływacz zwyczajny
 - Vo, kalina koronowa
- siedliska N2000**
- Kod, Nazwa_PL**
- 91ED-3, Łęgi jesionowo-olchowe
 - 91ED-4, Żyłkiowe lasy olchowe na nizinie
 - 2330, Wymyńskie starorzecze z murawami napaśkowymi
 - 3150-2, Eurofitne starorzecze i dolne zbiorniki wodne
 - 6440, Łąki sełnicowe
 - 7140-1, Torfowiska przejściowe i przepływe (Polski północny)
 - 7230-3, Torfowiska żyzne (Polski północny)
 - 7170-3, Głęboko podmokłe łąki
 - 91ED-3, Łęgi jesionowo-olchowe
 - 91ED-4, Żyłkiowe lasy olchowe na nizinie
- bazregowce**
- SKRÓT, Nazwa_PL**
- Bf, biegacz fioletowy
 - Bg, biegacz granatowy
 - Bj, biegacz głębiowy
 - Bd, biegacz ogrodowy
 - Bk, biegacz górski
 - Bw, biegacz węgierski
 - Cm, cisek mały
 - Cn, czerwończyk nieparek
 - D, długokrzydłak
 - Ds, długokrzydłak sierposz
 - Gz, gazdźgówka żółtonoga
 - Kn, krasielnik nizinny
 - Pd, pączniak dębowy
 - Tc, tamiel kamiennek
 - Td, tamiel ogólny
 - Tz, trytępa pastwiskowa
 - Tz, trytępa zielona
 - Zg, żuchwiak głowacz
 - Zt, żgrzypek twardokrzydły
 - Zw, żabka większa
 - Zz, żabka zielona
- ptaki**
- SKRÓT, Nazwa_PL**
- Ac, świergotek polny
 - Am, pądzka
 - As, uszatka
 - Bb, bąk
 - Ccc, bocian biały
 - Chy (Clk), rybniak białobławy
 - Cia, bocian stawowy
 - Cip, bocian łąkowy
 - Ck, Chy (Kl), kolonia
 - Clk, kolonia
 - Cm, rybniak białobławy
 - Cm, lelek
 - Cnk, kolonia
 - Cn, rybniak czarna
 - Cx, derkacz
 - Dc, dzięcioł średni
 - Dm, dzięcioł czarny
 - Eh, orłan
 - Gr, żuraw
 - L, lęta
 - Lc, gąsieniec
 - Ls, srokoż
 - Li, rybiak
 - Lus, podtrząsacz
 - Pv, dzięcioł zielony
 - Pza, celonka
 - Pzo, kopaczka
 - Sa, żurawia
 - Sth, rybniak rączniak
 - Trt, krasnolędź
 - U, dubek
- żerowiska ptaków szponiastych**
- SKRÓT - Nazwa_PL**
- Cia, bocian stawowy
 - Cip, bocian łąkowy
 - Ha, bąk
- ssaki**
- SKRÓT, Nazwa_PL**
- Cf, bobr europejski
 - Ll, wydra
- szlaki migracji**
- SKRÓT, Rodzaj**
- Sd, szlak migracji ssaeków dużych
 - Ss, szlak migracji ssaeków średnich
 - Wmp, szlak wiosennej migracji ptaków
 - Zd, szlak migracji zwierząt drobnych
- oszarzone obszary dla nietoperzy**
- oszarzone obszary dla płazów**



Inwestor:
 Generalna Dyrekcja Dróg Krajowych i Autostrad O/ Białystok, ul. Zwycięstwa 2, 15-703 Białystok

Jednostka Projektująca:
 Tebodin Poland Sp. z o.o. ul. Taśmowa 7 02-677 Warszawa

Wykonawca:
 ACER Jerzy Łażniewski, ul. Pogodna 3, 11-034 Stawiguda

Inwentaryzacja florystyczna:
 ACER Jerzy Łażniewski ul. Pogodna 3, 11-034 Stawiguda

Inwentaryzacja faunistyczna:
 EKOTAKS Pracownia Analiz Środowiskowych Lucjan Kleinschmidt ul. Kościuszki 85A, 10-552 Olsztyn

Projekt: Opracowanie dokumentacji projektowej do decyzji o środowiskowych uwarunkowaniach na: „Budowę drogi ekspresowej S61 Ostrów Mazowiecka – Łomża – Stawiski – Szczuczyn – Elk – Raczek – Suwałki – Budzisko – granica państwa (Kowno) na odcinku Ostrów Mazowiecka (S8) – Łomża Stawiski – Szczuczyn (z wyłączeniem Stawisk)”

Opracowanie: „Inwentaryzacja przyrodnicza dla wariantowego przebiegu drogi S61 na odcinku Ostrów Mazowiecka (S8) – Łomża – Stawiski – Szczuczyn (z wyłączeniem Stawisk)”

Legenda

Wariant 1
 Wariant 2
 Wariant 3
 Wariant 4

granica obszaru N2000
 nazwa obszaru
 granica PLH200024 Ostoja Narwińska
 granica PLH200018 Czerwony Bór
granica obszaru N2000
 nazwa obszaru
 granica PLB140014 Dolina Dolnej Narwi
 granica PLB200008 Przełomowa Dolina Narwi
 granica PLB140007 Puszcza Biała
 granice inwentaryzacji
 granice parku krajobrazowego
 granice OCHK
 rezerwy przyrody
 użytki ekologiczne
 pomniki przyrody
 obiekty przyrodnicze

porosty i grzyby
SKRÓT, Nazwa_PL
 Cac, płucnica kolczasta
 Car, chrobotek leśny
 Cl, płucnica istandzka
 Cr, chrobotek reniferowy
 Ep, mąka tarniowa
 Epr, mąka tarniowa
 Et, kislelec trzozeczkowy
 Ib, blyskoporek podkorowy
 Pc, pawężnica psia
 Pf, maklik otrębasty
 Pp, czereń sosnowy
 Rf, odnożyca jesionowa
 Sa, czarka austriacka

rośliny chronione
SKRÓT, Nazwa_PL
 Ae, kopytnik pospolity
 Au, mącznica lekarska
 Ca, dzwonek leśny
 Cb, dzwonek białosrebrny
 Chu, pomocnik baldaszkowy
 Cm, konwalia majowa
 Dg, naparsznica zwyczajna
 Dg, naparsznica zwyczajna

Di, kukulka krwista
Dm, wawrzynnik wilczyko
Dma, kukulka plamista
Dmj, kukulka plamista
Dmj, kukulka szerokolista
Dm, kukulka szerokolista
Dt, rosiczka okrągłolistna
Ep, kruszczyk błotny
Gc, goryczka krzyżowa
Gof, kontrus błotny
Ha, kokaraki piaskowe
Hn, przylaszczka pospolita
La, widak jaskrowaty
Lc, widak goździsty
Lm, śliza złotogłów
M, bobrek trójlistkowy
Na, grzybień biały
Nl, grzebień żółty
Ov, nasięźzał pospolity
Pc, wielosil błękitny
Pv, paprotka zwyczajna
Pve, pierwiosnek lekarski
Rn, porzeczka czarna
Uv, pływacz zwyczajny
Vo, kalina koronowa

siedliska N2000
Kod, Nazwa_PL
 91E0-3, Łęg jesionowo-olchowy
 91E0-4, Zródlikowe lasy olzowe na niżu
 2330, Wądry średniogłowe z murawami naplaskowymi
 3150-2, Euroficzne starorzecia i drobne zbiorniki wodne
 6440, Łąki selemicowe
 7140-1, Torfowiska przejściowe i trzęsawiska na niżu
 7140-1, Torfowiska źródlikowe i przepływowe Polski północnej
 7230-3, Torfowiska źródlikowe i przepływowe Polski północnej
 9170-2, Głęd subkontynentalny
 91E0-3, Łęg jesionowo-olchowy
 91E0-4, Zródlikowe lasy olzowe na niżu

bezkregowce
SKRÓT, Nazwa_PL
 BF, biegacz fiołkowy
 BG, biegacz granulowany
 BJ, biegacz gajowy

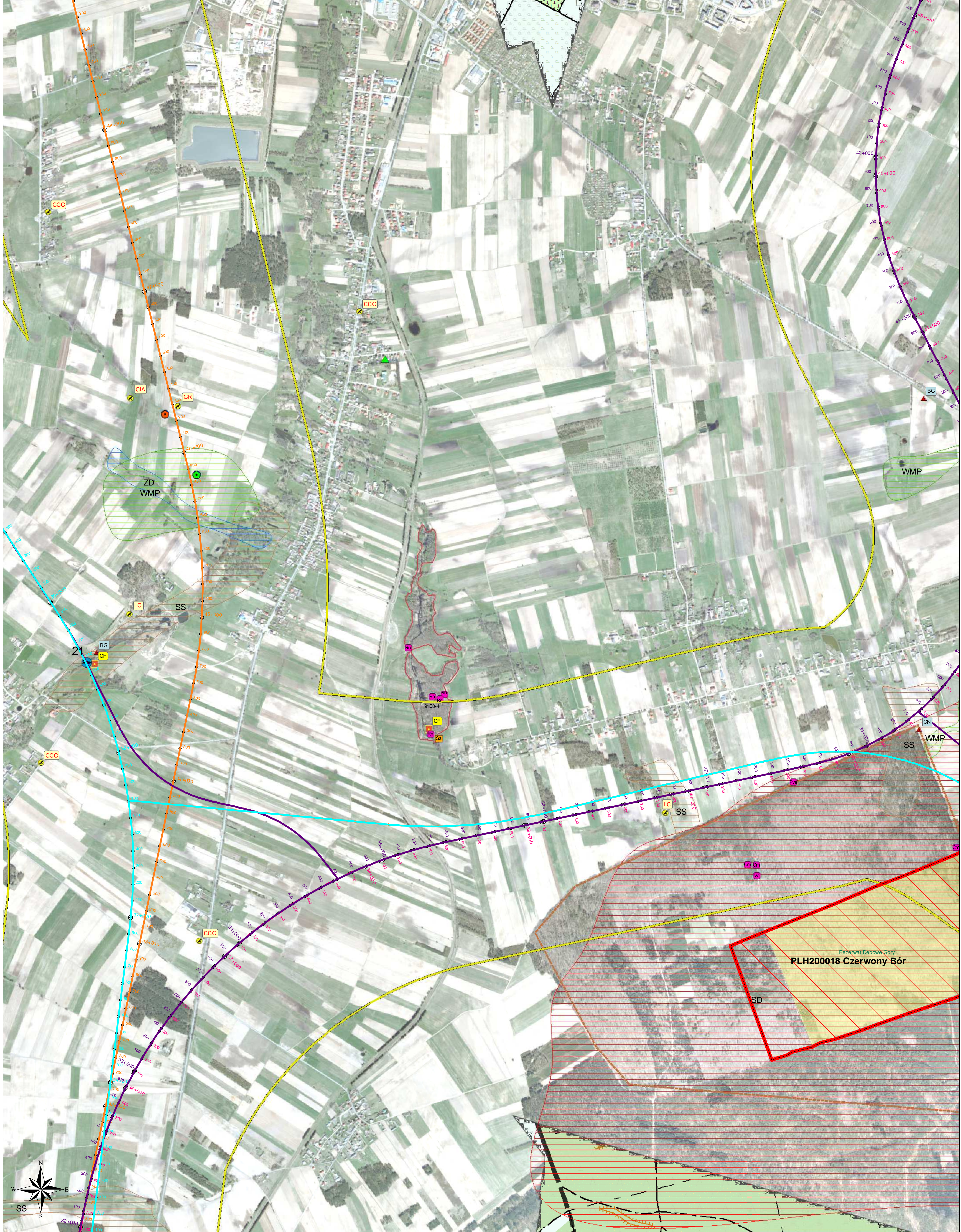
ptaki
SKRÓT, Nazwa_PI
 AC, świergotek polny
 AN, pójstka
 AD, uszka
 CN, czernoczyk nieparek
 D, długuszydak
 DS, długuszydak sierposz
 GZ, gadziogłowa żółtonoga
 KN, kresliniek nizinny
 PD, pachnica dębowa
 TK, trzmiel kamienny
 TO, trzmiel ogodowy
 TP, tygryk paskowany
 TZ, trzepla zielona
 ZG, żuchwień głowacz
 ZT, zgrzypek twardokrzywy
 ZW, żałotka więzka
 ZZ, żagnica zielona
 obszary cennienia bezkregowców


ptaki
 GR, żuraw
 L, lerka
 LC, gasienek
 LE, srokożółt
 LI, ryjok
 LUS, podróżniczek
 NA, kulik wielki
 CCC, bocian biały
 CHY CL(K), rybna białogłowa
 CIA, błotniak stawowy
 CIP, błotniak lądowy
 CL CHY(K), kolonia
 CL(K), kolonia
 CL, rybna białoskrzydła
 CM, blek
 CN(K), kolonia
 CN, rybna czarna
 CX, derkacz
 DE, dzięcioł średni
 DM, dzięcioł czarny
 U, dudek


żerowisko ptaków szponiastych
SKRÓT - Nazwa_PL
 CIA, błotniak stawowy
 CIP - błotniak lądowy
 HA - bielak
 U, dudek


ssaki
SKRÓT, Nazwa_PL
 CF, bобр europejski
 LL, wydra
 obszar cenny dla nietoperzy

ślaki migracji
SKRÓT, Rodzaj
 SD, ślacz migracji ssaków dużych
 SS, ślacz migracji ssaków średnich
 WMP, ślacz wiosennej migracji ptaków
 ZD, ślacz migracji zwierząt drobnych



Inwestor:
 Generalna Dyrekcja Dróg Krajowych i Autostrad O/ Białystok, ul. Zwycięstwa 2, 15-703 Białystok

Jednostka Projektująca:
 Tebodin Poland Sp. z o.o. ul. Taśmowa 7 02-677 Warszawa

Wykonawca:
 ACER Jerzy Łaźniewski, ul. Pogodna 3, 11-034 Stawiguda

Inwentaryzacja florystyczna:
 ACER Jerzy Łaźniewski ul. Pogodna 3, 11-034 Stawiguda

Inwentaryzacja faunistyczna:
 EKOTAKS Pracownia Analiz Środowiskowych Lucjan Kleinschmidt ul. Kościuszki 85A, 10-552 Olsztyn

Projekt: Opracowanie dokumentacji projektowej do decyzji o środowiskowych uwarunkowaniach na: „Budowę drogi ekspresowej S61 Ostrów Mazowiecka – Łomża – Stawiski – Szczuczyn – Elk – Raczkki – Suwałki – Budzisko – granica państwa (Kowno) na odcinku Ostrów Mazowiecka (S8) – Łomża Stawiski – Szczuczyn (z wyłączeniem Stawisk)”

Opracowanie: „Inwentaryzacja przyrodnicza dla wariantowego przebiegu drogi S61 na odcinku Ostrów Mazowiecka (S8) – Łomża – Stawiski – Szczuczyn (z wyłączeniem Stawisk)”

Legenda

- Wariant 1
- Wariant 2
- Wariant 3
- Wariant 4

granica obszaru N2000

- granica PLH200024 Ostoja Narwińska
- granica PLH200018 Czerwony Bór

granica obszaru N2000

- granica PLB140014 Dolina Dolnej Narwi
- granica PLB200008 Przełomowa Dolina Narwi
- granica PLB140007 Puszcza Biała

granice inwentaryzacji

- granice parku krajobrazowego
- granice OCHIK
- rezerwat przyrody
- użytki ekologiczne
- pomniki przyrody
- obiekty przyrodnicze

porosty i grzyby
SKRÓT, Nazwa_PL

- Cac, płucznica kołczasta
- Car, chrobotek leśny
- Cl, płucznica istandzka
- Cr, chrobotek reniferowy
- Ep, mąka tarniowa
- Epr, mąka tarniowa
- Et, kislelec trzozeczkowy
- Io, błyskoporek podkorowy
- Pc, pawężnica psia
- Pf, maklik otębiały
- Pp, czyrzeń sosnowy
- Rf, odnożyca jesionowa
- Sa, czarka austriacka

rośliny chronione
SKRÓT, Nazwa_PL

- Ae, kopytnik pospolity
- Au, mącznica lekarska
- Ca, dzwonek leśny
- Cb, dzwonek białoskóry
- Ch, pomocnik baldaszkowy
- Cm, konwalia majowa
- Dg, naparstnica zwiyczajna
- Dg, naparstnica zwiyczajna

Di, kukulka krwista

- Dm, wawrzynnik wilczytęko
- Dma, kukulka płamista
- Dma, kukulka płamista
- Dmj, kukulka szerokolistna
- Dm, kukulka szerokolistna
- Dk, rosiczka okrągłolistna
- Ep, kruszczyk błotny
- Gc, goryczka krzyżowa
- Gof, kontrus błotny
- Ha, kocaraki piaskowe
- Hn, przylaszczka pospolita
- La, widłak jaskrowaty
- Lc, widłak goździsty
- Lm, ilia złotogłów
- M, boberek trójlistkowy
- Na, grzybień biały
- Nl, grzebień złoty
- Ov, nasieździak pospolity
- Pc, wielosil błękitny
- Pv, paprotek zwiyczajna
- Pve, pierwiosnek lekarski
- Rn, porzeczka czarna
- Uv, płyczacz zwiyczajny
- Vo, kalina koronowa

siedliska N2000
Kod, Nazwa_PL

- 91E0-3, Łęg jesionowo-olchowy
- 91E0-4, Zróżnikowe lasy olszowe na nizinie
- 3150-2, Euroficzne starorzecza i drobne zbiorniki wodne
- 6440, Łąki sełenicowe
- 7140-1, Torfowiska przejściowe i trzęsawiska na nizinie
- 7140-1, Torfowiska źródliskowe i przepływowe Polski północnej
- 7230-3, Torfowiska źródliskowe i przepływowe Polski północnej
- 91E0-3, Głęd subkontynentalny
- 91E0-3, Łęg jesionowo-olchowy
- 91E0-4, Zróżnikowe lasy olszowe na nizinie

bezkregowce
SKRÓT, Nazwa_PL

- BF, biegacz fiołkowy
- BG, biegacz granulowany
- BJ, biegacz gajowy

ptaki
SKRÓT, Nazwa_PL

- AC, świergotek polny
- AN, półdziak
- AO, uszatka
- BS, bąk
- CCC, bocian biały
- CHY CL(K), rybitwa białogłowa
- CIA, błotniak stawowy
- CIP, błotniak łąkowy
- CL CHY(K), kolonia
- CL(K), kolonia
- CL, rybitwa białoszyja
- CM, melek
- CN(K), kolonia
- CN, rybitwa czarna
- CX, derkacz
- DE, dzięcioł średni
- DM, dzięcioł czarny
- EH, ontan
- GR, zuraw
- L, lęka
- LC, gąsieniec
- LE, srokożółć
- LI, ryjok
- LUS, podróznicek
- NA, kulk wielki
- PV, dzięcioł zielony
- PZA, zielonka
- PZO, kropielnik
- SN, jarząbka
- STH, rybitwa rzeczna
- TRT, krwawodziób
- U, diatek

żerowisko ptaków szponiastych
SKRÓT - Nazwa_PL

- CIA, błotniak stawowy
- CIP - błotniak łąkowy
- HA - bielak

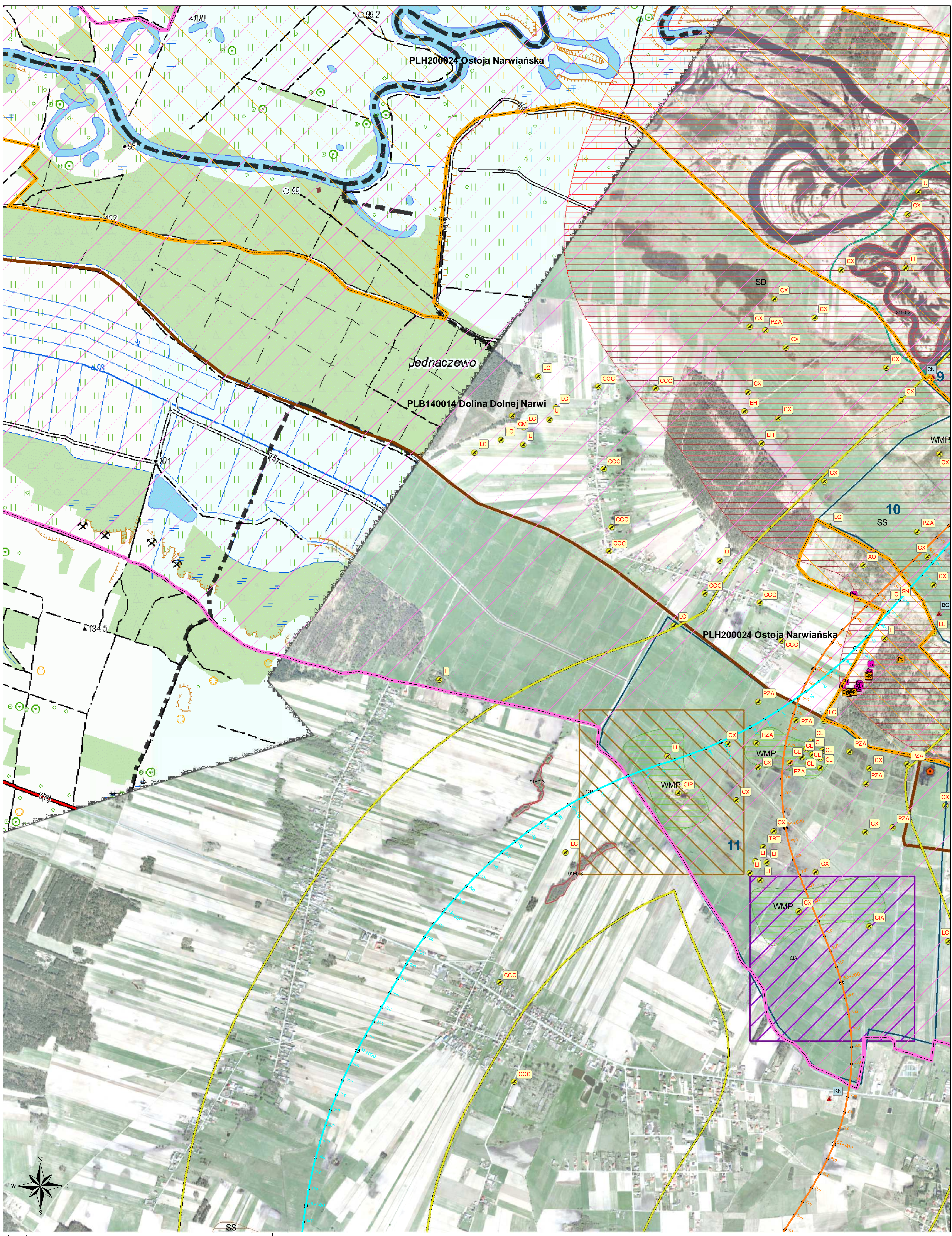
ssaki
SKRÓT, NAZWA_PL


- CF, bобр europejski
- LL, wydra


obszary cenne dla nietoperzy


szlaki migracji
SKRÓT, Rodzaj

- SD, szlak migracji ssaków dużych
- SS, szlak migracji ssaków średnich
- WMP, szlak wiosennej migracji ptaków
- ZD, szlak migracji zwierząt drobnych



Inwestor:
 Generalna Dyrekcja Dróg Krajowych i Autostrad O/ Białystok, ul. Zwycięstwa 2, 15-703 Białystok

Jednostka Projektująca:
 Tebodin Poland Sp. z o.o. ul. Taśmowa 7 02-677 Warszawa

Wykonawca:
 ACER Jerzy Łażniewski, ul. Pogodna 3, 11-034 Stawiguda

Inwentaryzacja florystyczna:
 ACER Jerzy Łażniewski ul. Pogodna 3, 11-034 Stawiguda

Inwentaryzacja faunistyczna:
 EKOTAKS Pracownia Analiz Środowiskowych Lucjan Kleinschmidt ul. Kościuszki 85A, 10-552 Olsztyn

Projekt: Opracowanie dokumentacji projektowej do decyzji o środowiskowych uwarunkowaniach na: „Budowę drogi ekspresowej S61 Ostrów Mazowiecka – Łomża – Stawski – Szczuczyn – Elk – Raczyki – Suwałki – Budzisko – granica państwa (Kowno) na odcinku Ostrów Mazowiecka (S8) – Łomża Stawski – Szczuczyn (z wyłączeniem Stawisk)”

Opracowanie: „Inwentaryzacja przyrodnicza dla wariantowego przebiegu drogi S61 na odcinku Ostrów Mazowiecka (S8) – Łomża – Stawski – Szczuczyn (z wyłączeniem Stawisk)”

Legenda

Wariant 1
 Wariant 2
 Wariant 3
 Wariant 4

granica obszaru N2000
 nazwa obszaru
 granica PLH200024 Ostoja Narwiańska
 granica PLH200018 Czerwonny Bór
granica obszaru N2000
 nazwa obszaru
 granica PLB140014 Dolina Dolnej Narwi
 granica PLB200008 Przełomowa Dolina Narwi
 granica PLB140007 Puszcza Biała
 granice inwentaryzacji
 granice parku krajobrazowego
 granice OCHIK
 rezerwy przyrody
 użytki ekologiczne
 pomniki przyrody
 obiekty przyrodnicze

skala 1:10 000

ARKUSZ NR - 10

porosty i grzyby
SKRÓT, Nazwa_PL

Cac, płucnica koleczasta
 Car, chrobotek leśny
 Cl, płucnica istandzka
 Cr, chrobotek reniferowy
 Ep, mąka tarniowa
 Epr, mąka tarniowa
 Et, kislelec trzonczkowy
 Ib, błyskoporek podkorowy
 Pc, pawężnica psia
 Pf, maklik otrębiasty
 Pp, czarna sosnowy
 Rf, odnożyca jesionowa
 Sa, czarka austriacka

rośliny chronione
SKRÓT, Nazwa_PL

Ae, kopytnik pospolity
 Au, mącznica lekarska
 Ca, dzwonek leśny
 Cb, dzwonek białosrebrny
 Chu, pomocnik baldaszkowy
 Cm, konwalia majowa
 Dg, naparsznica zwyczajna
 Dg, naparsznica zwyczajna

Di, kukulka krwista
Dm, wawrzynek wilczyko
Dma, kukulka plamista
Dmj, kukulka szerokolistna
Dmj, kukulka szerokolistna
Dt, rosiczka okrągłolistna
Ep, kruszczyk błotny
Gc, goryczka krzyżowa
Gof, koniunkt błotny
Ha, kocurki piaskowe
Hn, przylaszczka pospolita
La, widlak jaskrowaty
Lc, widlak goździsty
Lm, śliza złotogłów
M, boberek trójlistkowy
Na, grzebień biały
Ni, grzebień żółty
Ov, naszęztałt pospolity
Pc, wielosil błękitny
Pv, paprotka zwyczajna
Pve, pierwiosnek lekarski
Rn, porzeczka czarna
Uv, płyczak zwyczajny
Vo, kalina koronowa

siedliska N2000
Kod, Nazwa_PL

91E0-3, Łęg jesionowo-olchowy
 91E0-4, Zróżnikowe lasy olszowe na niżu
 7230-3, Wydmny średniogłowy z murawami napiaskowymi
 3150-2, Euroficzne starorzecze i drobne zbiorniki wodne
 6440, Łąki selemicowe
 7140-1, Torfowiska przejściowe i trzęsawiska na niżu
 7140-1, Torfowiska żródliskowe i przepływowe Polski północnej
 7230-3, Torfowiska żródliskowe i przepływowe Polski północnej
 9170-2, Głęd subkontynentalny
 91E0-3, Łęg jesionowo-olchowy
 91E0-4, Zróżnikowe lasy olszowe na niżu

bezkregowce
SKRÓT, Nazwa_PL

BF, biegacz fiołkowy
 BG, biegacz granulowany
 BJ, biegacz gajowy

ptaki
SKRÓT, Nazwa_PI

AC, świergotek polny
 AN, póżdźka
 AD, uszatka
 CN, czerwonoczyk nieparek
 D, długoskrzydłak
 DS, długoskrzydłak sierposz
 GZ, gadziogłówek żółtonogi
 KN, kretliniec niski
 PD, pachnica dębowa
 TK, trzmiel kamienny
 TO, trzmiel ogodowy
 TP, tygrzyk paskowany
 TZ, trzepla zielona
 ZG, żuchwień głowacz
 ZT, zgrzypek twardokrzywy
 ZW, żałotka wiekaza
 ZZ, żagnica zielona
 obszary cennedla bezkregowców
 obszar cenne dla ptaków

żerowisko ptaków szponiastych
SKRÓT - Nazwa_PL

CIA, błotniak stawowy
 CIP, błotniak łąkowy
 HA - bielak

ssaki
SKRÓT, NAZWA_PL

CF, bобр europejski
 LL, wydra
 obszary cenne dla nietoperzy

ślaki migracji
SKRÓT, Rodzaj

SD, ślaziak migracji ssaków dużych
 SS, ślaziak migracji ssaków średnich
 WMP, ślaziak wiosennej migracji płazów
 ZD, ślaziak migracji zwierząt drobnych

GR, żuraw
L, lerka
LC, gąsiorzek
LE, srokożółt
LI, ryjok
LUS, podróżniczek
NA, kulk wielki
PV, dzięcioł zielony
PZA, żółtonogi
PZO, kropielnik
SN, jarek
STH, rybniak rzeczny
TRT, krwawodziób
U, dudka

