

Investor:
GDDKIA
 Generalna Dyrekcja Dróg Krajowych i Autostrad
 ul. Zwycięstwa 2, 15-703 Białystok

Jednostka Projektująca:
TEBODIN
 TEBODIN Poland Sp. z o.o.
 ul. Taśmowa 7
 02-677 Warszawa

Wykonawca:
ACER
 ACER Jerzy Łażniewski, ul. Pogodna 3, 11-034 Stawiguda

Inwentaryzacja florystyczna:
 ACER Jerzy Łażniewski, ul. Pogodna 3, 11-034 Stawiguda

Inwentaryzacja faunistyczna:
 EKOTAKS Pracownia Analiz Środowiskowych
 Lucjan Kleinschmidt
 ul. Kościuski 85A, 10-552 Olsztyn

Projekt:
 Opracowanie dokumentacji projektowej do decyzji o środowiskowych uwarunkowaniach na: „Budowę drogi ekspresowej S61 Ostrow Mazowiecka – Łomża – Stawiski – Szczuczyn – Elk – Raczek – Suwaki – Budzisko – granica państwa (Kowno) na odcinku Ostrow Mazowiecka (S8) – Łomża Stawiski – Szczuczyn (z wyłączeniem Stawisk)”

Opracowanie:
 „Synteza kolizji z obiektami przyrodniczymi”

Legenda

- Wariant 1
- Wariant 2
- Wariant 3
- Wariant 4

granica obszaru N2000

nazwa obszaru

- obszar Natura 2000 „Dolina Dolna Narew”
- obszar Natura 2000 „Przełazowa Dolina Narew”
- obszar Natura 2000 „Pustka Biała”

granica obszaru N2000

nazwa obszaru

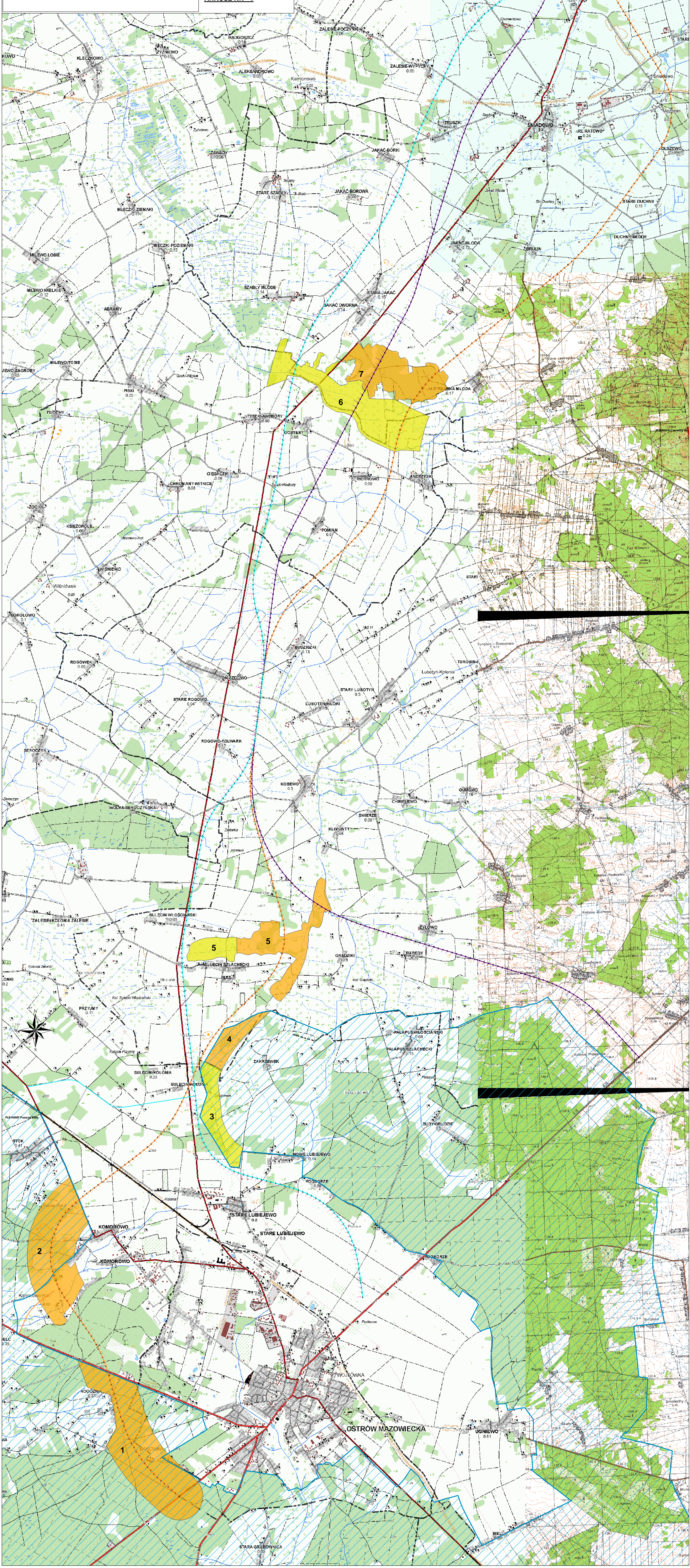
- obszar Natura 2000 „Ostępa-Nawianka”
- obszar Natura 2000 „Czerwony Bór”
- obszar Natura 2000 „Park krajoznawczy”
- obszar Natura 2000 „Przyrody”
- obszar Natura 2000 „Łąki ekologiczne”
- obszar Natura 2000 „Przyrody”


Ranga kolizji obiektu przyrodniczego z inwestycją


- 0 - brak kolizji
- I - lekka
- II - mała


skala 1:25 000

ARKUSZ NR - 1



Investor:
 Generalna Dyrekcja Dróg Krajowych i Autostrad O/ Białystok,
 ul. Zwycięstwa 2, 15-703 Białystok

Jednostka Projektująca:
 TEBODIN
 Tebodin Poland Sp. z o.o.
 ul. Taśmowa 7
 02-677 Warszawa

Wykonawca:
 ACER
 Jerzy Łaźniewski, ul. Pogodna 3, 11-034 Stawiguda

Inwentaryzacja florystyczna:
 ACER Jerzy Łaźniewski, ul. Pogodna 3, 11-034 Stawiguda

Inwentaryzacja faunistyczna:
 EKOTAKS Pracownia Analiz Środowiskowych
 Lucjan Kleinschmidt
 ul. Kościuszki 85A, 10-552 Olsztyn

Projekt: Opracowanie dokumentacji projektowej do decyzji o środowiskowych uwarunkowaniach na: „Budowę drogi ekspresowej S61 Ostrów Mazowiecka – Łomża – Stawiski – Szczuczyn – Elk – Raczek – Suwałki – Budzisko – granica państwa (Kowno) na odcinku Ostrów Mazowiecka (S8) – Łomża Stawiski – Szczuczyn (z wyłączeniem Stawisk)”

Opracowanie: „Synteza kolizji z obiektami przyrodniczymi”

Legenda

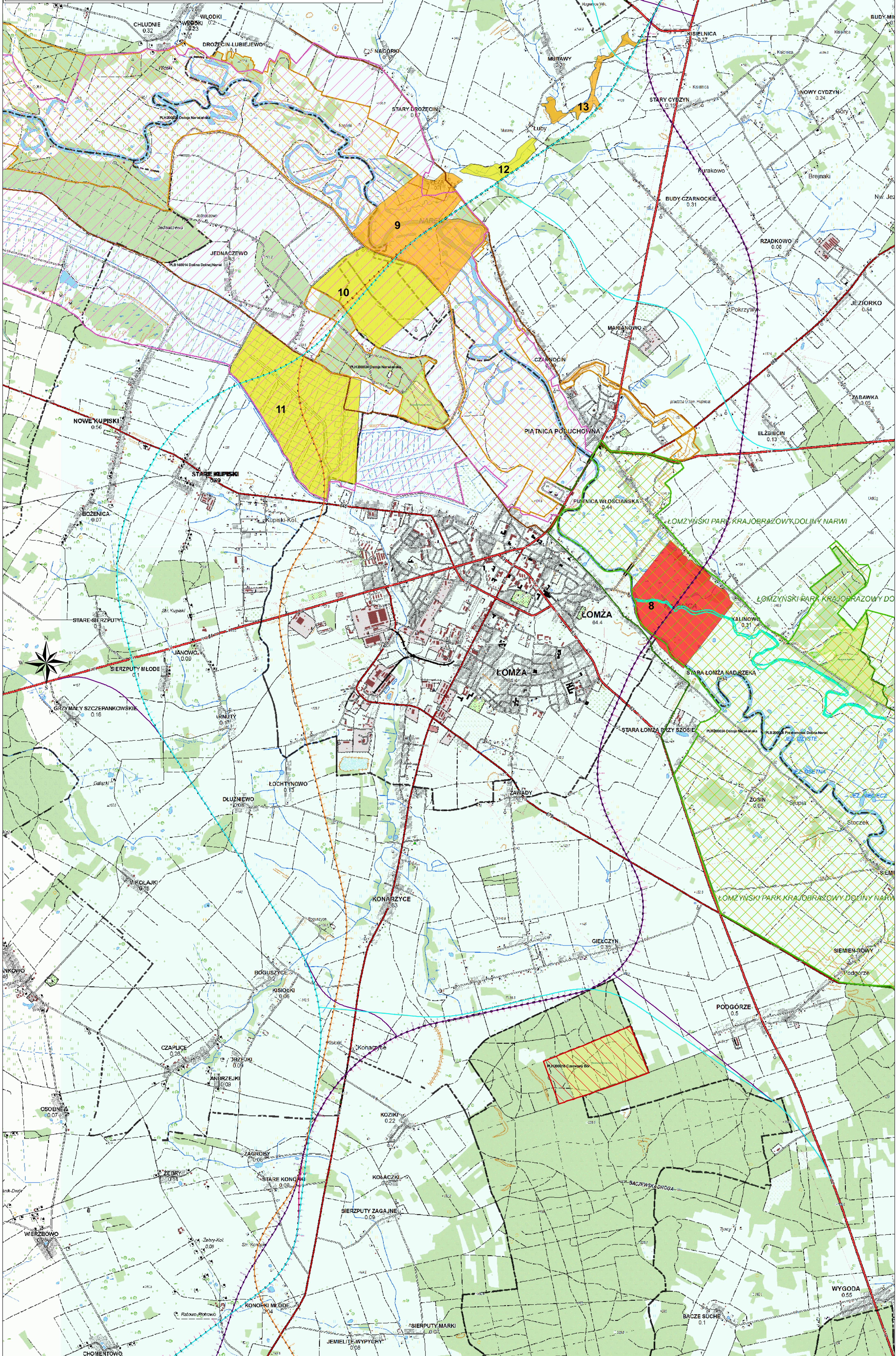
- Wariant 1
- Wariant 2
- Wariant 3
- Wariant 4
- granica obszaru N2000
- nazwa obszaru
- granica PLB140014 Dolina Dolnej Narwi
- granica PLB20008 Przełomowa Dolina Narwi
- granica PLB140007 Puszcza Biała
- granica obszaru N2000
- nazwa obszaru
- granica PLH200004 Ostoja Narwańska
- granica PLH200019 Czerwony Bor
- granice parku krajobrazowego
- granice OCHK
- rezerwy przyrody
- użytki ekologiczne
- pomniki przyrody

Ranga kolizji obiektu przyrodniczego z inwestycją

- I - wysoka
- II - średnia
- III - niska

skala 1:25 000

ARKUSZ NR - 2

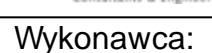


Investor: Generalna Dyrekcja Dróg Krajowych i Autostrad O/ Białystok, ul. Zwycięstwa 2, 15-703 Białystok



Jednostka Projektująca:

Tebodin Poland Sp. z o.o.
ul. Taśmowa 7
02-677 Warszawa



Wykonawca: ACER Jerzy Łażniewski, ul. Pogodna 3, 11-034 Stawiguda

Inwentaryzacja florystyczna:
ACER Jerzy Łażniewski, ul. Pogodna 3, 11-034 Stawiguda

Inwentaryzacja faunistyczna:
EKOTAKS Pracownia Analiz Środowiskowych
Lucjan Kleinschmidt
ul. Kościuszki 85A, 10-552 Olsztyn

Projekt: Opracowanie dokumentacji projektowej do decyzji o środowiskowych uwarunkowaniach na: „Budowę drogi ekspresowej S61 Ostrów Mazowiecka – Łomża – Stawiski – Szczuczyn – Elk – Raczki – Suwałki – Budzisko – granica państwa (Kowno) na odcinku Ostrów Mazowiecka (S6) – Łomża Stawiski – Szczuczyn (z wyłączeniem Stawiski)”

Opracowanie: „Synteza kolizji z obiektami przyrodniczymi”

Legenda

- Wariant 1
- Wariant 2
- Wariant 3
- Wariant 4
- granica obszaru N2000
- nazwa obszaru
- granica PL8140014 Dolina Dolnej Narwi
- granica PL8200003 Przemysław Dolna Narwi
- granica PL8140007 Puszcza Biała
- granica obszaru N2000
- nazwa obszaru
- granica PL4000031 Odra Nowarska
- granica PL4000018 Czerwony Bór
- granica parku krajobrazowego
- granica ODKK
- niezwalny przystół
- niezwalny przystół
- niezwalny przystół
- niezwalny przystół
- Ranga kolizji obiektu przyrodniczego z Inwestycją
- Ranga
- 1 - wysoka
- 2 - średnia
- 3 - niska

skala 1 : 25 000

ARKUSZ NR - 3

