

ZAMAWIAJĄCY
**Generałna Dyrekcja
 Dróg Krajowych i Autostrad**
 Oddział w Białymstoku
 ul. Dąbrowski 2, 15-710 Białystok
 TEL. (22) 452 19 85
 FAX. (22) 452 19 90

WYKONAWCA
TEBODIN
 S.A.
 ul. Białostocka 17
 02-477 Warszawa
 TEL. (22) 452 19 85
 FAX. (22) 452 19 90

TEMAT
 Opracowanie dokumentacji projektowej do
 Decyzji o Środowiskowych Uwarunkowaniach (DSU)
 na budowę drogi ekspresowej S-61 na odcinku
 Ostrów Mazowiecka - Szczuczyn
 (z wyłączeniem obwodnicy Stawisk)

NAZWA RYSUNKU
**WARIANTY SYTUACYJNE
 DROGI EKSPRESOWEJ NA ODCINKU
 OBWODNICA ŁÓŻY - SZCZUCZYN
 (Z WYŁĄCZENIEM OBWODNICY STAWISK)**

Wzrost	Data	Strona	Skala	Skala	Wzrost
21/DP/2009/2010	06.2010	D	STĘS	1:5000	1.2

KUCZYNY

Augustów

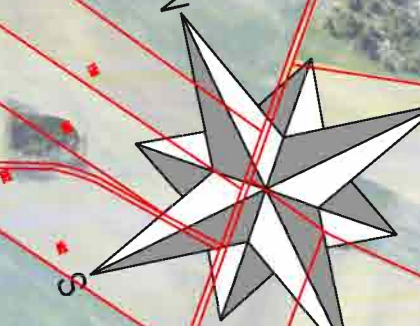
861 - OBWODNICA STAWISK
WIG OPRACOWANIA
TRANSPROJEKTU GDAŃSKIEGO

Warszawa

DZIEGIELE

MIANIA STAWISKI
MIANIA GABOBYWO

ROSOCHATE



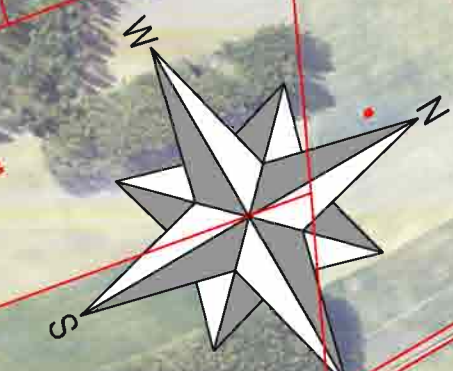
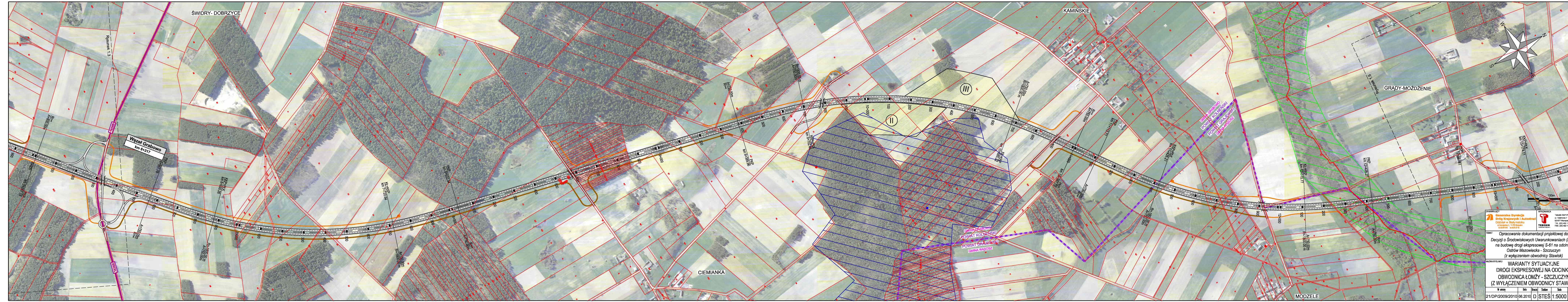
Rysunek 1.4

ZAMAWIAJĄCY
Wykonawca
Generalna Dyrekcja
Dróg Krajowych i Autostrad
 Oddział w Biadymostku
 ul. Wolności 2, 05-700 Biadymostek
 TEL. (22) 452 19 85
 FAX. (22) 452 19 90

TEMA
 Opracowanie dokumentacji projektowej do
 Decyzji o Środowiskowych Uwarunkowaniach (DSU)
 na budowę drogi ekspresowej S-61 na odcinku
 Ostrów Mazowiecka - Szczuczyn
 (z wyłączeniem obwodnicy Stawisk)

NAZWA RYSUNKU
 WARIANTY SYTUACYJNE
 DROGI EKSPRESOWEJ NA ODCINKU
 OBWODNICA ŁÓŻY - SZCZUCZYN
 (Z WYŁĄCZENIEM OBWODNICY STAWISK)

Wzrost	Data	Strona	Skala	Wzrost
21/DP/2009/2010	06.2010	D	STES 1:5000	1.3



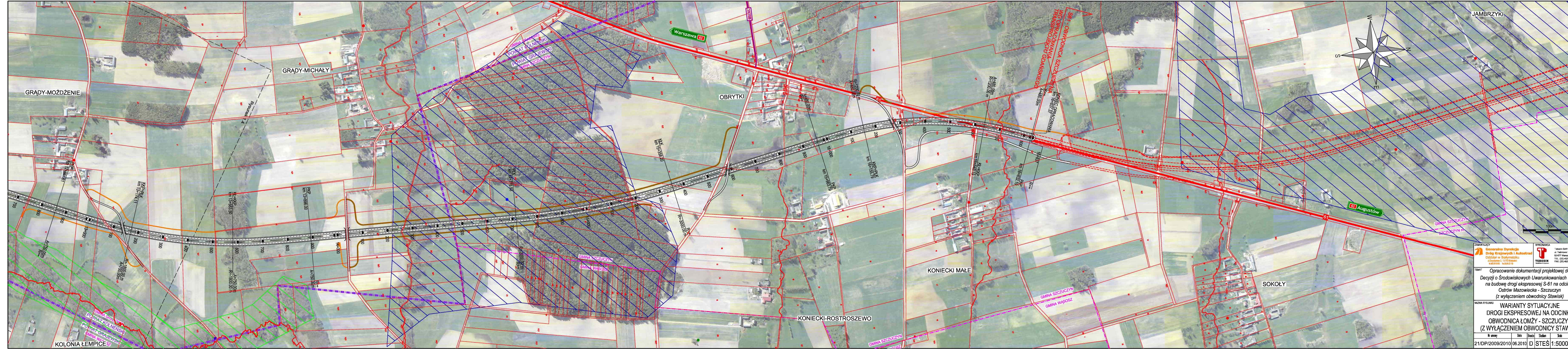
ZAWIAJĄCY
**Generałna Dyrekcja
 Dróg Krajowych i Autostrad**
 Oddział w Białymstoku
 ul. Zwycięzów 1, 15-700 Białystok
 tel. (22) 422 19 06
 fax. (22) 422 19 06

WYKONAWCA
TEBORIN
 ul. Fabryczna 7
 02-077 Warszawa
 tel. (22) 462 19 06
 fax. (22) 462 19 06

TEMAT
**Opracowanie dokumentacji projektowej do
 Decyzji o Środowiskowych Uwarunkowaniach (DSU)
 na budowę drogi ekspresowej S-61 na odcinku
 Ostrów Mazowiecka - Szczuczyn
 (z wyłączeniem obwodnicy Stawisk)**

MAZOWYSKI
**WARIANTY SYTUACYJNE
 DROGI EKSPRESOWEJ NA ODCINKU
 OBWODNICA ŁÓMŻY - SZCZUCZYN
 (Z WYŁĄCZENIEM OBWODNICY STAWISK)**

Nr umowy	Data	Brunch	Składnik	Skala	Nr rysunku
21/DP/2009/2010	06.2010	D	STĘS	1:5000	1.4



ZAMAWIAJĄCY
**Generałna Dyrekcja
 Dróg Krajowych i Autostrad**
 Oddział w Szarym Mieście
 ul. Dąbrowski 2, 15-705 Szarym
 tel. 221 452 19 95
 fax. 221 452 19 00

WYKONAWCA
TEBODIN
 ul. Tadeusza 7
 02-677 Warszawa
 tel. 221 452 19 95
 fax. 221 452 19 00

TEMA
 Opracowanie dokumentacji projektowej do
 Decyzji o Środowiskowych Uwarunkowaniach (DŚU)
 na budowę drogi ekspresowej S-61 na odcinku
 Ostrów Mazowiecka - Szczuczyn
 (z wyłączeniem obwodnicy Stawisk)

NAZWA RYSUNKU
**WARIANTY SYTUACYJNE
 DROGI EKSPRESOWEJ NA ODCINKU
 OBWODNICA ŁÓDŹ - SZCZUCZYN
 (Z WYŁĄCZENIEM OBWODNICY STAWISK)**

Nr umowy Data Branża Stadium Skala Nr rysunku
 21/DP/2009/2010 06.2010 D STEŚ 1:5000 1.5