

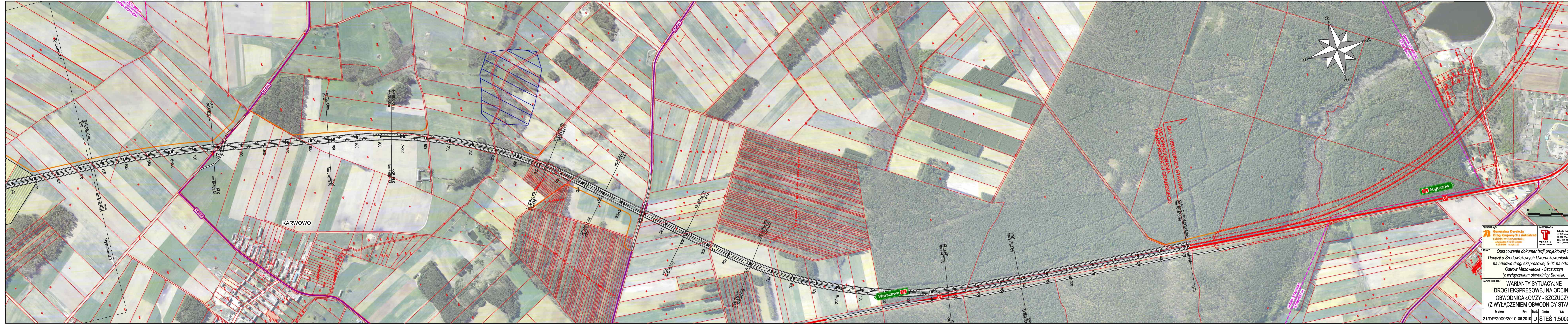
ZAMAWIAJĄCY  
**Generałna Dyrekcja  
 Dróg Krajowych i Autostrad**  
 Oddział w Bielymstoku  
 ul. Zarypka 2, 15-002 Bielymstok  
 tel. 22 462 19 98  
 fax. 22 462 19 00

WYKONAWCA  
**TEBODIN**  
 TEBODIN S.A.  
 ul. Talsnowa 7  
 05-877 Warszawa  
 TEL. (22) 462 19 98  
 FAX. (22) 462 19 00

TEMAT  
 Opracowanie dokumentacji projektowej do  
 Decyzji o Środowiskowych Uwarunkowaniach (DSU)  
 na budowę drogi ekspresowej S-61 na odcinku  
 Ostrów Mazowiecka - Szczuczyn  
 (z wyłączeniem obwodnicy Stawisk)

NAZWA RYSUNKU  
 WARIANTY SYTUACYJNE  
 DROGI EKSPRESOWEJ NA ODCINKU  
 OBWODNICA ŁOMŻY - SZCZUCZYN  
 (Z WYŁĄCZENIEM OBWODNICY STAWISK)

Wzrosty	Dotyczy	Strona	Skala	Wzrosty
21/DP/2009/2010	06.2010	D	STEŚ 1:5000	3.1



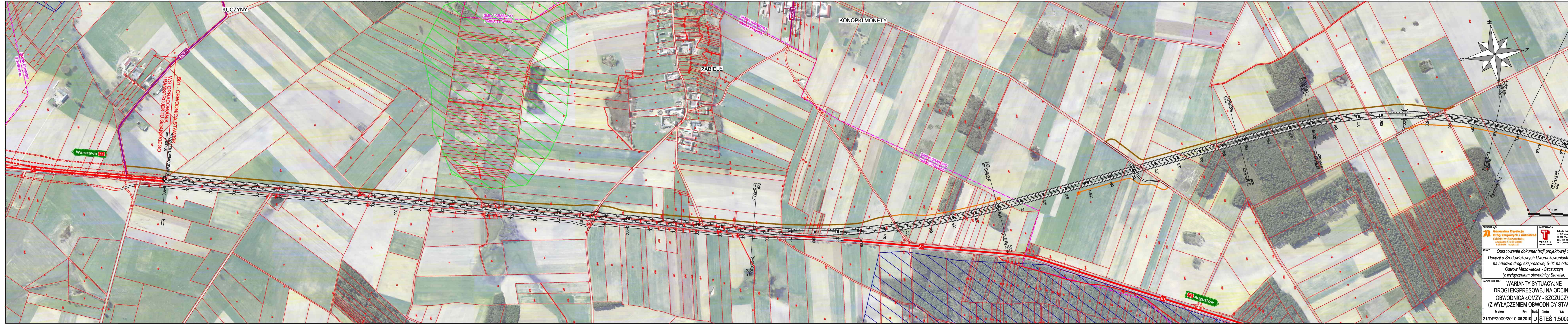
ZAMAWIAJĄCY  
**Generalna Dyrekcja  
 Dróg Krajowych i Autostrad**  
 Oddział w Białymstoku  
 ul. Dąbrowski 15-17 Białystok  
 TEL. (22) 452 19 66  
 FAX. (22) 452 19 60

WYKONAWCA  
**TEBODIN**  
 ul. Piłsudskiego 10  
 05-110 Białystok  
 TEL. (22) 452 19 66  
 FAX. (22) 452 19 60

TEMAT  
 Opracowanie dokumentacji projektowej do  
 Decyzji o Środowiskowych Uwarunkowaniach (DŚU)  
 na budowę drogi ekspresowej S-61 na odcinku  
 Ostrów Mazowiecka - Szczuczyn  
 (z wyłączeniem obwodnicy Stawisk)

NAZWA RYSUNKU  
**WARIANTY SYTUACYJNE  
 DROGI EKSPRESOWEJ NA ODCINKU  
 OBWODNICA ŁOMŻY - SZCZUCZYN  
 (Z WYŁĄCZENIEM OBWODNICY STAWISK)**

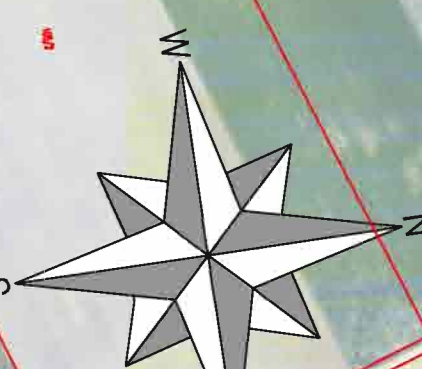
Wzrost	Data	Strona	Skala	Wzrost
21/DP/2009/2010	06.2010	D	STEŚ 1:5000	3.2



561 - OBWODNICA STAWISK  
 WZ OPRACOWANIA  
 TRANSPROJEKTU GDANSKIEGO  
 KM 0+000,00  
 KM 2+000,00

Warszawa 61

61 Augustów



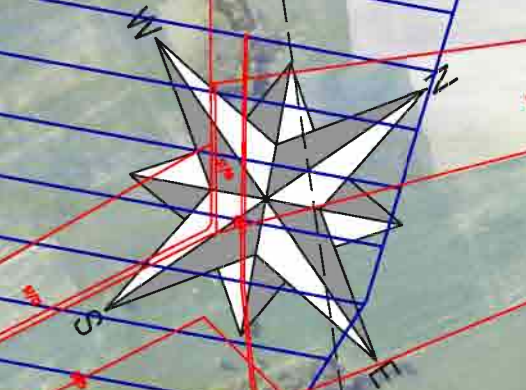
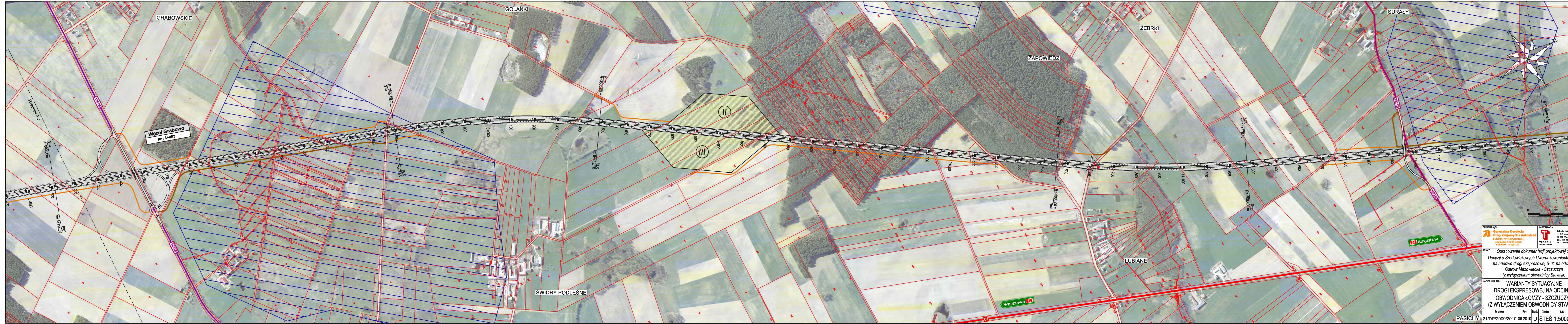
ZAMAWIAJĄCY  
**Generałna Dyrekcja  
 Dróg Krajowych i Autostrad**  
 Oddział w Biadymostku  
 ul. Wolności 2, 05-700 Biadymostek

WYKONAWCA  
**TEBODIN**  
 TEBODIN S.A.  
 ul. Wolności 1  
 05-477 Warszawa  
 TEL. (22) 452 19 95  
 FAX. (22) 452 19 90

TEMAT  
 Opracowanie dokumentacji projektowej do  
 Decyzji o Środowiskowych Uwarunkowaniach (DSU)  
 na budowę drogi ekspresowej S-61 na odcinku  
 Ostrów Mazowiecka - Szczuczyn  
 (z wyłączeniem obwodnicy Stawisk)

NAZWA RYSUNKU  
 WARIANTY SYTUACYJNE  
 DROGI EKSPRESOWEJ NA ODCINKU  
 OBWODNICA ŁÓŻY - SZCZUCZYN  
 (Z WYŁĄCZENIEM OBWODNICY STAWISK)

Wzrosty	Data	Strona	Skala	Wzrosty
21/DP/2009/2010	06.2010	1	STES 1:5000	3.3



**ZAMAWIĄCY**  
 Generalna Dyrekcja  
 Dróg Krajowych i Autostrad  
 Oddział w Białymstoku  
 ul. Chopina 1, 15-110 Białystok  
 TEL. (22) 452 19 66  
 FAX. (22) 452 19 60

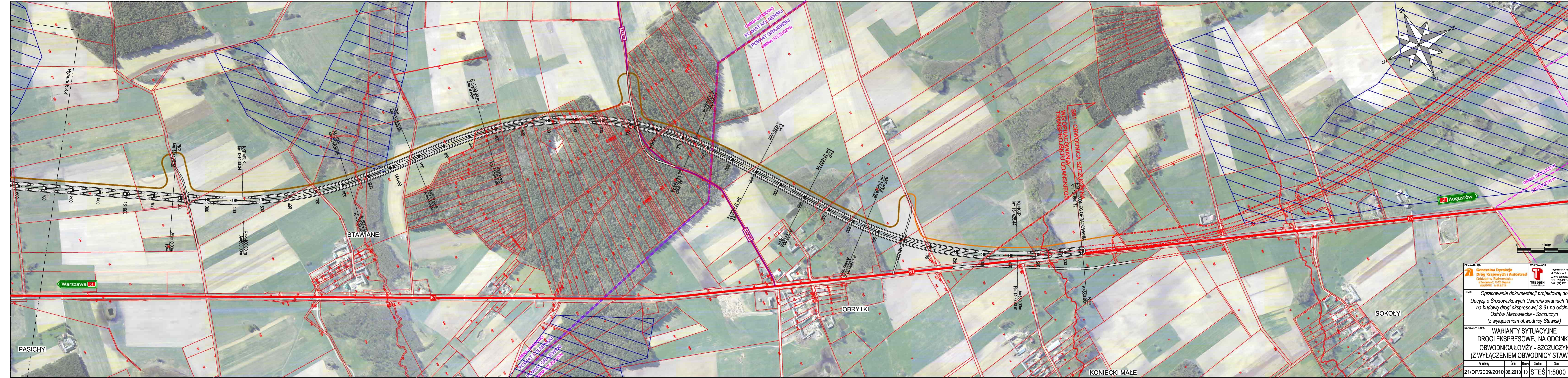
**WYKONAWCA**  
 Tebodin S.A. Projekt Sp. z o.o.  
 ul. Bielkowska 7  
 02-477 Warszawa  
 TEL. (22) 452 19 66  
 FAX. (22) 452 19 60

**TEMAT**  
 Opracowanie dokumentacji projektowej do  
 Decyzji o Środowiskowych Uwarunkowaniach (DSU)  
 na budowę drogi ekspresowej S-61 na odcinku  
 Ostrów Mazowiecka - Szczuczyn  
 (z wyłączeniem obwodnicy Stawisk)

**NAZWA RYSUNKU**  
 WARIANTY SYTUACYJNE  
 DROGI EKSPRESOWEJ NA ODCINKU  
 OBWODNICA ŁÓŻY - SZCZUCZYN  
 (Z WYŁĄCZENIEM OBWODNICY STAWISK)

Wzrost	Data	Strona	Skala	Wzrost
21/DP/2009/2010	06.2010	1	1:5000	3.4

PASICHY



GMINA GRABOWO  
POWIAT KOLNEŃSKI  
POWIAT GRAJEWSKI  
GMINA SZCZUCZYN

S61 - OBWODNICA SZCZUCZYŃSKA  
WYG. OPERACJONALNA  
TRANS-PROJEKT GDAŃSKIEGO

61 Augustów

0 100m 200m

ZAMAWIAJĄCY  
**Generałna Dyrekcja  
Dróg Krajowych i Autostrad**  
Oddział w Białymstoku  
ul. Żurajska 2, 15-120 Białystok  
t. 83 422 10 00, 83 422 10 01

WYKONAWCA  
**TEBODIN**  
Tebodin S.A.P. - Projekt Sp. z o.o.  
ul. Talmowa 7  
02-677 Warszawa  
TEL. (22) 462 19 98  
FAX. (22) 462 19 90

TEMAT  
Opracowanie dokumentacji projektowej do  
Decyzji o Środowiskowych Uwarunkowaniach (DSU)  
na budowę drogi ekspresowej S-61 na odcinku  
Ostrów Mazowiecka - Szczuczyn  
(z wyłączeniem obwodnicy Stawisk)

NAZWA RYSUNKU  
WARIANTY SYTUACYJNE  
DROGI EKSPRESOWEJ NA ODCINKU  
OBWODNICA ŁOMŻY - SZCZUCZYŃSKA  
(Z WYŁĄCZENIEM OBWODNICY STAWISK)

Wzrosty	Doły	Brzozy	Stożki	Skłony	Wzrosty
21/DP/2009/2010	06.2010	D	STEŚ	1:5000	3.5

PASICHY

STAWIANE

OBRYTKI

SOKOŁY

KONIECKI MAŁE