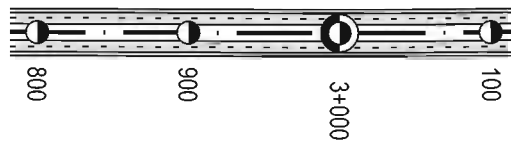
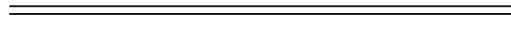


LEGENDA



Projektowane drogi klasy S



Drogi projektowane niższych klas



Drogi dojazdowe szer. 3,5m



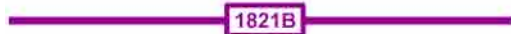
Drogi dojazdowe szer. 5,5m



Drogi krajowe istniejące



Drogi wojewódzkie istniejące



Drogi powiatowe istniejące



Linie kolejowe istniejące



Granice Gmin



Granice Powiatów



Granice Województw



Zabudowa do wyburzenia

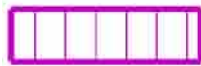
Obszar Natura 2000



Czerwony Bór
PLH200018 SOO



Dolina Dolnej Narwi
PLB140014 OSO



Przełomowa Dolina Narwi
PLC200003 SOO



Przełomowa Dolina Narwi
PLC200003 OSO

Inwentaryzacja przyrodnicza



Obszary cenne przyrodniczo



Obszary potencjalnie cenne przyrodniczo



Miejsce występowania cennych ptaków



Miejsce występowania cennych ssaków

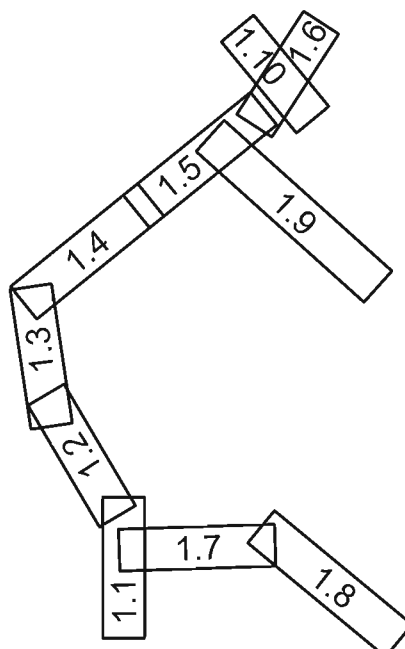
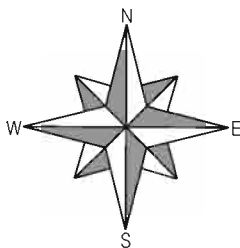


Miejsce występowania cennych płazów



Siedliska



UKŁAD RYSUNKÓW





Węzeł Łomża-Południe
km 2+445

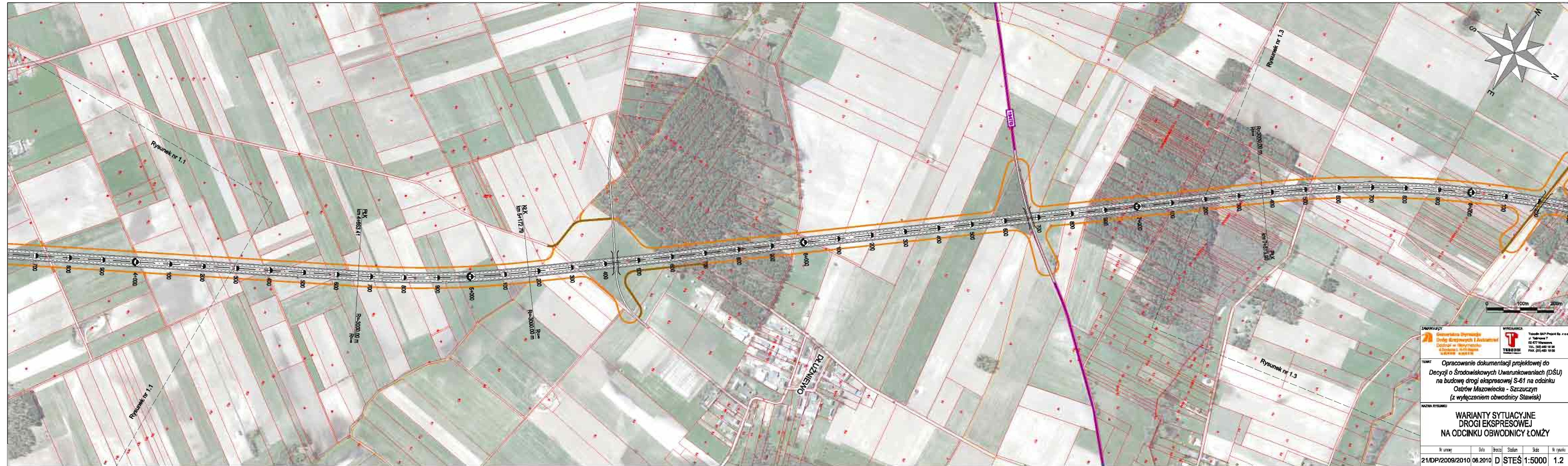
Projektowana DK 63
 Kategoria funkcjonalna : I wojowa
 Klasa techniczna : GP
 prędkość projektowa : Vp = 80 km/h
 prędkość maksymalna : Vm = 100 km/h

	
	TEBUSIM Tęczyński S&P-Project Sp. z o.o. ul. Tęczyńska 7 02-477 Warszawa TEL. (22) 482 19 98 FAX. (22) 482 19 00

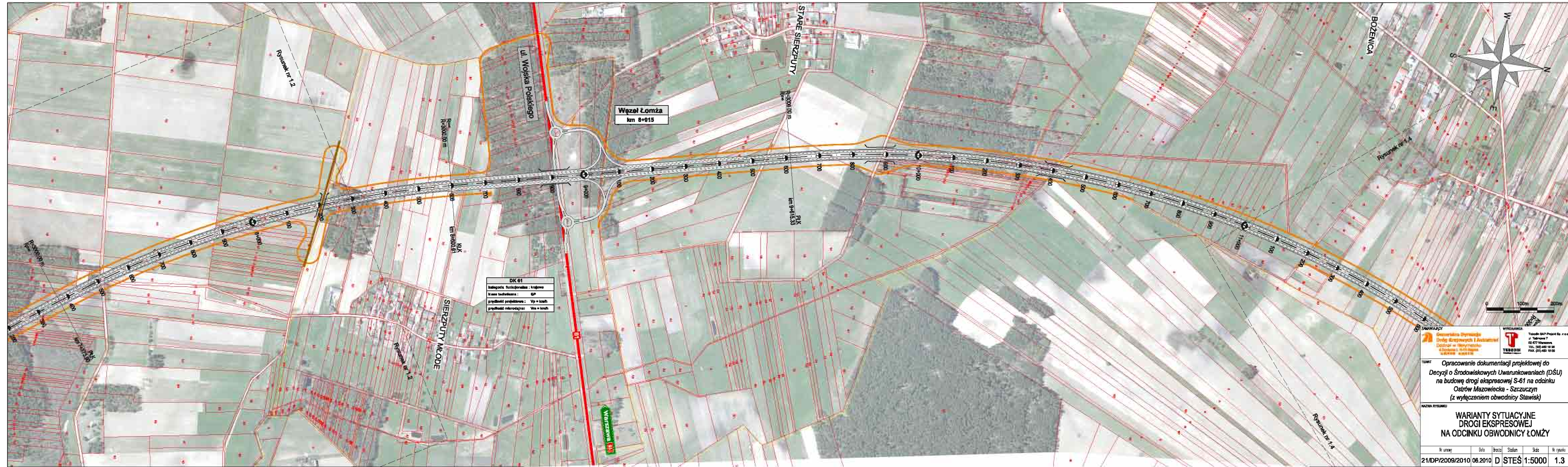
OPRACOWANIE DOKUMENTACJI PROJEKTOWEJ DO
 DECYZJI O ŚRODOWISKOWYCH UWARUNKOWANIACH (DŚU)
 NA BUDOWĘ DROGI EKSPRESOWEJ S-61 NA ODCINKU
 OSTRÓW MAZOWIECKA - SZCZUCZYN
 (Z WYŁĄCZENIEM OBWODNICY STAWISK)

NAZWA RYSUNKU
**WARIANTY SYTUACYJNE
 DROGI EKSPRESOWEJ
 NA ODCINKU OBWODNICY ŁOMŻY**

Nr umowy	Data	Przebieg	Stadium	Skala	Nr rysunku
21/DP/2009/2010	08.2010	D	STES	1:5000	1.1



<p>Główny Urząd Dróg Dzielnica Inżynierska i Budowlana ul. Chałubińskiego 10 00-611 Warszawa</p>	<p>TEBOSIM Tobolski S.A.P. Projekt Sp. z o.o. ul. Tęczyńska 7 02-477 Warszawa TEL: (22) 482 19 98 FAX: (22) 482 19 00</p>				
		<p>TEMAT: Opracowanie dokumentacji projektowej do Decyzji o Środowiskowych Uwarunkowaniach (DŚU) na budowę drogi ekspresowej S-61 na odcinku Ostrów Mazowiecka - Szczuczyn (z wyłączeniem obwodnicy Stawisk)</p>			
<p>NAZWA RYSUNKU: WARIANTY SYTUACYJNE DROGI EKSPRESOWEJ NA ODCINKU OBWODNICY ŁOMŻY</p>					
Nr umowy	Data	Przebieg	Skala	Strona	Nr rysunku
21/DP/2009/2010	06.2010	D	STES	1:5000	1.2



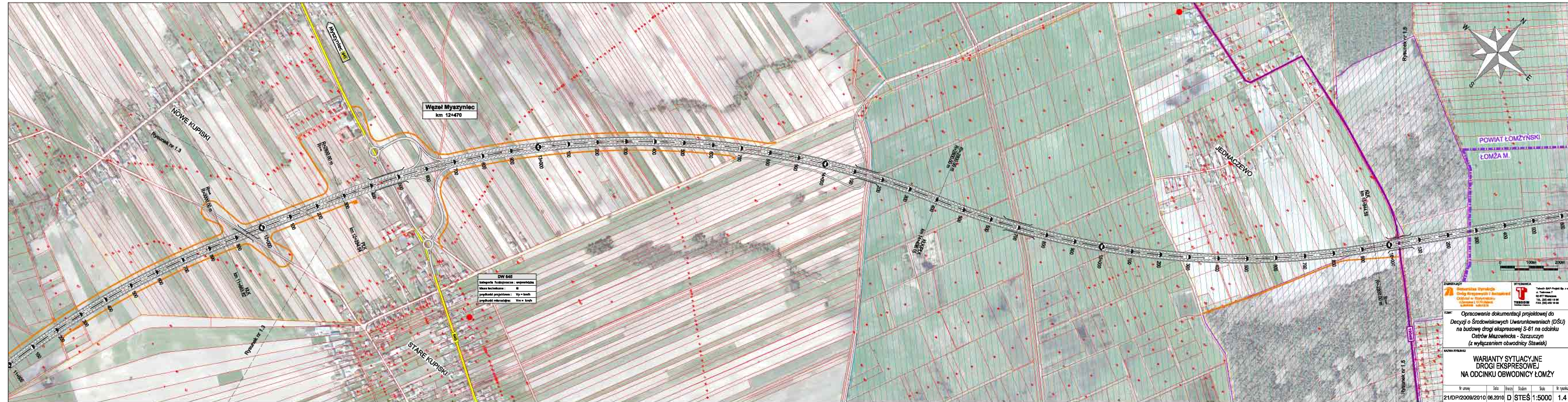
ZAMAWIAJĄCY
 Główny Urząd Dróg Krajowych i Autostrad
 ul. Chałubińskiego 1
 00-914 Warszawa

WYKONAWCA
 Tabela: S&P-Projekt Sp. z o.o.
 ul. Tęczyńska 7
 02-477 Warszawa
 TEL: (22) 482 19 98
 FAX: (22) 482 19 00

WZNEŚCIE
 Opracowanie dokumentacji projektowej do
 Decyzji o Środowiskowych Uwarunkowaniach (DŚU)
 na budowę drogi ekspresowej S-61 na odcinku
 Ostrów Mazowiecka - Szczuczyn
 (z wyłączeniem obwodnicy Stawisk)

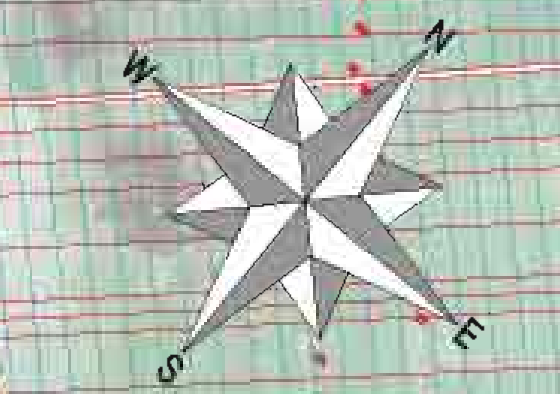
NAZWA RYSUNKU
 WARIANTY SYTUACYJNE
 DROGI EKSPRESOWEJ
 NA ODCINKU OBWODNICY ŁOMŻA

Nr umowy	Data	Przebieg	Skala	Skąd	Nr rysunku
21/DP/2009/2010	08.2010	D	STES 1:5000		1.3



Węzeł Myszyńlec
km 12+470

DW 845
 Inżynieria funkcjonalna : uwzględniona
 klasa techniczna : III
 prędkość projektowa : Vp = 80 km/h
 prędkość maksymalna : Vm = 100 km/h



ZAWIĄZUJE
 Generalna Wykonawca
 Ciepły Rybnicki i Anonimowa
 Oddział w Rybnickim
 ul. Żelazna 11 Rybnicki
 44-200 Rybnicki

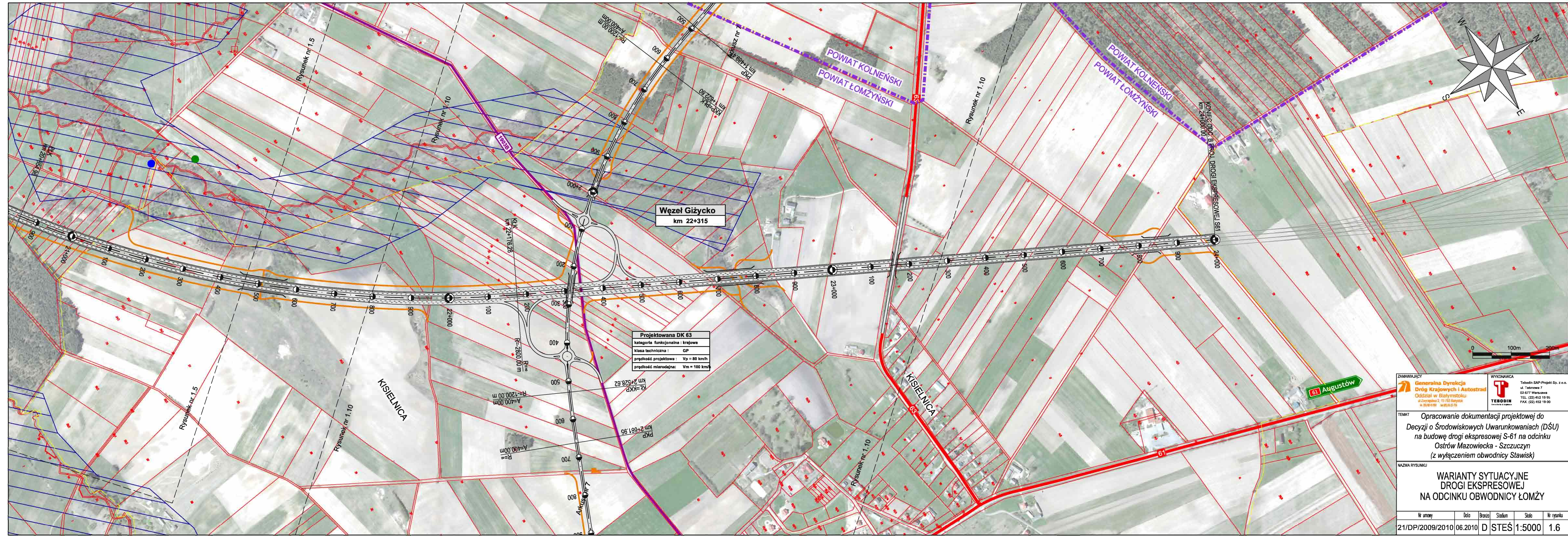
WYKONAWCA
 TEBE S.A.
 ul. Tysiąclecia 7
 02-877 Warszawa
 TEL. (22) 482 19 96
 FAX. (22) 482 19 95

TEMAT
 Opracowanie dokumentacji projektowej do
 Decyzji o Środowiskowych Uwarunkowaniach (DŚU)
 na budowę drogi ekspresowej S-61 na odcinku
 Ostrow Mazowiecka - Szczuczyn
 (z wyłączeniem obwodnicy Stawisk)

NAZWA RYSUNKU
 WARIANTY SYTUACYJNE
 DROGI EKSPRESOWEJ
 NA ODCINKU OBWODNICY ŁOMŻY

Nr umowy	Data	Wersja	Stadium	Skala	Nr rysunku
21/DP/2009/2010	06.2010	D	STEŚ	1:5000	1.4





Węzeł Giżycko
km 22+315

Projektowana DK 63	
kategoria funkcjonalna :	krajowa
klasa techniczna :	GP
prędkość projektowa :	Vp = 80 km/h
prędkość miarodajna :	Vm = 100 km/h

 Generalna Dyrekcja Dróg Krajowych i Autostrad Oddział w Białymstoku ul. Żywiecka 2, 15-703 Białystok tel. 22 452 19 95 fax. 22 452 19 00	 TEBODIN WYKONAWCA	Tebodin SAP-Projekt Sp. z o.o. ul. Tebodinowa 7 02-677 Warszawa TEL. (22) 452 19 95 FAX. (22) 452 19 00
		ZAMAWIAJĄCY

TEMAT **Opracowanie dokumentacji projektowej do Decyzji o Środowiskowych Uwarunkowaniach (DŚU) na budowę drogi ekspresowej S-61 na odcinku Ostrów Mazowiecka - Szczuczyn (z wyłączeniem obwodnicy Stawisk)**

NAZWA RYSUNKU **WARIANTY SYTUACYJNE DROGI EKSPRESOWEJ NA ODCINKU OBWODNICY ŁÓŻY**

Nr umowy	Data	Brzoza	Stadium	Skala	Nr rysunku
21/DP/2009/2010	06.2010		D	STEŚ 1:5000	1.6



Węzeł Łomża-Południe
km 2+445

Projektowana DK 63
kategoria funkcjonalna: krajowa
kategoria techniczna: GP
maksymalna prędkość: 100 km/h
maksymalna szerokość jezdni: 12,00 m
maksymalna szerokość pasa drogowego: 20,00 m

nr drogi 677
kategoria funkcjonalna: wojewódzka
kategoria techniczna: G
maksymalna prędkość: 70 km/h
maksymalna szerokość jezdni: 7,00 m
maksymalna szerokość pasa drogowego: 12,00 m

POCZĄTEK OPRACOWANIA
km 3+000

KONARZYŃE

Ostrów Mecz. 677

GIEŁCZYN-WYSOCHA

WYSOCHA

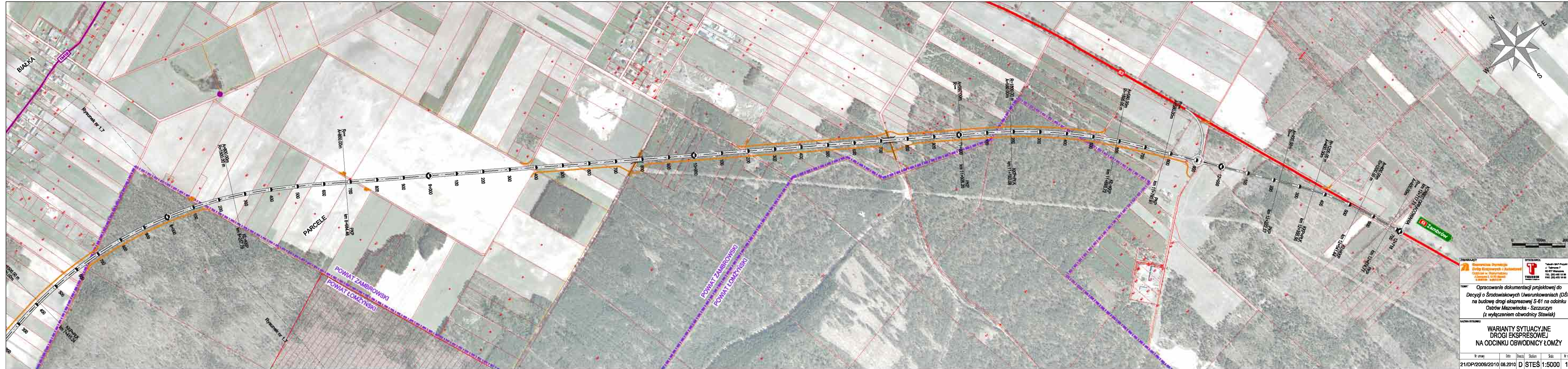
POWIAT ZAMBROWSKI
POWIAT ŁOMŻYŃSKI

ZAMAWIAJĄCY: **Główna Dyrekcja Dróg Krajowych i Autostrad**
Odszał w Bielsztoku: ul. Zwirki i Gosińskiego 1, 15-710 Bielsko Biala
WYKONAWCA: **TEODIN**
Toboliński GSP-Prjekt Sp. z o.o.
ul. Telnicka 7
02-477 Warszawa
TEL: 22 462 19 95
FAX: 22 462 19 00

TEMAT: **Opracowanie dokumentacji projektowej do Decyzji o Środowiskowych Uwarunkowaniach (DŚU) na budowę drogi ekspresowej S-61 na odcinku Ostrów Mazowiecka - Szczuczyn (z wyłączeniem obwodnicy Stawisk)**

NAZWA RYSUNKU: **WARIANTY SYTUACYJNE DROGI EKSPRESOWEJ NA ODCINKU OBWODNICY ŁOMŻY**

Nr umowy	Data	Brano	Skala	Skala	Nr rysunku
21/DP/2009/2010	06.2010	D	STES	1:5000	1.7



ZAMAWIĄCY
WYKONAWCA

TEMAT
 Opracowanie dokumentacji projektowej do
 Decyzji o Środowiskowych Uwarunkowaniach (DSU)
 na budowę drogi ekspresowej S-61 na odcinku
 Ostrów Mazowiecka - Szczuczyn
 (z wyłączeniem obwodnicy Stawisk)

NAZWA RYSUNKU
 WARIANTY SYTUACYJNE
 DROGI EKSPRESOWEJ
 NA ODCINKU OBWODNICY ŁÓŻY

Nr umowy	Data	Brzoza	Stadium	Skala	Nr rysunku
21/DP/2009/2010	06.2010	D	STĘŚ	1:5000	1.8



Projektownia DK 64
 Miejsko-rodzajowa i usługowa
 Klasa techniczna: GP
 Prędkość projektowa: Vp = 80 km/h
 Prędkość maksymalna: Vm = 100 km/h

nr drogi G4
 kategoria funkcjonalna: wojewódzka
 klasa techniczna: 0
 prędkość projektowa: Vp = 80 km/h
 prędkość maksymalna: Vm = 100 km/h

nr drogi G61
 kategoria funkcjonalna: wojewódzka
 klasa techniczna: 0
 prędkość projektowa: Vp = 80 km/h
 prędkość maksymalna: Vm = 100 km/h

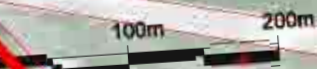
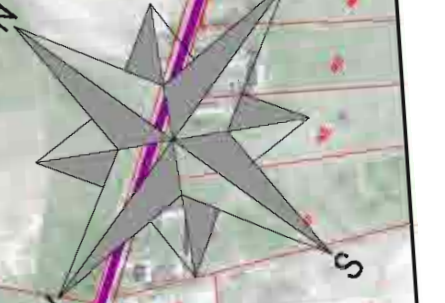
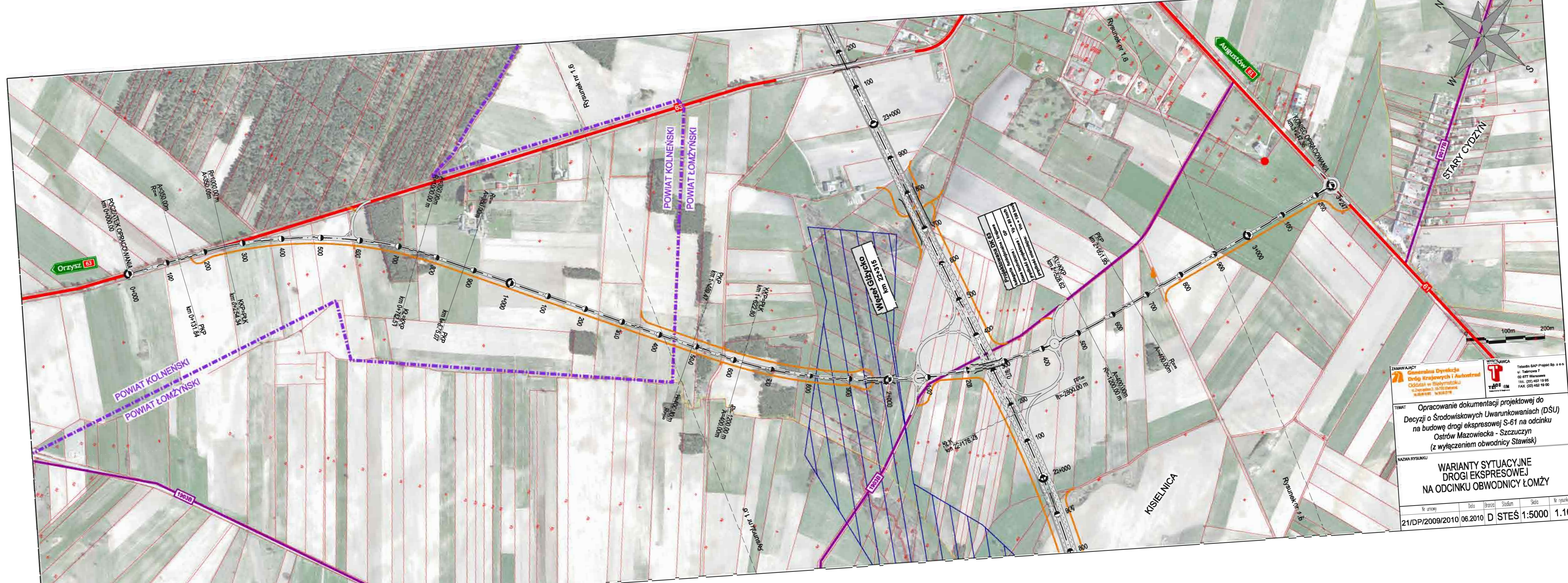
ZAMAWIENIE
**Generalna Dyrekcja
 Dróg Krajowych i Autostrad**
 Oddział w Białymostku
 ul. Dąbrowski, 50
 21-000 Białymostek
 TEL. (22) 452 19 90
 FAX. (22) 452 19 90

Tytuł projektu: S-61
 ul. Taborowa 7
 02-677 Warszawa
 TEL. (22) 452 19 90
 FAX. (22) 452 19 90

Tytuł: **Warianty sytuacyjne drogi ekspresowej na odcinku obwodnicy Łomży**

Nazwa rysunku: **WARIANTY SYTUACYJNE DROGI EKSPRESOWEJ NA ODCINKU OBWODNICY ŁOMŻY**

№ strony	Data	Strona	Skala	№ rysunku
21/DP/2009/2010	06.2010	D	STES 1:5000	1.9



ZAMAWIAJĄCY
 Generalna Dyrekcja
 Dróg Krajowych i Autostrad
 Oddział w Białymostku
 ul. Zwycięstwa 1, 15-700 Białymostek
 NIP 14-763-76-11

WYKONAWCA
 Tebodin BAP-Projekt Sp. z o.o.
 ul. Tebtowa 7
 02-877 Warszawa
 TEL (22) 452 19 85
 FAX (22) 452 19 00

TEMAT
 Opracowanie dokumentacji projektowej do
 Decyzji o Środowiskowych Uwarunkowaniach (DSU)
 na budowę drogi ekspresowej S-61 na odcinku
 Ostrow Mazowiecka - Szczuczyn
 (z wyłączeniem obwodnicy Stawisk)

NAZWA RYSUNKU
 WARIANTY SYTUACYJNE
 DROGI EKSPRESOWEJ
 NA ODCINKU OBWODNICY ŁOMŻY

Nr umowy	Data	Brzoza	Stadium	Skala	Nr rysunku
21/DP/2009/2010	06.2010	D	STEŚ	1:5000	1.10