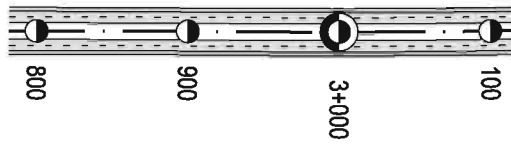


LEGENDA



Projektowane drogi klasy S



Drogi projektowane niższych klas



Drogi dojazdowe szer. 3,5m



Drogi dojazdowe szer. 5,5m



Drogi krajowe istniejące



Drogi wojewódzkie istniejące



Drogi powiatowe istniejące



Linie kolejowe istniejące



Granice Gmin



Granice Powiatów



Granice Województw



Zabudowa do wyburzenia

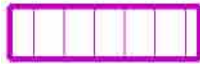
Obszar Natura 2000



Czerwony Bór
PLH200018 SOO



Dolina Dolnej Narwi
PLB140014 OSO



Przełomowa Dolina Narwi
PLC200003 SOO

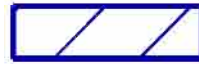


Przełomowa Dolina Narwi
PLC200003 OSO

Inwentaryzacja przyrodnicza



Obszary cenne przyrodniczo



Obszary potencjalnie cenne przyrodniczo



Miejsce występowania cennych ptaków



Miejsce występowania cennych ssaków

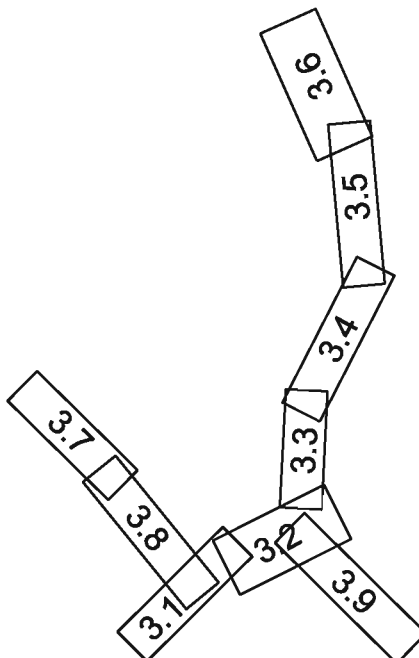
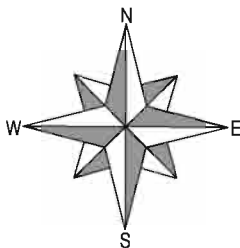


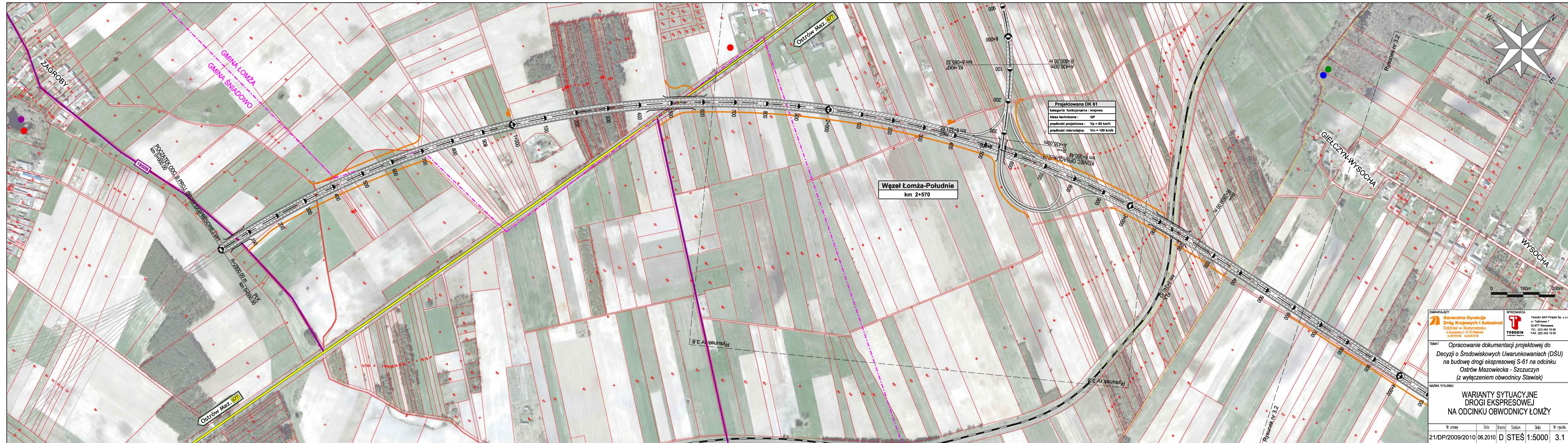
Miejsce występowania cennych płazów



Siedliska

UKŁAD RYSUNKÓW





ZAMAWIAJĄCY
Generałna Dyrekcja Dróg Krajowych i Autostrad
 Oddział w Białymstoku
 ul. Zwycięzów 2, 15-103 Białystok
 tel. (22) 452 19 95
 fax. (22) 452 19 00

WYKONAWCA
TEBODIN
 TEBODIN S.A.
 ul. Tętmowa 7
 02-677 Warszawa
 TEL. (22) 452 19 95
 FAX. (22) 452 19 00

TEMAT
 Opracowanie dokumentacji projektowej do
 Decyzji o Środowiskowych Uwarunkowaniach (DŚU)
 na budowę drogi ekspresowej S-61 na odcinku
 Ostrów Mazowiecka - Szczuczyn
 (z wyłączeniem obwodnicy Sławisk)

NAZWA RYSUNKU
**WARIANTY SYTUACYJNE
 DROGI EKSPRESOWEJ
 NA ODCINKU OBWODNICY ŁOMŻY**

Nr umowy	Data	Brzoza	Stadium	Skala	Nr rysunku
21/DP/2009/2010	06.2010	D	STES	1:5000	3.1



Węzeł Zambrów
km 6+225

POWIAT ZAMBROWSKI
POWIAT ŁOMŻYNSKI

DK 63	
kategoria funkcjonalna :	krajowa
klasa techniczna :	GP
prędkość projektowa :	Vp = 80 km/h
prędkość mierząca :	Vm = 100 km/h

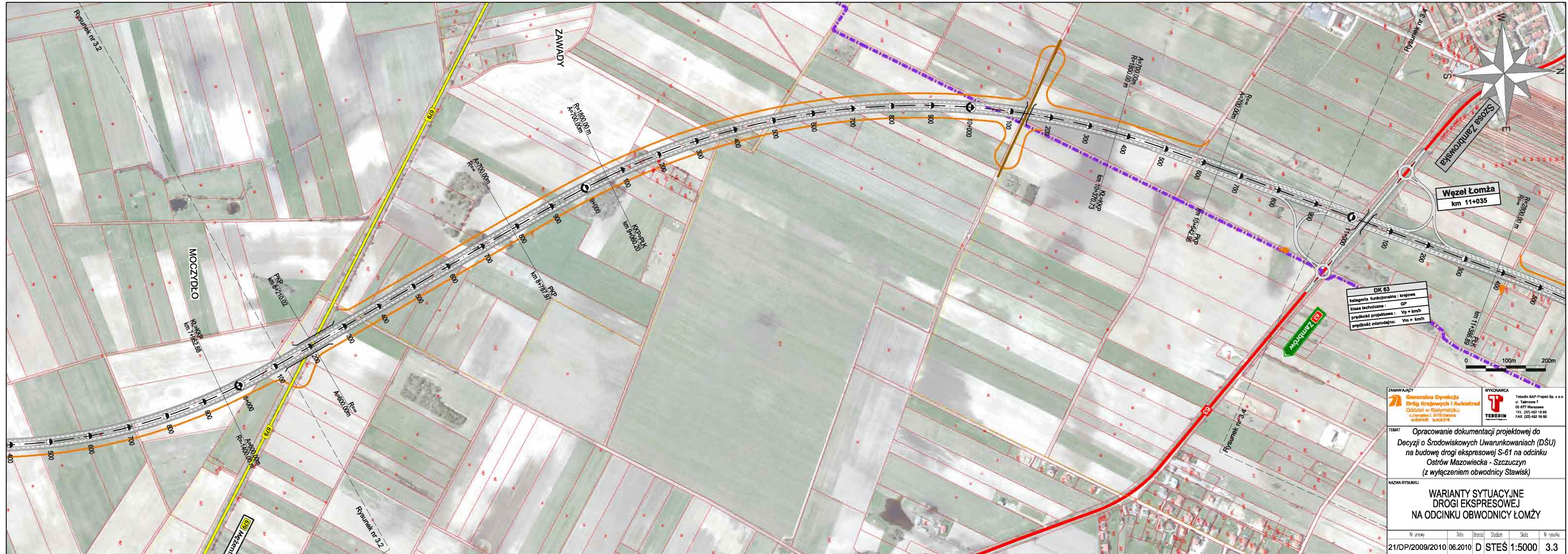
ZAMAWIAJĄCY
Generalna Dyrekcja
Dróg Krajowych i Autostrad
 Oddział w Białymstoku
 ul. Zwycięzów 2, 15-103 Białystok
 tel. (22) 452 19 00
 fax. (22) 452 19 00

WYKONAWCA
TERODIN
 Tabolin S.A.P-Projekt Sp. z o.o.
 ul. Telenowa 7
 02-677 Warszawa
 TEL. (22) 452 19 00
 FAX. (22) 452 19 00

TEMAT
Opracowanie dokumentacji projektowej do
Decyzji o Środowiskowych Uwarunkowaniach (DSU)
na budowę drogi ekspresowej S-61 na odcinku
Ostrów Mazowiecka - Szczuczyn
(z wyłączeniem obwodnicy Sławisk)

NAZWA RYSUNKU
WARIANTY SYTUACYJNE
DROGI EKSPRESOWEJ
NA ODCINKU OBWODNICZY ŁOMŻY

Nr umowy	Data	Branoj	Skalam	Skala	Nr rysunku
21/DP/2009/2010	06.2010	D	STĘS	1:5000	3.2



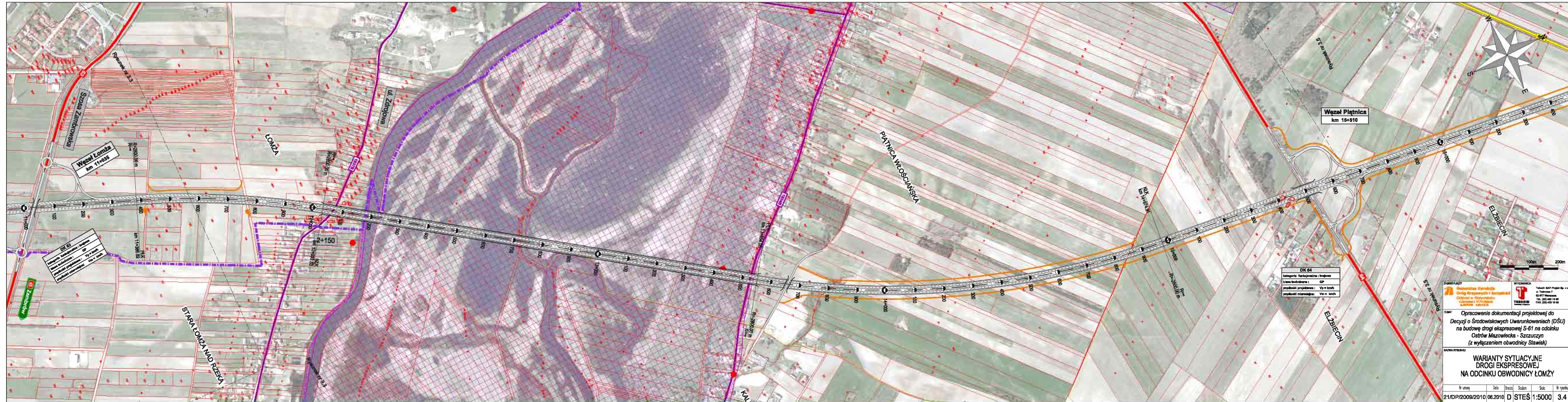
ZAMAWIAJĄCY
Generralna Dyrekcja Dróg Krajowych i Autostrad
 Oddział w Białymstoku
 ul. Wolności 2, 15-005 Białystok
 tel. 85 422 10 00

WYKONAWCA
TEBODIN
 Tebodin S.A. - Projekt Sp. z o.o.
 ul. Talmowa 3
 02-477 Warszawa
 TEL. (22) 452 19 95
 FAX. (22) 452 19 00

TEMAT
Opracowanie dokumentacji projektowej do Decyzji o Środowiskowych Uwarunkowaniach (DŚU) na budowę drogi ekspresowej S-61 na odcinku Ostrow Mazowiecka - Szczuczyn (z wyłączeniem obwodnicy Stawisk)

NAZWA RYSUNKU
WARIANTY SYTUACYJNE DROGI EKSPRESOWEJ NA ODCINKU OBWODNICY ŁOMŻY

Nr umowy	Data	Brzoza	Stadium	Skala	Nr rysunku
21/DP/2009/2010	06.2010	D	STEŚ	1:5000	3.3



DK 65
 kategoria funkcjonalna: krajowa
 klasa techniczna: GP
 prędkość projektowa: Vp = 100 km/h
 prędkość minimalna: Vm = 10 km/h

DK 64
 kategoria funkcjonalna: krajowa
 klasa techniczna: GP
 prędkość projektowa: Vp = 100 km/h
 prędkość minimalna: Vm = 10 km/h

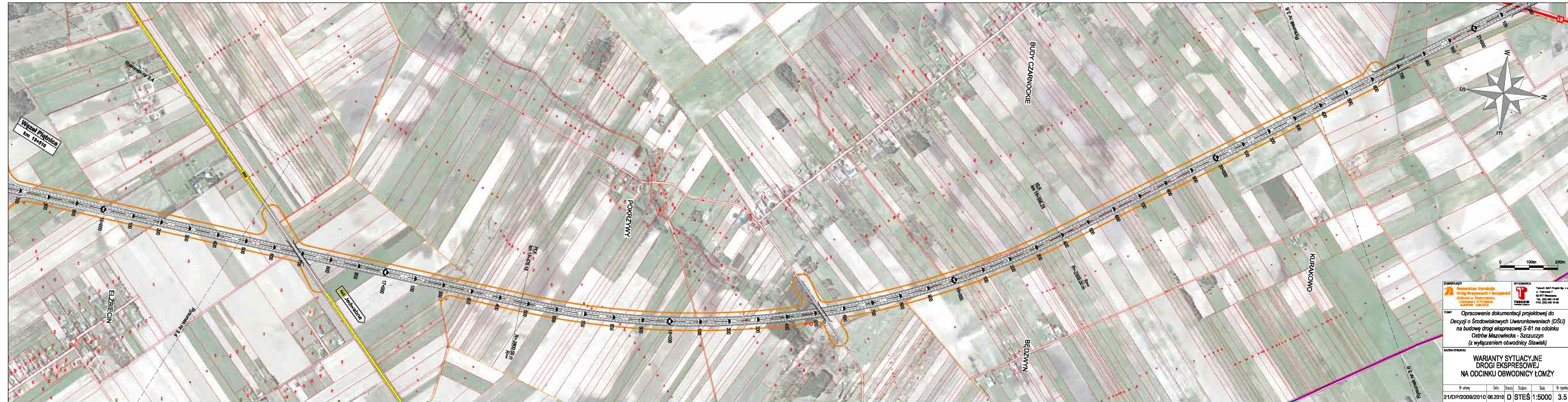
ZAMAWIĄCY
 Główny Urząd Zarządzania
 Odrobienie w Rybniku
 ul. Żelazna 11
 44-200 Rybnik

WYKONAWCA
 TEBE S.A.
 ul. Tadeusza Kościuszki 7
 42-077 Wierzbno
 TEL. (22) 402 19 96
 FAX. (22) 402 19 01

TEMAT
 Opracowanie dokumentacji projektowej do
 Decyzji o Środowiskowych Uwarunkowaniach (DŚU)
 na budowę drogi ekspresowej S-61 na odcinku
 Ostrów Mazowiecka - Szczuczyn
 (z wyłączeniem obwodnicy Stawisk)

NAZWA RYSUNKU
**WARIANTY SYTUACYJNE
 DROGI EKSPRESOWEJ
 NA ODCINKU OBWODNICZY ŁOMŻY**

Nr umowy	Data	Wersja	Stadium	Skala	Nr rysunku
21/DP/2009/2010	06.2010	D	STEŚ	1:5000	3.4



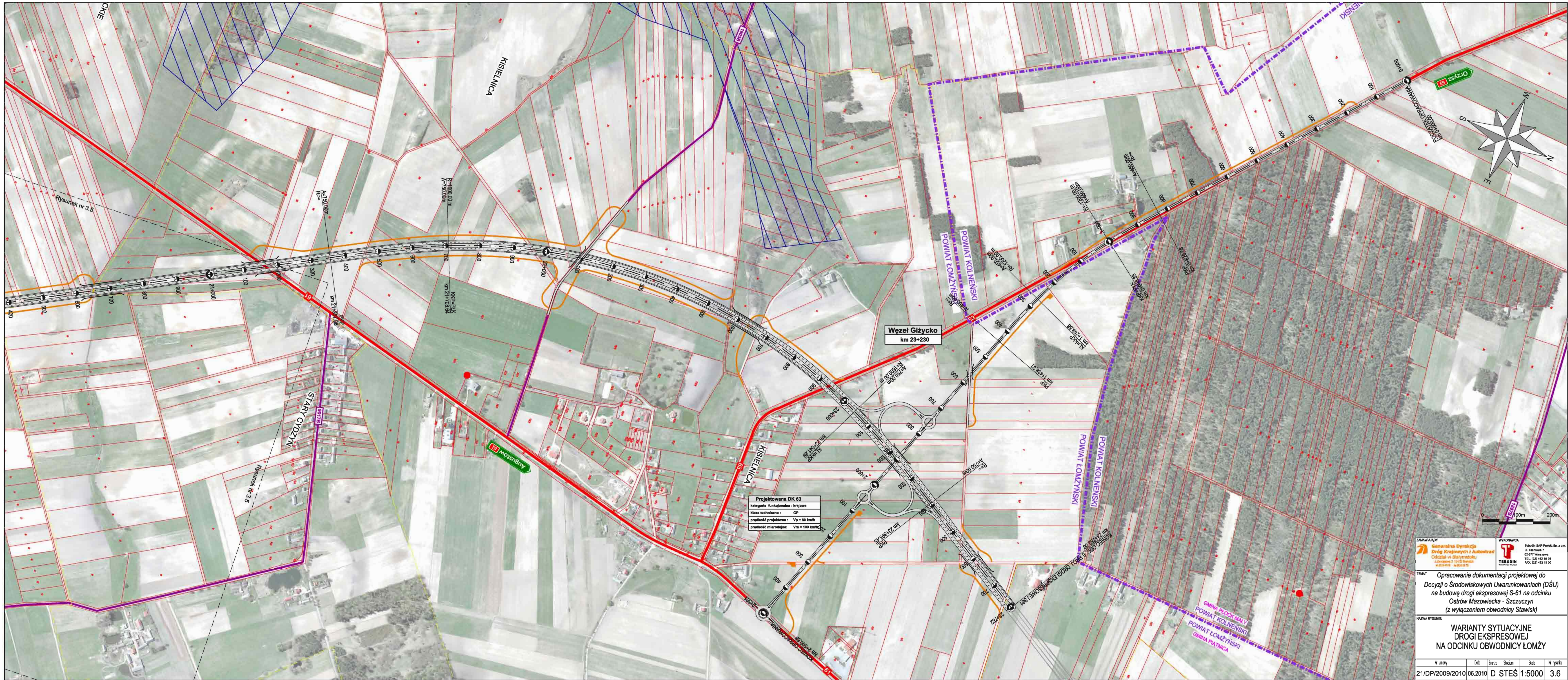
ZAMAWIĄCY
Generalna Dyrekcja Dróg Krajowych i Autostrad
 Oddział w Rybniku
 ul. Wolności 11
 44-100 Rybnik

WYKONAWCA
TERMOBIL
 Taboń 6A7-Przełęcz Sp. z o.o.
 ul. Taboń 7
 42-477 Wierzbno
 TEL. (22) 452 19 96
 FAX. (22) 452 19 95

TEMAT
 Opracowanie dokumentacji projektowej do
 Decyzji o Środowiskowych Uwarunkowaniach (DŚU)
 na budowę drogi ekspresowej S-61 na odcinku
 Ostrów Mazowiecka - Szczuczyn
 (z wyłączeniem obwodnicy Stawisk)

NAZWA RYSUNKU
**WARIANTY SYTUACYJNE
 DROGI EKSPRESOWEJ
 NA ODCINKU OBWODNICY ŁÓWŻY**

Nr umowy	Data	Wersja	Stadium	Skala	Nr rysunku
21/DP/2009/2010	06.2010	D	STEŚ	1:5000	3.5



Projektowana DK 63
 kategoria funkcjonalna : krajowa
 klasa techniczna : GP
 prędkość projektowa : $V_p = 80$ km/h
 prędkość miarodajna : $V_m = 100$ km/h

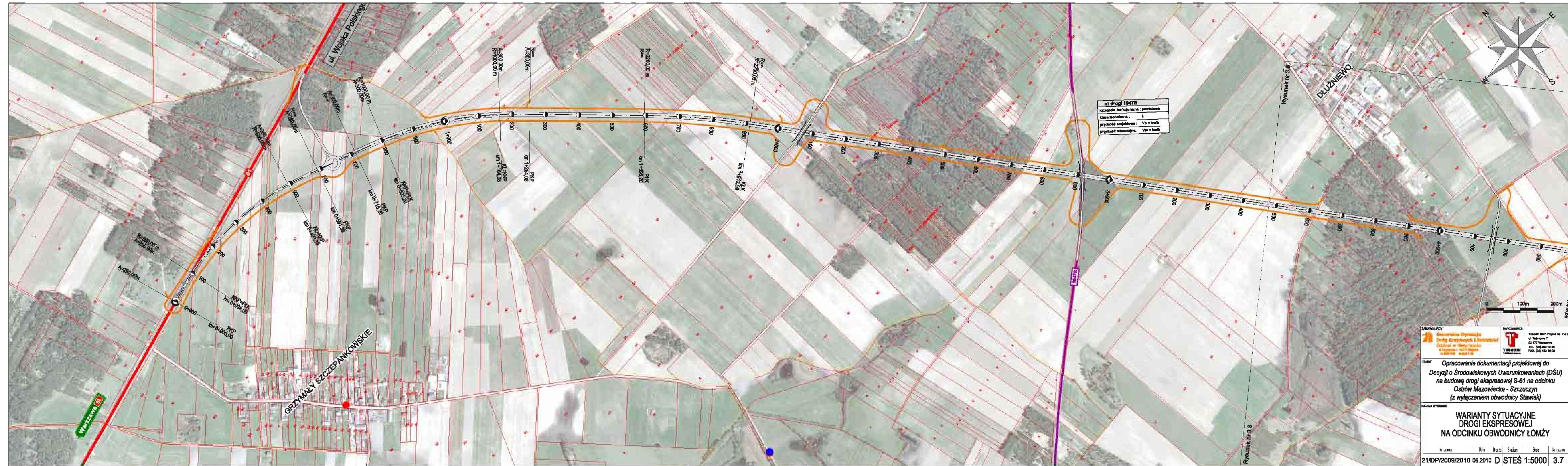
ZAMAWIAJĄCY
 Generałna Dyrekcja
 Dróg Krajowych i Autostrad
 Oddział w Białymstoku
 ul. Warszawska 2, 20-033 Białystok
 tel. 22 23 24 25 26 27 28 29 30 31 32 33 34 35 36 37 38 39 40 41 42 43 44 45 46 47 48 49 50 51 52 53 54 55 56 57 58 59 60 61 62 63 64 65 66 67 68 69 70 71 72 73 74 75 76 77 78 79 80 81 82 83 84 85 86 87 88 89 90 91 92 93 94 95 96 97 98 99 100

WYKONAWCA
 Tebodin S.A.P. Projekt Sp. z o.o.
 ul. Tatarska 7
 05-477 Warszawa
 TEL. (22) 452 18 85
 FAX. (22) 452 18 00

TEMAT
 Opracowanie dokumentacji projektowej do
 Decyzji o Środowiskowych Uwarunkowaniach (DŚU)
 na budowę drogi ekspresowej S-61 na odcinku
 Ostrów Mazowiecka - Szczuczyn
 (z wyłączeniem obwodnicy Sławisk)

NAZWA RYSUNKU
 WARIANTY SYTUACYJNE
 DROGI EKSPRESOWEJ
 NA ODCINKU OBWODNICY ŁOMŻY

Nr umowy	Data	Status	Skala	Nr rysunku
21/DP/2009/2010	06.2010	D	STĘS 1:5000	3.6



nr drogi 1047B
 kategoria funkcjonalna : powiatowa
 klasa techniczna : L
 prędkość projektowa : Vp = 40km/h
 prędkość minimalna : Vm = 10km/h

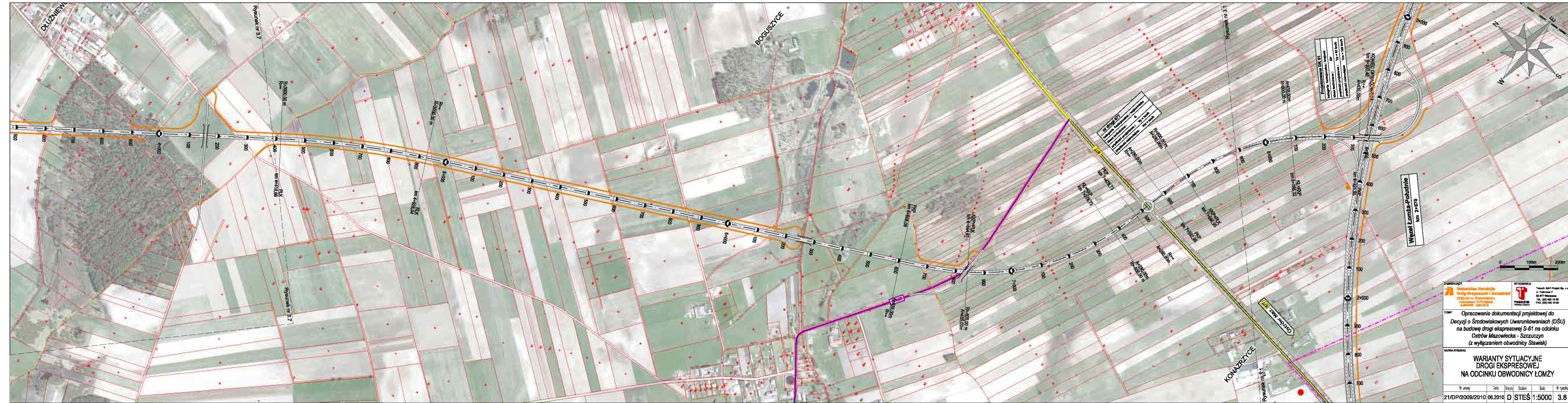
ZAMAWIAJĄCY
 Główny Urząd Morski
 ul. Teatrowa 7
 02-477 Warszawa
 TEL. (22) 482 19 98
 FAX. (22) 482 19 00

WYKONAWCA
 TEBRAM
 Tabela: S&P-Projekt Sp. z o.o.
 ul. Teatrowa 7
 02-477 Warszawa
 TEL. (22) 482 19 98
 FAX. (22) 482 19 00

TEMAT
 Opracowanie dokumentacji projektowej do
 Decyzji o Środowiskowych Uwarunkowaniach (DŚU)
 na budowę drogi ekspresowej S-61 na odcinku
 Ostrów Mazowiecka - Szczuczyn
 (z wyłączeniem obwodnicy Stawisk)

NAZWA RYSUNKU
 WARIANTY SYTUACYJNE
 DROGI EKSPRESOWEJ
 NA ODCINKU OBWODNICY ŁÓŻY

Nr umowy	Data	Procent	Stadium	Skala	Nr rysunku
21/DP/2009/2010	08.2010	D	STES	1:5000	3.7



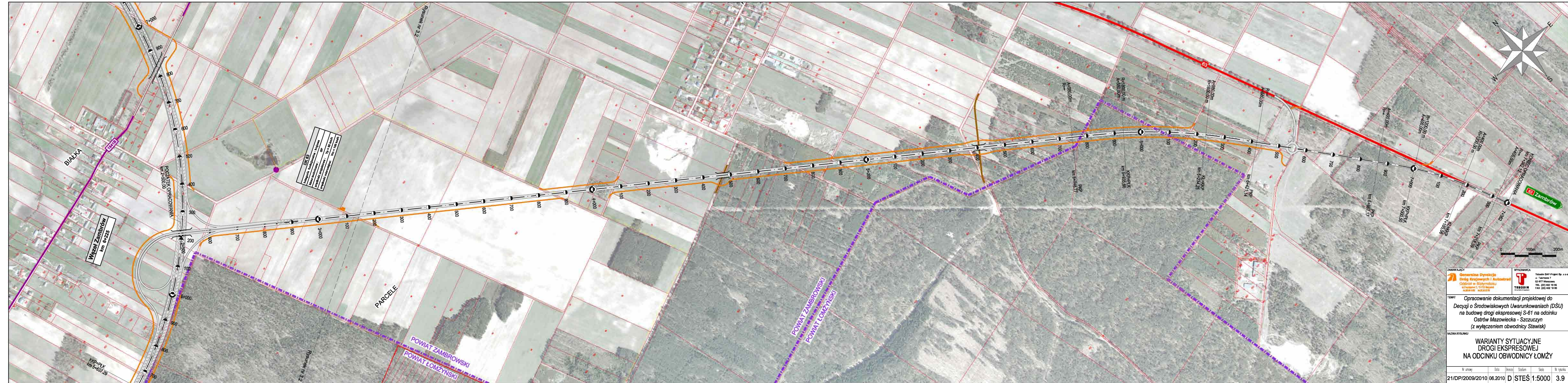
ZAMAWIAJĄCY
Główny Urząd Zarządzania
Dróg Krajowych i Autostrad
Oddział w Rybniku
 ul. Żeromska 14 Rybnik
 44-200 Rybnik

WYKONAWCA
TERMIUM
 ul. Tadeusza Kościuszki 7
 42-677 Warszawa
 TEL. (22) 462 19 96
 FAX. (22) 462 19 01

TEMAT
 Opracowanie dokumentacji projektowej do
 Decyzji o Środowiskowych Uwarunkowaniach (DŚU)
 na budowę drogi ekspresowej S-61 na odcinku
 Ostrów Mazowiecka - Szczuczyn
 (z wyłączeniem obwodnicy Stawisk)

BAZWA RYSUNKU
WARIANTY SYTUACYJNE
DROGI EKSPRESOWEJ
NA ODCINKU OBWODNICZY ŁOMŻY

Nr uniku	Data	Wersja	Stadium	Skala	Nr rysunku
21/DP/2009/2010	06.2010	D	STEŚ	1:5000	3.8



DK 63
 długość linii: 1000,00 m
 szerokość: 100,00 m
 powierzchnia: 100000,00 m²
 powierzchnia użytkowa: 100000,00 m²
 powierzchnia zabudowana: 0,00 m²
 powierzchnia zieleni: 0,00 m²
 powierzchnia wód: 0,00 m²
 powierzchnia terenów zielonych: 0,00 m²
 powierzchnia terenów wodnych: 0,00 m²
 powierzchnia terenów zielonych: 0,00 m²
 powierzchnia terenów wodnych: 0,00 m²

Wzrostek Zambrow
 km 6+228

 Główna Dyrekcja Dróg Krajowych i Autostrad Oddział w Białymstoku ul. Przemysłowa 1, 15-003 Białystok tel. (22) 462 19 96 fax. (22) 462 19 00	 TERODIN Terodin S.A. Projekt Sp. z o.o. ul. Tatarska 7 02-477 Warszawa TEL. (22) 462 19 96 FAX. (22) 462 19 00

TEMAT Opracowanie dokumentacji projektowej do Decyzji o Środowiskowych Uwarunkowaniach (DŚU) na budowę drogi ekspresowej S-61 na odcinku Ostrów Mazowiecka - Szczuczyn (z wyłączeniem obwodnicy Stawisk)

NAZWA RYSUNKU
WARIANTY SYTUACYJNE
DRÓGI EKSPRESOWEJ
NA ODCINKU OBWODNICZY ŁOMŻY

Nr umowy	Data	Brzoza	Stadium	Skala	Nr rysunku
21/DP/2009/2010	06.2010	D	STES	1:5000	3.9