

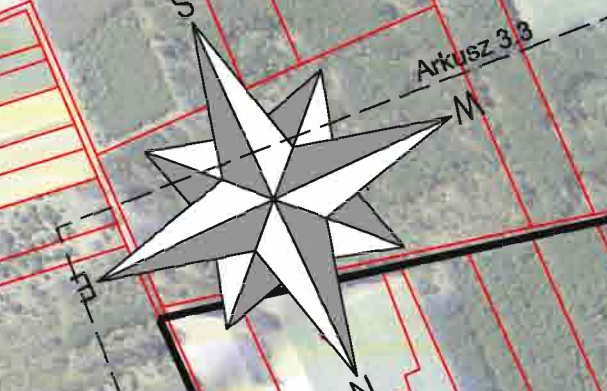
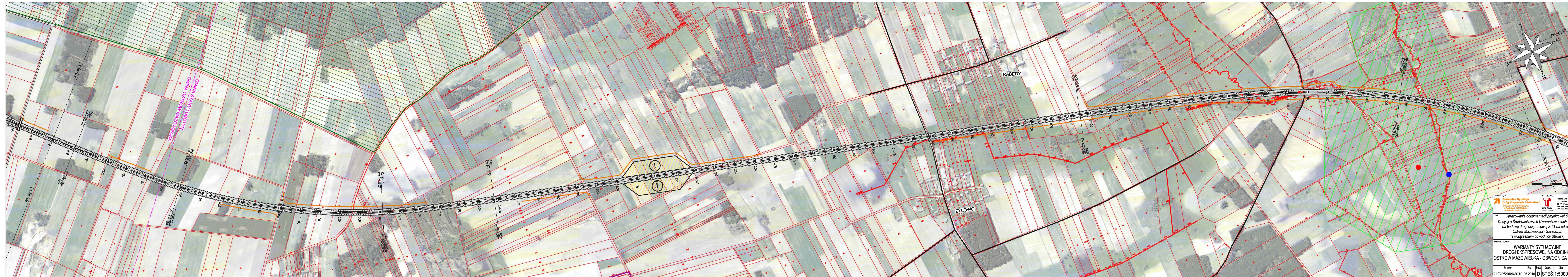
<p>ZAMAWIAJĄCY</p> <p>Generałna Dyrekcja Dróg Krajowych i Autostrad Oddział w Białymstoku ul. Zwycięstwa 2, 15-703 Białystok t. (86) 414 900, f. (86) 414 791</p>	<p>WYKONAWCA</p> <p>TEBODIN Inżynieria i Eksploatacja</p> <p>Tebodin SAP-Projekt Sp. z o.o. ul. Tebłowa 7 02-877 Warszawa TEL. (22) 452 19 95 FAX. (22) 452 19 00</p>
---	---

TEMAT Opracowanie dokumentacji projektowej do
Decyzji o Środowiskowych Uwarunkowaniach (DŚU)
na budowę drogi ekspresowej S-61 na odcinku
Ostrów Mazowiecka - Szczuczyn
(z wyłączeniem obwodnicy Stawisk)

NAZWA RYSUNKU

**WARIANTY SYTUACYJNE
DROGI EKSPRESOWEJ NA ODCINKU
OSTRÓW MAZOWIECKA - OBWODNICA ŁÓŻY**

Nr umowy	Data	Branża	Stadium	Skala	Nr rysunku
21/DP/2009/2010	06.2010	D	STEŚ	1:5000	3.1



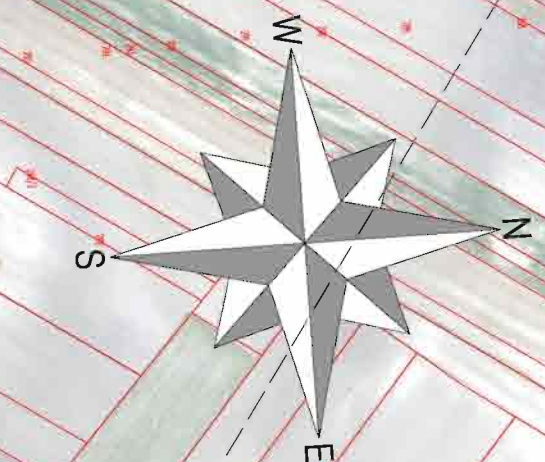

Generalna Dyrekcja Dróg Krajowych i Autostrad
 Oddział w Białymostku
 ul. Zwycięstwa 13, 15-000 Białymostek
 www.gddkiaw.gov.pl

TEBODIN
 Tebodin S.A.P. Projekt Sp. z o.o.
 ul. Taborowa 10
 05-877 Wągrowiec
 TEL. (22) 452 19 95
 FAX. (22) 452 19 90

TEMAT: **Opracowanie dokumentacji projektowej do Decyzji o Środowiskowych Uwarunkowaniach (DŚU) na budowę drogi ekspresowej S-61 na odcinku Ostrow Mazowiecka - Szczuczyn (z wyłączeniem obwodnicy Stawisk)**

NAZWA RYSUNKU: **WARIANTY SYTUACYJNE DROGI EKSPRESOWEJ NA ODCINKU OSTROW MAZOWIECKA - OBWODNICA LOMZY**

Nr umowy	Data	Strona	Skala	Nr planu
21/DPI/2009/2010	06.2010	D	STEŚ 1:5000	3.2



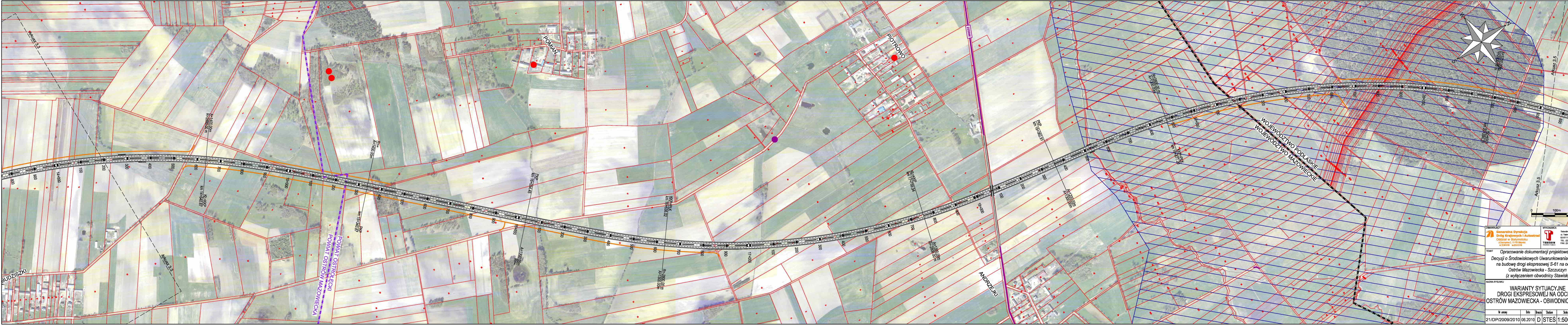
ZAMAWIAJĄCY
Generators Dyrekcja
Dróg Krajowych i Autostrad
 Oddział w Sztynie
 ul. Sztynińska 7
 05-200 Sztynia
 tel. 22 452 19 95
 fax 22 452 19 90

WYKONAWCA
TEBODIN
 TEBODIN S.A.
 ul. Tatarska 7
 02-677 Warszawa
 TEL. (22) 452 19 95
 FAX. (22) 452 19 90

TEMAT
 Opracowanie dokumentacji projektowej do
 Decyzji o Środowiskowych Uwarunkowaniach (DSU)
 na budowę drogi ekspresowej S-61 na odcinku
 Ostrow Mazowiecka - Szczuczyn
 (z wyłączeniem obwodnicy Stawisk)

NAZWA RYSUNKU
WARIANTY SYTUACYJNE
DROGI EKSPRESOWEJ NA ODCINKU
OSTROW MAZOWIECKA - OBWODNICA LOMZY

Nr umowy	Data	Strona	Stadium	Skala	Nr rysunku
21/DP/2009/2010	06.2010	D	STES	1:5000	3.3



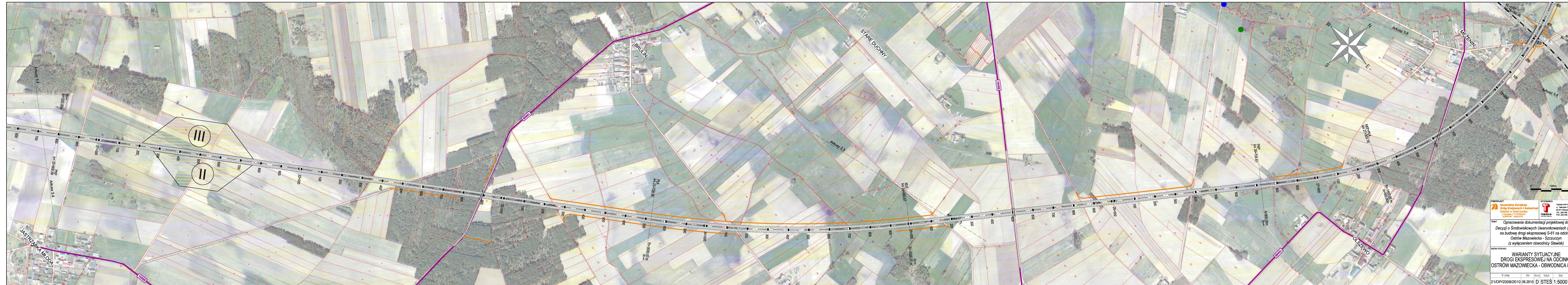
ZAMAWIĄCY
**Generałna Dyrekcja
 Dróg Krajowych i Autostrad**
 Oddział w Białymstoku
 ul. Żurawska 2, 15-140 Białystok
 w skł. tel. 022 252 12 00

WYKONAWCA
TEBODIN
 TEBODIN S.A.P. Projekt Sp. z o.o.
 ul. Tabakowa 7
 02-677 Warszawa
 TEL. (22) 452 19 85
 FAX. (22) 452 19 00

TEMAT
 Opracowanie dokumentacji projektowej do
 Decyzji o Środowiskowych Uwarunkowaniach (DSU)
 na budowę drogi ekspresowej S-61 na odcinku
 Ostrów Mazowiecka - Szczuczyn
 (z wyłączeniem obwodnicy Stawisk)

NAZWA RYSUNKU
**WARIANTY SYTUACYJNE
 DROGI EKSPRESOWEJ NA ODCINKU
 OSTRÓW MAZOWIECKA - OBWODNICA ŁOMŻY**

Nr umowy	Data	Brano	Składowo	Skala	Nr rysunku
21/DP/2009/2010	06.2010	D	STES	1:5000	3.4



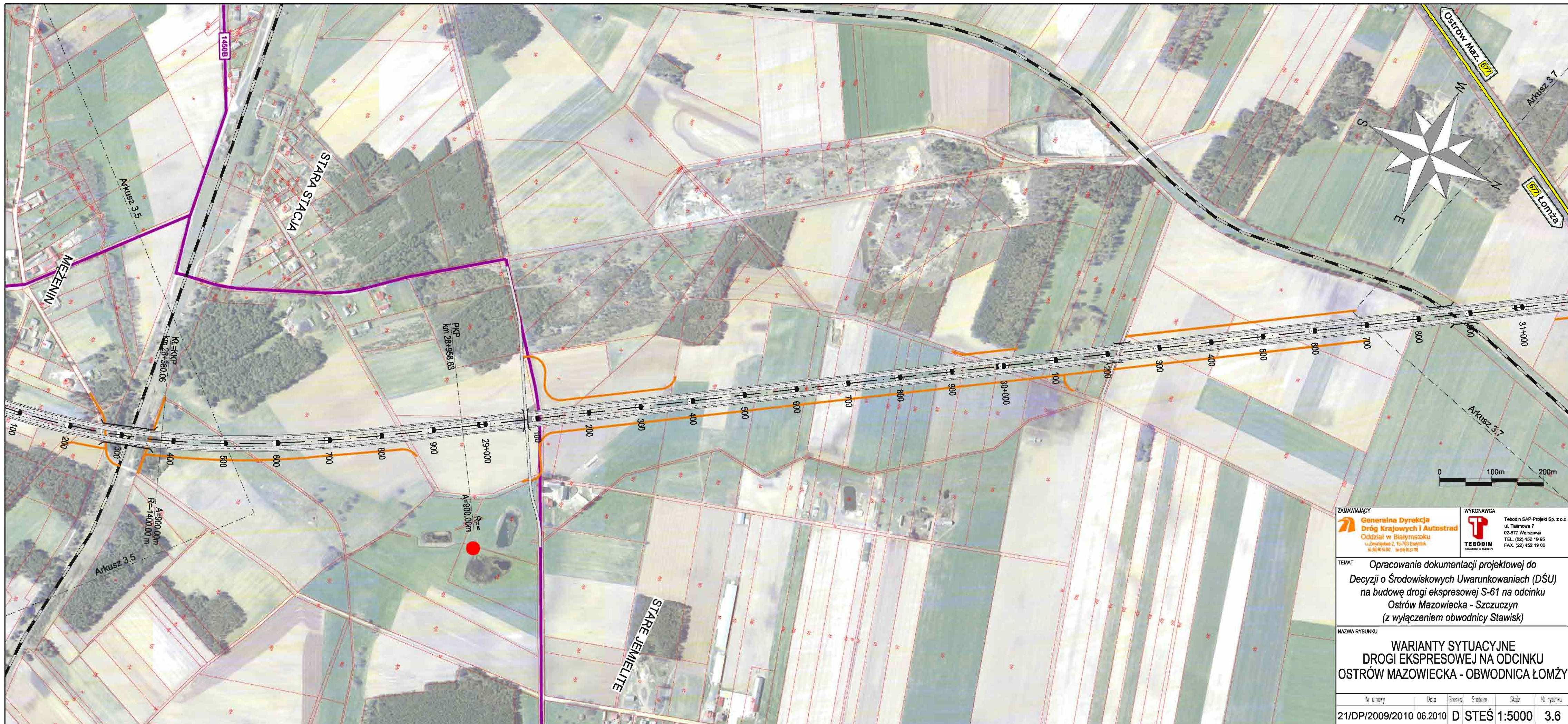
ZAMAWIĄCY
**Generalna Dyrekcja
 Dróg Krajowych i Autostrad**
 Oddział w Słupsku
 ul. Dąbrowski 2, 83-100 Słupsk
 TEL. (22) 452 19 95
 FAX. (22) 452 19 92

WYKONAWCA
TEODIN
 Teodin SpA Projekt Sp. z o.o.
 ul. Taborowa 10/117 Warszawa
 TEL. (22) 452 19 95
 FAX. (22) 452 19 92

TEMAT
 Opracowanie dokumentacji projektowej do
 Decyzji o Środowiskowych Uwarunkowaniach (DŚU)
 na budowę drogi ekspresowej S-61 na odcinku
 Ostrów Mazowiecka - Szczuczyn
 (z wyłączeniem obwodnicy Sławisk)

NAZWA RYSUNKU
**WARIANTY SYTUACYJNE
 DROGI EKSPRESOWEJ NA ODCINKU
 OSTRÓW MAZOWIECKA - OBWODNICA ŁÓŻY**

Nr arkusza	Data	Wzrost	Skala	Nr rysunku
21/DP/2009/2010	06.2010	D	STĘS 1:5000	3.5

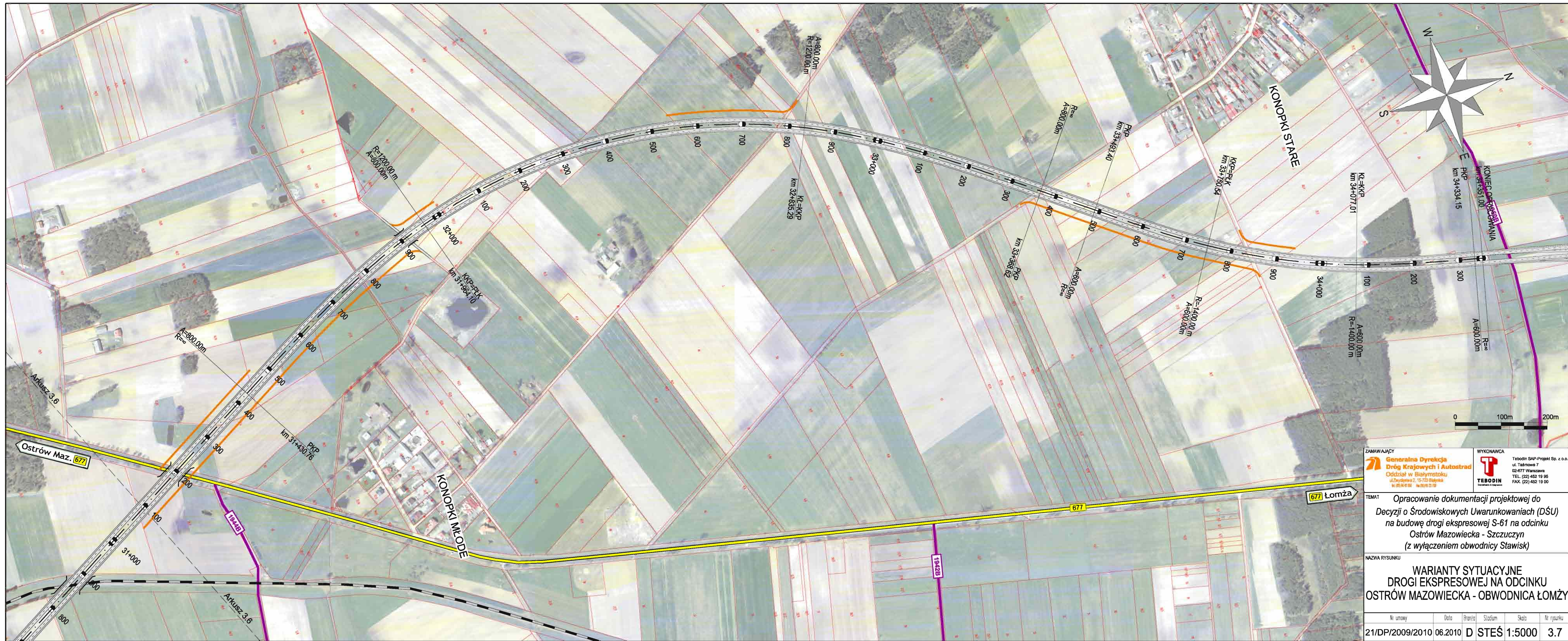


<p>ZAMAWIAJĄCY</p> <p>Generalna Dyrekcja Dróg Krajowych i Autostrad Oddział w Białymstoku ul. Zaspokales 2, 15-703 Białystok tel. (85) 41 41 000 fax (85) 41 22 718</p>	<p>WYKONAWCA</p> <p>TEBODIN Consulting & Engineers</p> <p>Tebodin S&P Projekt Sp. z o.o. ul. Tefłowa 7 02-677 Warszawa TEL. (22) 452 19 95 FAX. (22) 452 19 00</p>
---	--

TEMAT **Opracowanie dokumentacji projektowej do Decyzji o Środowiskowych Uwarunkowaniach (DŚU) na budowę drogi ekspresowej S-61 na odcinku Ostrów Mazowiecka - Szczuczyn (z wyłączeniem obwodnicy Stawisk)**

NAZWA RYSUNKU **WARIANTY SYTUACYJNE DROGI EKSPRESOWEJ NA ODCINKU OSTRÓW MAZOWIECKA - OBWODNICA ŁÓŻY**

Nr umowy	Data	Przebieg	Stadium	Skala	Nr rysunku
21/DP/2009/2010	06.2010	D	STĘS	1:5000	3.6



ZAMAWIAJĄCY  Generalna Dyrekcja Dróg Krajowych i Autostrad Oddział w Białymstoku ul. Żwirki i Wigury 2, 15-733 Białystok tel. (085) 41 81 81 fax. (085) 41 81 79	WYKONAWCA  TEBODIN Dzielnica i Inżynieria Tebodin S&P-Projekt Sp. z o.o. ul. Tebimowa 7 02-677 Warszawa TEL. (22) 452 19 95 FAX. (22) 452 19 00
--	--

TEMAT **Opracowanie dokumentacji projektowej do Decyzji o Środowiskowych Uwarunkowaniach (DSU) na budowę drogi ekspresowej S-61 na odcinku Ostrów Mazowiecka - Szczuczyn (z wyłączeniem obwodnicy Stawisk)**

NAZWA RYSUNKU **WARIANTY SYTUACYJNE DROGI EKSPRESOWEJ NA ODCINKU OSTRÓW MAZOWIECKA - OBWODNICA ŁOMŻY**

Nr umowy	Data	Przebieg	Status	Skala	Nr rysunku
21/DP/2009/2010	06.2010	D	STEŚ	1:5000	3.7