







LEGENDA




Wariant I

-  Granica pasa drogowego projektowanej drogi ekspresowej S7
-  Oś projektowanej drogi ekspresowej S7
-  Elementy projektowanej drogi ekspresowej S7




Wariant II

-  Granica pasa drogowego projektowanej drogi ekspresowej S7
-  Oś projektowanej drogi ekspresowej S7
-  Elementy projektowanej drogi ekspresowej S7









Izolacje hałasu dla roku 2013


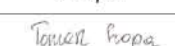
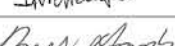
-  Zasięgi przekroczeń dopuszczalnych wartości hałasu dla roku 2013 - pora nocy - 50dB
-  Zasięgi przekroczeń dopuszczalnych wartości hałasu dla roku 2013 - pora dnia - 55dB
-  Zasięgi przekroczeń dopuszczalnych wartości hałasu dla roku 2013 - pora dnia - 60dB

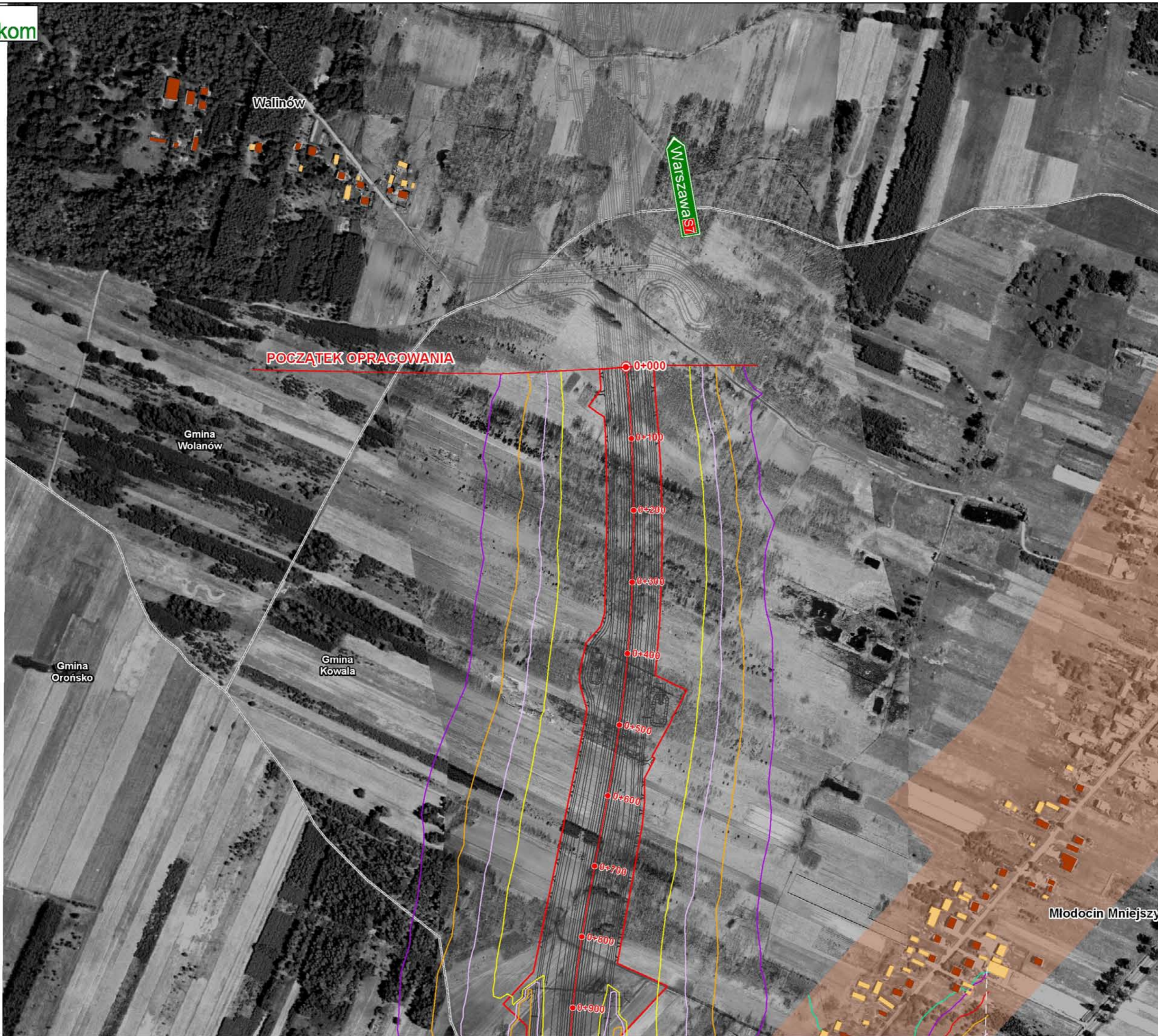
Izolacje hałasu dla roku 2028

-  Zasięgi przekroczeń dopuszczalnych wartości hałasu dla roku 2028 - pora nocy - 50dB
-  Zasięgi przekroczeń dopuszczalnych wartości hałasu dla roku 2028 - pora dnia - 55dB
-  Zasięgi przekroczeń dopuszczalnych wartości hałasu dla roku 2028 - pora dnia - 60dB

Budynki

-  Budynki chronione w zakresie klimatu akustycznego
-  Budynki niechronione w zakresie klimatu akustycznego
-  Budynki projektowane do wyburzenia
-  Tereny zabudowy mieszkaniowej jednorodzinnej określone na podstawie MPZP lub SUIKZPG
-  Tereny zabudowy mieszkaniowo - usługowej określone na podstawie MPZP lub SUIKZPG
-  Tereny zabudowy zagrodowej określone na podstawie MPZP lub SUIKZPG
-  Granice gmin
-  Ciek

Wykonawca:		EKKOM Sp. z o.o.		
		ul. Wadowicka 8i, 30-415 Kraków		
		tel./fax (012) 267-23-33, 269-65-40		
		e-mail: biuro@ek-kom.pl, www.ek-kom.pl, www.edroga.p		
Investor:	Generalna Dyrekcja Dróg Krajowych i Autostrad		Nazwa opracowania:	
	Oddział w Warszawie ul. Mińska 25 03-808 Warszawa		Raport o oddziaływaniu na środowisko przedsięwzięcia pn.: „Budowa drogi krajowej Nr S7 o parametrach trasy ekspresowej po nowym śladzie na odcinku Młocin – Krogulcza Sucha - Orońsko”	
Tytuł rysunku:				
Klimat akustyczny w 2013r. i w 2028r. oraz planowane wyburzenia				
<i>Funkcja</i>	<i>Imię i Nazwisko</i>	<i>Podpis</i>	<i>Stadium</i>	<i>Skala</i>
Opracował	mgr Tomasz Szopa		DoŚU	1:5 000
Sprawdzała	mgr Iwona Kreft-Boufał		Branża	
Sprawdzał	mgr Daniel Maranda		OŚ	nr zał.
Warszawa, lipiec 2010 r.		nr umowy: 06/OŚ/2009		4



POCZĄTEK OPRACOWANIA

Warszawa ST

Walinów

Gmina Wołanów

Gmina Orońsko

Gmina Kowala

Młodocin Mniejszy

0+000

0+100

0+200

0+300

0+400

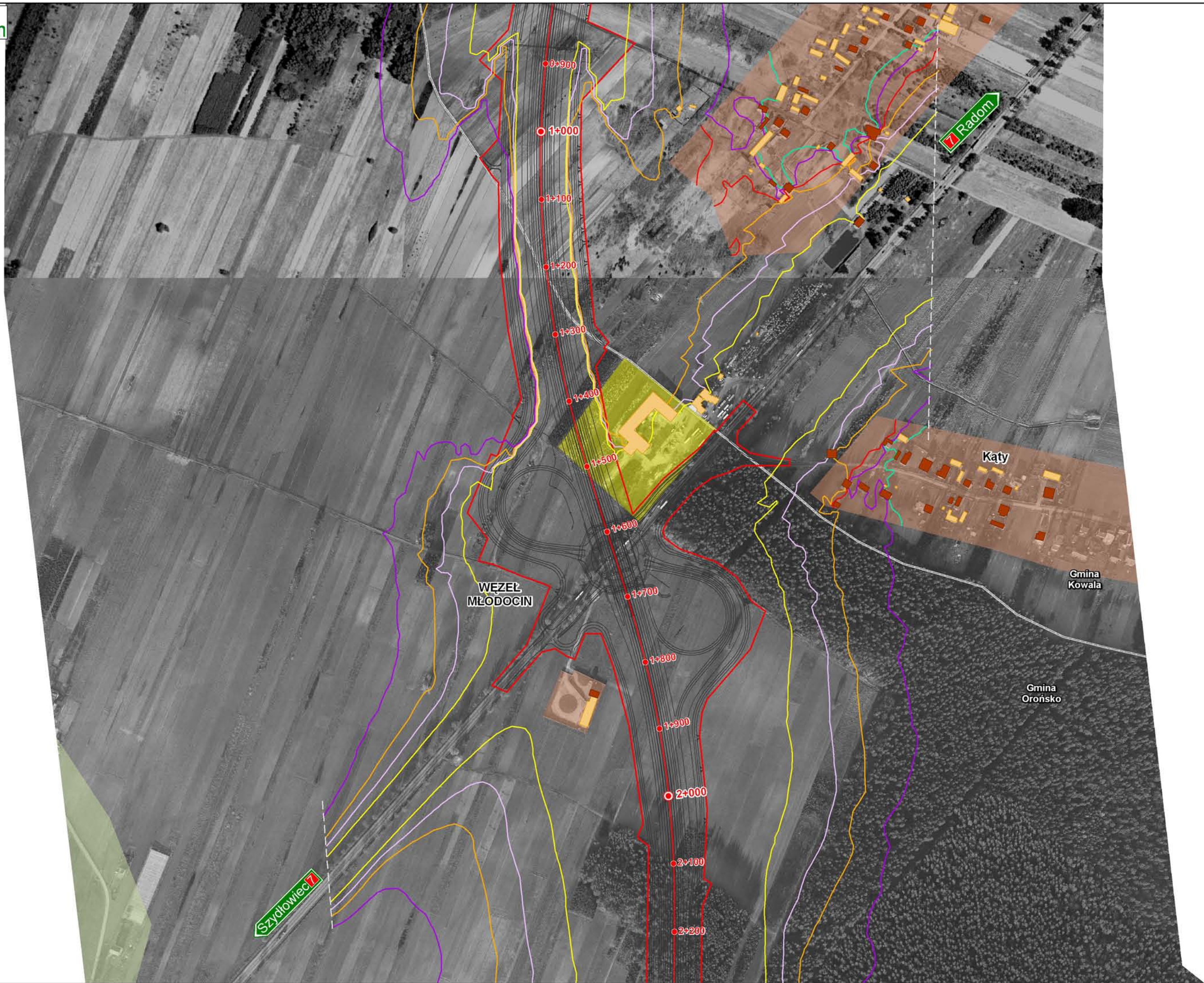
0+500

0+600

0+700

0+800

0+900



Szydłowiec 7

MIEJSCE POŁĄCZENIA ODCINKA DAMART I TEBODIN

Krogulcza Sucha

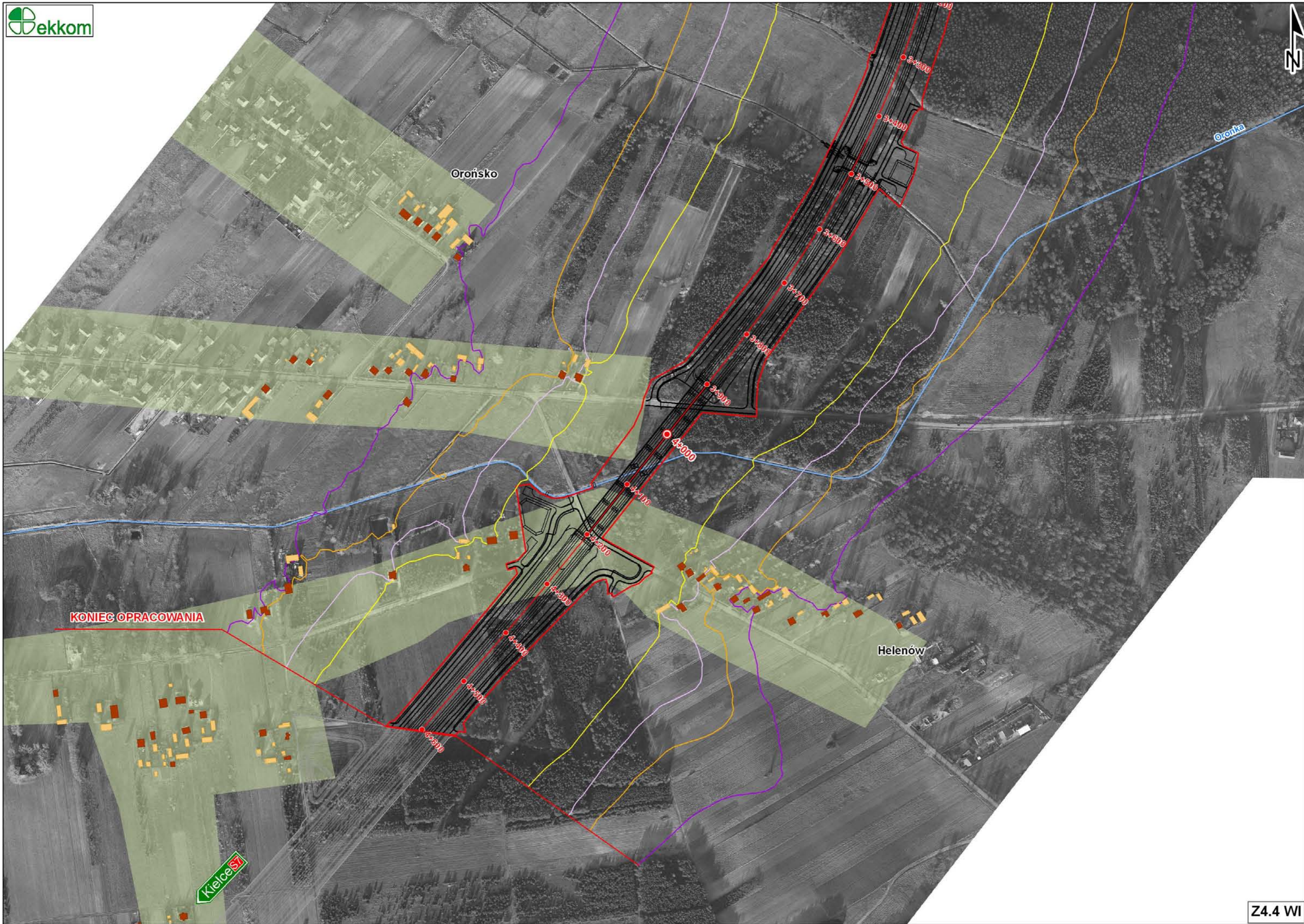
2+100
2+200
2+300
2+400
2+500
2+600
2+700
2+800
2+900
3+000
3+100
3+200
3+300
3+400
3+500

Gmina Orońsko

Orońska

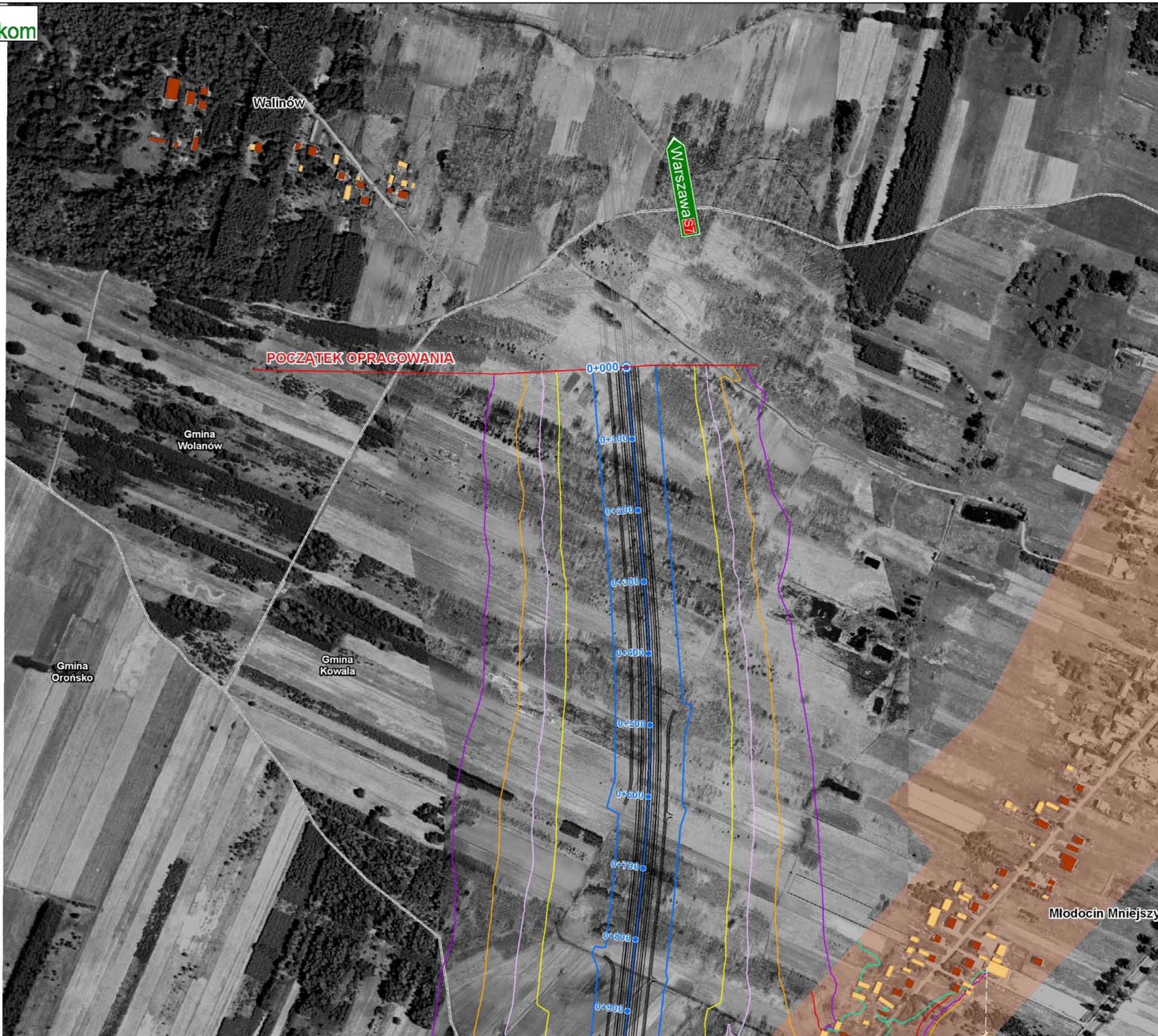
Orońsko

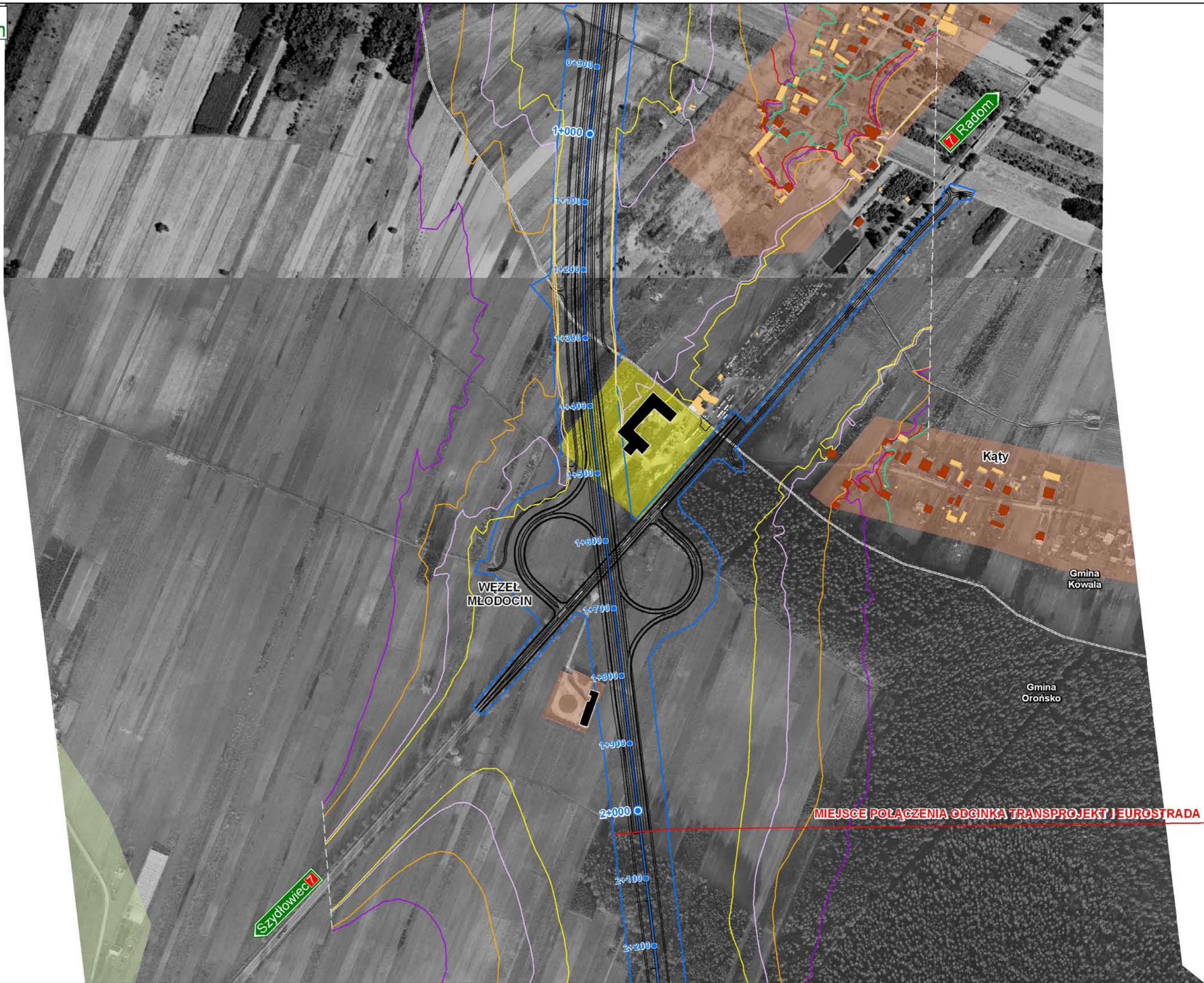
Gmina Kowala



KONIEC OPRACOWANIA

Kielce St





Szybowiec 7

Radom 7

WEZEL
MŁODOGIN

Kąty

Gmina
Kowala

Gmina
Orońsko

MIEJSCE POŁĄCZENIA ODGINKA TRANSPROJEKT I EUROSTRADA

Szydłowiec 7

Krogulcza Sucha

2+100

2+200

2+300

2+400

2+500

2+600

2+700

2+800

2+900

3+000

3+100

3+200

3+300

3+400

3+500

Oronka

Gmina Orońsko

Gmina Kowala

Orońsko

