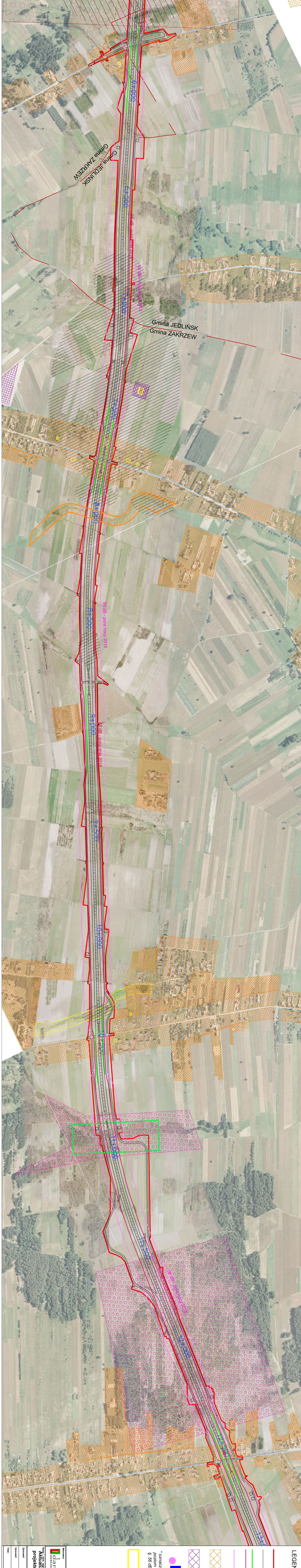


**LEGENDA**

- linie rozgraniczające
- krawężń projektowanych nawierzchni
- ekrany akustyczne po aktualizacji analizy akustycznej
- zasięg hałasu dzień 2018 65 dB
- zasięg hałasu noc 2018 56 dB
- tereny podlegające ochronie przed hałasem, tj. zabudowa zagrodowa, mieszkaniowa - usługowa.\*
- tereny nie podlegające ochronie przed hałasem i zabudowa usługowa
- nowa zabudowa zinventoryzowana w marcu 2013 r.

\* oznaczenie zabudowy zostało ujednolicone ze względu na ten sam minimalny poziom dopuszczalnych poziomów hałasu obowiązujący na wszystkich tych terenach tj. 56 dB dla porę nocnej - będący podstawą do wyznaczenia ekranów akustycznych.

<p><b>Wykonawca:</b></p> <p>Kraśniewski i Wspólnicy sp. J. ul. Czarnżyńska 39A/B, 71-201 Szczecin</p>	<p><b>Zamawiający:</b></p> <p><b>Generata Dyrkale</b> Drogi krajowe i Autostrad Oddział w Warszawie</p>
<p><b>Nazwa i adres obiektu:</b> Aktualizacja analizy akustycznej dla potrzeb opracowania dokumentacji projektowej budowy obwodnicy Radomia w ciągu drogi krajowej nr 7 na parametrach drogi ekspresowej</p>	
<p><b>Opracował:</b> mgr inż. Bartosz Żyskowski</p>	<p><b>Skala:</b> 1:5000</p>
<p><b>Opracował:</b> mgr inż. Ewa Wędrziska</p>	<p><b>Data opracowania:</b> GRUDZIEŃ 2013</p>
<p><b>Tytuł:</b> Rozkład hałasu dla roku 2018 wraz z rozmieszczeniem ekranów akustycznych</p>	<p><b>Wp. projektanta:</b> 1.1</p>

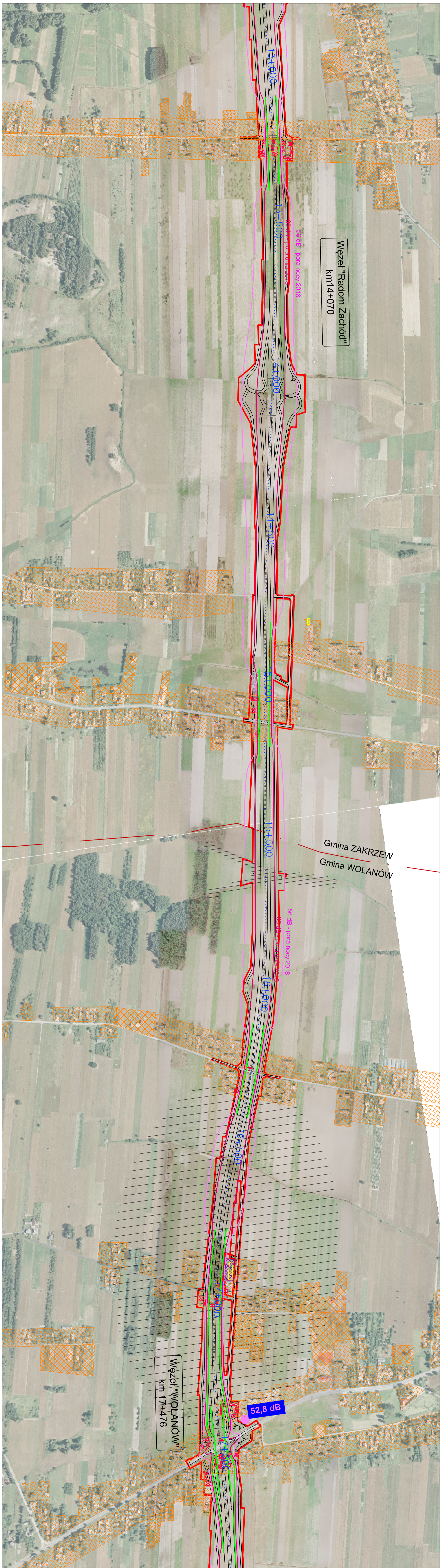


**LEGENDA**

- linie rozgraniczające
- krawężdz projektowanych nawierzchni
- ekrany akustyczne po aktualizacji analizy akustycznej
- zasięg hałasu dzień 2018 65 dB
- zasięg hałasu noc 2018 56 dB
- ▨ tereny podlegające ochronie przed hałasem, tj. zabudowa: mieszkaniowa jednorodzinna, mieszkaniowa - usługowa \*
- ▨ tereny nie podlegające ochronie przed hałasem tj. zabudowa usługowa
- **50 dB** punkt referencyjny - poziom hałasu 2018
- ▭ nowa zabudowa zainwentaryzowana w marcu 2013 r.

\* oznaczenie zabudowy zostało ujednolicone ze względu na ten sam minimalny poziom dopuszczalnych poziomów hałasu obowiązujący na wszystkich tych terenach tj. 56 dB dla pory nocnej - będący, podstawa do wyznaczenia ekranów akustycznych.

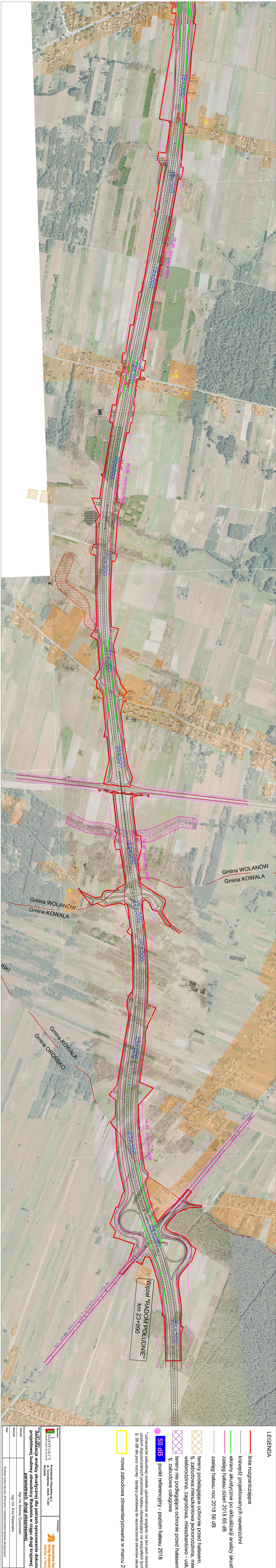
<p><b>Wykonawca:</b></p> <p><b>gamart</b> Katedra Inżynierii i Wydział Inżynierii ul. Cieszyńska 39A/S, 71-201 Szczecin</p>	<p><b>Zamawiający:</b></p> <p><b>Generałna Dyrekcja</b> <b>Dróg Krajowych i Autostrad</b> Oddział w Warszawie</p>
<p><b>Temat:</b> Aktualizacja analizy akustycznej dla potrzeb opracowania dokumentacji projektowej budowy obwodnicy Radosia w ciągu drogi krajowej nr 7 na parametrahach drogi ekspresowej</p>	
<p><b>Opiszek:</b> mgr inż. Bartosz Zyskowski</p> <p><b>Opiszek:</b> mgr inż. Ewa Wędrziska</p> <p><b>Opiszek:</b> Rozkład godzin dla roku 2018 wraz z oznaczeniem ekranów akustycznych</p>	<p><b>Skala:</b> 1:5000</p> <p><b>Data opracowania:</b> grudzień 2013</p> <p><b>Wzrost/Wiek:</b> 1/2</p> <p><b>Wzrost/Wiek:</b> 1/2</p>



**LEGENDA**

- linie rozgraniczające
- krawędź projektowanych nawierzchni
- ekrany akustyczne po aktualizacji analizy akustycznej
- zasięg hałasu dzień 2018 65 dB
- zasięg hałasu noc 2018 56 dB
- tereny podlegające ochronie przed hałasem, wielorodzina, zagrodowa, mieszkaniowa - usługowa.\*
- tereny nie podlegające ochronie przed hałasem tj. zabudowa usługowa
- 50 dB punkt referencyjny - poziom hałasu 2018
- \*oznaczenie zabudowy zostało ujednolicone ze względu na ten sam minimalny poziom dopuszczalnych poziomów hałasu obowiązujący na wszystkich tych terenach tj. 56 dB dla pory nocej - będący podstawą do wyznaczenia ekranów akustycznych.
- nowa zabudowa zinventaryzowana w marcu 2013 r.

		Zamawiający: <b>Generałna Dyrekcja          Dróg Krajowych i Autostrad</b> Oddział w Warszawie
Nowa ulica ogólna: <b>Aktualizacja analizy akustycznej dla potrzeb opracowanie dokumentacji projektowej budowy obwodnicy Radomia w ciągu drogi krajowej nr 7 na parametrach drogi ekspresowej</b>		
Opis: 1:5000	mjr inż. Bartosz Zyskowski	Data opracowania: grudzień 2013
Opis: 1:5000	mjr inż. Ewa Wędrzińska	Wzrost: ok. 1,3
Rozkład: Izolacja dla roku 2018 wraz z rozmieszczeniem ekranów akustycznych		



**LEGENDA**

- linie rozgraniczające
- krawężń projektowanych nawierzchni
- ekrany akustyczne po aktualizacji analizy akustycznej
- zasięg hałasu dzień 2018 65 dB
- zasięg hałasu noc 2018 56 dB
- ▨ tereny podlegające ochronie przed hałasem, tj. zabudowa mieszkaniowa jednorodzinna, mieszkaniowa wielorodzinna, zagrodowa, mieszkalniowo - usługowa.\*
- ▨ tereny nie podlegające ochronie przed hałasem tj. zabudowa usługowa
- 50 dB punkt referencyjny - poziom hałasu 2018
- ▭ oznaczenie zabudowy zostało ujednolicone ze względu na ten sam minimalny poziom dopuszczalnych poziomów hałasu obowiązujący na wszystkich tych terenach tj. 50 dB dla pory nocnej - bębny, podstawa do wyznaczenia ekranów akustycznych.
- ▭ nowa zabudowa zimwentaryzowana w marcu 2013 r.

Miejscowość: <b>Wolanów</b>		Zamawiający: <b>Generałna Dyrekcja Dróg Krajowych i Autostrad Oddział w Warszawie</b>	
Nazwa: <b>Węzeł RADM POL UDNIĘ, ul. Czerwona 30A, 71-501 Szczecin</b>		Zakres: <b>aktualizacja analizy akustycznej dla potrzeb opracowania dokumentacji projektowej budowy obwodnicy Radomia w ciągu drogi krajowej nr 7 na parametrach drogi ekspresowej</b>	
Opracował: <b>mgr inż. Barbara Zyszkowska</b>	Skala: <b>1:5000</b>	Data sporządzenia: <b>01.01.2013</b>	
Opracował: <b>mgr inż. Ewa Wędrziska</b>	Wzrost: <b>1,4</b>		Temat: <b>Rozkład taboru dla roku 2018 wraz z rozmieszczeniem ekranów akustycznych</b>