

linie rozgraniczające

krawężń projektowanych nawierzchni

ekrany akustyczne po aktualizacji analizy akustycznej

zasięg hałasu dzień 2033 65 dB

zasięg hałasu noc 2033 56 dB

tereny podlegające ochronie przed hałasem, tj. zabudowa mieszkaniowa jednorodzinna, mieszkaniowa wielorodzinna, zagrodowa, mieszkaniowo - usługowa.\*

tereny nie podlegające ochronie przed hałasem tj. zabudowa usługowa

50 dB punkt referencyjny - poziom hałasu 2033

nowa zabudowa zintensyfikowana w marcu 2013 r.

\* oznaczenie zabudowy zostało ujednolicone ze względu na ten sam minimalny poziom dopuszczalnych poziomów hałasu obwiazujący na wszystkich tych terenach tj. 56 dB dla por. nocnej - będący podstawą do wyznaczenia ekranów akustycznych.

Oddział w Warszawie		Oddział w Warszawie	
<b>Aktualizacja analizy akustycznej dla potrzeb opracowania dokumentacji projektowej budowy obwodnicy Radomia w ciągu drogi krajowej nr 7 na parametrach drogi ekspresowej</b>			
Opracował:	mgr inż. Bartosz Zyszkowski	Data opracowania:	1-5/2013
Opracował:	mgr inż. Ewa Wędrziska	Data opracowania:	06-11/2013
Tytuł:	Rozkład trzonów dla roku 2033 wraz z rozmieszczeniem ekranów akustycznych		
			w oparciu o: załącznik 2.1





	linie rozgraniczające
	krzewiędz projektowanych nawierzchni
	ekranery akustyczne po aktualizacji analizy akustycznej
	zasięg hałasu dzień 2033 65 dB
	zasięg hałasu noc 2033 56 dB
	tereny podlegające ochronie przed hałasem, tj. zabudowa: mieszkaniowa, jednorodzinna, mieszkalniowa, wielorodzinna, zagrodowa, mieszkaniowo - usługowa.*
	tereny nie podlegające ochronie przed hałasem tj. zabudowa usługowa
	50 dB punkt referencyjny - poziom hałasu 2033

\* oznaczenie zabudowy zostało ujednolicone ze względu na ten sam minimalny poziom dopuszczalnych poziomów hałasu obowiązujący na wszystkich tych terenach tj. 56 dB dla pory nocnej - będący podstawa do wyznaczenia ekranów akustycznych.

nowa zabudowa zinventaryzowana w marcu 2013 r.

Wykonano: **damart** Instytut Inżynierii i Techniki

Zamówił: **Generałna Dyrekcja Dróg Krajowych i Autostrad** Oddział w Warszawie

Opis: **aktualizacja analizy akustycznej dla potrzeb opracowania dokumentacji projektowej budowy obwodnicy Radomia w ciągu drogi krajowej nr 7 na parametrach drogi ekspresowej**

Opis: mgr inż. Bartosz Zyszkowski

Opis: mgr inż. Ewa Wędrzińska

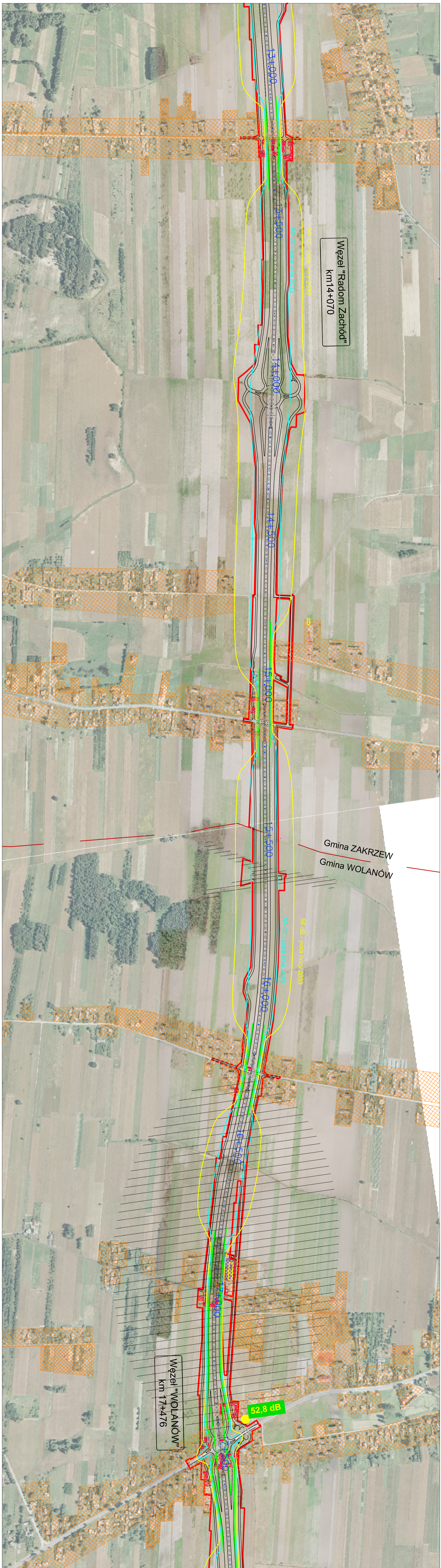
Opis: 1-2010

Opis: 01/2013

Opis: 2013

Opis: 2.2





Węzeł "Radom Zachód"  
km 14+070

Gmina ZAKRZEW  
Gmina WOLANÓW

Węzeł "WOLANÓW"  
km 17+476

52,8 dB

Wykonawca:		Zamawiający:	
Nowa 1. oferta ogólna:		Oddział w Warszawie	
<b>Aktualizacja analizy akustycznej dla potrzeb opracowania dokumentacji projektowej budowy obwodnicy Radomia w ciągu drogi krajowej nr 7 na parametrach drogi ekspresowej</b>			
Opracował:	mgr inż. Bartosz Zyskowski	Skala:	1:5000
Opracował:	mgr inż. Ewa Wędrziska	Data opracowania:	grudzień 2013
Temat:	Rozkład Izolacji dla roku 2033 wraz z rozmieszczeniem ekranów akustycznych		
		Wzrost ekranu:	zależny od skł. 2.3

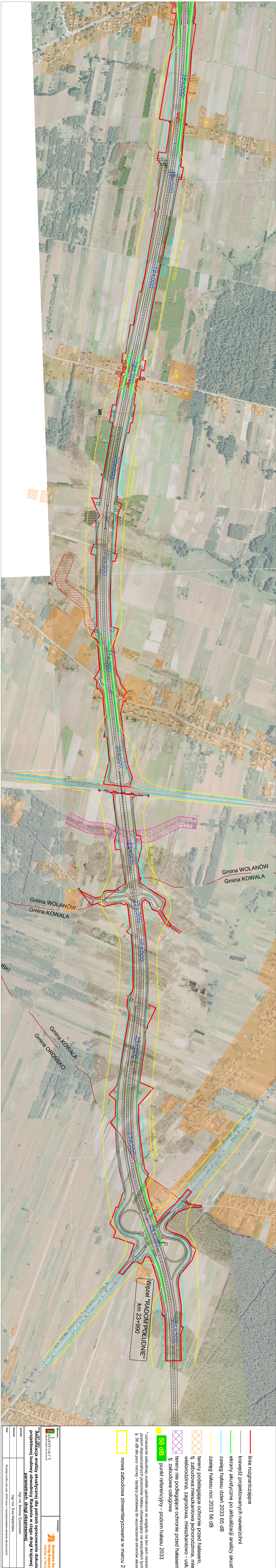
  

- linie rozgraniczające
- krawędź projektowanych nawierzchni
- ekrany akustyczne po aktualizacji analizy akustycznej
- zasięg hałasu dzień 2033 65 dB
- zasięg hałasu noc 2033 56 dB
- tereny podlegające ochronie przed hałasem, wielorodzina, zagrodowa, mieszkaniowa - usługowa.\*
- tereny nie podlegające ochronie przed hałasem tj. zabudowa usługowa
- 50 dB punkt referencyjny - poziom hałasu 2033

\* oznaczenie zabudowy zostało ujednolicone ze względu na ten sam minimalny poziom dopuszczalnych poziomów hałasu obowiązujący na wszystkich tych terenach tj. 56 dba dla pory nocej - będący podstawą do wyznaczenia ekranów akustycznych.

nowa zabudowa zinventaryzowana w marcu 2013 r.





Gmina WOLANÓW  
Gmina KOWALA

Gmina WOLANÓW  
Gmina KOWALA

Gmina KOWALA  
Gmina OROŃSKO

**Węzeł "RADOM POL UDNIĘ"**  
km 23+990

- linie rozgraniczające
- krawężń projektowanych nawierzchni
- ekrany akustyczne po aktualizacji analizy akustycznej
- zasięg hałasu dzień 2033 65 dB
- zasięg hałasu noc 2033 56 dB
- ▨ tereny podlegające ochronie przed hałasem, tj. zabudowa mieszkaniowa jednorodzinna, mieszkaniowa wielorodzinna, zagrodowa, mieszkalniowo - usługowa.\*
- ▨ tereny nie podlegające ochronie przed hałasem tj. zabudowa usługowa
- 50 dB punkt referencyjny - poziom hałasu 2033

\* oznaczenie zabudowy zostało ujednolicone ze względu na ten sam minimalny poziom dopuszczalnych poziomów hałasu obowiązujący na wszystkich tych terenach tj. 56 dB dla pory nocnej - bębny podstawię do wyznaczenia ekranów akustycznych.

nowa zabudowa zintensyfikowana w marcu 2013 r.

Oddział w Warszawie		Oddział w Warszawie	
<b>Wzrosty i zmiany:</b>			
<b>Aktualizacja analizy akustycznej dla potrzeb opracowania dokumentacji projektowej budowy obwodnicy Radomia w ciągu drogi krajowej nr 7 na parametrach drogi ekspresowej</b>			
Opracował:	mgr inż. Barbara Zyszkowska	Skala:	1:5000
Opracował:	mgr inż. Ewa Wędrzyńska	Wzrosty i zmiany:	01.01.2013
Temat:	Realizacja planu budowy 2013 wraz z kompleksowaniem ekranów akustycznych	Wzrosty i zmiany:	Załącznik 2.4