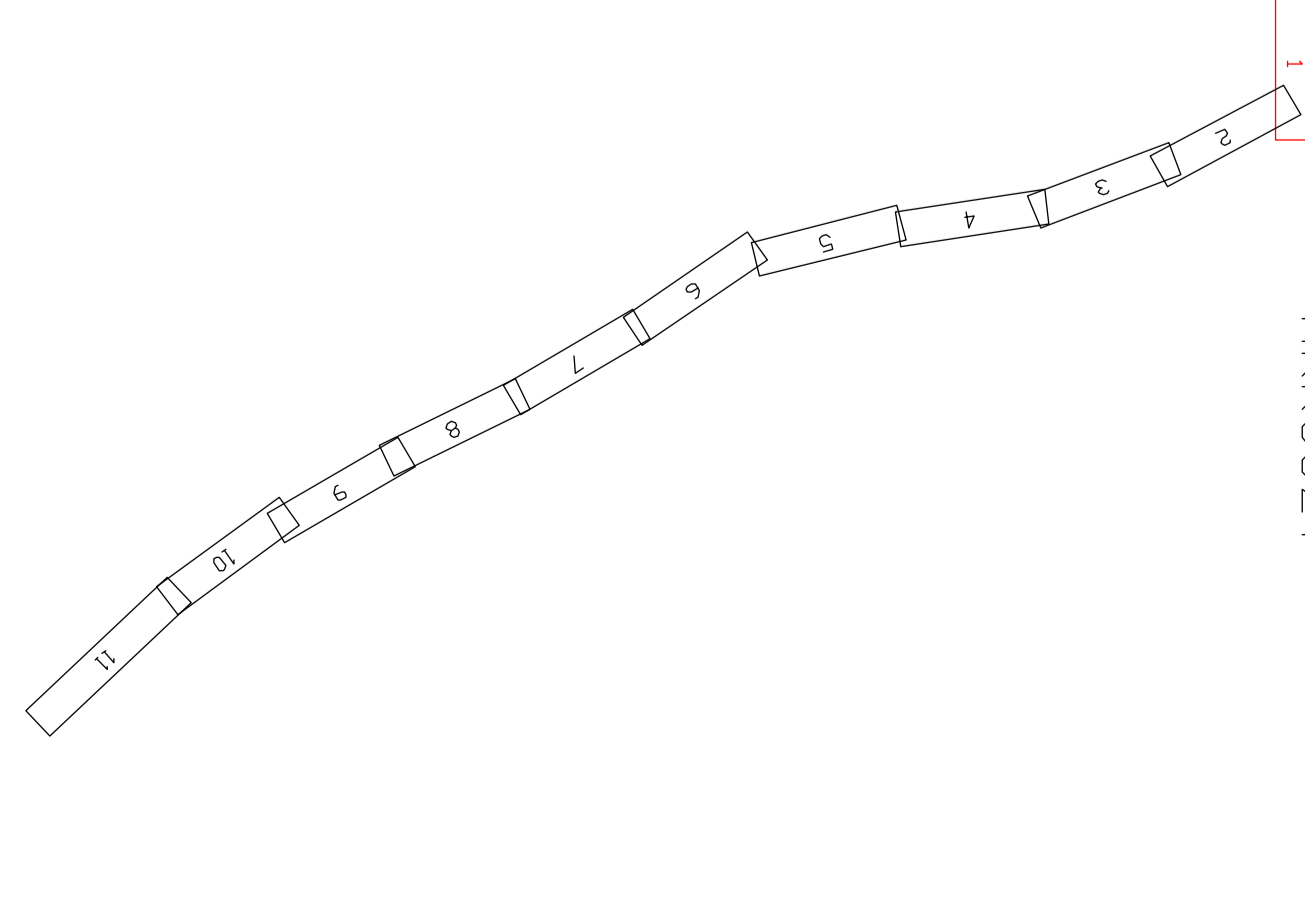
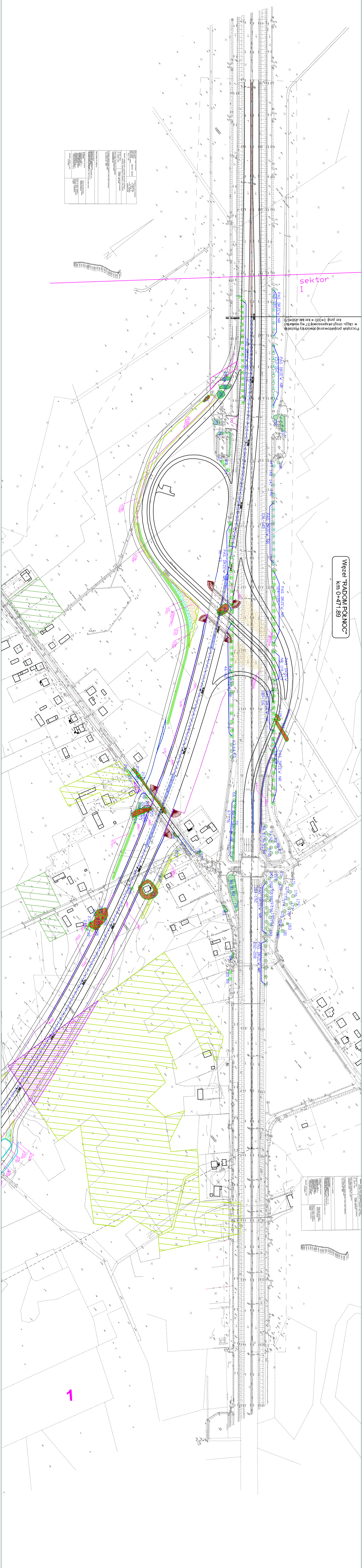
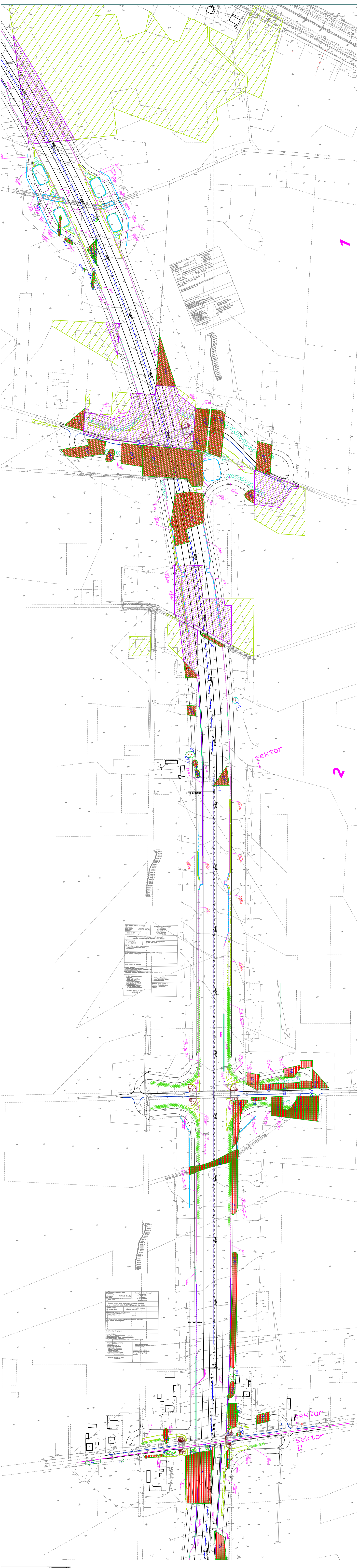


Węzeł "RADOM PÓŁNOC"  
km 0+471,89



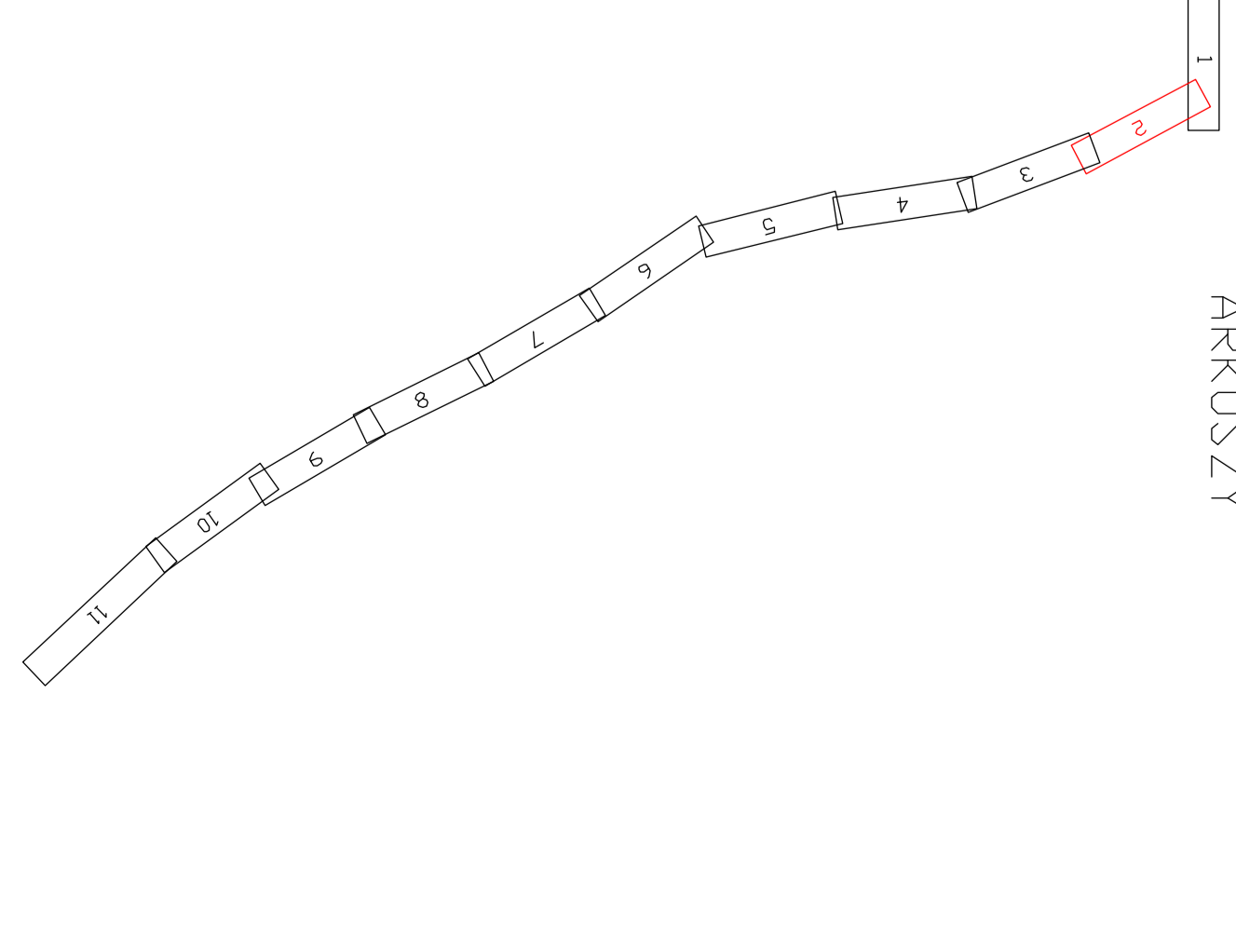
			
<p><b>Budowa obwodnicy Radomia w ciągu drogi krajowej nr 7 na parametrach Radomia w ciągu drogi ekspresowej</b></p>			
<p>Projekt wykonawczy</p>		<p>Skala: 1:2000</p>	
<p>Projekt zieleń i gospodarka drzewostanem</p>		<p>Strona: 1</p>	
<p>Stronów: 6,1</p>		<p>Data opracowania: lipiec 2010</p>	
<p>Temat: Projekt zieleń i gospodarka drzewostanem</p>		<p>Nr rys./Wz.: 6.1</p>	



1

2

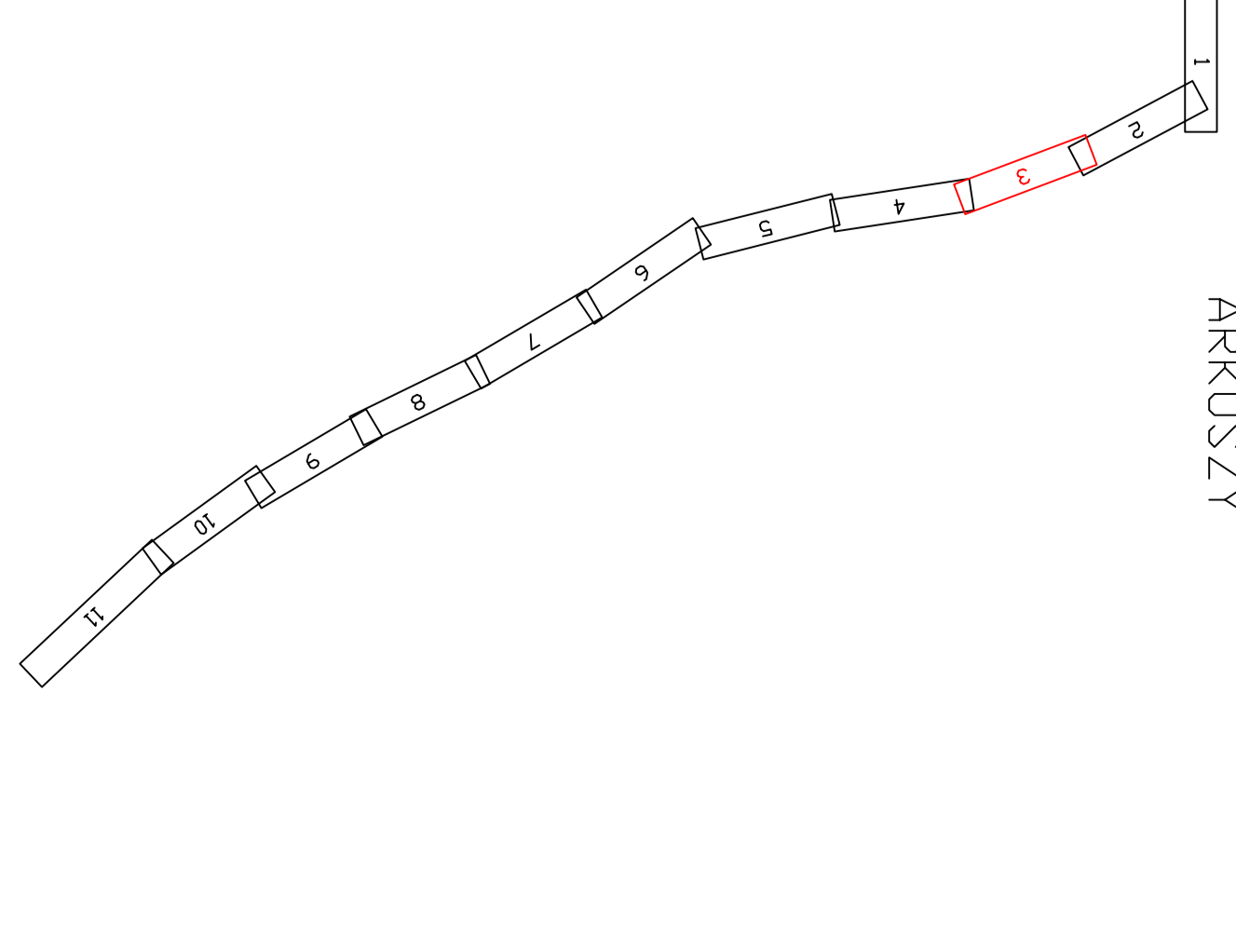
SCHEMAT UKŁADU  
ARKUSZY



			
<b>Budowa obwodnicy Radomia w ciągu drogi krajowej nr 7 na parametrach drogi ekspresowej</b>			
Skala:	1:2000		
Stan:	lipiec 2010		
Projekt wykonawczy			
Projekt zlecił i gospodarka drzewostanem			
Strona:			
Tytuł:			



SCHEMAT UKŁADU  
ARKUSZY



Projektant: **damart**  
**BIURO INŻYNIERSKIE**  
 10-100 Warszawa, ul. Chałubińskiego 15A  
 tel. 22 628 22 00, 22 628 22 01, 22 628 22 02  
 e-mail: biuro@damart.pl, damart@damart.pl  
 Zamawiający: **Generałna Dyrekcja**  
**Dróg Krajowych i Autostrad**  
 Oddział w Warszawie

Nazwa i adres obiektu:  
**Budowa obwodnicy Radomia w ciągu drogi krajowej nr 7**  
**na parametrach drogi ekspresowej**

Stan: **1:2000**  
 Data opracowania: **lipiec 2010**  
 Nr. rys./Wz./K.: **0.3**

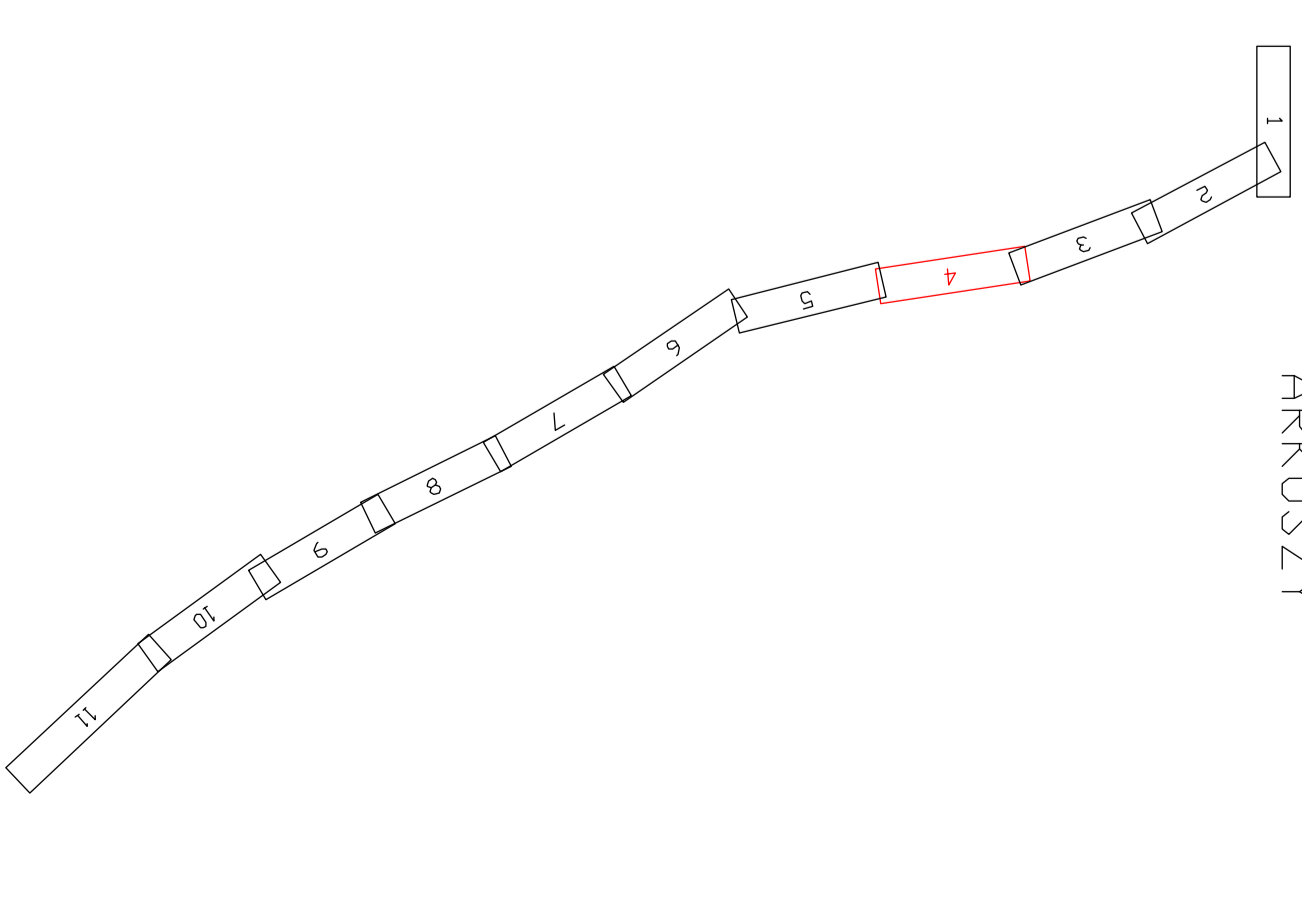
Tytuł: **Projekt zieleni i gospodarka drzewostanem**



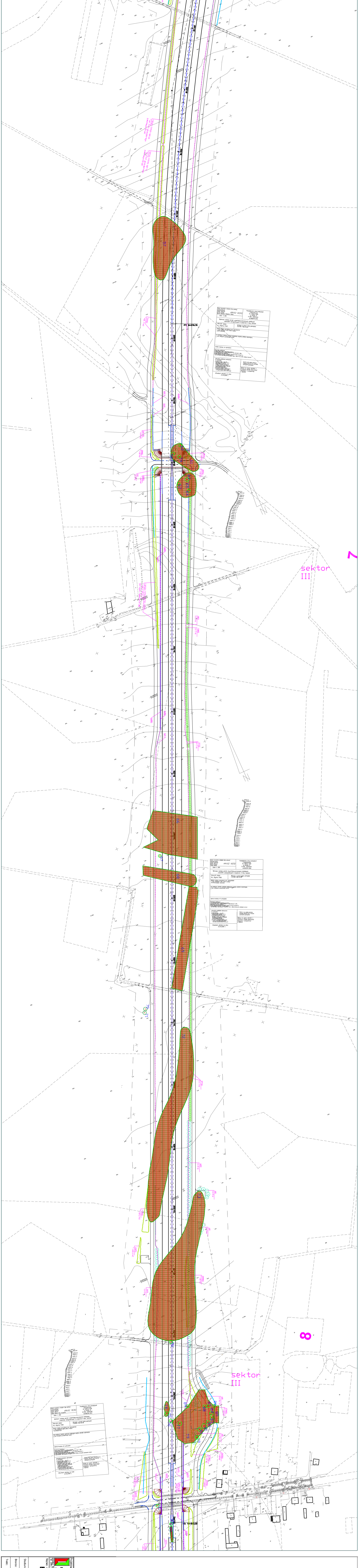
5

6

SCHEMAT UKŁADU  
ARKUSZY



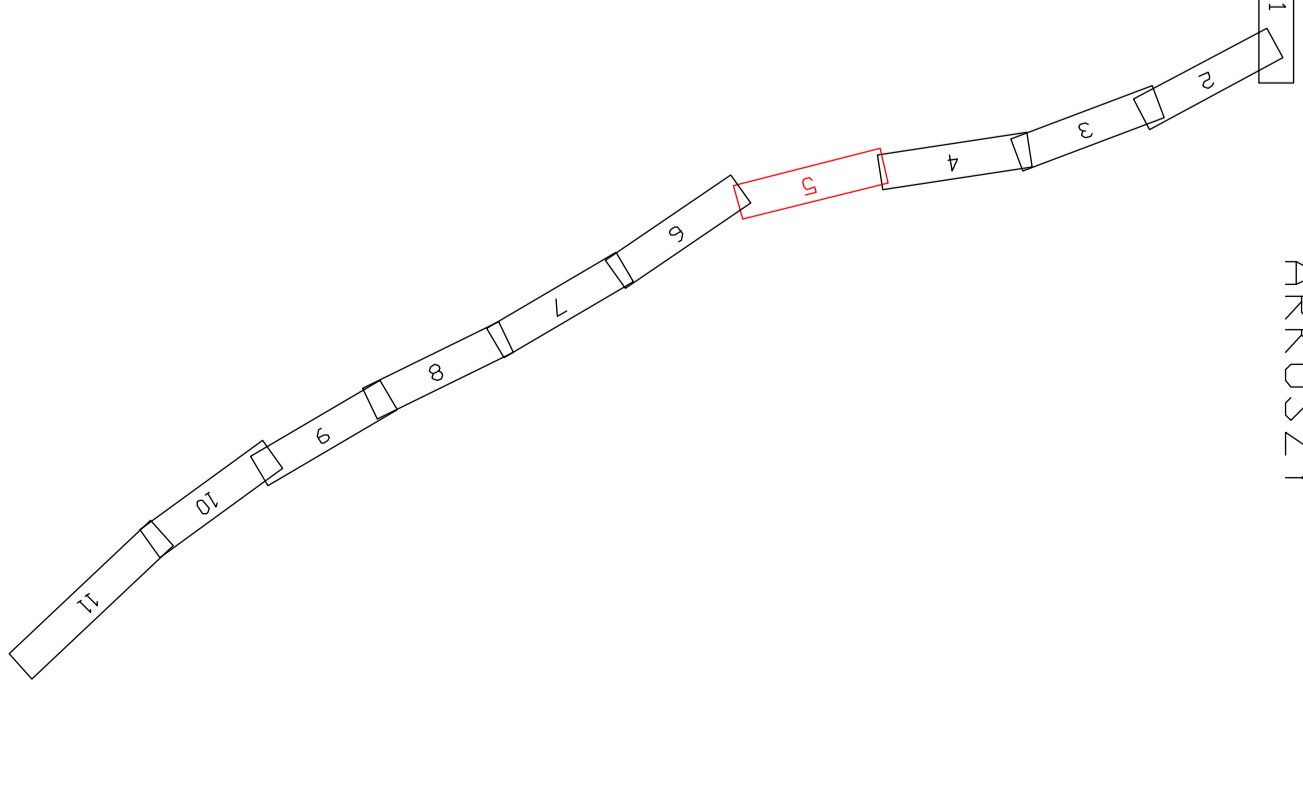
<b>Budowa obwodnicy Radomia w ciągu drogi krajowej nr 7 na parametrach drogi ekspresowej</b>			
Stadium: 1:2000 Skala: I pięciec 2010		Stadium: 1:2000 Skala: I pięciec 2010	
Projekt wykonawczy		Projekt wykonawczy	
Projekt zlecił i gospodarka drzewostanem		Projekt zlecił i gospodarka drzewostanem	





sektor III

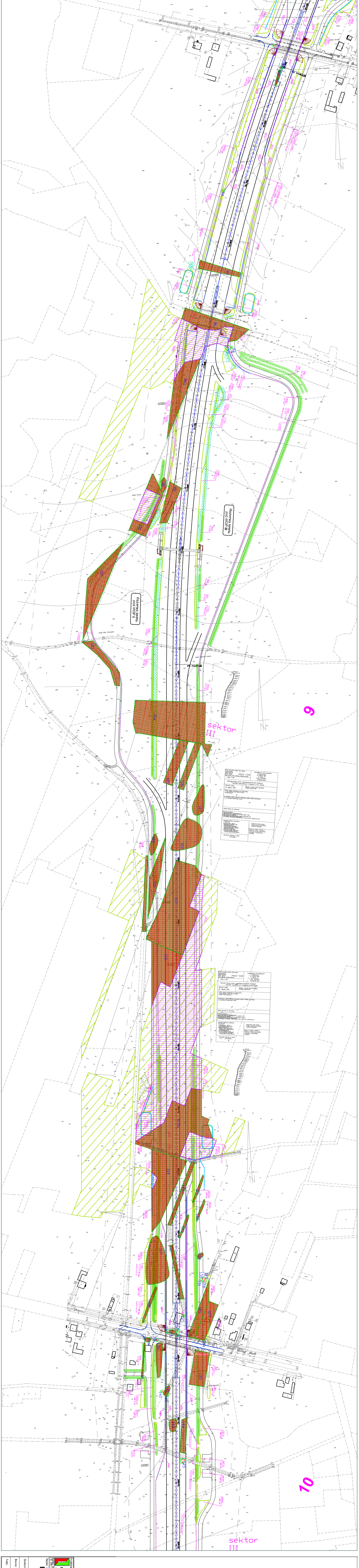
8

sektor III



SCHEMAT UKŁADU ARKUSZY

			
Nazwa: <b>Budowa obwodnicy Radomia w ciągu drogi krajowej nr 7 na parametrach drogi ekspresowej</b>		Zestawienie:	
Stan: Projekt wykonawczy		Skala: 1:2000	
Data: 1 lipiec 2010		Data opracowania: 1 lipiec 2010	
Tytuł: Projekt zleceń i gospodarka drzewostanem		Nr rys./Wz: 6.5	



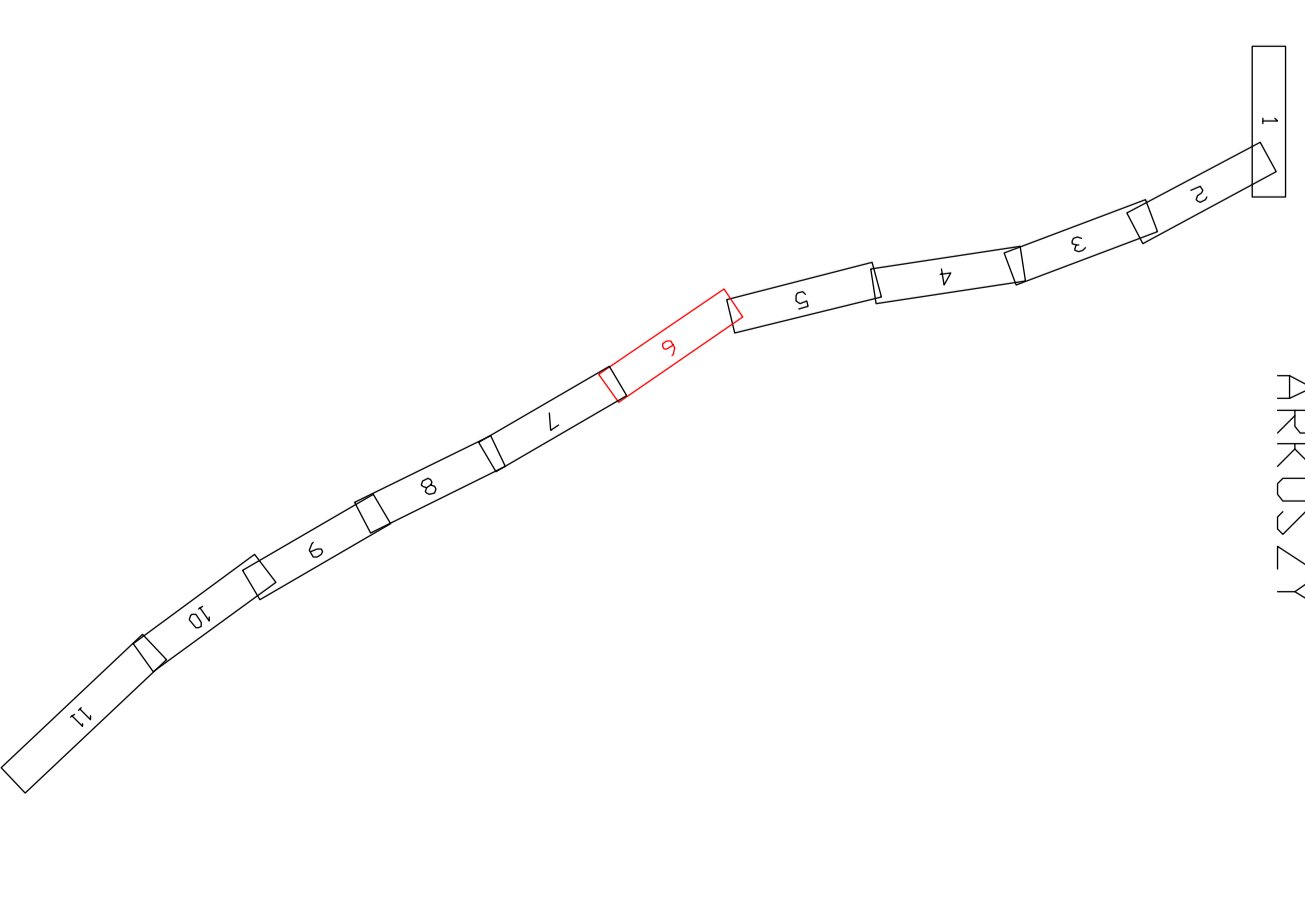
6



10

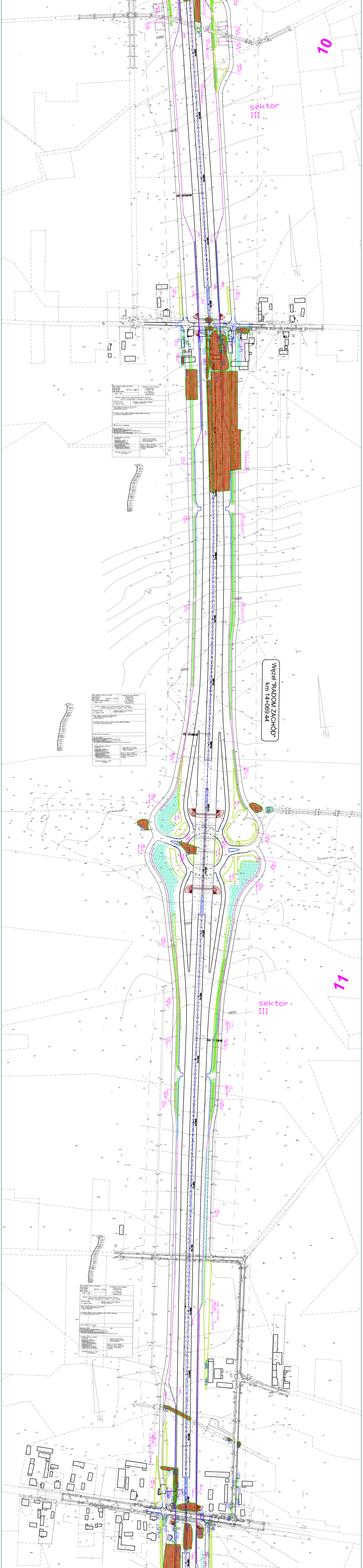
Zakres robót	
1. Wykonanie robót ziemnych	2. Wykonanie robót murarskich
3. Wykonanie robót drogowych	4. Wykonanie robót instalacyjnych
5. Wykonanie robót malarskich	6. Wykonanie robót eksploatacyjnych
7. Wykonanie robót pielęgnacyjnych	8. Wykonanie robót konserwacyjnych
9. Wykonanie robót modernizacyjnych	10. Wykonanie robót remontowych
11. Wykonanie robót budowlanych	12. Wykonanie robót inżynierskich
13. Wykonanie robót elektrycznych	14. Wykonanie robót sanitarnych
15. Wykonanie robót wodocigowych	16. Wykonanie robót gazowych
17. Wykonanie robót ciepłowniczych	18. Wykonanie robót klimatyzacyjnych
19. Wykonanie robót wentylacyjnych	20. Wykonanie robót osłonowych
21. Wykonanie robót zabezpieczających	22. Wykonanie robót zabezpieczających
23. Wykonanie robót zabezpieczających	24. Wykonanie robót zabezpieczających
25. Wykonanie robót zabezpieczających	26. Wykonanie robót zabezpieczających
27. Wykonanie robót zabezpieczających	28. Wykonanie robót zabezpieczających
29. Wykonanie robót zabezpieczających	30. Wykonanie robót zabezpieczających

Zakres robót	
1. Wykonanie robót ziemnych	2. Wykonanie robót murarskich
3. Wykonanie robót drogowych	4. Wykonanie robót instalacyjnych
5. Wykonanie robót malarskich	6. Wykonanie robót eksploatacyjnych
7. Wykonanie robót pielęgnacyjnych	8. Wykonanie robót konserwacyjnych
9. Wykonanie robót modernizacyjnych	10. Wykonanie robót remontowych
11. Wykonanie robót budowlanych	12. Wykonanie robót inżynierskich
13. Wykonanie robót elektrycznych	14. Wykonanie robót sanitarnych
15. Wykonanie robót wodocigowych	16. Wykonanie robót gazowych
17. Wykonanie robót ciepłowniczych	18. Wykonanie robót klimatyzacyjnych
19. Wykonanie robót wentylacyjnych	20. Wykonanie robót osłonowych
21. Wykonanie robót zabezpieczających	22. Wykonanie robót zabezpieczających
23. Wykonanie robót zabezpieczających	24. Wykonanie robót zabezpieczających
25. Wykonanie robót zabezpieczających	26. Wykonanie robót zabezpieczających
27. Wykonanie robót zabezpieczających	28. Wykonanie robót zabezpieczających
29. Wykonanie robót zabezpieczających	30. Wykonanie robót zabezpieczających

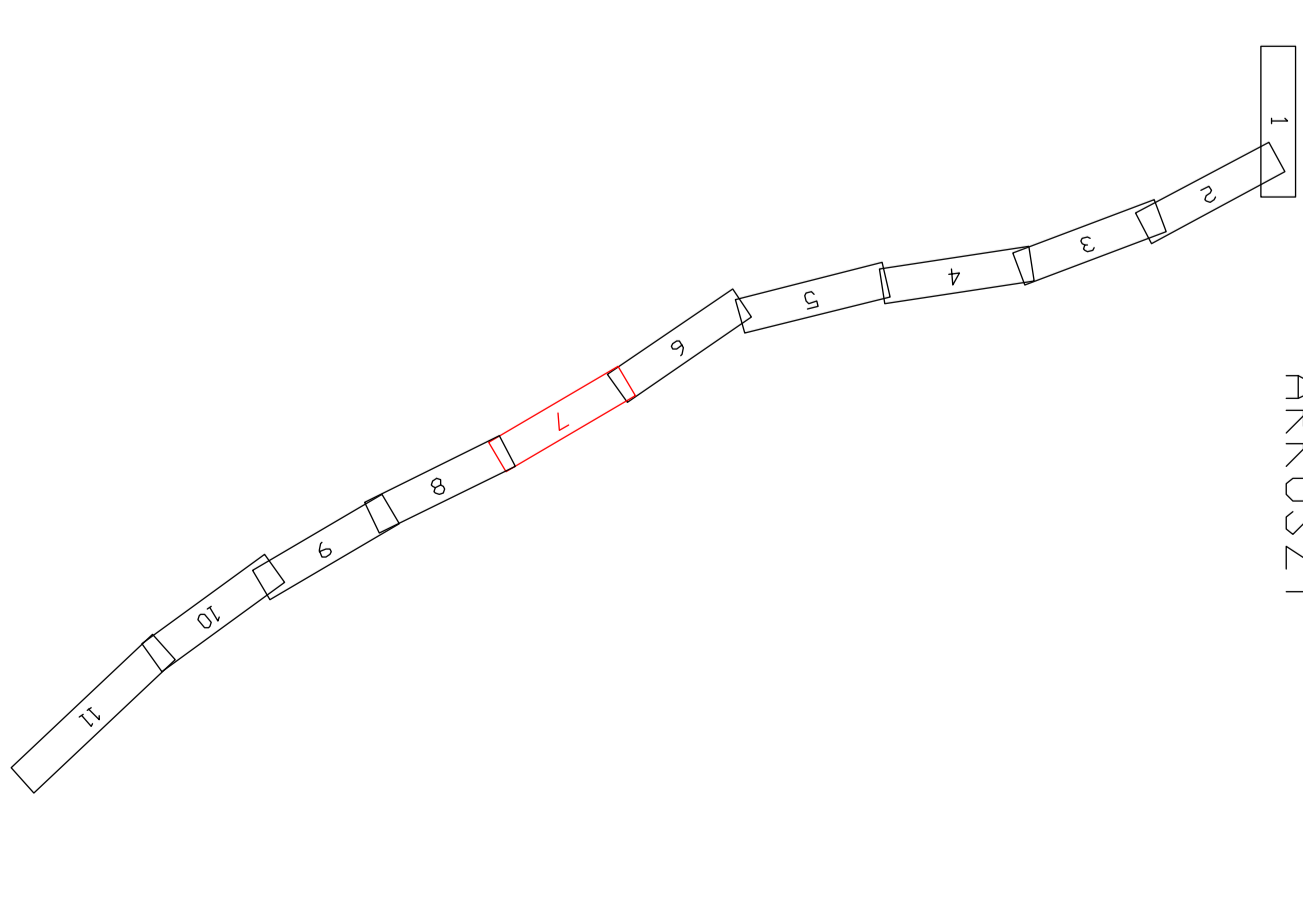
SCHEMAT UKŁADU ARKUSZY



 <b>damart</b> BUDOWNICTWO INŻYNIERSKIE <small>ul. Żwirki i Wigury 13, 01-644 Warszawa, tel. 22 638 44 00, fax 22 638 44 01, e-mail: bi@damart.pl</small>	 <b>Generalna Dyrekcja</b> <b>Dróg Krajowych i Autostrad</b> Oddział w Warszawie
Stan: <b>Projekt wykonawczy</b>	Skala: <b>1:2000</b>
Stan: <b>Środkowa</b>	Data: <b>lipiec 2010</b>
Temat: <b>Projekt zieleni i gospodarka drzewostanem</b>	Nr rys./Wz: <b>6,6</b>



SCHEMAT UKŁADU  
ARKUSZY



			
<b>Budowa obwodnicy Radomia w ciągu drogi krajowej nr 7 na parametrach drogi ekspresowej</b>		<b>Projekt wykonawczy</b>	
Skala: 1:2000		Data opracowania: I lipiec 2010	
Branża: Środowiskowa		Tytuł projektu: Projekt zieleni i gospodarka drzewostanem	
Inwestor:		Inicjator:	
Tytuł:		Data: 6.7	



SCHEMAT UKŁADU  
ARKUSZY

**damart**  
BUDOWNICTWO  
BUDOWNICTWA  
DROG KRAJOWYCH I  
AUTOSTRAD

**PONT-PROJEKT**  
Drogi Krajowych I Autostrad  
Oddział w Warszawie

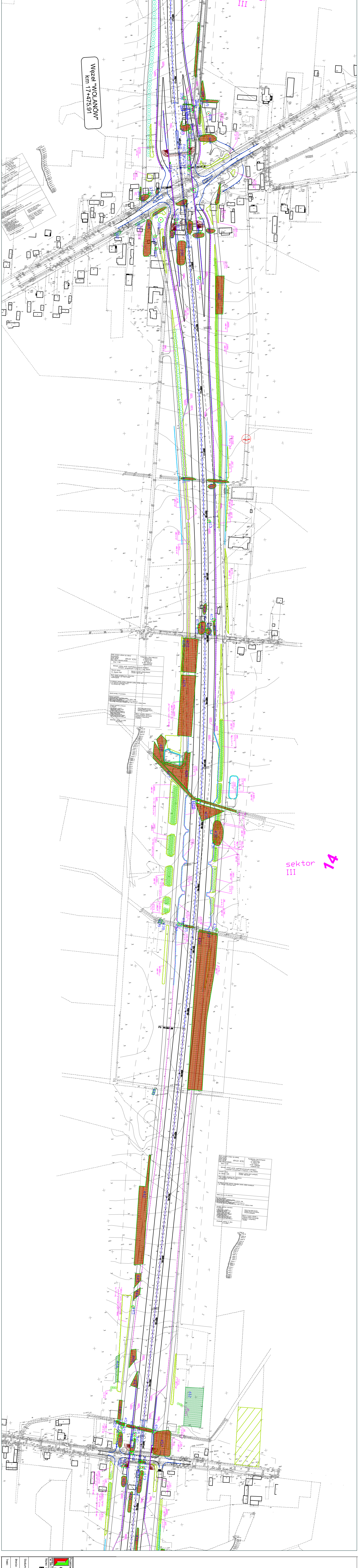
**Generałna Dyrekcja  
Drog Krajowych I Autostrad**  
Oddział w Warszawie

**Budowa obwodnicy Radomia w ciągu drogi krajowej nr 7  
na parametrach drogi ekspresowej**

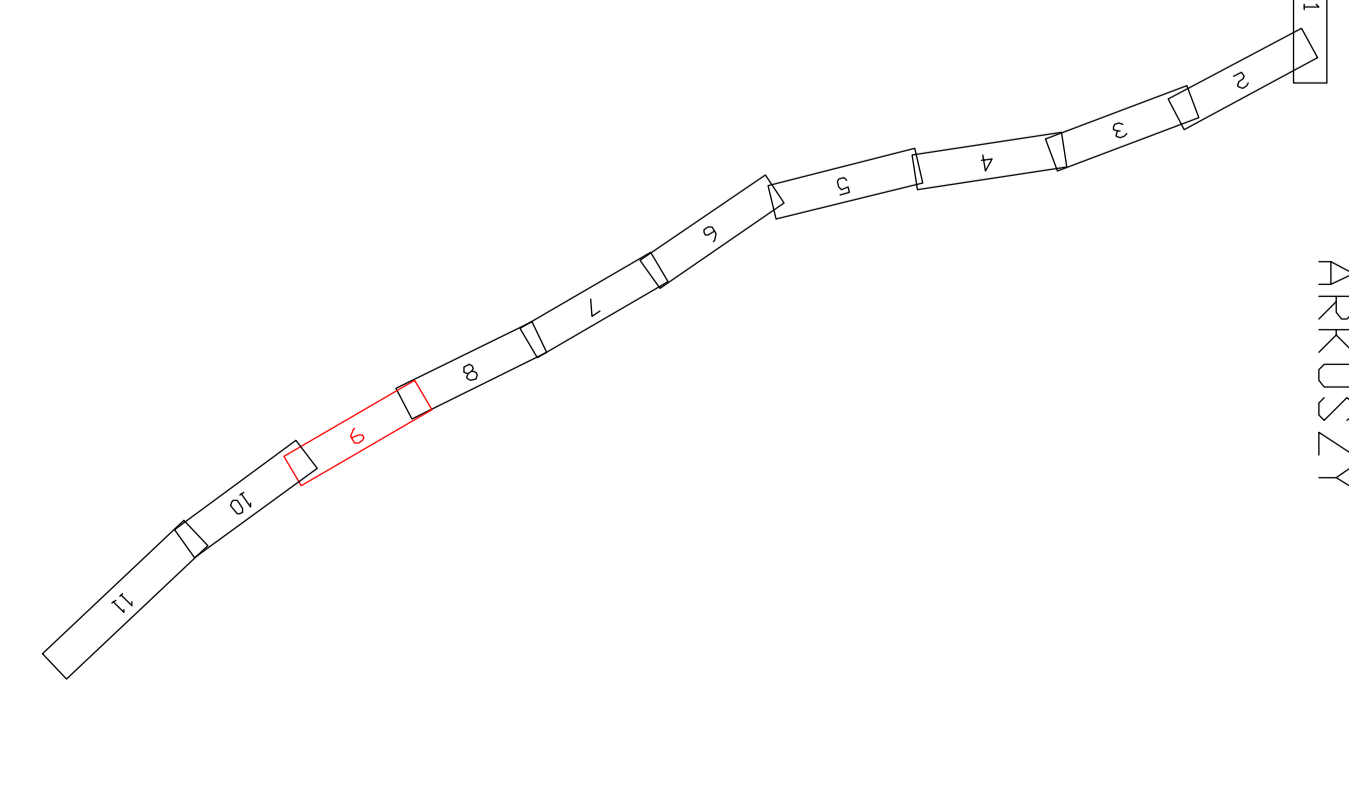
Skala: 1:2000  
Strona: Środkowa  
Data opracowania: lipiec 2010  
Tytuł: Projekt zieleni i gospodarka drzewostanem

Wzrosty i obfityści	
Wzrost	Obfityść
1	1
2	2
3	3
4	4
5	5
6	6
7	7
8	8
9	9
10	10
11	11



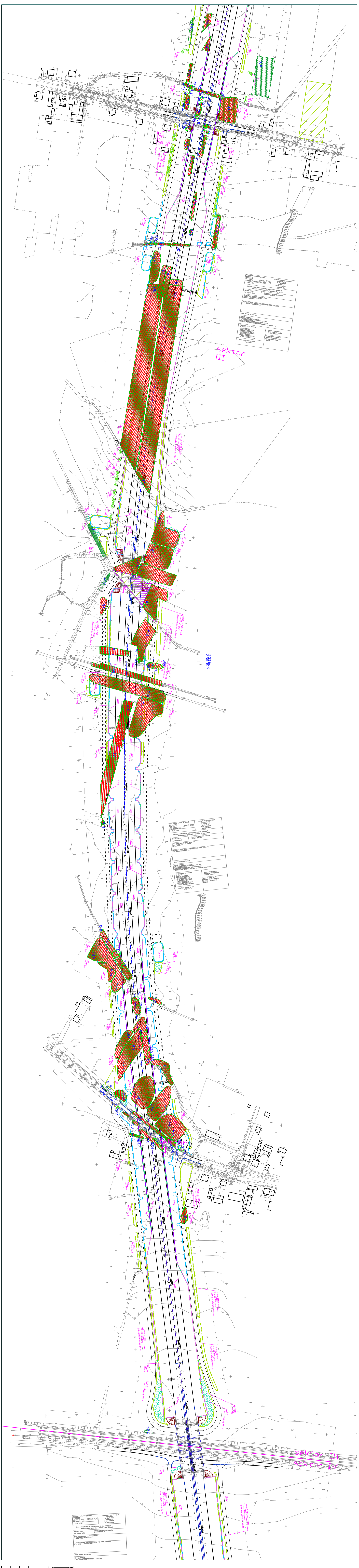


sektor III 74



SCHEMAT UKŁADU ARKUSZY

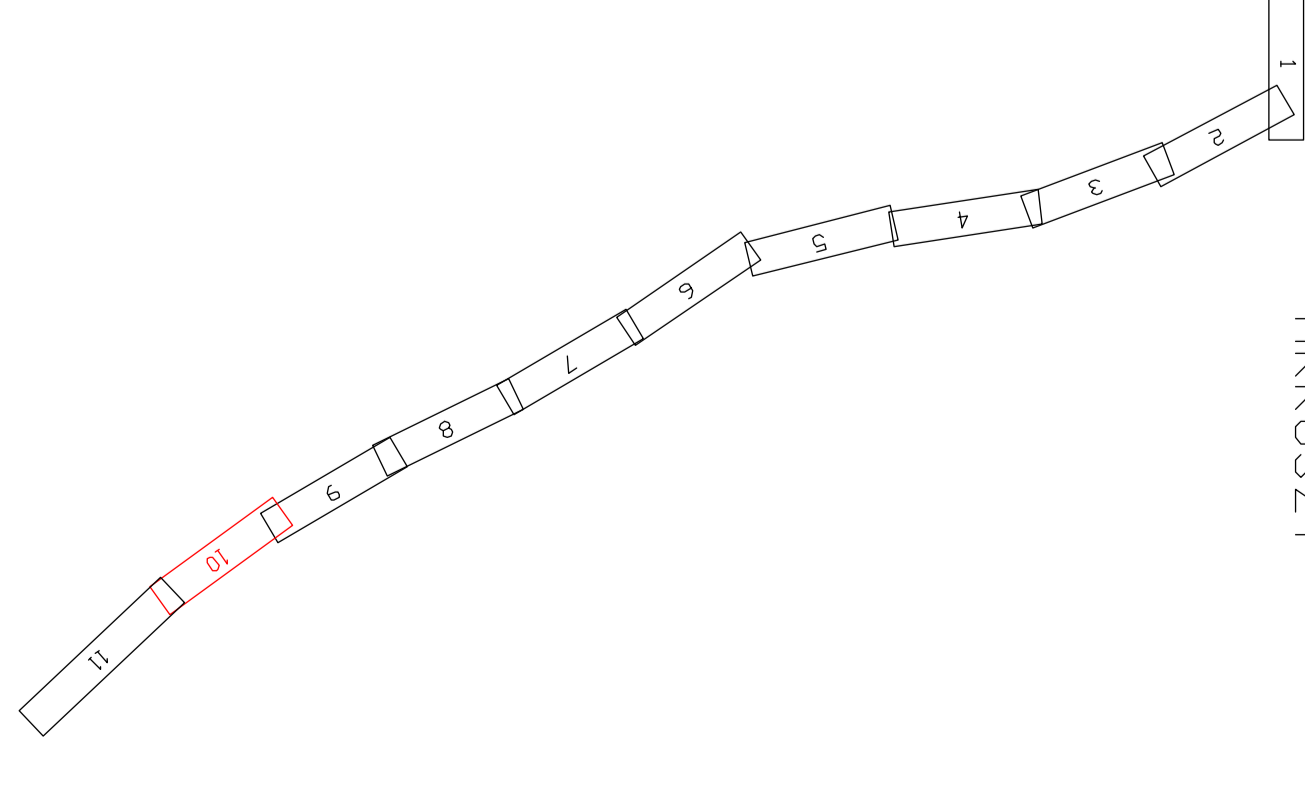
			
<p><b>Budowa obwodnicy Radomia w ciągu drogi krajowej nr 7 na parametrach Radomia</b></p>		<p><b>Projekt wykonawczy</b></p>	
<p>Skala: 1:2000</p>		<p>Strona: Środkowa</p>	
<p>Data: lipiec 2010</p>		<p>Projekt: zjazd i gospodarka drzewostanem</p>	
<p>Wzrost: 17+475,91</p>		<p>Wzrost: 17+475,91</p>	



Zakres robót: 1. Wykonanie robót ziemnych i murarskich, 2. Wykonanie robót drogowych, 3. Wykonanie robót instalacyjnych, 4. Wykonanie robót malarskich, 5. Wykonanie robót pielęgnacyjnych.	
Lp. Nr. Nazwa robót	
1	Wykonanie robót ziemnych i murarskich
2	Wykonanie robót drogowych
3	Wykonanie robót instalacyjnych
4	Wykonanie robót malarskich
5	Wykonanie robót pielęgnacyjnych
Lp. Nr. Nazwa robót	
1	Wykonanie robót ziemnych i murarskich
2	Wykonanie robót drogowych
3	Wykonanie robót instalacyjnych
4	Wykonanie robót malarskich
5	Wykonanie robót pielęgnacyjnych

Zakres robót: 1. Wykonanie robót ziemnych i murarskich, 2. Wykonanie robót drogowych, 3. Wykonanie robót instalacyjnych, 4. Wykonanie robót malarskich, 5. Wykonanie robót pielęgnacyjnych.	
Lp. Nr. Nazwa robót	
1	Wykonanie robót ziemnych i murarskich
2	Wykonanie robót drogowych
3	Wykonanie robót instalacyjnych
4	Wykonanie robót malarskich
5	Wykonanie robót pielęgnacyjnych
Lp. Nr. Nazwa robót	
1	Wykonanie robót ziemnych i murarskich
2	Wykonanie robót drogowych
3	Wykonanie robót instalacyjnych
4	Wykonanie robót malarskich
5	Wykonanie robót pielęgnacyjnych

Zakres robót: 1. Wykonanie robót ziemnych i murarskich, 2. Wykonanie robót drogowych, 3. Wykonanie robót instalacyjnych, 4. Wykonanie robót malarskich, 5. Wykonanie robót pielęgnacyjnych.	
Lp. Nr. Nazwa robót	
1	Wykonanie robót ziemnych i murarskich
2	Wykonanie robót drogowych
3	Wykonanie robót instalacyjnych
4	Wykonanie robót malarskich
5	Wykonanie robót pielęgnacyjnych
Lp. Nr. Nazwa robót	
1	Wykonanie robót ziemnych i murarskich
2	Wykonanie robót drogowych
3	Wykonanie robót instalacyjnych
4	Wykonanie robót malarskich
5	Wykonanie robót pielęgnacyjnych



SCHEMAT UKŁADU ARKUSZY

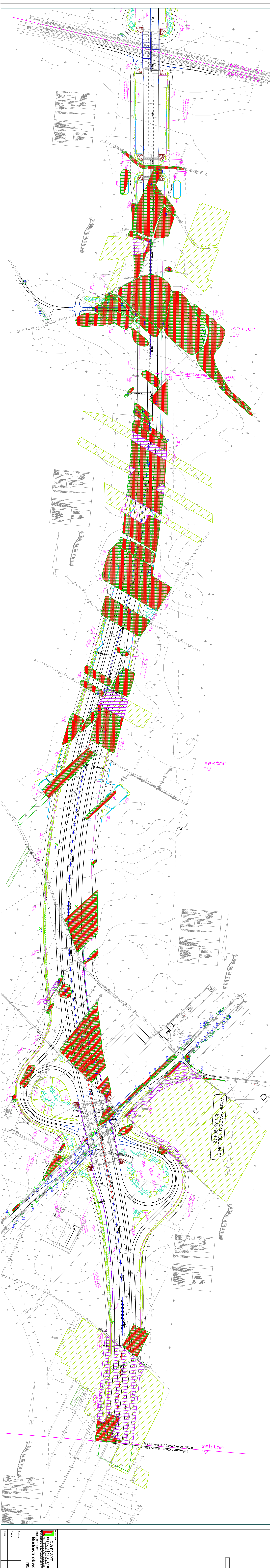




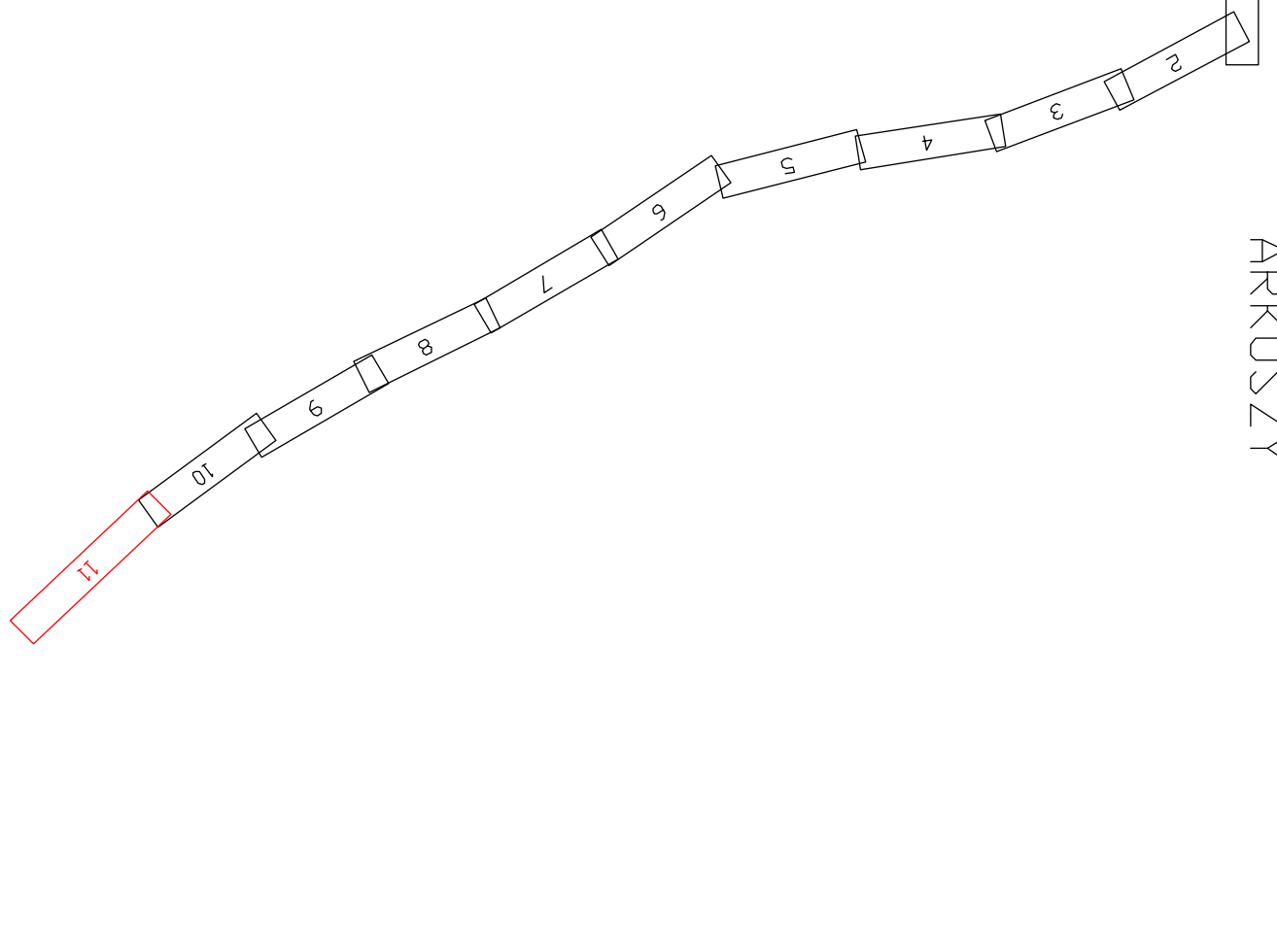

**Budowa obwodnicy Radomia w ciągu drogi krajowej nr 7 na parametrach drogi ekspresowej**

Nazwa: OŚCIEŻYK  
 Zonowanie:

Skala: 1:2000  
 Stan: Projekt wykonawczy  
 Data: 1 lipiec 2010  
 Tytuł: Projekt zleceń i gospodarka drzewostanem



SCHEMAT UKŁADU  
ARKUSZY



<b>Budowa obwodnicy Radomia w ciągu drogi krajowej nr 7 na parametrach Radomia w ciągu drogi krajowej nr 7</b>			
Stadium: Projekt wykonawczy Branża: Środowiskowa		Skala: 1:2000 Tytuł: lipiec 2010 Nr. W. W. 95. 6.11	
Projekt zlecił i gospodarka drzewostanem			