

LEGENDA:

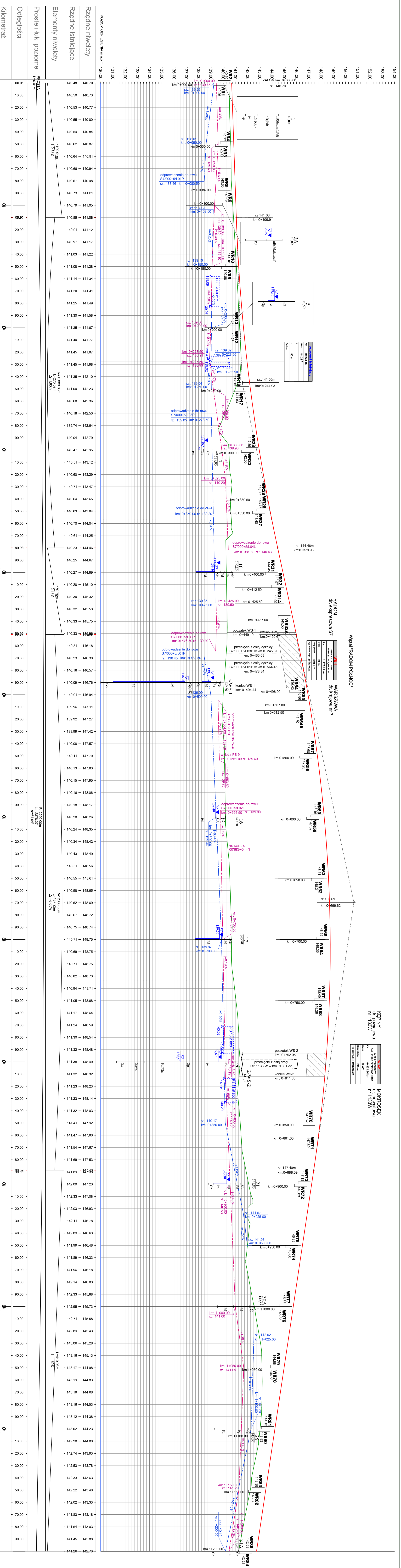
- - niweleta drogi
- - teren ishlifiony
- - wpust prawy
- - wpust lewy
- - row prawy
- - row dokłady lewy
- - row dokłady prawy
- - row poszarzony prawy
- - row poszarzony lewy
- - row ukośniczony prawy
- - row ukośniczony lewy
- - odwiert geologiczny
- - przepust

Scale: 1:100/1:500

Project: Budowa obwodnicy Radonia w ciągu drogi krajowej nr 7

Scale: 1:100/1:500

Project: Budowa obwodnicy Radonia w ciągu drogi krajowej nr 7



LEGENDA:

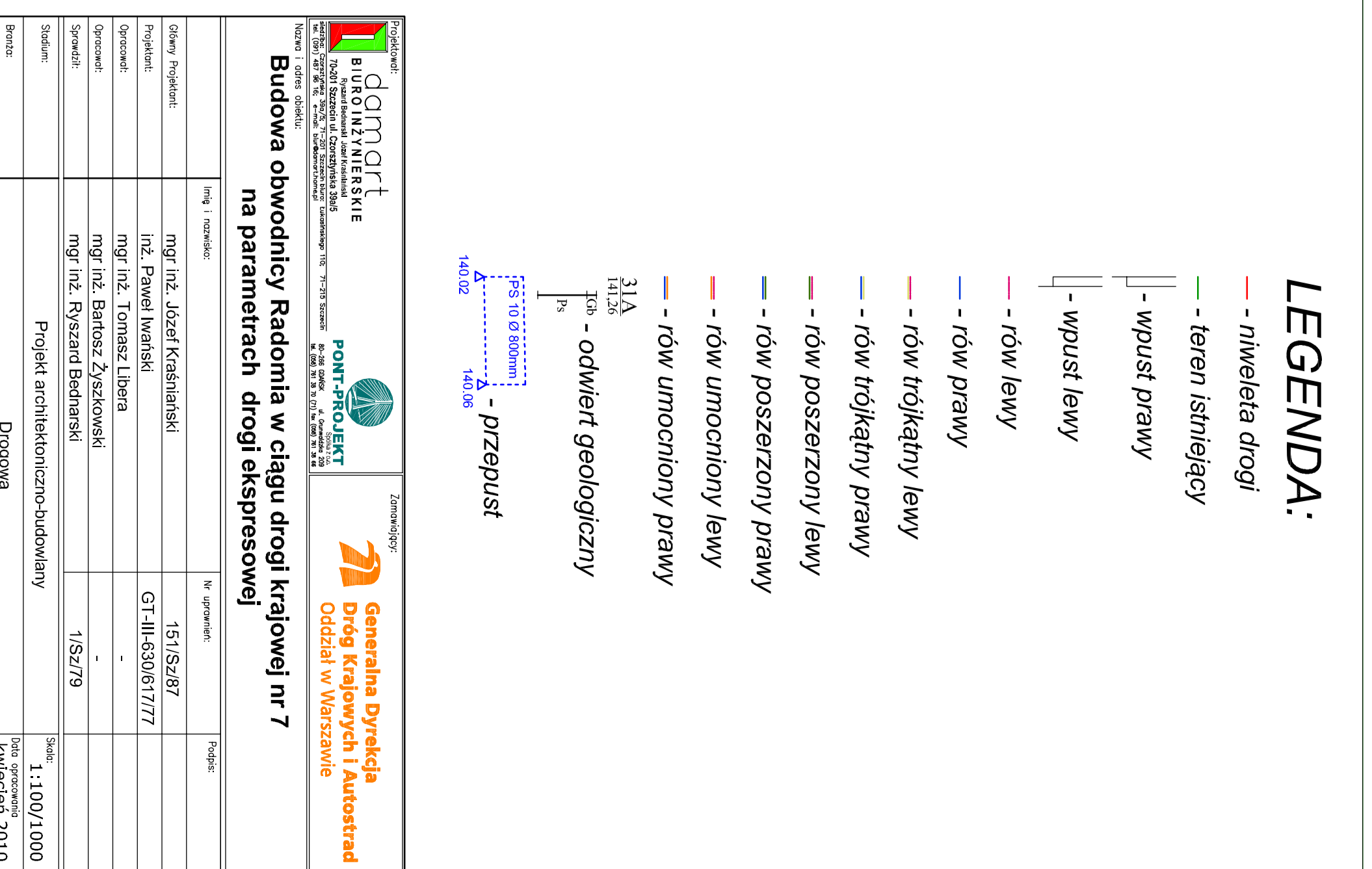
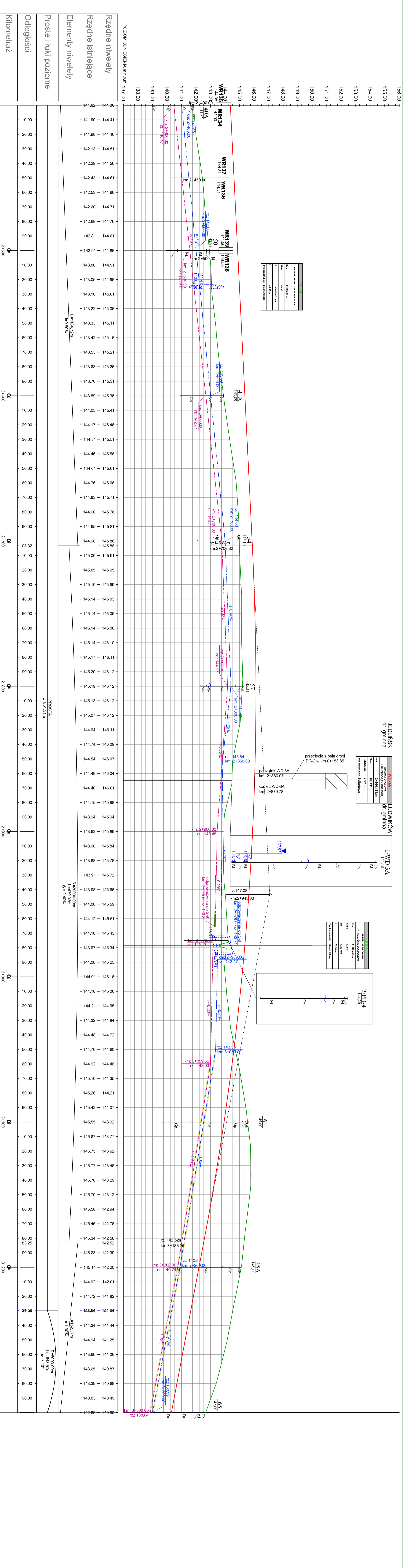
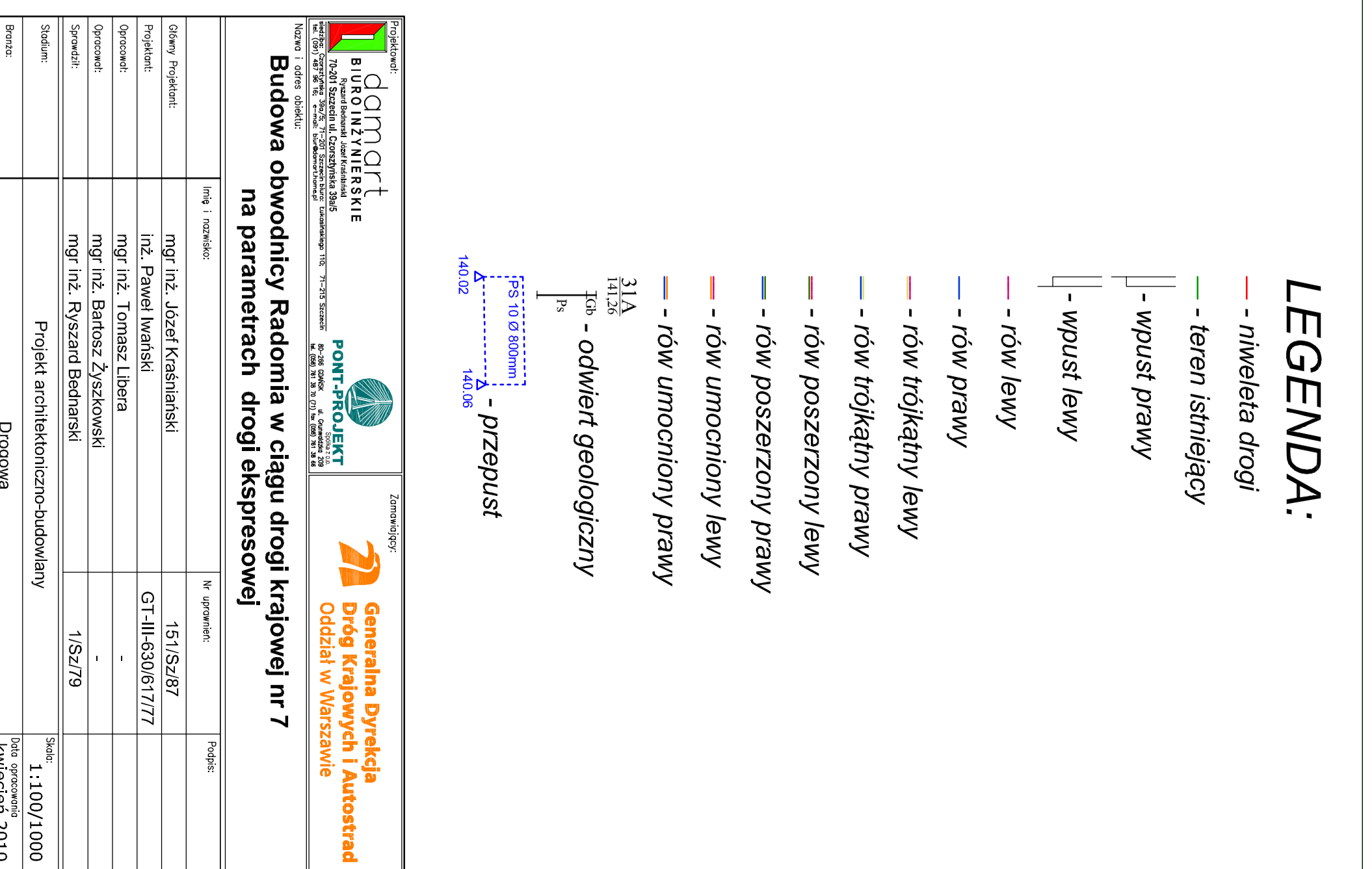
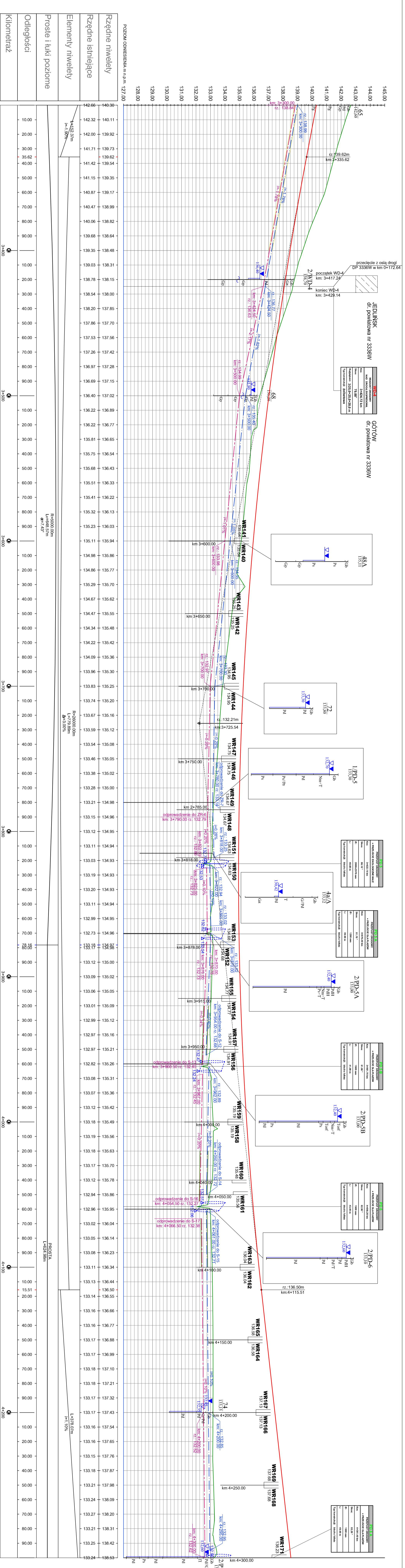
- - niweleta drogi
- - teren ishlifiony
- - wpust prawy
- - wpust lewy
- - row prawy
- - row dokłady lewy
- - row dokłady prawy
- - row poszarzony prawy
- - row poszarzony lewy
- - row ukośniczony prawy
- - row ukośniczony lewy
- - odwiert geologiczny
- - przepust

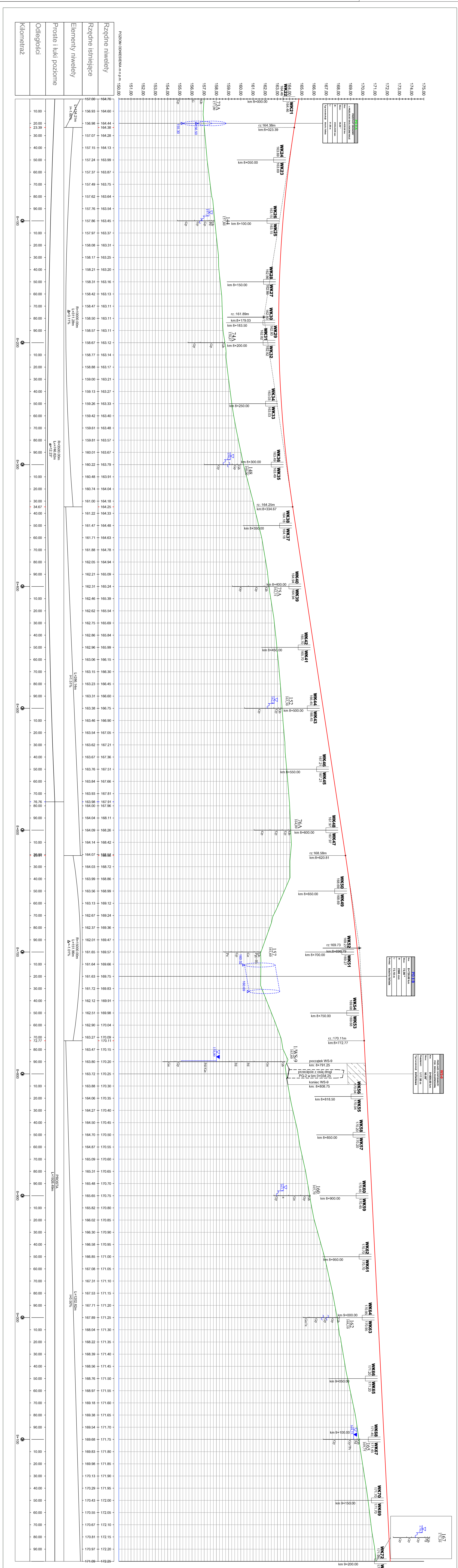
Scale: 1:100/1:500

Project: Budowa obwodnicy Radonia w ciągu drogi krajowej nr 7

Scale: 1:100/1:500

Project: Budowa obwodnicy Radonia w ciągu drogi krajowej nr 7





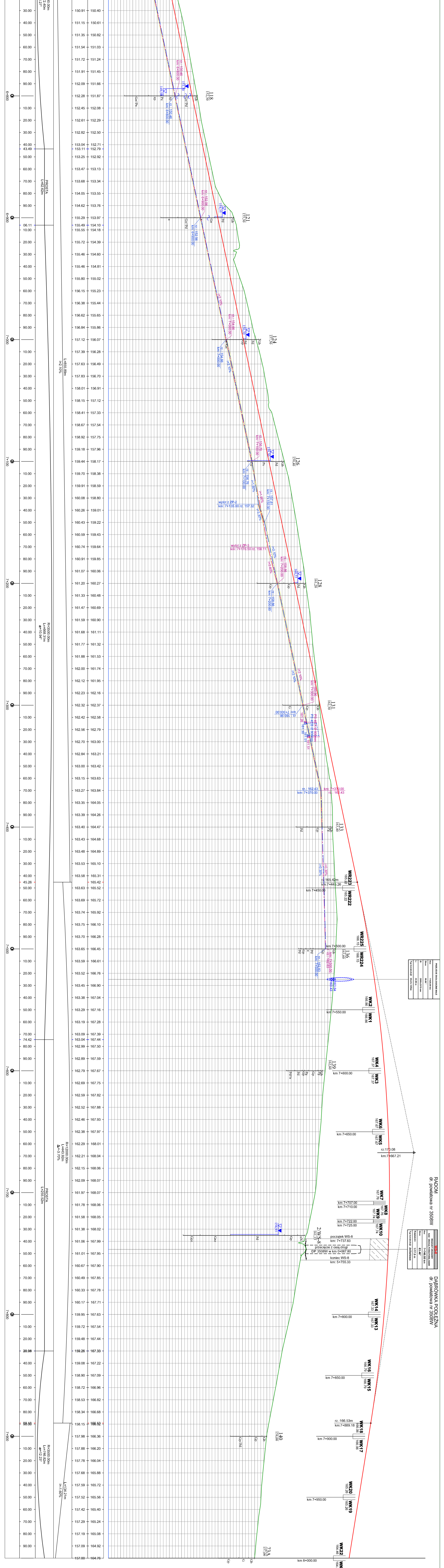
LEGENDA:

- linia drogi
- teren istniejący
- wjazd prawy
- wjazd lewy
- row lewy
- row prawy
- row trójkierunkowy lewy
- row trójkierunkowy prawy
- row poszerzony lewy
- row poszerzony prawy
- row umocniony lewy
- row umocniony prawy
- odwiert geologiczny
- przelaz

domort **Geomatics Działka**
Działka Kierownik Autorski
Odcinek w Warszawie

domort **Geomatics Działka**
Działka Kierownik Autorski
Odcinek w Warszawie

Projekt: Budowa odcinków drogi krajowej nr 7 na parametrach drogi ekspresowej
Długość: 7,000 km
Data: 11/01/2010
Kierownik: [imię]
Etykieta: [numer]



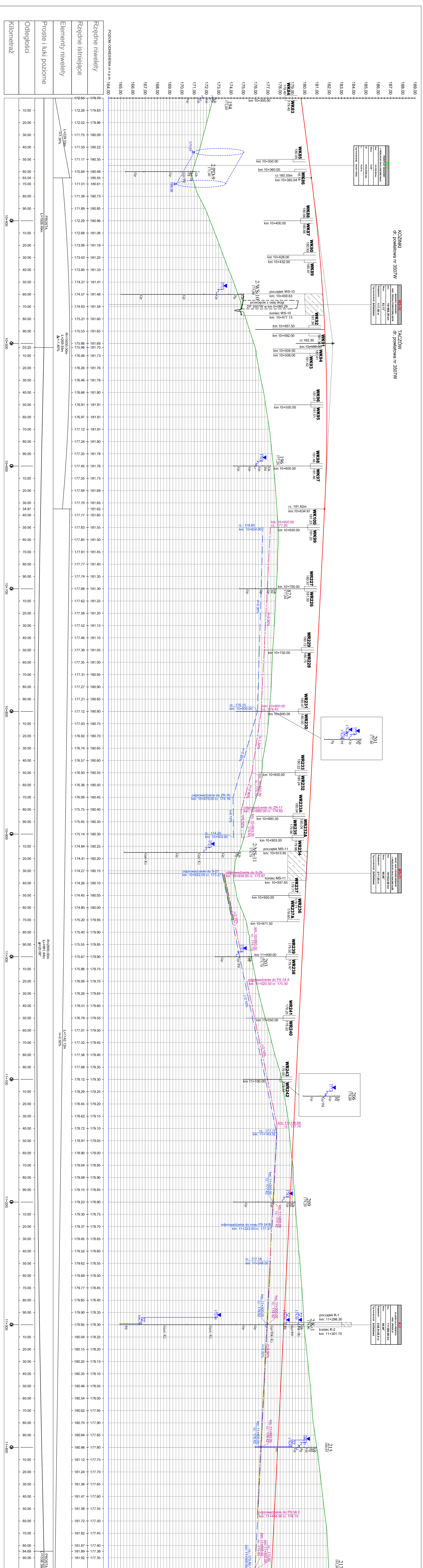
LEGENDA:

- linia drogi
- teren istniejący
- wjazd prawy
- wjazd lewy
- row lewy
- row prawy
- row trójkierunkowy lewy
- row trójkierunkowy prawy
- row poszerzony lewy
- row poszerzony prawy
- row umocniony lewy
- row umocniony prawy
- odwiert geologiczny
- przelaz

domort **Geomatics Działka**
Działka Kierownik Autorski
Odcinek w Warszawie

domort **Geomatics Działka**
Działka Kierownik Autorski
Odcinek w Warszawie

Projekt: Budowa odcinków drogi krajowej nr 7 na parametrach drogi ekspresowej
Długość: 7,000 km
Data: 11/01/2010
Kierownik: [imię]
Etykieta: [numer]



LEGENDA:

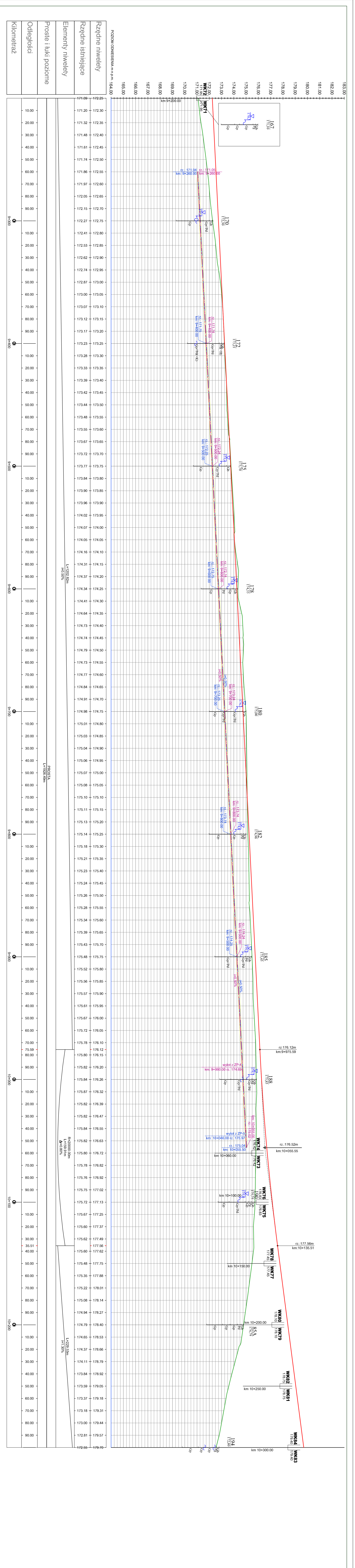
- niweleta drogi
- teren istniejący
- wpust prawy
- wpust lewy
- row prawy
- row lewy
- row tożsamy lewy
- row tożsamy prawy
- row poszerzony lewy
- row poszerzony prawy
- row umocniony lewy
- row umocniony prawy
- odwiert geologiczny
- przepust

dompart
**Generalna Dyrekcja
 Dróg Krajowych i Autostrad**
 Oddział w Warszawie

Budowa obwodnicy Radomia w ciągu drogi krajowej nr 7 na parametrach drogi ekspresowej

Typ: Inwestycja
 Nazwa: mgp. Inz. Technika i Linia
 Skala: mgp. Inz. Standard Budowlany 1:500/1:1000
 Data: 11.09.2010
 Wskaznik: 1:100/1000
 Wskaznik: 2010

Pełni podany (drogi krajowej) nr 7 od km 10+300 do km 11+400



LEGENDA:

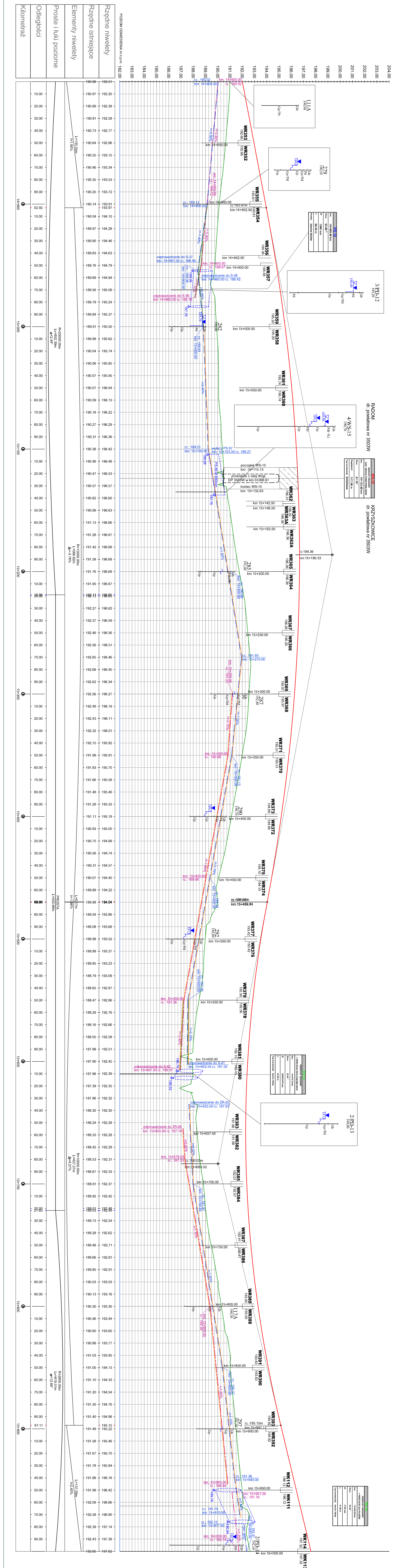
- niweleta drogi
- teren istniejący
- wpust prawy
- wpust lewy
- row prawy
- row lewy
- row tożsamy lewy
- row tożsamy prawy
- row poszerzony lewy
- row poszerzony prawy
- row umocniony lewy
- row umocniony prawy
- odwiert geologiczny
- przepust

dompart
**Generalna Dyrekcja
 Dróg Krajowych i Autostrad**
 Oddział w Warszawie

Budowa obwodnicy Radomia w ciągu drogi krajowej nr 7 na parametrach drogi ekspresowej

Typ: Inwestycja
 Nazwa: mgp. Inz. Technika i Linia
 Skala: mgp. Inz. Standard Budowlany 1:500/1:1000
 Data: 11.09.2010
 Wskaznik: 1:100/1000
 Wskaznik: 2010

Pełni podany (drogi krajowej) nr 7 od km 9+200 do km 10+300



LEGENDA:

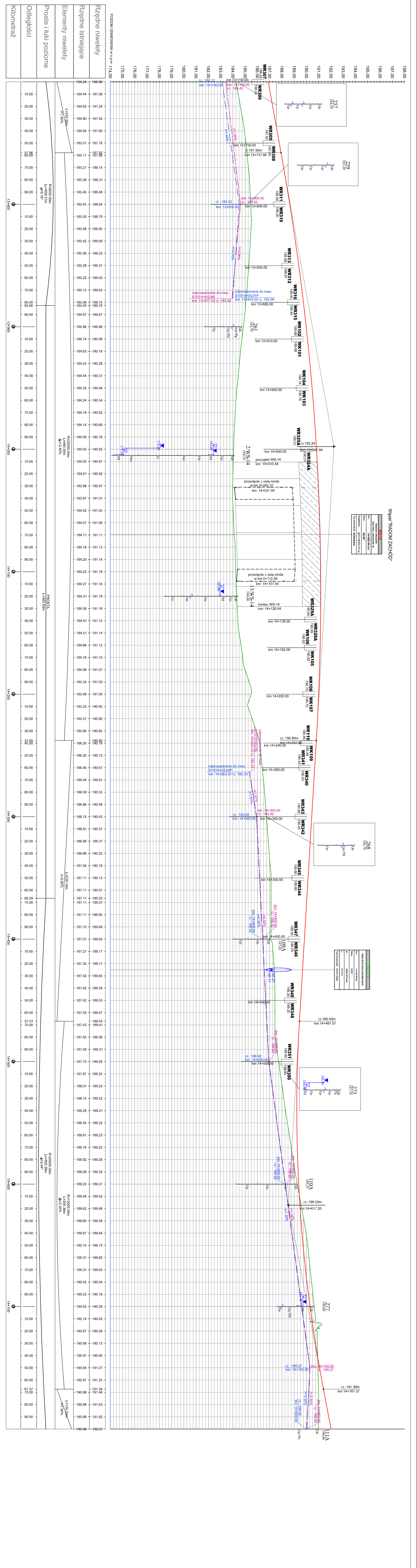
- miękka droga
- twarda droga
- teren isniejący
- wpuść prawy
- wpuść lewy
- row lewy
- row prawy
- row łobkowy lewy
- row łobkowy prawy
- row poszerzony lewy
- row poszerzony prawy
- row umocniony lewy
- row umocniony prawy
- odwiert geologiczny
- piżpust

Opis projektu:	Opis zad. budowlanego	Opis zad. budowlanego
Opis zad. budowlanego	Opis zad. budowlanego	Opis zad. budowlanego
Opis zad. budowlanego	Opis zad. budowlanego	Opis zad. budowlanego
Opis zad. budowlanego	Opis zad. budowlanego	Opis zad. budowlanego
Opis zad. budowlanego	Opis zad. budowlanego	Opis zad. budowlanego

LEGENDA:

- miękka droga
- twarda droga
- teren isniejący
- wpuść prawy
- wpuść lewy
- row lewy
- row prawy
- row łobkowy lewy
- row łobkowy prawy
- row poszerzony lewy
- row poszerzony prawy
- row umocniony lewy
- row umocniony prawy
- odwiert geologiczny
- piżpust

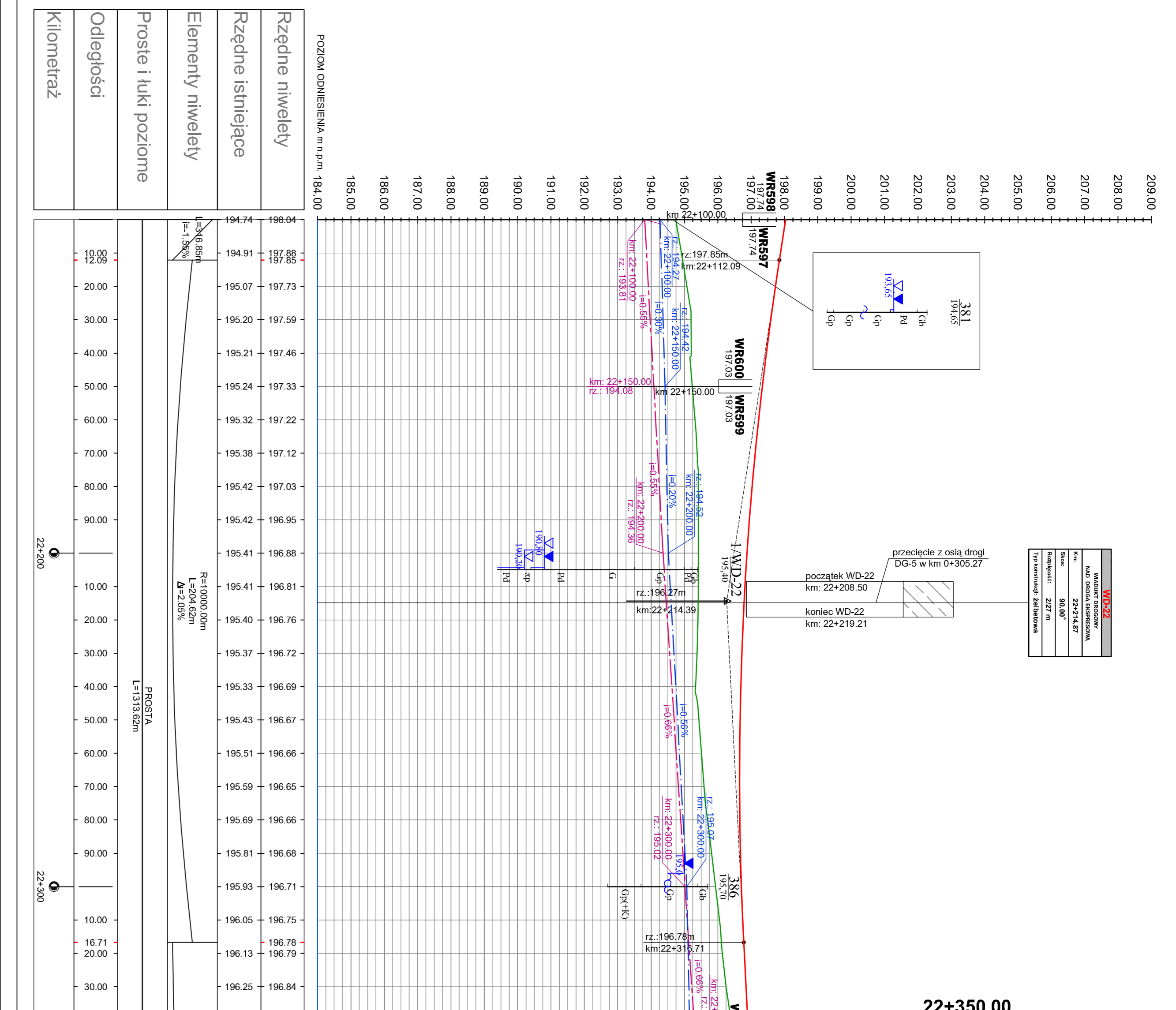
Opis projektu:	Opis zad. budowlanego	Opis zad. budowlanego
Opis zad. budowlanego	Opis zad. budowlanego	Opis zad. budowlanego
Opis zad. budowlanego	Opis zad. budowlanego	Opis zad. budowlanego
Opis zad. budowlanego	Opis zad. budowlanego	Opis zad. budowlanego
Opis zad. budowlanego	Opis zad. budowlanego	Opis zad. budowlanego



Opis projektu:	Opis zad. budowlanego	Opis zad. budowlanego
Opis zad. budowlanego	Opis zad. budowlanego	Opis zad. budowlanego
Opis zad. budowlanego	Opis zad. budowlanego	Opis zad. budowlanego
Opis zad. budowlanego	Opis zad. budowlanego	Opis zad. budowlanego
Opis zad. budowlanego	Opis zad. budowlanego	Opis zad. budowlanego

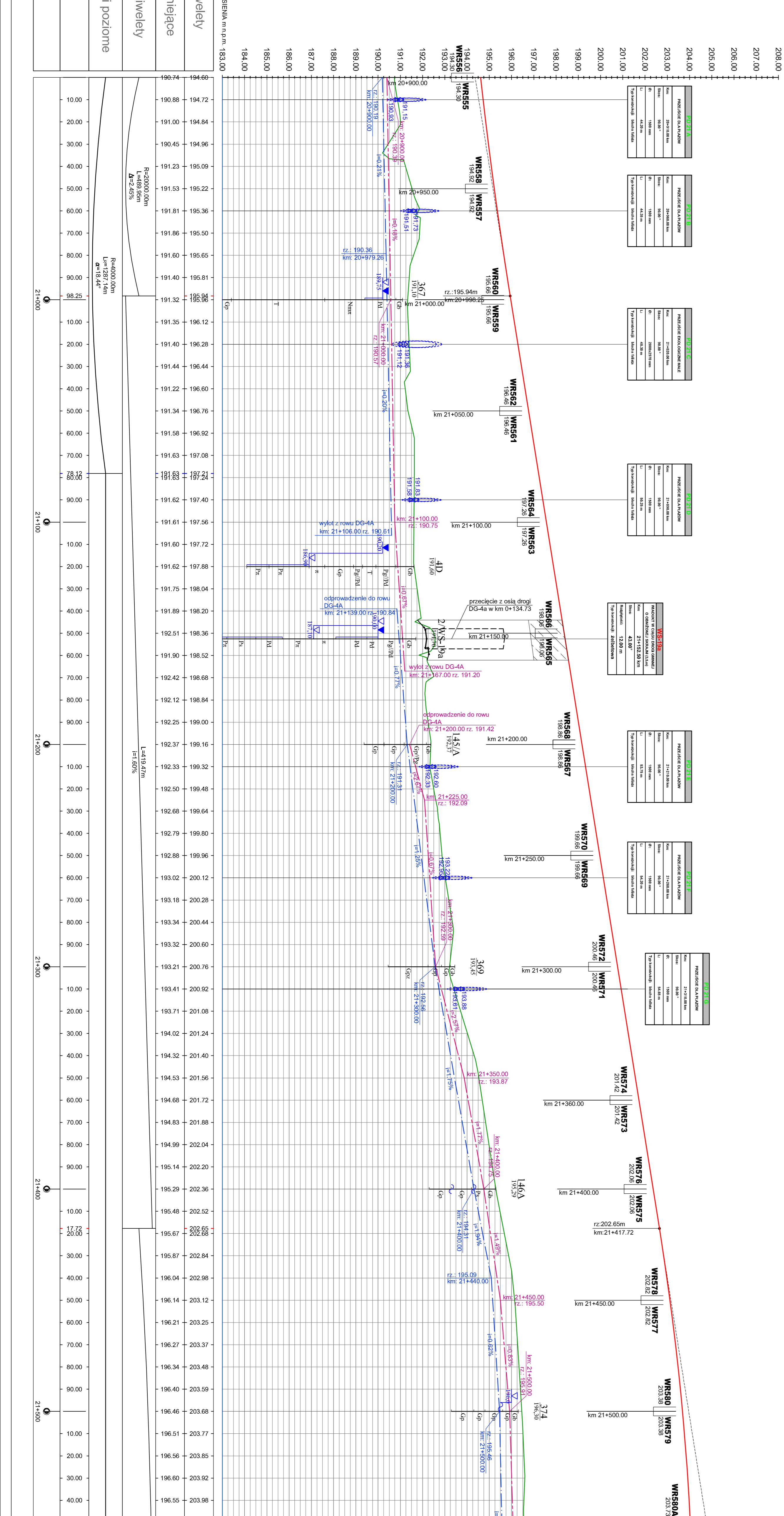


Rzędne niweley	208.00
Rzędne istniejące	207.00
Elementy niweley	206.00
Proste i łuki poziome	205.00
Odległości	204.00
Kilometraż	203.00

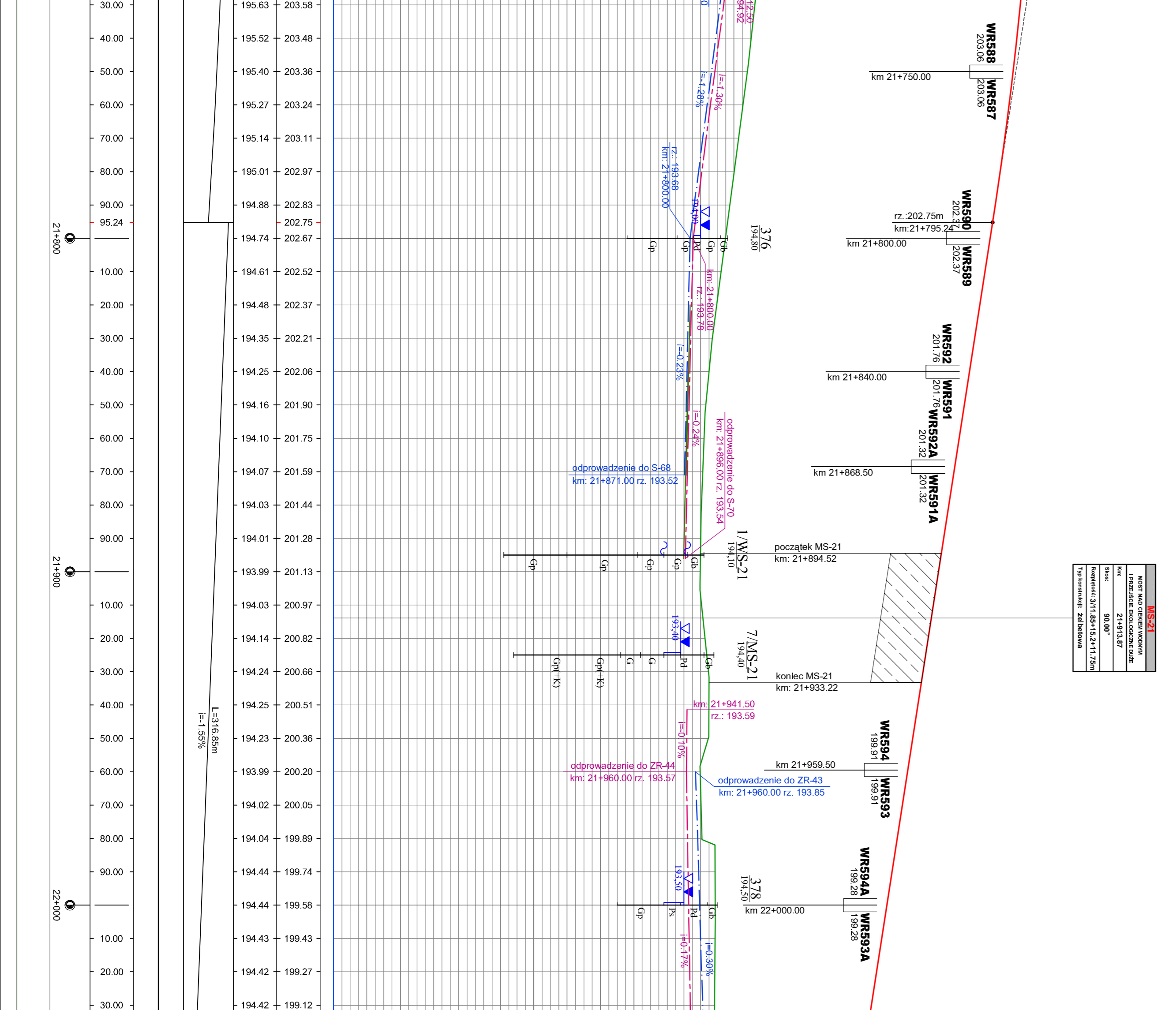


Rzędne niweley	209.00
Rzędne istniejące	208.00
Elementy niweley	207.00
Proste i łuki poziome	206.00
Odległości	205.00
Kilometraż	204.00

22+350.00
BUDOWA OBWODNICY RADOMIA - ETAP I
BUDOWA OBWODNICY RADOMIA - ETAP II



Rzędne niweley	208.00
Rzędne istniejące	207.00
Elementy niweley	206.00
Proste i łuki poziome	205.00
Odległości	204.00
Kilometraż	203.00



Rzędne niweley	208.00
Rzędne istniejące	207.00
Elementy niweley	206.00
Proste i łuki poziome	205.00
Odległości	204.00
Kilometraż	203.00

22+200

DOMOT
Dział Inżynierii Lądowej i Budowlanej
ul. Rydykowska 10
20-030 Radom

Generalia Dyrka
Dział Inżynierii Lądowej i Budowlanej
ul. Rydykowska 10
20-030 Radom

Legenda:
 - niweleta drogi
 - teren istniejący
 - wpust prawy
 - wpust lewy
 - row lewy
 - row różkrotny lewy
 - row różkrotny prawy
 - row poszerzony lewy
 - row poszerzony prawy
 - row umocniony lewy
 - row umocniony prawy
 - odwiert geologiczny
 - przepust