

**LEGENDA:**

- obszar zorientowania osobników
- obszar rozniżania się osobników
- okresowy obszar rozrodu osobników
- potencjalny obszar rozrodu osobników
- korystalizacyjny znaczenia regionalnego
- korystalizacyjny znaczenia lokalnego płazów
- korystalizacyjny znaczenia lokalnego płazów i małych ssażków
- korystalizacyjny znaczenia lokalnego płazów
- drzewostan i zadrzewienia nawiązujące do legu wierzbowo-oliszowego
- obszar ważny dla rozmazania się płazów

↑ kierunek dyspersji  
↓ napotkanie osobniki podczas inwazyjacji

○ linia rozgraniczająca prof. inwestycji  
— - ogródenia dla zwierząt

● - ogrodenia naprowadzające dla płazów i małych zwierząt

● - krzewienie dróg

● - obszar ochrony przyrody

● - obszar ochrony przyrody

● - obszar ochrony przyrody

● - obszar ochrony przyrody

● - obszar ochrony przyrody

● - obszar ochrony przyrody

● - obszar ochrony przyrody

● - obszar ochrony przyrody

● - obszar ochrony przyrody

● - obszar ochrony przyrody

● - obszar ochrony przyrody

**SCHEMAT UKŁADU AKROSZY**

**Camart**  
Biuro Projektowe i Inżynierskie  
ul. Wesoła 10, 20-000, Warszawa

**Generacja Dyrekcja Odczynu i Autostopu**  
ul. Wesoła 10, 20-000, Warszawa

**Opis:**  
Projekt: 1:5000  
Data: grudzień 2013

**Opiekun:**  
mgr inż. Paweł Molenda

**Wzrostnik:**  
mgr inż. s.k.

**Wzrostnik 5.2**

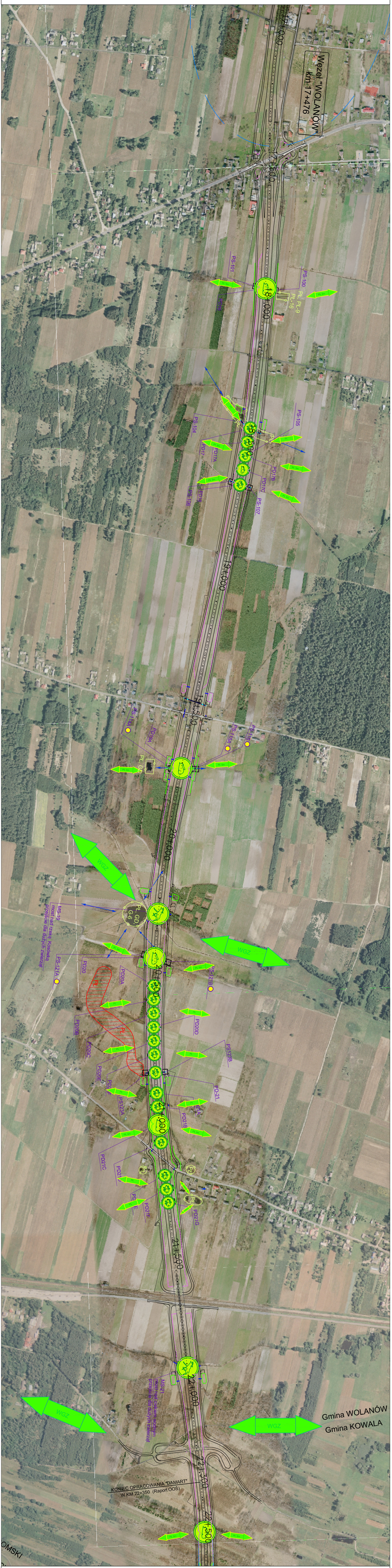
**Opis:**  
Mapa studium wykonalności w ramach przedsięwzięcia: projekt dla zwierząt

WS-9 przedzielniki gospodarczy, zrealizowany z przystępnością dla dużych zwierząt

WS-9 przedzielniki gospodarczy, zrealizowany z przystępnością dla dużych zwierząt

WS-9 przedzielniki gospodarczy, zrealizowany z przystępnością dla dużych zwierząt





**LEGENDA:**

- obszar zarowienia osobnikow
- obszar rozmazania sie osobnikow okresowy obszar rozrodu osobnikow potencjalny obszar rozrodu osobnikow
- korytarz ekologiczny znaczenia regionalnego
- korytarz ekologiczny znaczenia lokalnego mlajch i duzych zwierzat
- korytarz ekologiczny znaczenia lokalnego plazow i mlajch ssakow
- korytarz ekologiczny znaczenia lokalnego plazow dzrowosiani i zadzwienia nawijajajace do legu wierzbowo-oliszowego
- obszar wazny dla rozmazania sie plazow
- kierunek dyspersji
- napokcano osobniki podczas inwentaryzacji
- linia rozgraniczajajaca prof. inwestycji
- Krawedzie drogi
- ogrodzenia dla zwierzat
- ogrodzenia naprowadzajajace dla plazow i mlajch zwierzat
- zabia moczarowa
- zabia trawna
- zaskroniec
- myszokow
- lekka
- gastiolek
- przeplotka
- derkacz
- bocian biały
- plazy
- gady
- laszczurka zwinka
- przejajcie dla duzych zwierzat

**PL-9** ropuchaj szara  
**PL-13** zabia moczarowa  
**PL-15** zabia trawna  
**PL-16** zaskroniec  
**G-6** myszokow  
**P-84** lekka  
**L1-388** gastiolek  
**PT-116** przeplotka  
**PT-122** derkacz  
**PT-26** bocian biały  
**PL** plazy  
**GD** gady  
**GD-2** laszczurka zwinka

**damart**  
 BUREAU INZYNIERSKIE  
 ul. Szwajcarska 10, 00-630 Warszawa, tel. 22 631 12 34  
 NIP: 525-293-77-77, REGON: 142308282, KRS: 000041580  
 Zamawiajcy: **Generałna Dyrekcja Dróg krajowych i Autostrad Oddział w Warszawie**

**SCHEMAT UKŁADU ARKUSZY**

Opis: 1:5000  
 Data opracowania: grudzień 2013  
 Nr projektu: 77/IV ark.  
 Zaliczka: 5.4

Opracowanie dkkumentacji projekcowej budowy obwodnicy Radomia w ciągu drogi krajowej nr 7 na parametrach drogi ekspresowej

mgr inż. Paweł Molenda

Miasta studiolowskowlch uwarunkowaniach: rozniaczenie przejajcie dla zwierzat