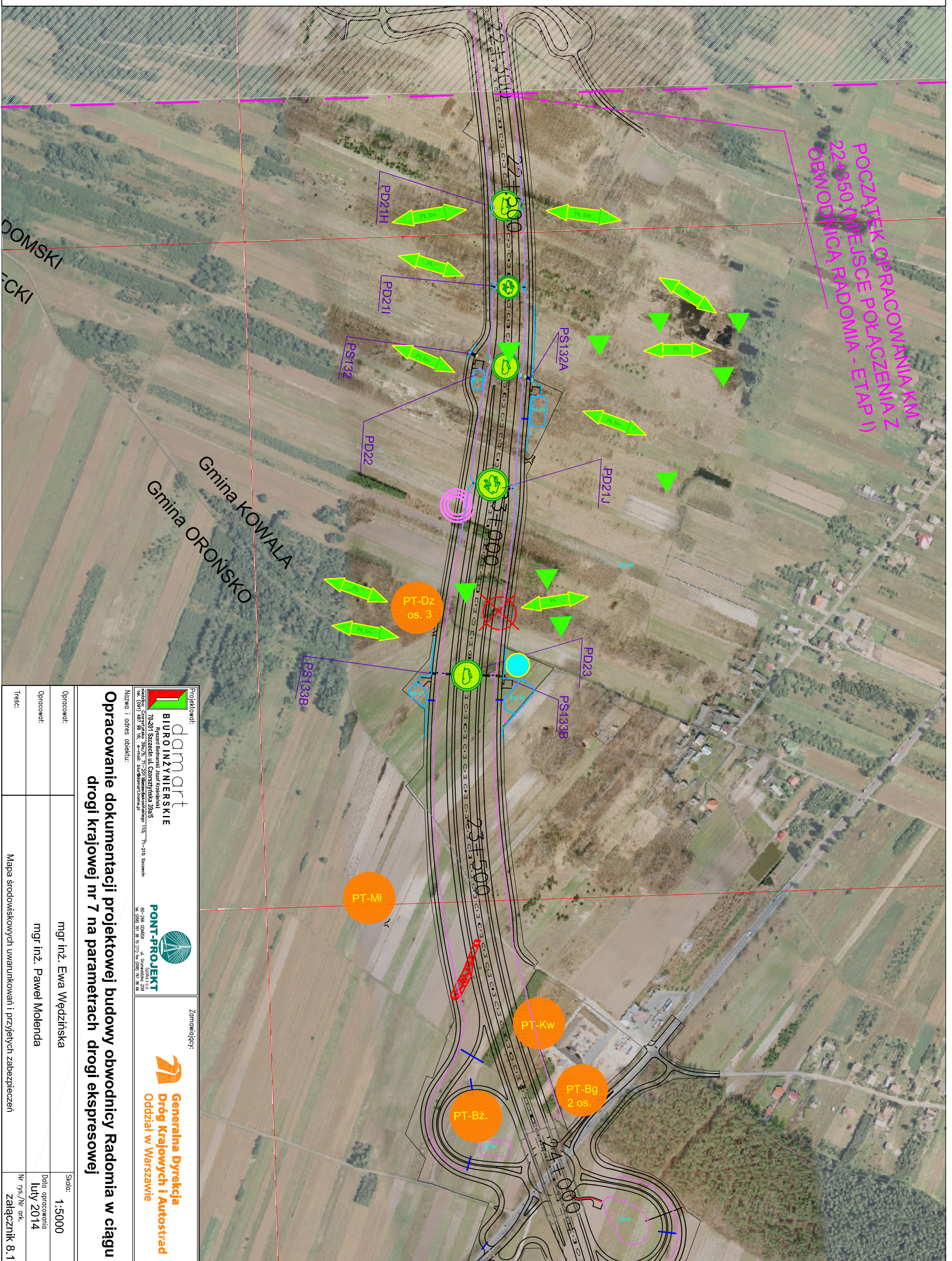
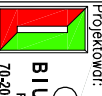




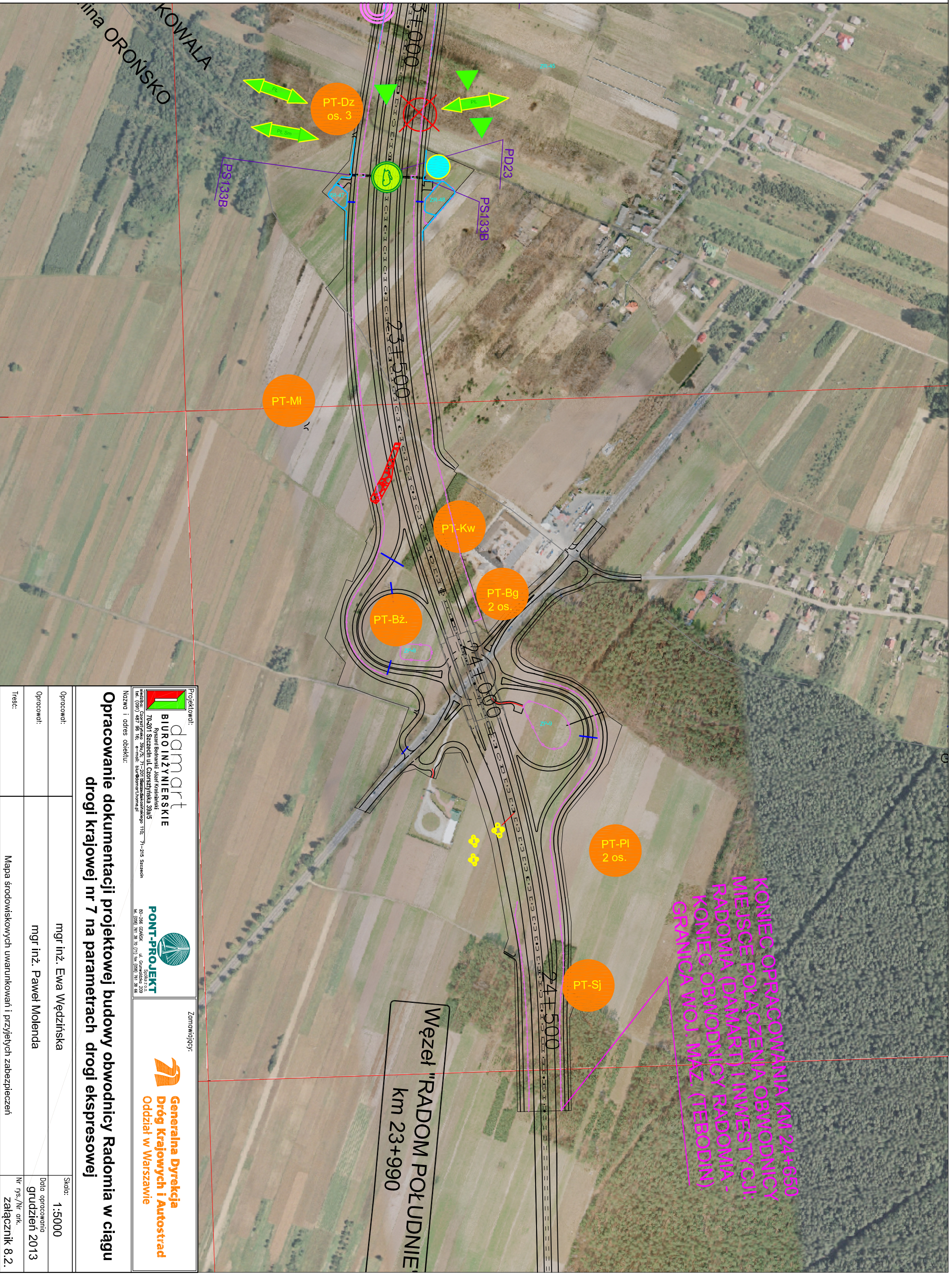
POCZĄTEK OPRACOWANIA KM
22+350 (MIEJSCE POŁĄCZENIA Z
OBWODNICA RADOMIA - ETAP I)



DOMSKI
ECKI

Gmina KOWALA
Gmina OROŃSKO

 BIURO INŻYNIERSKIE Ryszard Bednarski, Jacek Krasinski 70-201 Szczecin ul. Czorsztyńska 39a/5 tel. (091) 981 80 00, e-mail: biuro@damart.pl		 PONT-PROJEKT Szymon Olszowski 80-268 Gdynia ul. Dąbrowska 209 tel. (058) 781 38 71, fax (058) 781 38 88		Zamawiający:  Generalna Dyrekcja Dróg Krajowych i Autostrad Oddział w Warszawie	
Nazwa i adres obiektu: Opracowanie dokumentacji projektowej budowy obwodnicy Radomia w ciągu drogi krajowej nr 7 na parametrach drogi ekspresowej					
Opracował:	mgr inż. Ewa Wędzińska		Skala:	1:5000	
Opracował:	mgr inż. Paweł Molenda		Data opracowania:	Luty 2014	
Treść:	Mapa środowiskowych uwarunkowań i przyjętych zabezpieczeń		Nr rys./Nr ark.:	Załącznik 8.1.	



Projektant:
damart
 BIURO INŻYNIERSKIE
 Ryszard Bednarski, Jacek Krasinski
 70-201 Szczecin ul. Czotyńska 39a/5
 tel. (091) 871 80 51, e-mail: biuro@damart.pl

Zamawiający:
Generalna Dyrekcja
Dróg Krajowych i Autostrad
 Oddział w Warszawie
 ul. Powiśle 209
 00-268 Warszawa
 tel. (022) 76 30 71, fax (022) 81 30 88

Opis i adres obiektu:
Opracowanie dokumentacji projektowej budowy obwodnicy Radomia w ciągu drogi krajowej nr 7 na parametrach drogi ekspresowej

Opracował:	mgr inż. Ewa Wędzińska	Skala:	1:5000
Opracował:	mgr inż. Paweł Molenda	Data opracowania:	grudzień 2013
Treść:	Mapa środowiskowych uwarunkowań i przyjętych zabezpieczeń		
		Nr rys./Nr ark.	Załącznik 8.2.