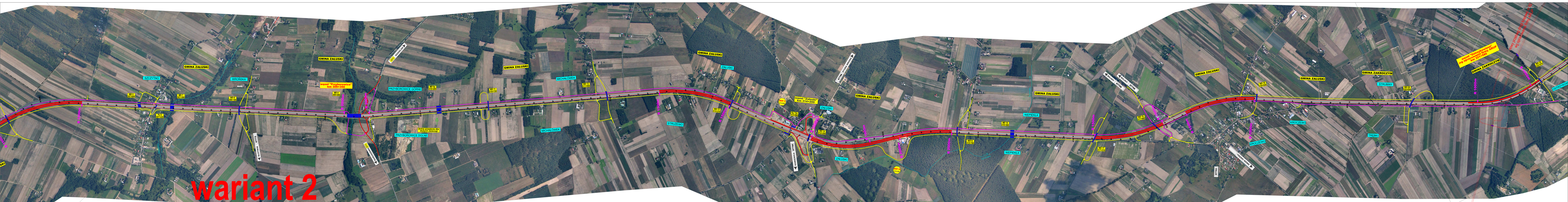
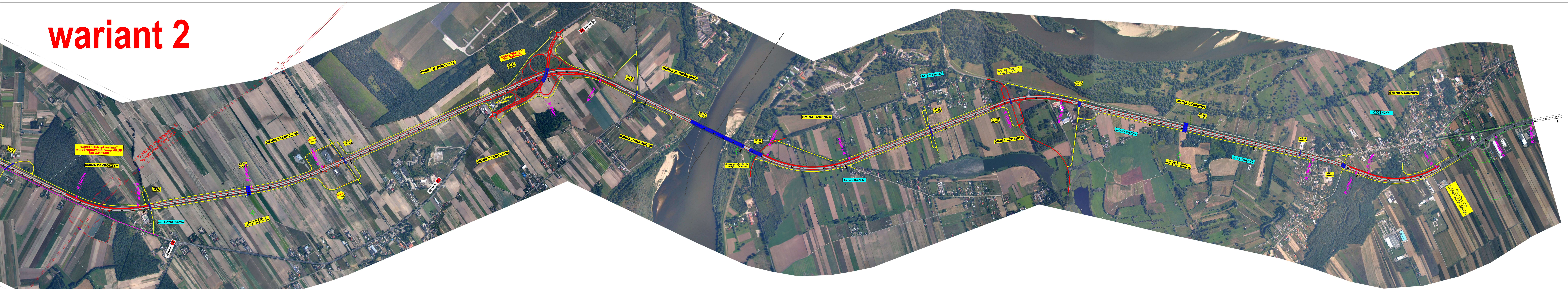


wariant 2

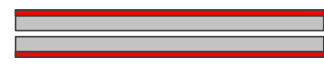


wariant 2

wariant 2



LEGENDA:



projektowane poszerzenie
jezdni drogi nr 7 na zewnątrz



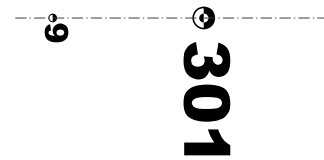
projektowane przesunięcie jednej jezdni drogi nr 7



droga serwisowa o parametrach
umożliwiających ruch autobusowy



pozostałe drogi serwisowe



pikietaż drogi S-7



projektowany obiekt mostowy



oznaczenie obiektu mostowego w ciągu drogi



oznaczenie obiektu mostowego nad drogą ekspresową



miejsce obsługi podróżnych



oznaczenie kierunku drogi ekspresowej



oznaczenie kierunku drogi krajowej



oznaczenie kierunku drogi wojewódzkiej





oznaczenie kierunku drogi powiatowej



granica gminy



granica powiatu

Inwestor: 	Jednostka projektowa: 	Temat: Rozbudowa drogi krajowej Nr 7 do parametrów drogi ekspresowej na odcinku Płońsk – Czosnów	Funkcja w zespole:	Imię i Nazwisko	Specjalność	Nr uprawnień	Data	Podpis	Rewizja: 01 Data: 04.2009	Nazwa rysunku: Plan sytuacyjny na tle zdjęć lotniczych LEGENDA	Skala: 1:5000 Nr rys:
			Projektował:	Wojciech Parciński	drogi	Wa-836/94	04.2009				
			Opracował:	Robert Twardowski	drogi		04.2009				
			Sprawdził:	Adam Grzyb	drogi	MAZ/0277/POOD/04	04.2009				