

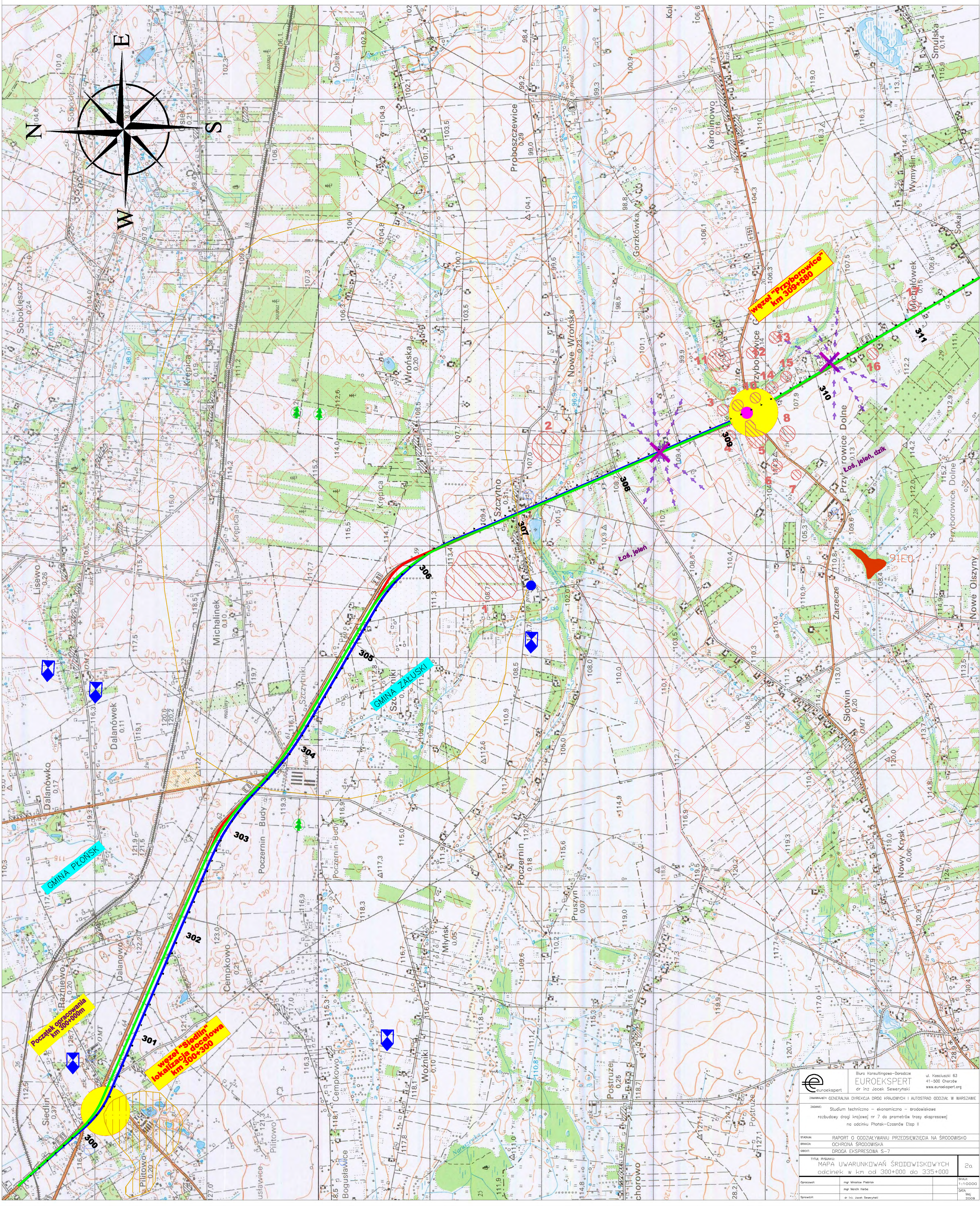
LEGENDA

- WARIANT I
- WARIANT II
- WARIANT III
- UJĘCIA WÓD
- POMNIKI PRZYRODY
- STANOWISKA ARCHEOLOGICZNE
- STREFA OCHRONY KONSERWATORSKIEJ
- OBIEKTY ZABYTKOWE WPISANE DO REJESTRU ZABYTKÓW
- OBIEKTY ZABYTKOWE NIE WPISANE DO REJESTRU ZABYTKÓW
- SZLAKI MIGRACJI ZWIERZĄT
- MIEJSCA KOLIZJI ZWIERZĄT Z POJAZDAMI
- PROPONOWANE PRZEJŚCIA DLA ZWIERZĄT

- GRANICA STREFY OCHRONNEJ KAMPINOSKIEGO PARKU NARODOWEGO
- REZERWATY PRZYRODY
- OBSZARY CHRONIONEGO KRAJOBRAZU
- OBSZARY CENNE PRZYRODNICZO
- UŻYTKI EKOLOGICZNE
- ŻŁOZA UDOKUMENTOWANE IŁÓW
- ŻŁOZA PERSPEKTYWICZNE PIASKU
- ZAKŁAD EKSPLOATACYJNY
- WYSYPISKA ODPADÓW STAŁYCH

- NATURA 2000**
- DOLINA ŚRODKOWEJ WISŁY
 - FORTY MODLIŃSKIE
 - PUSZCZA KAMPINOSKA
 - Siedliska z I Załącznika Dyrektywy Siedliskowej
 - 3150** Starorzeczka i naturalne zbiorniki eutroficzne wodne ze zbiorawiskami Nymphaeon, Potamion
 - 9170** Grąd środkowoeuropejski i subkontynentalny (Galio-Corpinetum, Tilio-Corpinetum)
 - 91E0** Łęgi wierzbowe, topolowe, olszowe i jesionowe (Salicetum albae, Populetum albae, Alnenion glutinoso-incanae, olsy źródłiskowe)
 - 91I0** Eurosyberyjskie dąbrowy stepowe
 - 91F0** Nadrzeczne lasy mieszane z dębem, wiązem, jesionem, występujące wzdłuż dużych rzek

- 1166 Zgniłek cynobrodny *Cucujus cinnaberis*
- 1337 Bóbr europejski *Castor fiber*
- 1155 Wydra *Lutra lutra*
- Gatunki ptaków z I Załącznika Dyrektywy Ptasiej
- A022** Bączek *Ixobrychus minutus*
- A030** Bocian czarny *Ciconia nigra*
- A031** Bocian biały *Ciconia ciconia*
- A127** Żuraw *Grus grus*
- A122** Derkacz *Crex crex*
- A338** Gąsiorek *Lanius collurio*
- A246** Lerka *Lullula arborea*
- A119** Kropiotka *Porzana porzana*
- A136** Sieweczka rzeczna *Mergamus dubius*
- A070** Nurogęs *Mergus mergamus*
- A195** Rybitwa białoczelna *Sterna alaudina*
- A193** Rybitwa rzeczna *Sterna hirsundo*
- A048** Ohar *Tadorna tadorna*
- A168** Brodziec piaskowy *Actitis hypoleucos*
- A162** Krwawodziób *Tringa totanus*



| | | | |
|---|--|--|--|
| | | Biuro Konsultingowo-Doradcze EUROEKSPERT ul. Kosciuszki 63 41-500 Chorzów www.euroekspert.org | |
| ZAWIĄZANEJ GENERALNEJ DIREKCJI DRÓG KRAJOWYCH I AUTOSTRADY ODPOWIEDZIALNEJ W WARSZAWIE | | | |
| Nazwa: Studium techniczno - ekonomiczno - środowiskowe rozbudowy drogi krajowej nr 7 do promiennej trasy ekspresowej na odcinku Płońsk-Czerwień Etap II | | | |
| Status: RAPORT O ODDZIAŁYWANIU PRZEDSIĘWZIĘCIA NA ŚRODOWISKO OCHRONA ŚRODOWISKA | | | |
| Wzrost: DROGA EXPRESOWA S-7 | | | |
| Tytuł projektu: UWARUNKOWAŃ ŚRODOWISKOWYCH | | Strona: 20 | |
| Odcinek w km od 300+000 do 335+000 | | Skala: 1:10000 | |
| Opracował: mgr inż. Marek Piasek | | Data: 2018 | |
| Sprawdził: dr inż. Jacek Seweryński | | Data: 2018 | |
| Data: 2018 | | Data: 2018 | |

LEGENDA

- WARIANT I
- WARIANT II
- WARIANT III
- UJĘCIA WÓD
- POMNIKI PRZYRODY
- STANOWISKA ARCHEOLOGICZNE
- STREFA OCHRONY KONSERWATORSKIEJ
- OBIEKTY ZABYTKOWE WPISANE DO REJESTRU ZABYTKÓW
- OBIEKTY ZABYTKOWE NIE WPISANE DO REJESTRU ZABYTKÓW
- SZLAKI MIGRACJI ZWIERZĄT
- MIEJSCA KOLIZJI ZWIERZĄT Z POJAZDAMI
- PROPONOWANE PRZEJŚCIA DLA ZWIERZĄT
- GRANICA STREFY OCHRONNEJ KAMPINOSKIEGO PARKU NARODOWEGO
- REZERWATY PRZYRODY
- OBSZARY CHRONIONEGO KRAJOBRAZU
- OBSZARY CENNE PRZYRODNICZO
- UŻYTKI EKOLOGICZNE
- ŻŁOŻA UDOKUMENTOWANE ILÓW
- ŻŁOŻA PERSPEKTYWICZNE PIASKU
- ZAKŁAD EKSPLOATACYJNY
- WYSYPISKA ODPADÓW STAŁYCH

NATURA 2000

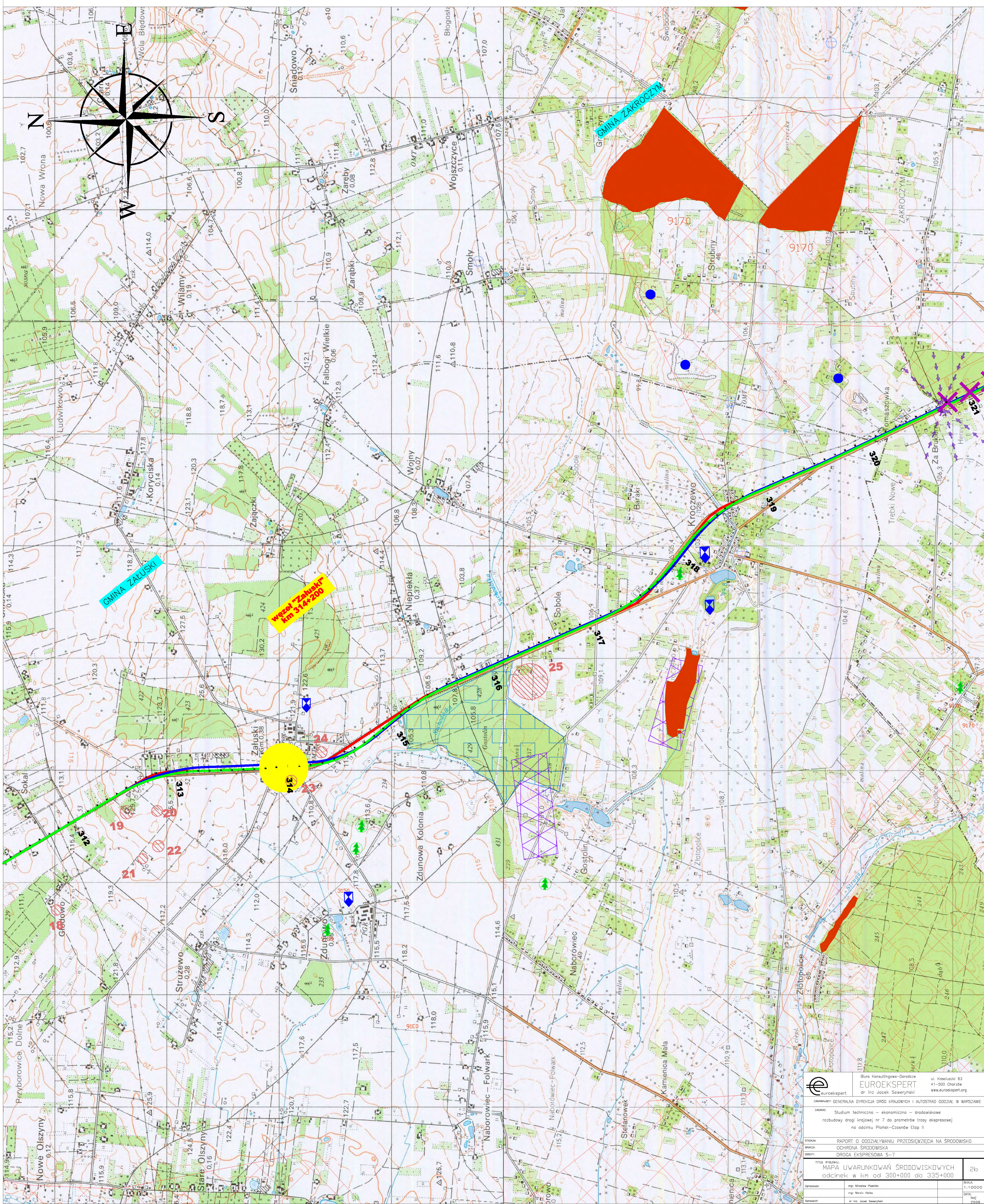
- DOLINA ŚRODKOWEJ WISŁY
- FORTY MGLIŃSKIE
- PUSZCZA KAMPINOSKA
- Siedliska z I Załącznika Dyrektywy Siedliskowej
- 3150** Starorzecza i naturalne zbiorniki eutroficzne wodne ze zbiorowiskami Nymphaea, Potamogeton
- 9170** Grąd środkowoeuropejski i subkontynentalny (Galio-Carpinetum, Tilio-Carpinetum)
- 91E0** Łęgi wierzbowe, topolowe, olszowe i jesionowe (Salicetum albae, Populetum albae, Alnenion glutinoso-incanae, olsy źródłiskowe)
- 91I0** Eurosyberyjskie dąbrowy stepowe
- 91F0** Nadrzeczne lasy mieszane z dębem, wiązem, jesionem, występujące wzdłuż dużych rzek



- 1166 Zgniotek cynobrody *Cuculus cinnaebersus*
- 1337 Bóbr europejski *Castor fiber*
- 1155 Wydra *Lutra lutra*



- Gatunki ptaków z I Załącznika Dyrektywy Ptasięj
- A022** Bączek *Acridotheres tristis*
- A030** Bocian czarny *Ciconia nigra*
- A031** Bocian biały *Ciconia ciconia*
- A127** Żuraw *Grus grus*
- A122** Derkacz *Crex crex*
- A338** Gąsiorek *Lanius collurio*
- A246** Lerka *Lullula arborea*
- A119** Skropiotka *Porzana porzana*
- A136** Kwiecieńka rzeczna *Charadrius dubius*
- A070** Nurogęś *Mergus merganser*
- A195** Rybitwa białoczelna *Sterna albifrons*
- A193** Rybitwa rzeczna *Sterna hirundo*
- A048** Oher *Tadorna tadorna*
- A168** Brodziec piskliwy *Actitis hypoleucos*
- A162** Krwawodziób *Tringa totanus*



| | | | |
|--|---------------------------|--|---------------------------|
| | | Biuro Konsultingowo-Doradcze EUROKSPERT ul. Koszalińska 63 41-500 Opatów www.eurokspert.org | |
| ZAMAWIĄCY: GENERALNA DIREKCJA DRÓG KRAJOWYCH I AUTOSTRAD ODZIAŁ W WARSZAWIE | | | |
| TEMAT: Studium techniczne – ekonomiczno – środowiskowe rozbudowy drogi krajowej nr 7 do prometry trasy ekspresowej na odcinku Płocin–Czeszka Etap II | | | |
| TYP DOKUMENTU: RAPORT O ODDZIAŁYWANIU PRZEDSIĘWZIĘCIA NA ŚRODOWISKO DOKUMENT: DOKUMENTACJA TYTUŁ: MAPA UWARUNKOWAŃ ŚRODOWISKOWYCH odcinek w km od 300+000 do 335+000 | | | |
| Skala: | 1:10000 | Strona: | 2 z 2 |
| Projektant: | mgr Wiesław Pielich | Opis: | mgr Marcin Pielich |
| Wykonawca: | mgr inż. Jacek Saweryński | Opis: | mgr inż. Jacek Saweryński |

LEGENDA

- WARIANT I
- WARIANT II
- WARIANT III
- UŁĘCIA WÓD
- POMNIKI PRZYRODY
- STANOWISKA ARCHEOLOGICZNE
- STREFA OCHRONY KONSERWATORSKIEJ
- OBIEKTY ZABYTKOWE WPISANE DO REJESTRU ZABYTKÓW
- OBIEKTY ZABYTKOWE NIE WPISANE DO REJESTRU ZABYTKÓW
- SZLAKI MIGRACJI ZWIERZĄT
- MIĘJSCA KOLIZJI ZWIERZĄT Z POJAZDAMI
- PROPONOWANE PRZEJŚCIA DLA ZWIERZĄT
- GRANICA STREFY OCHRONNEJ KAMPINOSKIEGO PARKU NARODOWEGO
- REZERWATY PRZYRODY
- OBSZARY CHRONIONEGO KRAJOBRAZU
- OBSZARY CENNE PRZYRODNICZO
- UŻYTKI EKOLOGICZNE
- ZŁOŻA UDOKUMENTOWANE ILÓW
- ZŁOŻA PERSPEKTYWICZNE PIASKU
- ZAKŁAD EKSPLOATACYJNY
- WYSYPISKA ODPADÓW STAŁYCH

NATURA 2000

- DALINA ŚRODKOWEJ WISŁY
- FORTY MODLIŃSKIE
- PUSZCZA KAMPINOSKA
- Siedliska z I Załącznika Dyrektywy Siedliskowej
- 3150 Starorzecza i naturalne zbiorniki eutroficzne wodne ze zbiorowiskami Nymphaea, Potamogeton
- 9170 Grąd środkowoeuropejski i subkontynentalny (Galio-Carpinetum, Tilio-Carpinetum)
- 91E0 Łęgi wierzbowe, topolowe, olszowe i jesionowe (Salicetum albae, Populetum albae, Alnetion glutinoso-incanum, alsy źródłiskowe)
- 91I0 Eurosyberyjskie dąbrowy stepowe
- 91F0 Nadrzeczne lasy mieszane z dębem, wiązem, jesionem, występujące wzdłuż dużych rzek

- 1166 Zgniotek cynobrodny *Cucujus cinababerus*
- 1337 Bóbr europejski *Castor fiber*
- 1155 Wydra *Lutra lutra*
- Gatunki ptaków z I Załącznika Dyrektywy Ptasięj
- A022 Bączek *Anarhynchus minutus*
- A030 Bocian czarny *Ciconia nigra*
- A031 Bocian biały *Ciconia ciconia*
- A127 Żuraw *Grus grus*
- A122 Derkacz *Crex crex*
- A338 Gąsiorzek *Lanius collurio*
- A246 Lerka *Lullula arborea*
- A119 Kropiotka *Porzana porzana*
- A136 Sieweczka rzeczna *Charadrius dubus*
- A070 Nurogęś *Mergus merganser*
- A195 Rybitwa białoczołna *Sterna albirostris*
- A193 Rybitwa rzeczna *Sterna hiundo*
- A048 Ogar *Asio otus*
- A168 Brodziec piskliwy *Actitis hypoleucos*
- A162 Krwawodziób *Tringa tetanus*

