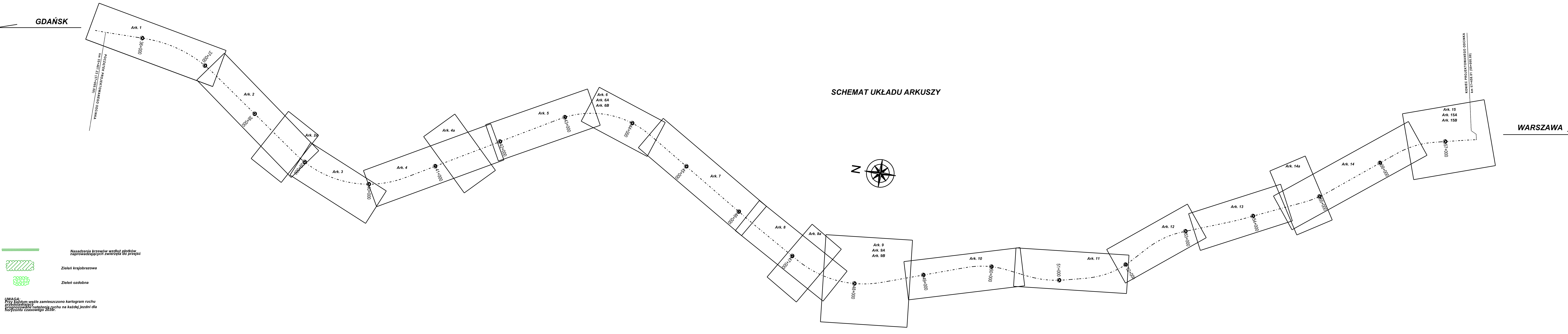


**OZNACZENIA:**

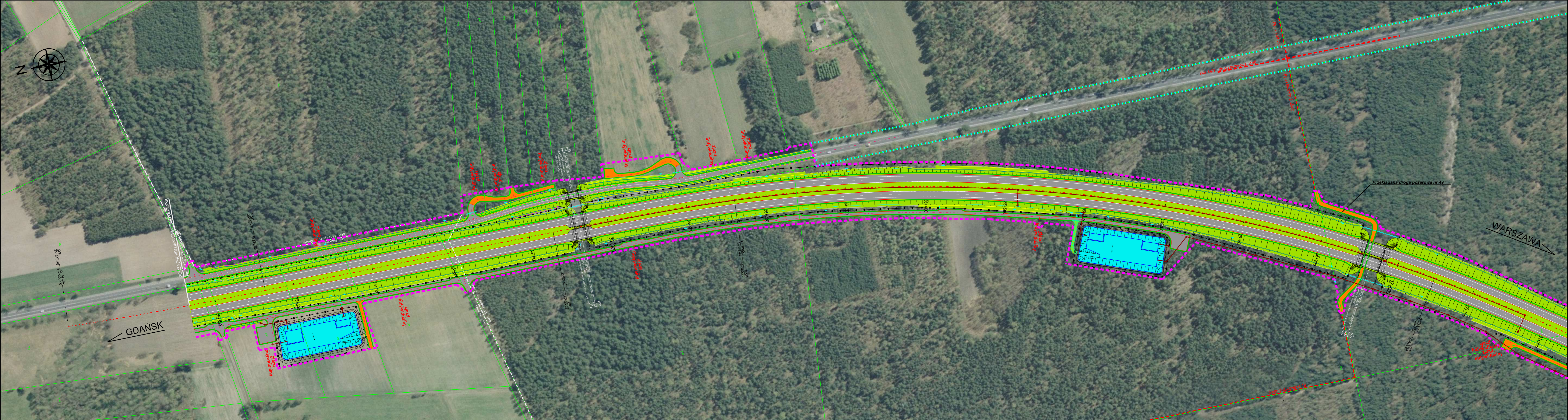
- Granice powiatów gmin i obrębów
- Ewidencja gruntów
- Linia rozgraniczająca teren inwestycji
- Projektowane chodniki
- Projektowane ścieżki rowerowe
- Granice ścieżki rowerowej
- Projektowane przepusty pełniące funkcję przejść dla zwierząt
- Projektowane przepusty
- Kierunki płynięcia wody w projektowanych rowach
- Budynki do rozbiórki
- Zamknięcie istniejącej jezdni
- Projektowane jezdnie:**
  - o nawierzchni bitumicznej
  - o nawierzchni niezwiązanej (z kruszywem)
- Obiekty inżynierskie:**
  - Przejście dołem dla zwierząt średnich
  - Przejście dołem dla zwierząt dużych
  - Przejazd gospodarczy
  - Przejście górą dla zwierząt dużych
  - Przejazd górą
  - Przejazd gospodarczy z przejściem dla psów
  - Kładka dla pieszych

- Przejazd awaryjny
- Wjazdy awaryjne
- Projektowane ekrany akustyczne wraz z wyjściami awaryjnymi
- Projektowane ogrodzenia
- Przystanki autobusowe
- DROGI DLA OBSŁUGI PRZYLEĞEGO TERENU**
  - Jezdnia jednopasowa o nawierzchni z kruszywa niezwiązanego
  - Jezdnia jednopasowa o nawierzchni bitumicznej
  - Jezdnia dwupasowa o nawierzchni z kruszywa niezwiązanego
  - Jezdnia dwupasowa o nawierzchni bitumicznej
- Droga technologiczna
- Projektowany zjazd
  - zjazd indywidualny
- Projektowane zbiorniki
- Projektowane miejsca poboru wody
- Projektowana kanalizacja deszczowa
- Projektowane latarnie



- Nasadzenia krzewów wzdłuż plotków naprowadzających zwierzęta do przejść
- Zieleni krajobrazowa
- Zieleni ozdobna

**UWAGA:**  
Przy każdym węźle zamieszczono kartogram ruchu przedstawiający prognozowane natężenia ruchu na każdej jezdni dla poziomu czasowego z0,5h.













 BIURO PROJEKTOWO BADAWCZE DRÓG I MOSTÓW  
**Transprojekt-Warszawa Sp. z o.o.**  
 ul. Koniczyńska 11, 03-612 Warszawa  
 tel.: (22) 832 29 15, fax: (22) 832 29 13, e-mail: transwar@transwar.com


 Generalna Dyrekcja Dróg Krajowych i Autostrad  
 Oddział w Olsztynie  
 Al. Warszawska 89, 10-083 Olsztyn

**KONCEPCJA PROGRAMOWA**  
 dla drogi ekspresowej S7  
 na odcinku Strzegowo - Pieńki

**PLAN SYTUACYJNY**  
 październik 2013r.

Rysunek	2
Arkusz	4
Skala	1:2000



WARSZAWA

GDAŃSK

PZM-41.5

Proj. przepust. zleńtów prostokątny (na ism. ciekli)  
szer. 3,0m, wys. 2,3m, dl. 18,0m, km 41+494,25  
Wg km DP 2386N (0+839,00)

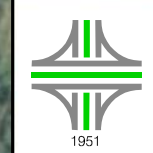
PKP 0+726,91 A=100,00  
KKP 0+751,91 A=100,00  
R=400,00

PKP 0+851,08 A=100,00  
KKP 0+826,08 R=400,00  
A=100,00

Przebieg projektowanego odcinka  
DP 2386 SN  
km 0+200,00

Strzegowo  
Droga powiatowa 2386W

Unieść  
Droga powiatowa 2386W



BIURO PROJEKTOWO BADAWCZE DRÓG I MOSTÓW  
**Transprojekt-Warszawa Sp. z o.o.**  
ul. Koniczynowa 11, 03-612 Warszawa  
tel.: (22) 832 29 15, fax: (22) 832 29 13, e-mail: transwar@transwar.com



Generalna Dyrekcja Dróg Krajowych i Autostrad  
Oddział w Olsztynie  
Al. Warszawska 89, 10-083 Olsztyn

**KONCEPCJA PROGRAMOWA**  
dla drogi ekspresowej S7  
na odcinku Strzegowo - Pieńki

**PLAN SYTUACYJNY**  
październik 2013r.

Rysunek	2
Arkusz	4a
Skala	1:2000

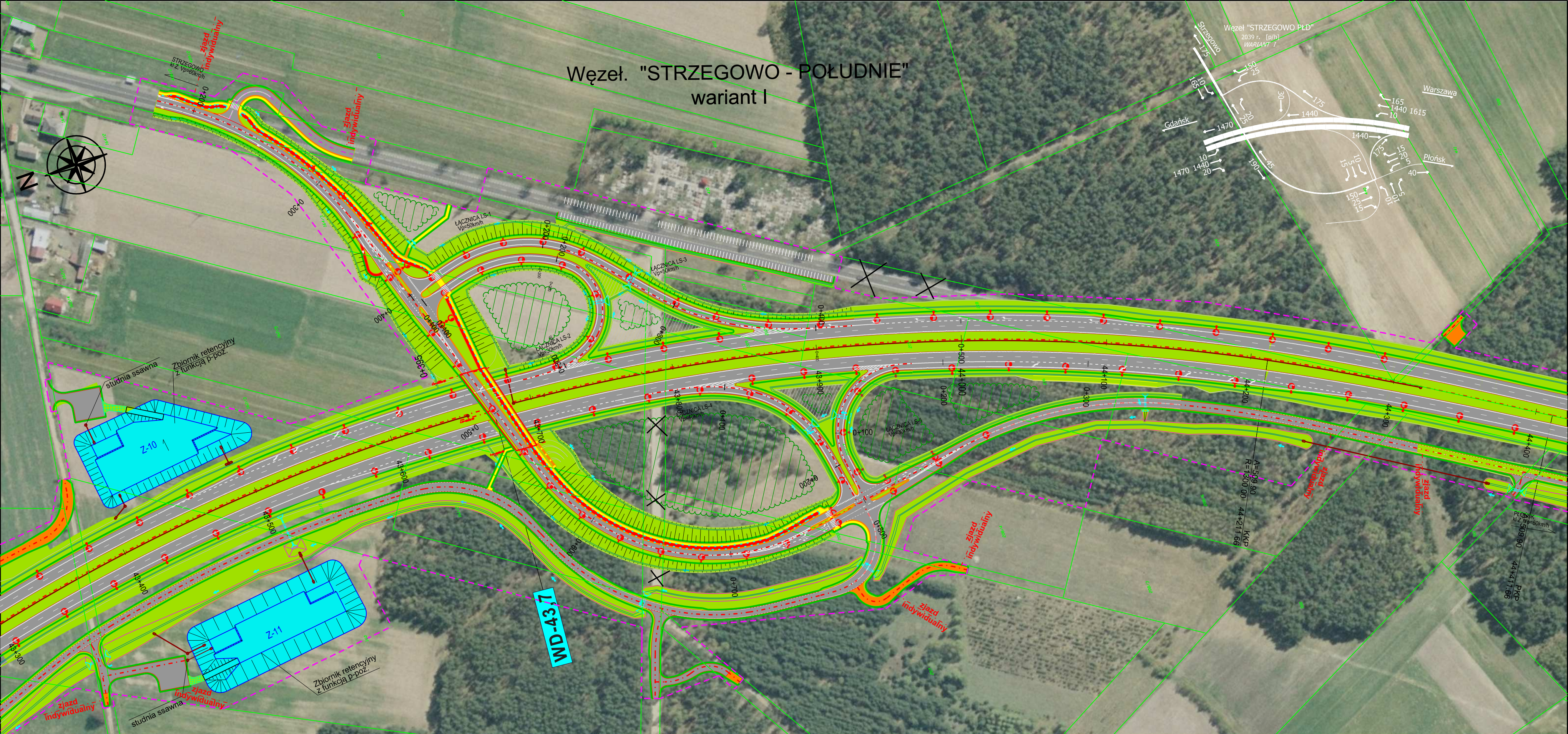






# Węzeł. "STRZEGOWO - POŁUDNIE" wariant I

Węzeł "STRZEGOWO PŁD"  
2039 r. [p/h]  
WARIANT I




 BIURO PROJEKTOWO BADAWCZE DRÓG I MOSTÓW  
**Transprojekt-Warszawa Sp. z o.o.**  
 ul. Koniczynowa 11, 03-612 Warszawa  
 tel.: (22) 832 29 15, fax: (22) 832 29 13, e-mail: transwar@transwar.com

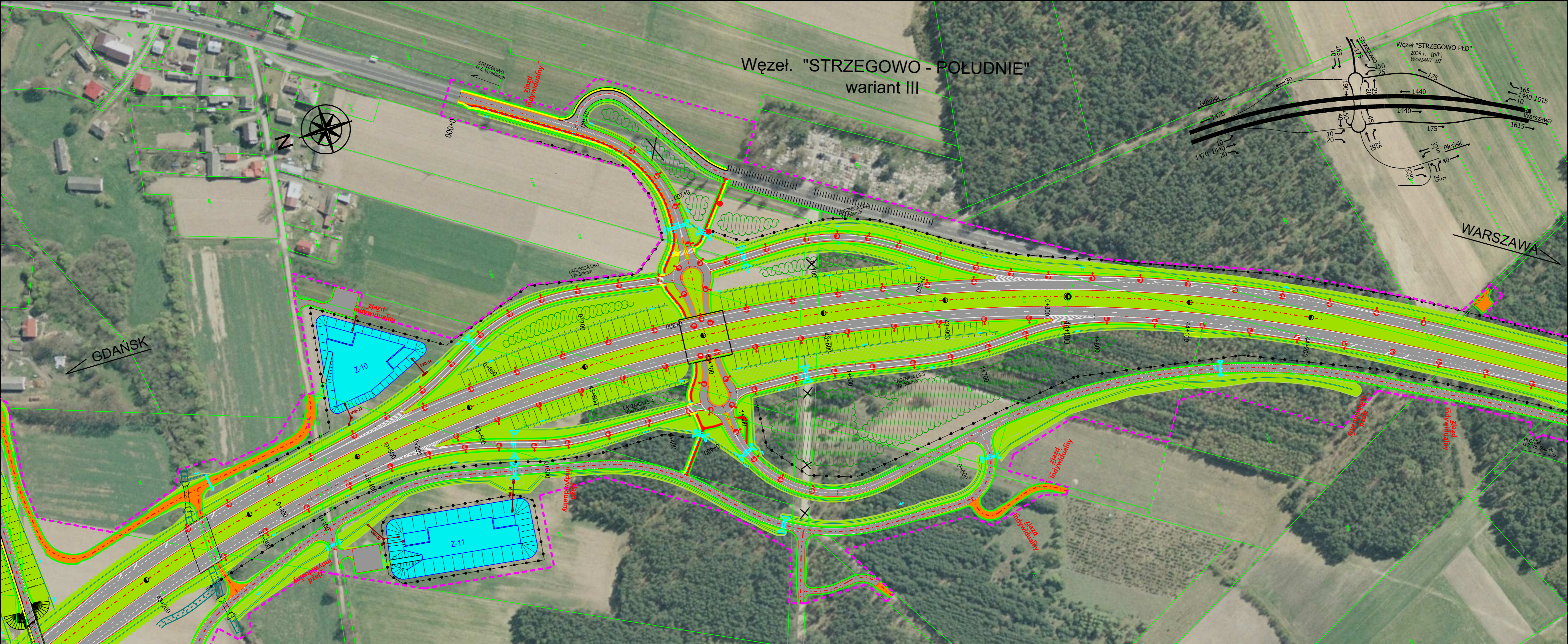

 Generalna Dyrekcja Dróg Krajowych i Autostrad  
 Oddział w Olsztynie  
 Al. Warszawska 89, 10-083 Olsztyn

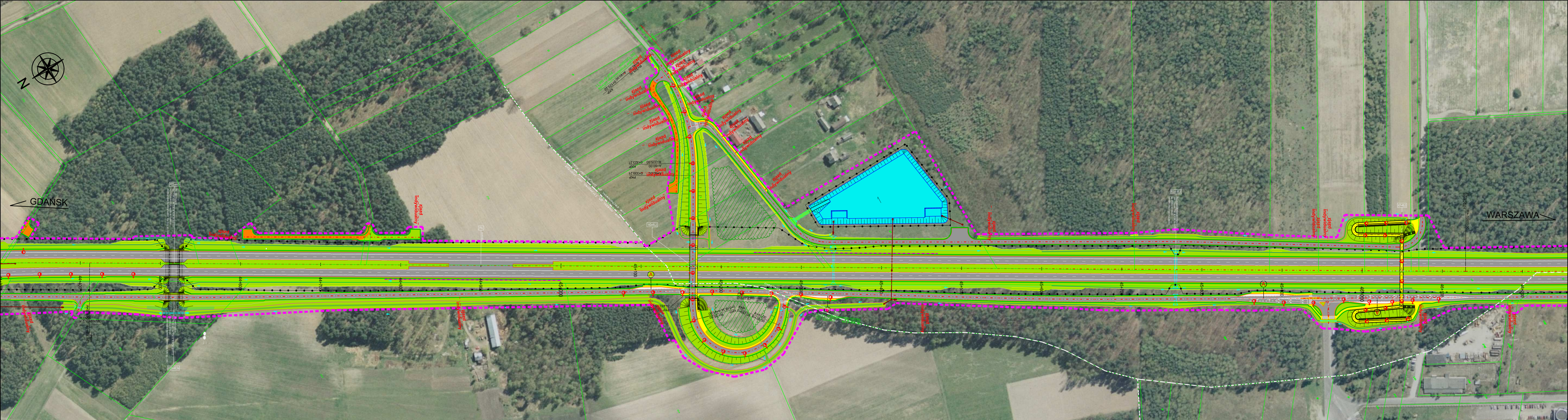
**KONCEPCJA PROGRAMOWA**  
 dla drogi ekspresowej S7  
 na odcinku Strzegowo - Pieńki

**PLAN SYTUACYJNY**  
 październik 2013r.

Rysunek	2
Arkusz	6a
Skala	1:2000

# Węzeł. "STRZEGOWO - POŁUDNIE" wariant III






 BIURO PROJEKTOWO BADCZWE DRÓG I MOSTÓW  
**Transprojekt-Warszawa Sp. z o.o.**  
 ul. Koniczyńska 11, 03-612 Warszawa  
 tel./22) 832 29 15, fax: (22) 832 29 13, e-mail: transwar@transwar.com


 Generalna Dyrekcja Dróg Krajowych i Autostrad  
 Oddział w Olsztynie  
 Al. Warszawska 89, 10-083 Olsztyn

**KONCEPCJA PROGRAMOWA**  
 dla drogi ekspresowej S7  
 na odcinku Strzegowo - Pieńki

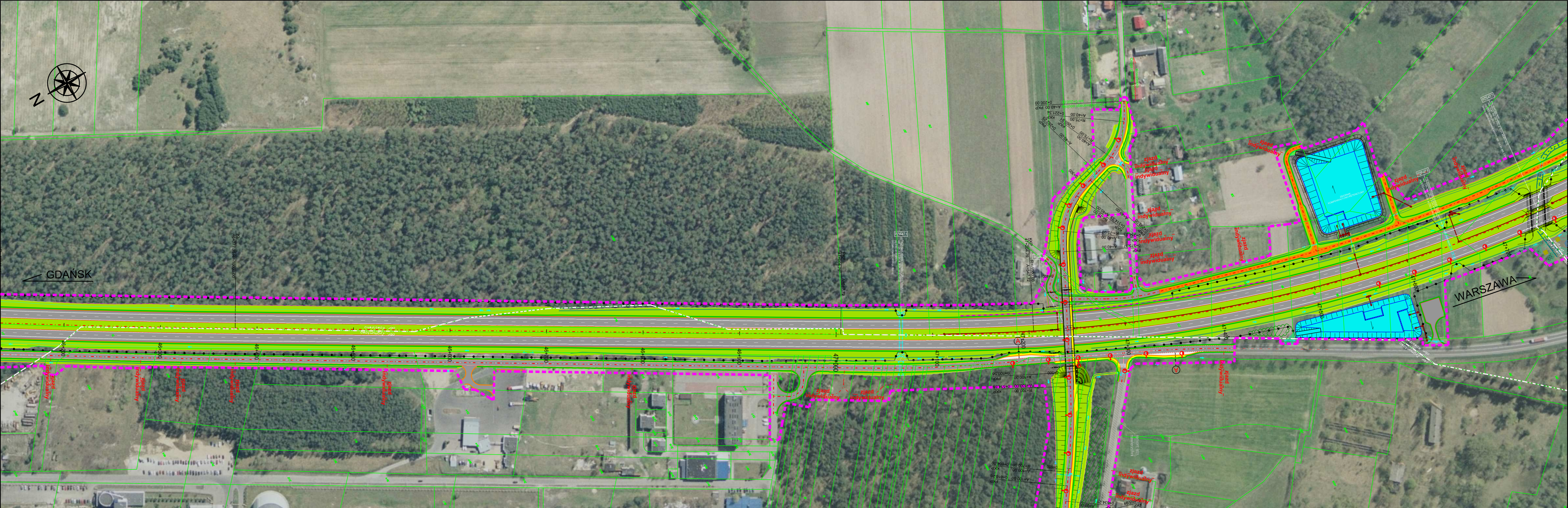
**PLAN SYTUACYJNY**  
 październik 2013r.

Rysunek 2  
 Arkusz 7  
 Skala 1:2000



GDĄSK

WARSZAWA




 BIURO PROJEKTOWO-BADAWCZE DRÓG I MOSTÓW  
**Transprojekt-Warszawa Sp. z o.o.**  
 ul. Koniczynowa 11, 03-612 Warszawa  
 tel.: (22) 832 29 15, fax: (22) 832 29 13, e-mail: transwar@transwar.com


 Generalna Dyrekcja Dróg Krajowych i Autostrad  
 Oddział w Olsztynie  
 Al. Warszawska 89, 10-083 Olsztyn

**KONCEPCJA PROGRAMOWA**  
 dla drogi ekspresowej S7  
 na odcinku Strzegowo - Pieńki

PLAN SYTUACYJNY  
 październik 2013r.

Rysunek	2
Arkusz	8
Skala	1:2000



WARSZAWA

GDANSK



BIURO PROJEKTOWO BADAWCZE DRÓG I MOSTÓW  
**Transprojekt-Warszawa Sp. z o.o.**  
ul. Koniczynowa 11, 03-612 Warszawa  
tel.: (22) 832 29 15, fax: (22) 832 29 13, e-mail: transwar@transwar.com

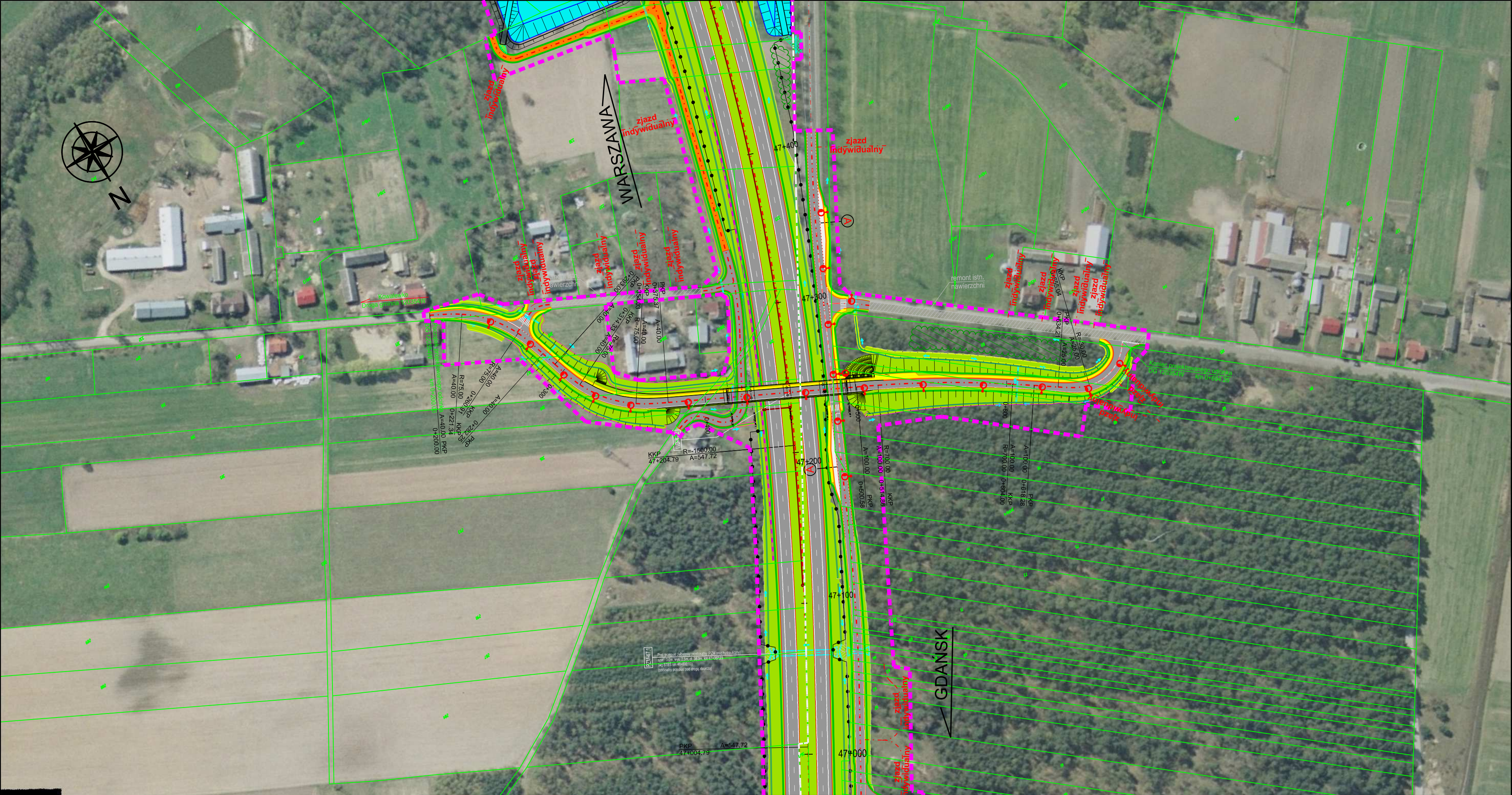


Generalna Dyrekcja Dróg Krajowych i Autostrad  
Oddział w Olsztynie  
Al. Warszawska 89, 10-083 Olsztyn

**KONCEPCJA PROGRAMOWA**  
dla drogi ekspresowej S7  
na odcinku Strzegowo - Pieńki

PLAN SYTUACYJNY  
październik 2013r

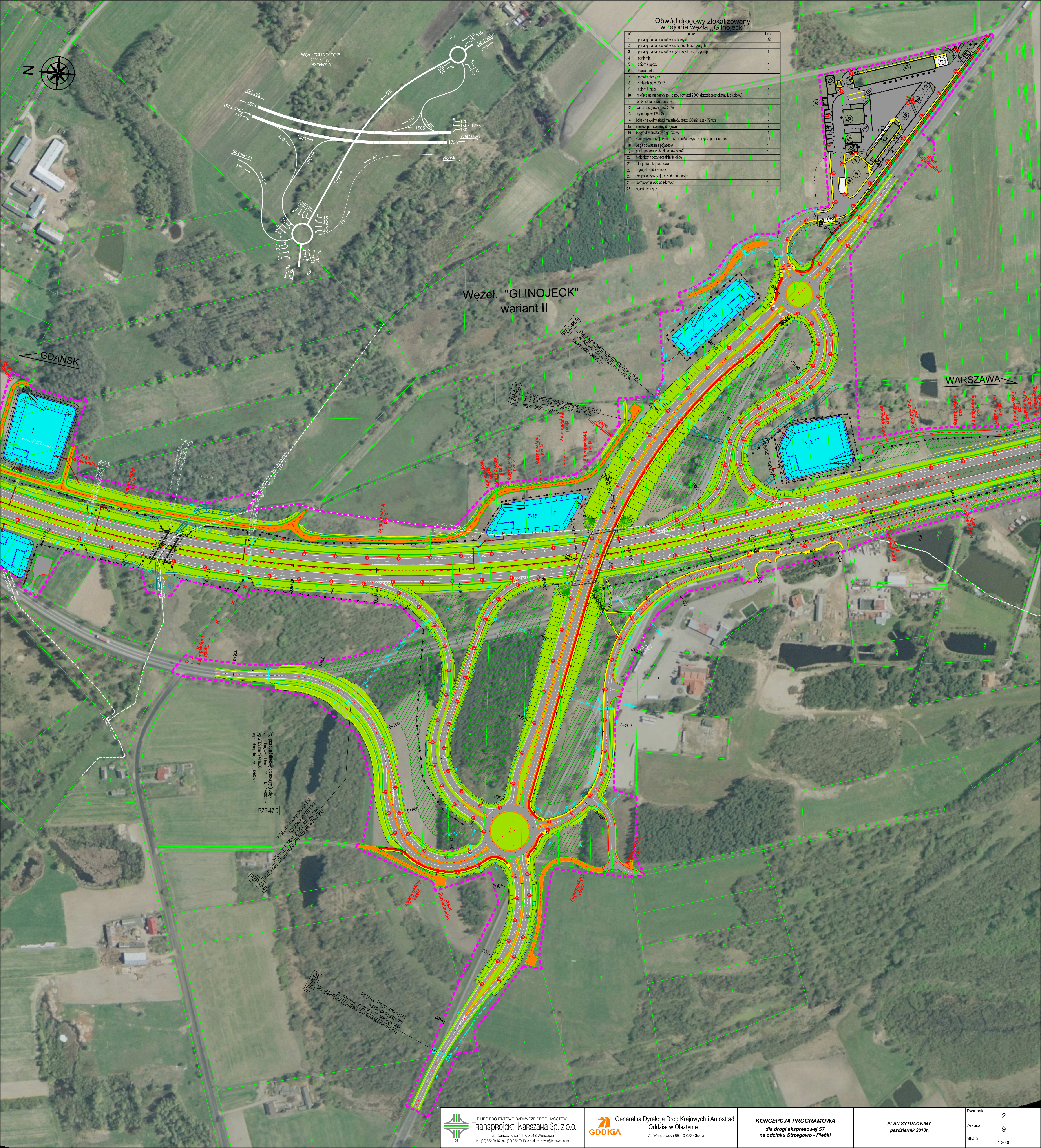
Rysunek	2
Arkusz	8a
Skala	1:2000



Obwód drogowy zlokalizowany w rejonie węzła „Głinojeck”

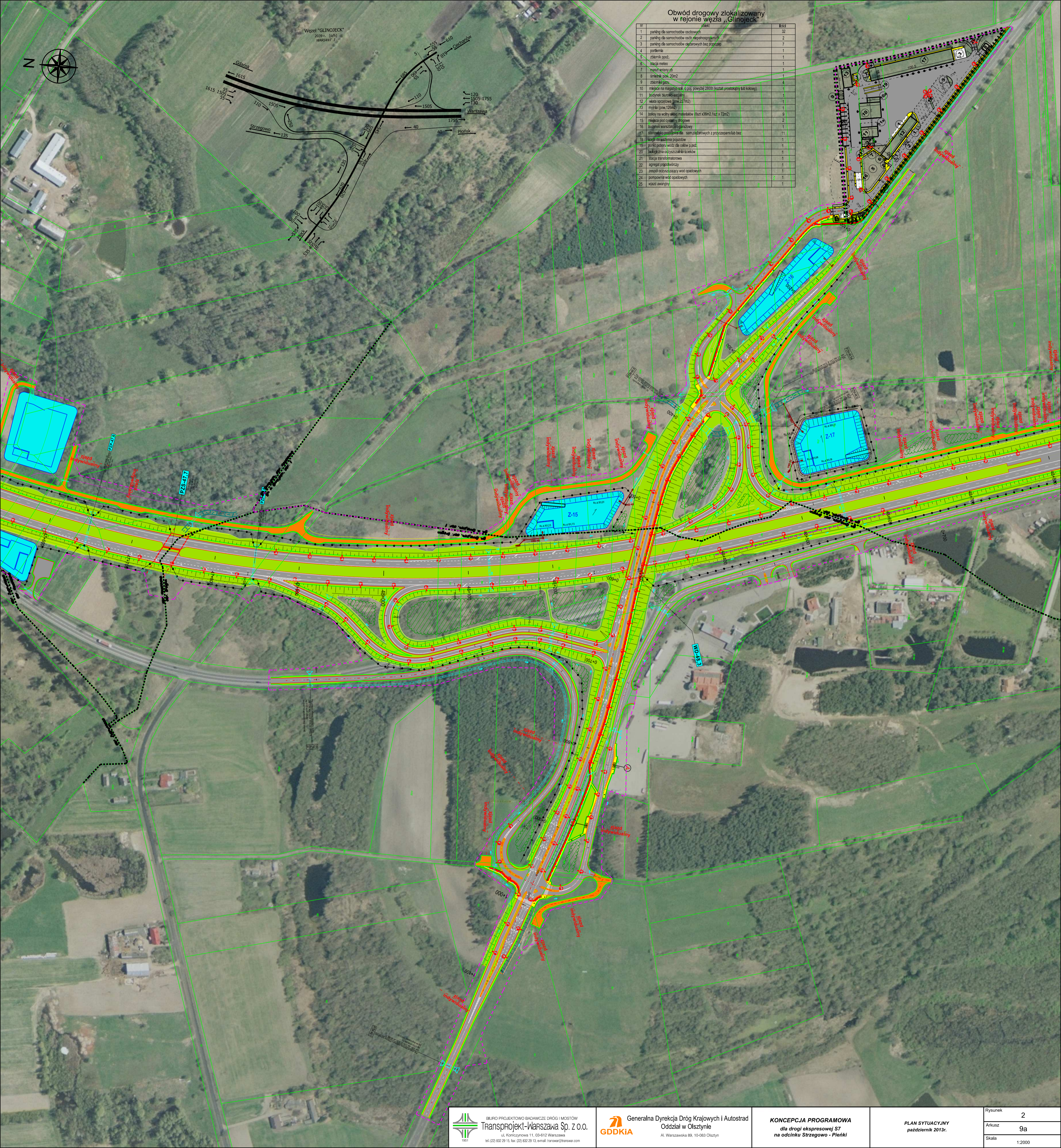
nr	zbiórka	liczba
1	parking dla samochodów osobowych	32
2	parking dla samochodów osob. niepełnosprawnych	2
3	parking dla samochodów ciężarowych bez przyczep	7
4	portiernia	1
5	zbiornik spoc.	1
6	stacja meteo	1
7	zbiornik wodny 65	1
8	łazienka pow. 20m <sup>2</sup>	1
9	zbiornik gaz.	4
10	miejsce na magazynię osł. 0 p.p.; powyżej 2000 (kształt prostokątny lub kołowy)	1
11	biurowiec biurowo-socjalny	1
12	wiatka sprzączowa pow. 227m <sup>2</sup>	1
13	myjnia (pow. 125m <sup>2</sup> )	1
14	boiska na wyczy wkład materiałów (boisz. 20x8m <sup>2</sup> , fasz. x 7m <sup>2</sup> )	9
15	miejsca post. cywilny, drogowy	2
16	biurowiec warsztatowo-ogrodniczy	1
17	stacja obsługi pospolnej dla sam. ciężarowych z przyczepami lub bez	1
18	stacja obsługi pojazdów	1
19	punkty poboru wody dla celów p.poc.	1
20	zadzielniona oczyszczalnia ścieków	1
21	stacja transformatorowa	1
22	agregat prądnicowy	1
23	zbiornik oczyszczający wod. opadłych	1
24	postępowanie wod. opadłych	2
25	wieża awaryjna	1

Węzeł „GLINOJECK” wariant II



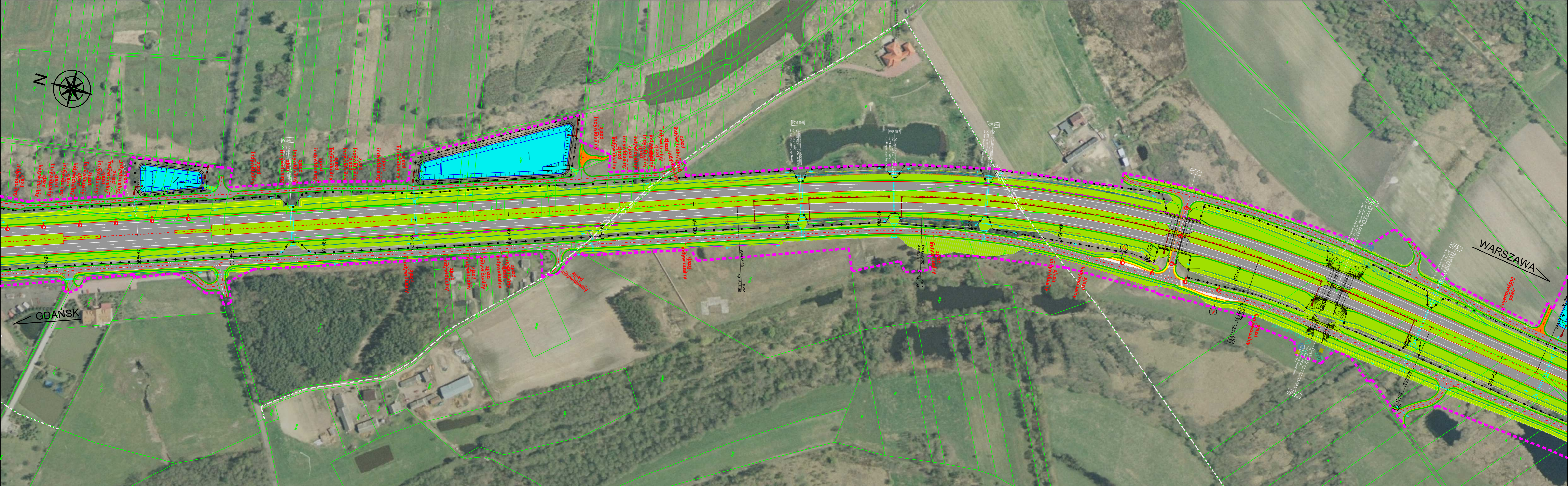
Obwód drogowy zlokalizowany w rejonie węzła „Gliniojeck”

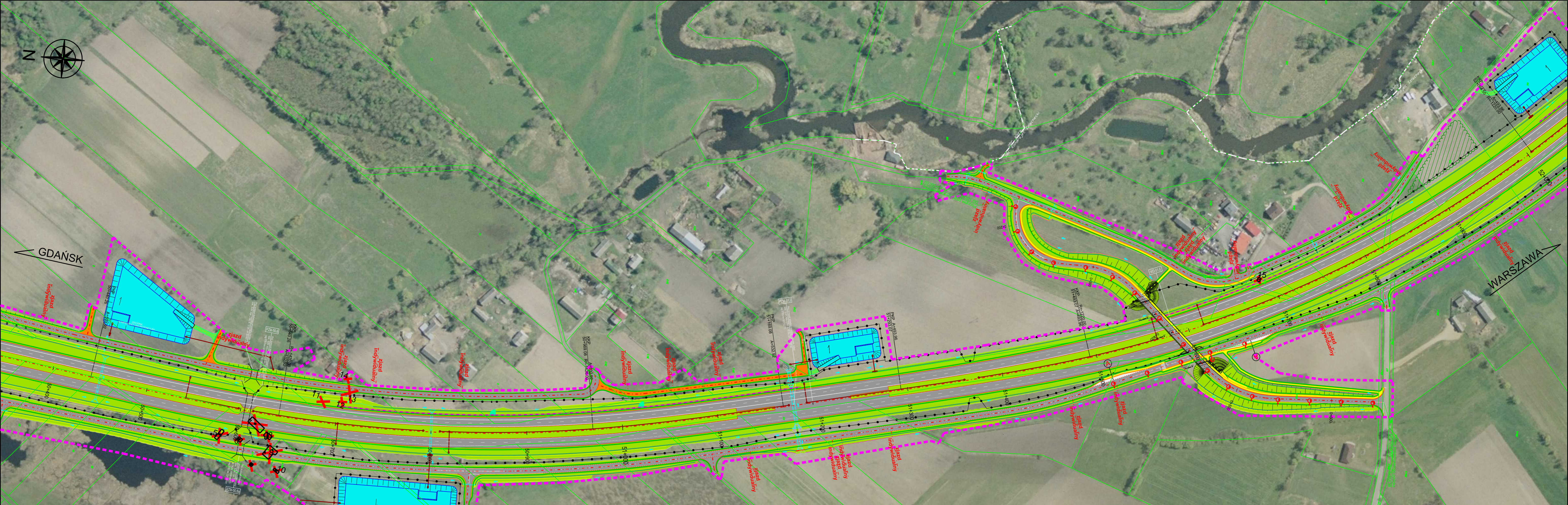
nr	opis	liczba
1	parking dla samochodów osobowych	32
2	parking dla samochodów osob. niepełnosprawnych	2
3	parking dla samochodów ciężarowych bez przyczep	7
4	portiernia	1
5	zbiornik opał.	1
6	stacja meteo	1
7	maszyna septycz.	1
8	śmietnik pow. 20m <sup>2</sup>	1
9	zbiornik gazu	4
10	niekiedy na magazyn soli, a póż. powłoki 2800t (szlaki prostokątne lub kołowe)	1
11	budynki biurowo-socjalny	1
12	wieża sprężowa (pow. 227m <sup>2</sup> )	1
13	myjnia (pow. 125m <sup>2</sup> )	1
14	basen na wody ślasko-śląskie (szer. 40m x 72m)	9
15	niekiedy pod czynniki chłodzące	2
16	budynki warsztatowo-ogrodnicze	1
17	stworząco postępowe dla samodzielnymi z przyczepami lub bez	11
18	łazienki do umycia pojazdów	1
19	punkt poboru wody dla cieków p. pod.	1
20	biogazownia oczyszczalnia ścieków	1
21	stacja transformatorowa	1
22	agregat prądowocny	1
23	zespół oczyszczający wod opadowych	1
24	postojownie wzdł. opadowych	1
25	wieża awaryjna	1












GDAŃSK

WARSZAWA


 BIURO PROJEKTOWO BADAWCZE DRÓG I MOSTÓW  
**Transprojekt-Warszawa Sp. z o.o.**  
 ul. Koniczynowa 11, 03-612 Warszawa  
 tel.: (22) 832 29 15, fax: (22) 832 29 13, e-mail: transwar@transwar.com


**Generalna Dyrekcja Dróg Krajowych i Autostrad**  
 Oddział w Olsztynie  
 Al. Warszawska 89, 10-083 Olsztyn

**KONCEPCJA PROGRAMOWA**  
 dla drogi ekspresowej S7  
 na odcinku Strzegowo - Pieńki

**PLAN SYTUACYJNY**  
 październik 2013r.

Rysunek	2
Arkusz	11
Skala	1:2000



MOP I/II „Rybitwy”  
km 55+100 (str. L)

nr	opis	liczba
1	parking dla samochodów osobowych	22
2	stanowiska postojowe dla ITD i policji	1
3	parking dla samochodów osób niepełnosprawnych	4
4	parking dla samochodów ciężarowych	6
5	parking dla samochodów ciężarowych z przyczepami	15
6	parking dla samochodów osobowych z przyczepami	3
7	parking dla autobusów	3
8	stanowisko postojowe dla pojazdów z materiałami niebezpiecznymi	2
9	stanowisko ważenia i kontroli technicznej pojazdów	1
10	stanowisko zrzutu ścieków z autokarów	1
11	budynek WC	1
12	rezerva terenu pod miejsca piknikowe	14
13	kabina telefoniczna	1
14	śmietnik o pow. 15 m <sup>2</sup>	1
15	zbiornik opoz.	1

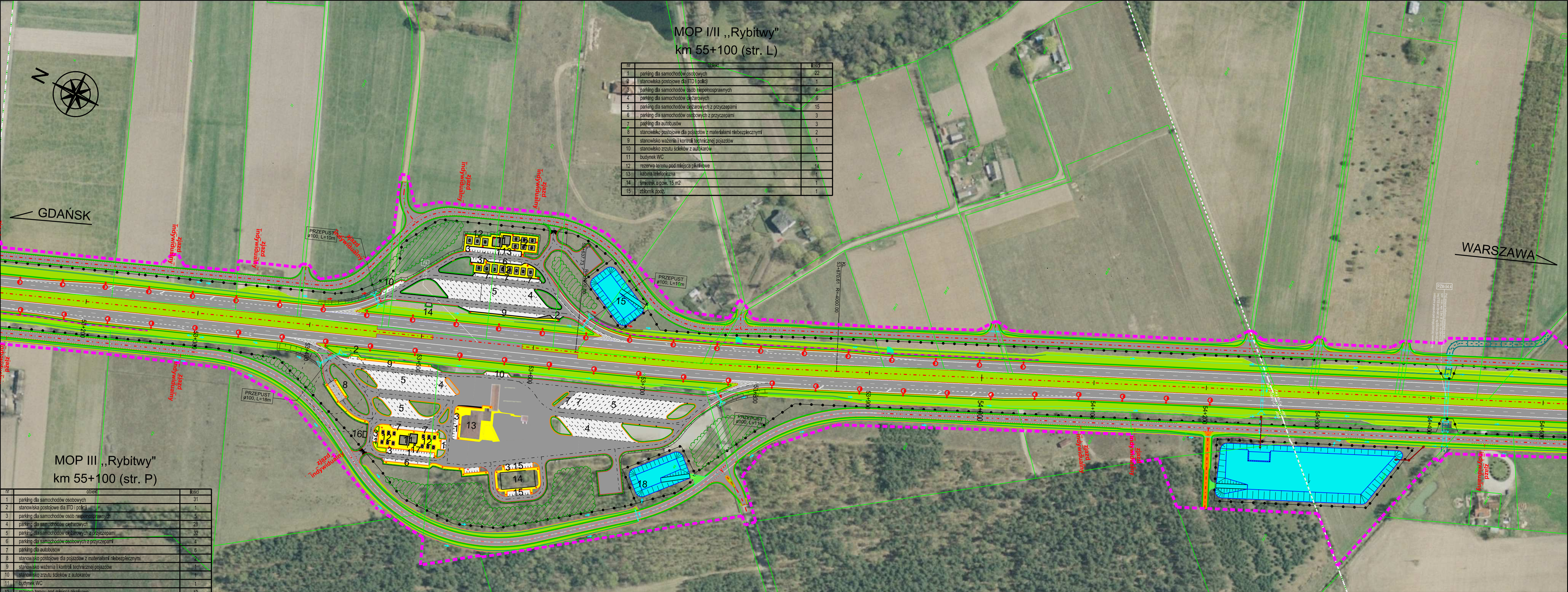


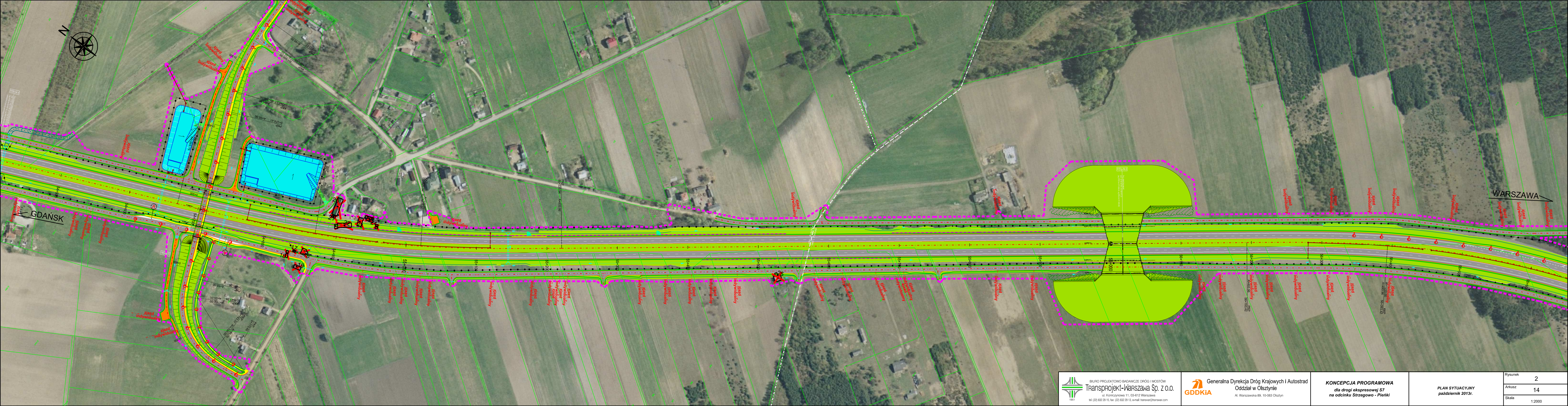
GDAŃSK

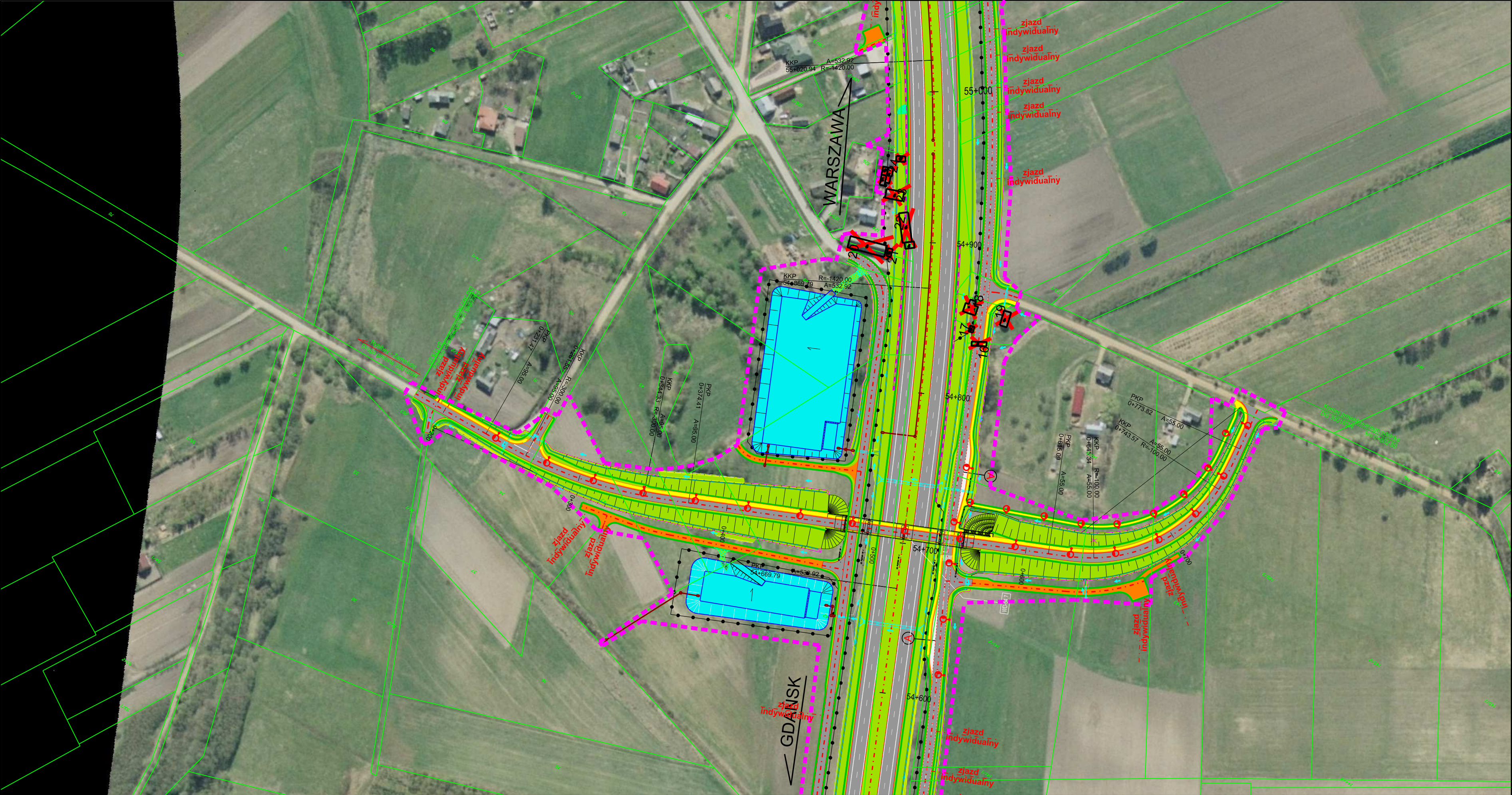
WARSZAWA

MOP III „Rybitwy”  
km 55+100 (str. P)

nr	opis	liczba
1	parking dla samochodów osobowych	31
2	stanowiska postojowe dla ITD i policji	1
3	parking dla samochodów osób niepełnosprawnych	5
4	parking dla samochodów ciężarowych	28
5	parking dla samochodów ciężarowych z przyczepami	32
6	parking dla samochodów osobowych z przyczepami	4
7	parking dla autobusów	6
8	stanowisko postojowe dla pojazdów z materiałami niebezpiecznymi	2
9	stanowisko ważenia i kontroli technicznej pojazdów	1
10	stanowisko zrzutu ścieków z autokarów	1
11	budynek WC	1
12	rezerva terenu pod miejsca piknikowe	12
13	stacja paliw	1
14	część usługowo-hotelowa	1
15	miejsca parkingowe dla części usługowo-hotelowej	23
16	śmietnik o pow. 15 m <sup>2</sup>	1
17	kabina telefoniczna	1
18	zbiornik opoz.	1







BIURO PROJEKTOWO BADAWCZE DRÓG I MOSTÓW  
**Transprojekt-Warszawa Sp. z o.o.**  
 ul. Koniczynowa 11, 03-612 Warszawa  
 tel.: (22) 832 29 15, fax: (22) 832 29 13, e-mail: transwar@transwar.com

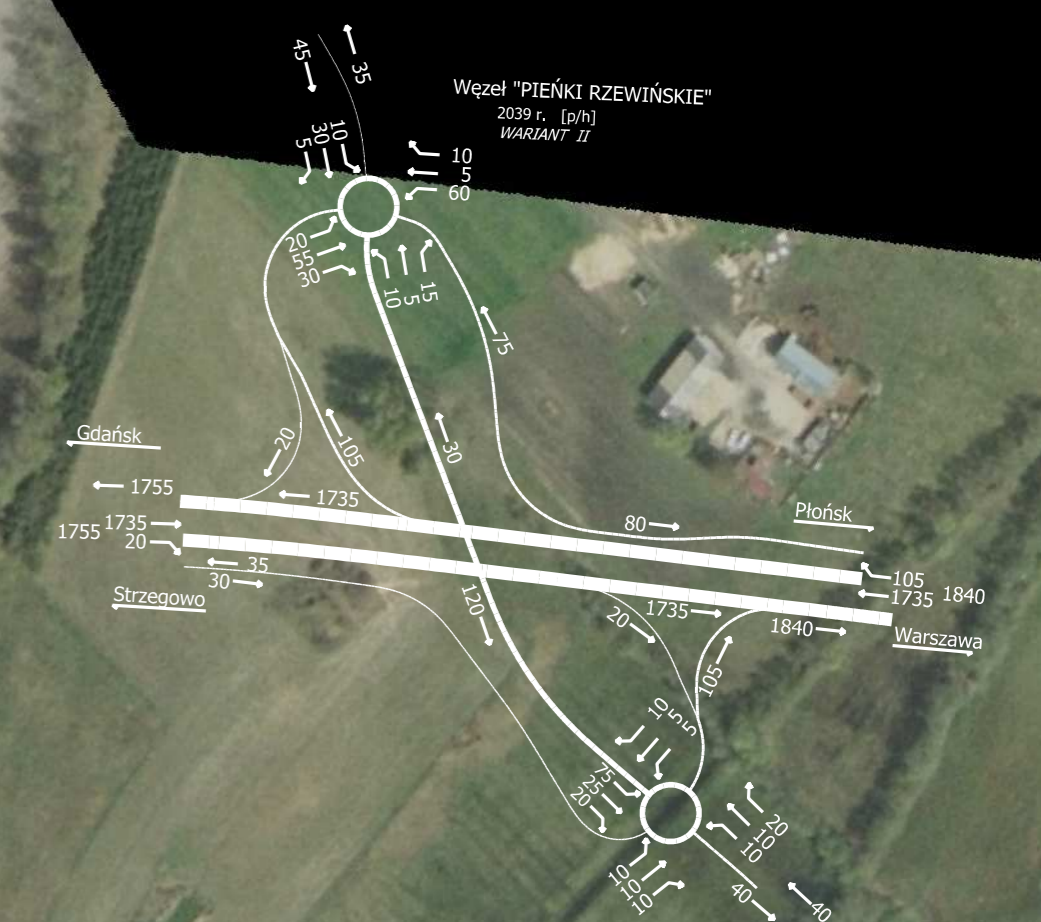


Generalna Dyrekcja Dróg Krajowych i Autostrad  
 Oddział w Olsztynie  
 Al. Warszawska 89, 10-083 Olsztyn

**KONCEPCJA PROGRAMOWA**  
 dla drogi ekspresowej S7  
 na odcinku Strzegowo - Pieńki

**PLAN SYTUACYJNY**  
 październik 2013r.

Rysunek	2
Arkusz	14a
Skala	1:2000

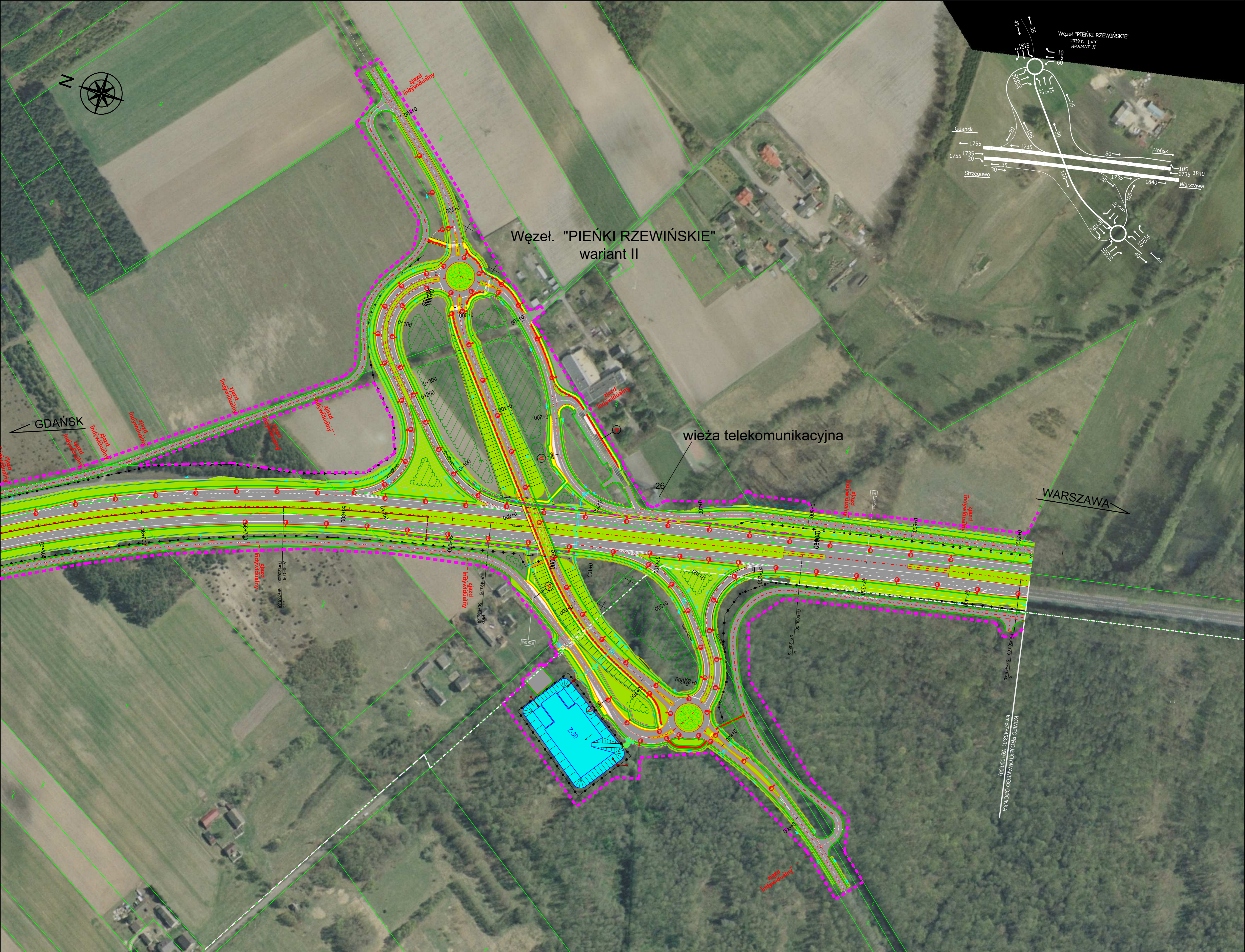


### Węzeł. "PIENKI RZEWIŃSKIE" wariant II

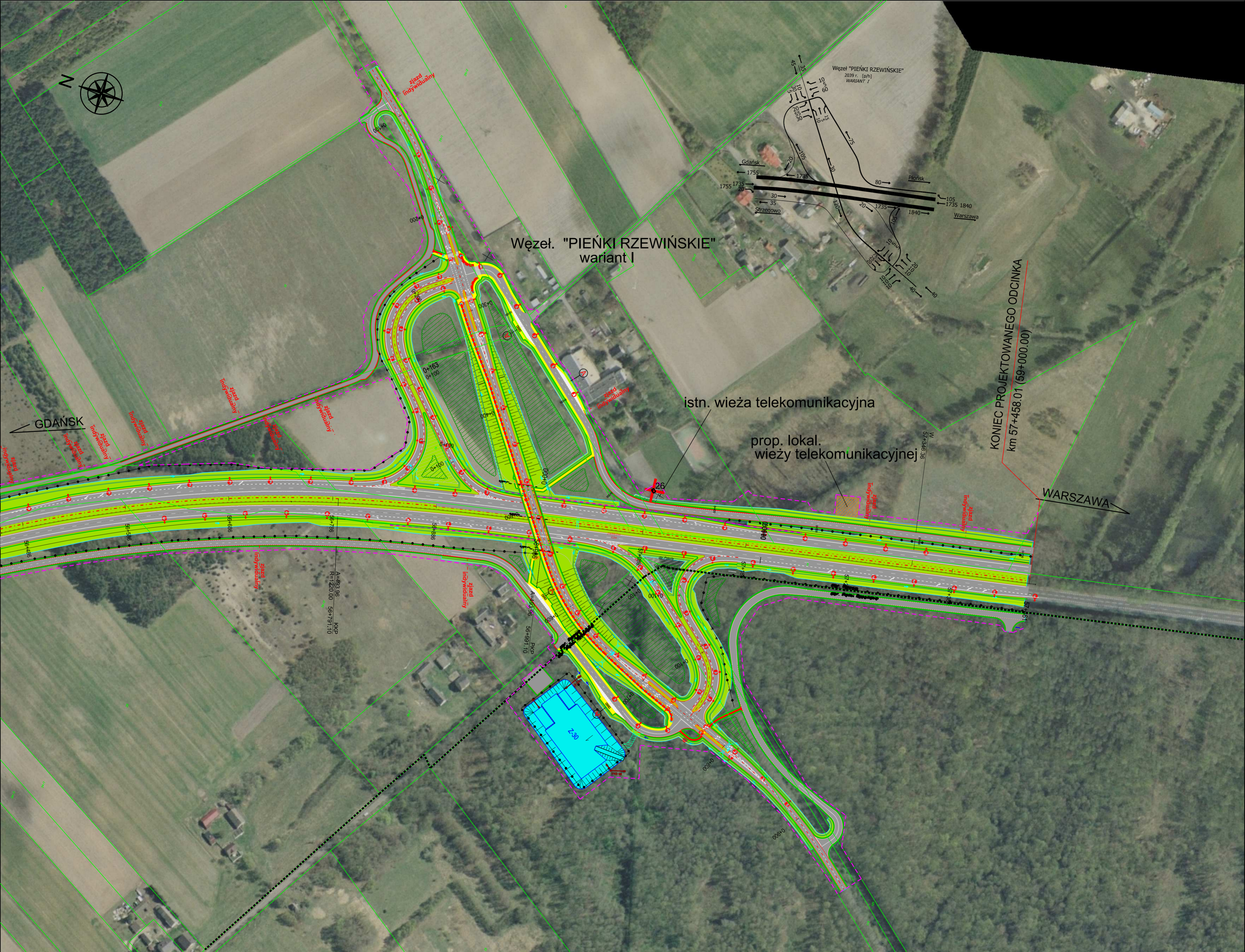
wieża telekomunikacyjna

GDĄŃSK

WARSZAWA









### Węzeł. "PIENKI RZEWIŃSKIE" wariant III

Węzeł "PIENKI RZEWIŃSKIE"  
2039 r. (p/h)  
WARIANT III

wieża telekomunikacyjna

KONIEC PROJEKTOWANEGO ODCINKA  
km 57+458.01 (59+000.00)

GDĄŃSK

WARSZAWA

