








LEGENDA

ELEMENTY PROJEKTOWANEJ DROGI EKSPRESOWEJ S7

-  Granica pasa drogowego
-  Czasowe zajęcie terenu
-  Oś drogi ekspresowej
-  Pozostałe elementy projektowanej drogi ekspresowej



ZABUDOWA

-  Budynki mieszkalne
-  Szkoła
-  Budynki letniskowe
-  Budynki niepodlegające ochronie akustycznej
-  Ekran akustyczny
-  Ekran akustyczny zaproponowane przez Transprojekt Gdański
-  Ekran akustyczny na odcinku S7 od km 484+801,23 do km 487+104,15 (Etap II) - objęte odrębną procedurą

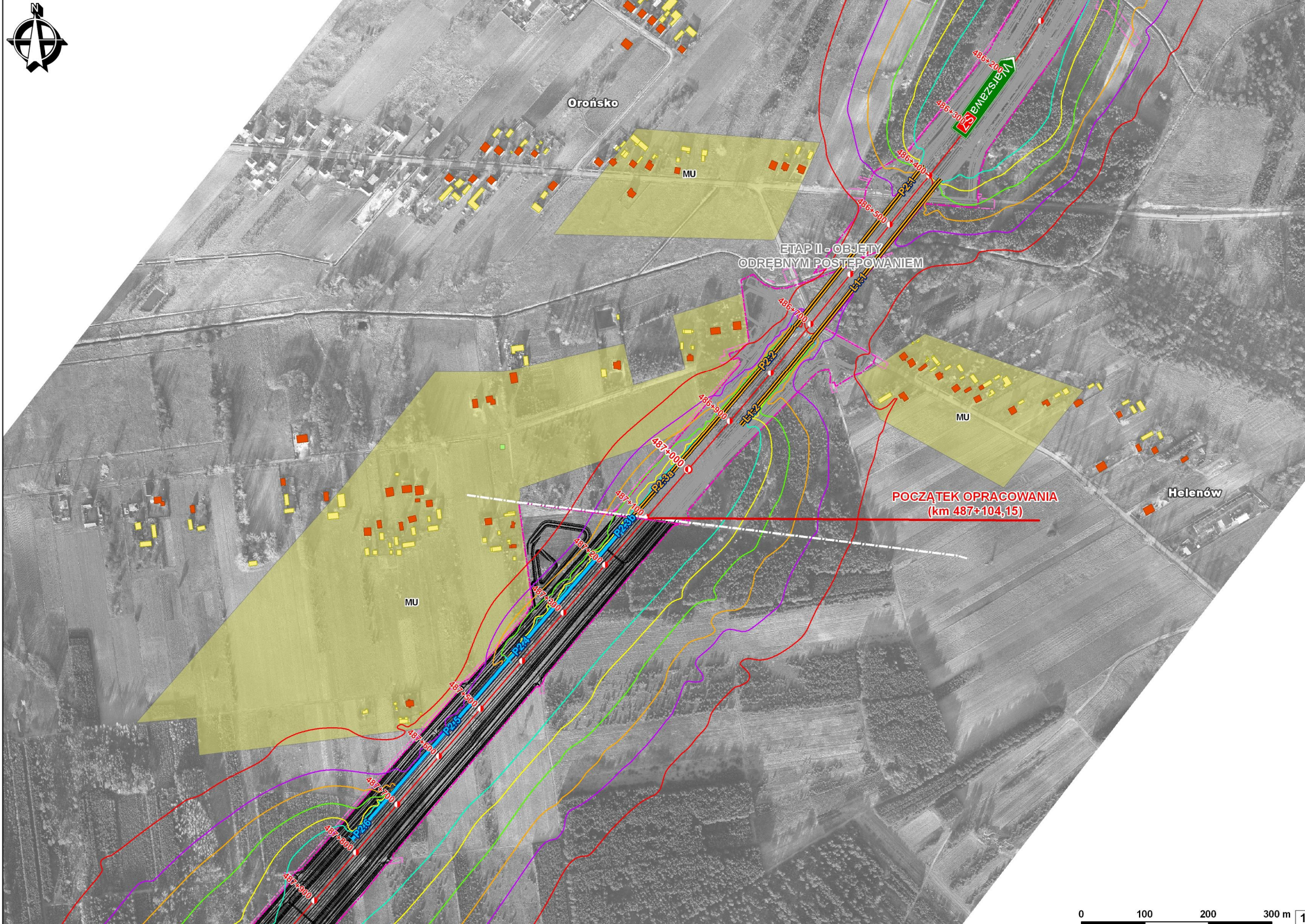
IZOLINIE HAŁASU

-  Zasięgi dopuszczalnych poziomów hałasu 56 dB - pora nocy - rok 2018
-  Zasięgi dopuszczalnych poziomów hałasu 61 dB - pora dnia - rok 2018
-  Zasięgi dopuszczalnych poziomów hałasu 65 dB - pora dnia - rok 2018
-  Zasięgi dopuszczalnych poziomów hałasu 56 dB - pora nocy - rok 2033
-  Zasięgi dopuszczalnych poziomów hałasu 61 dB - pora dnia - rok 2033
-  Zasięgi dopuszczalnych poziomów hałasu 65 dB - pora dnia - rok 2033
-  Proponowane punkty pomiaru hałasu w ramach analizy porealizacyjnej

OBSZARY PODLEGAJĄCE OCHRONIE AKUSTYCZNEJ

-  Tereny zabudowy mieszkaniowej jednorodzinnej (61 dB w porze dnia i 56 dB w porze nocy)
-  Tereny zabudowy mieszkaniowej jednorodzinnej i usługowej (65 dB w porze dnia i 56 dB w porze nocy)
-  Tereny zabudowy mieszkaniowo – usługowej (65 dB w porze dnia i 56 dB w porze nocy)
-  Tereny zabudowy wielorodzinnej (65 dB w porze dnia i 56 dB w porze nocy)
-  Tereny zabudowy usługowej i mieszkaniowej jednorodzinnej (65 dB w porze dnia i 56 dB w porze nocy)
-  Tereny zabudowy usług oświaty (61dB w porze dnia)
-  Tereny sportu i rekreacji (65 dB w porze dnia)
-  Tereny ogródków działkowych (65 dB w porze dnia)
-  Granica gminy

INWESTOR / ZAMAWIAJĄCY		 Generalna Dyrekcja Dróg Krajowych i Autostrad Oddział w Warszawie ul. Mińska 25, 03-808 Warszawa	
JEDNOSTKA PROJEKTOWA:		 TEBODIN Consultants & Engineers Tebodin Poland ul. Tasmowa 7 02-677 Warszawa TEL. (22) 334 41 11 FAX. (22) 334 41 12	
NAZWA INWESTYCJI:			
"Budowa drogi krajowej nr S7 o parametrach trasy ekspresowej na odcinku koniec obwodnicy Radomia- granica województwa mazowieckiego od km 487+104,15 do km 503+357,16 i od km 505+109,25 do km 506+802,18"			
RODZAJ PROJEKTU:			
Raport o oddziaływaniu przedsięwzięcia na środowisko w ramach powtórnej oceny oddziaływania na środowisko			
OBIEKT:		BRANŻA:	
DROGA EKSPRESOWA S7		OCHRONA ŚRODOWISKA	
TYTUŁ RYSUNKU:			SKALA:
PLAN SYTUACYJNY (ZAGOSPODAROWANIA TERENU) Z PRZEBIEGIEM DROGI I IZOFONAMI DOPUSZCZALNEGO POZIOMU HAŁASU W PORZE DZiennej i Nocnej ze skorygowanymi ekranami akustycznymi			1:5000
ZESPÓŁ:			
funkcja	imię i nazwisko:	specjalność	podpis
Opracował	mgr inż. Grzegorz Kowalik	drogowa	
Opracował	mgr Daniel Maranda	ochrona środowiska	
data:	numer umowy:	nr. tomu:	nr. rys.:
09.2013	103/2013	OŚ	Z2
		nr. rewizji:	0



Orońsko

MU

MU

MU

Helenów

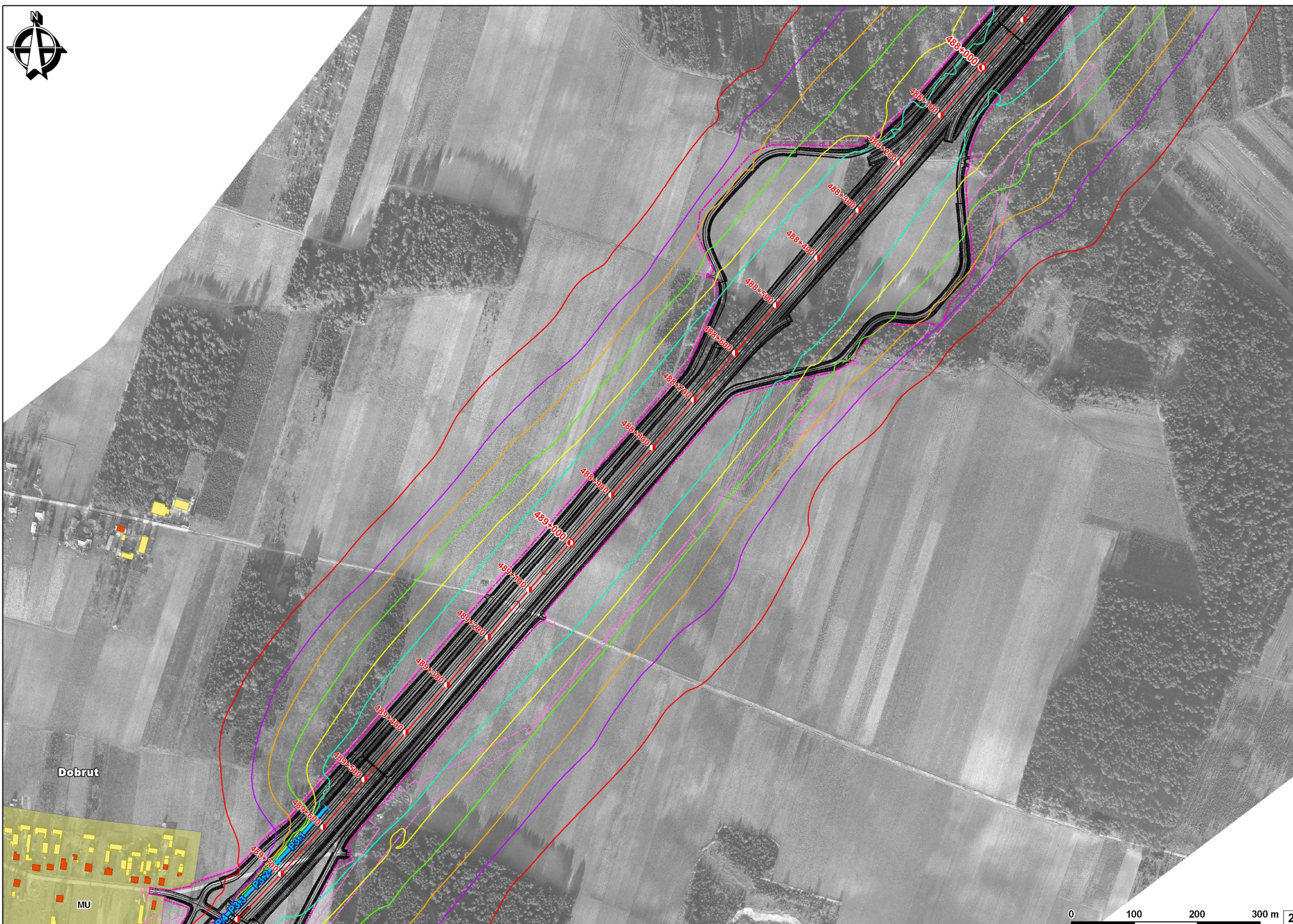
ETAP II - OBJEKT
ODRĘBNYM POSTĘPOWANIEM

POCZĄTEK OPRACOWANIA
(km 487+104,15)

486+200
486+300
486+400
486+500
486+600
486+700
486+800
486+900
487+000
487+100
487+200
487+300
487+400
487+500
487+600
487+700
487+800
487+900

L1
L2
L3
L4
L5
L6
L7
L8
L9
L10
L11
L12
L13
L14
L15
L16
L17
L18
L19
L20
L21
L22
L23
L24
L25
L26
L27
L28
L29
L30
L31
L32
L33
L34
L35
L36
L37
L38
L39
L40
L41
L42
L43
L44
L45
L46
L47
L48
L49
L50
L51
L52
L53
L54
L55
L56
L57
L58
L59
L60
L61
L62
L63
L64
L65
L66
L67
L68
L69
L70
L71
L72
L73
L74
L75
L76
L77
L78
L79
L80
L81
L82
L83
L84
L85
L86
L87
L88
L89
L90
L91
L92
L93
L94
L95
L96
L97
L98
L99
L100

P2
P3
P4
P5
P6
P7
P8
P9
P10
P11
P12
P13
P14
P15
P16
P17
P18
P19
P20
P21
P22
P23
P24
P25
P26
P27
P28
P29
P30
P31
P32
P33
P34
P35
P36
P37
P38
P39
P40
P41
P42
P43
P44
P45
P46
P47
P48
P49
P50
P51
P52
P53
P54
P55
P56
P57
P58
P59
P60
P61
P62
P63
P64
P65
P66
P67
P68
P69
P70
P71
P72
P73
P74
P75
P76
P77
P78
P79
P80
P81
P82
P83
P84
P85
P86
P87
P88
P89
P90
P91
P92
P93
P94
P95
P96
P97
P98
P99
P100



Dobrut

MU



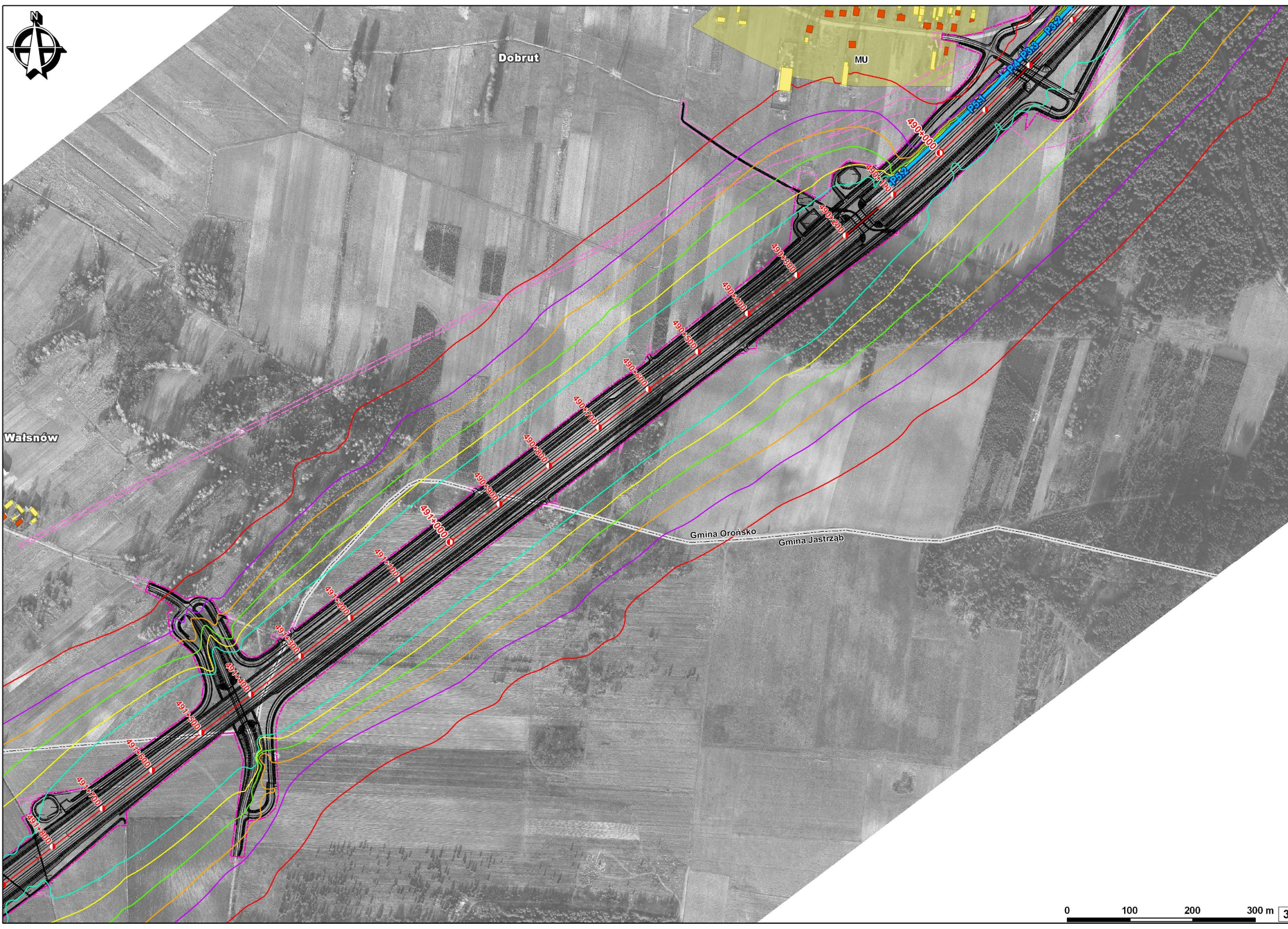
Dobrut

MU

Walsnów

Gmina Oronsko

Gmina Jastrząb





Gmina Szydłowice - obszar wiejski
Gmina Jastrząg

Gmina Oronsko

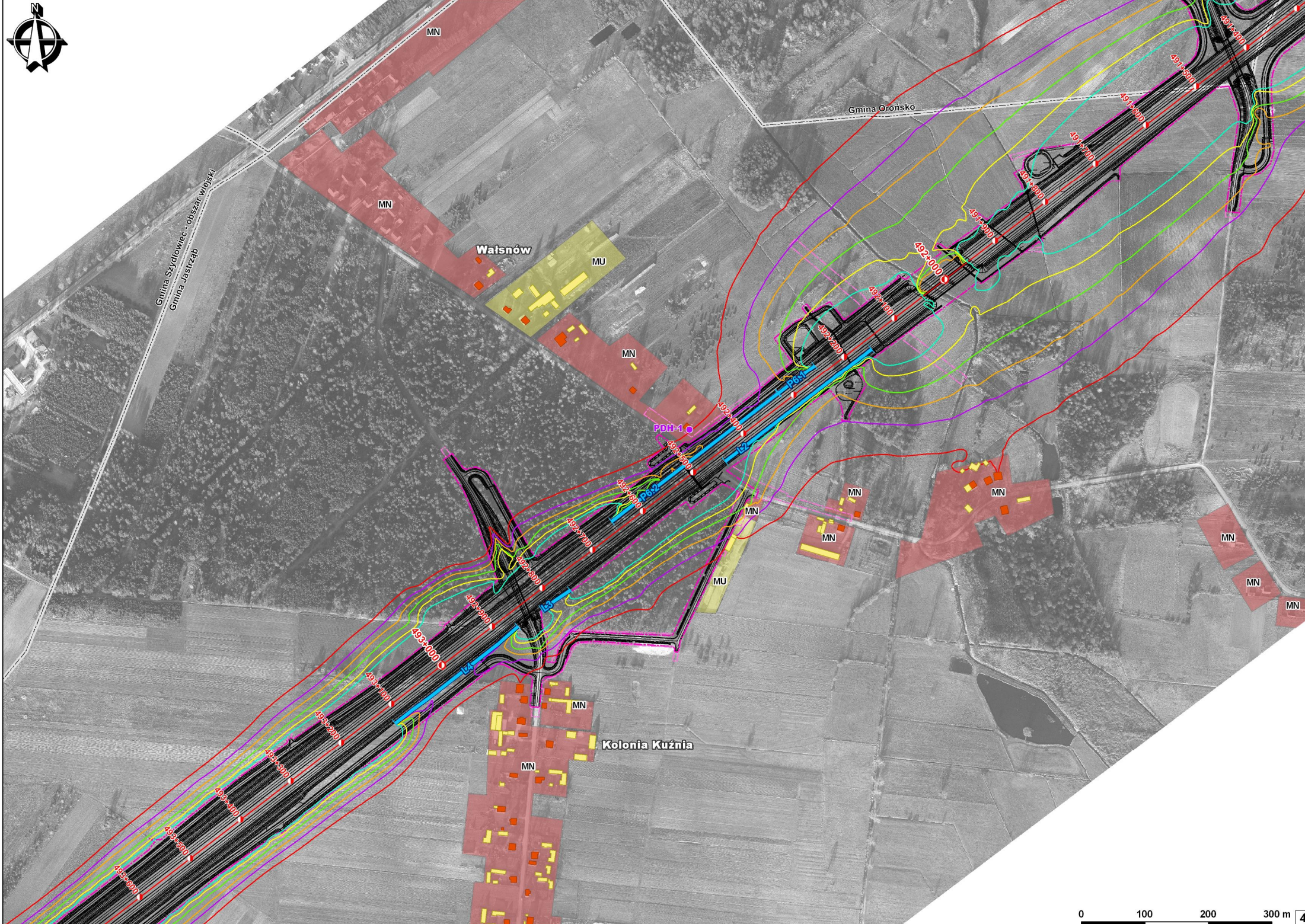
Wąsów

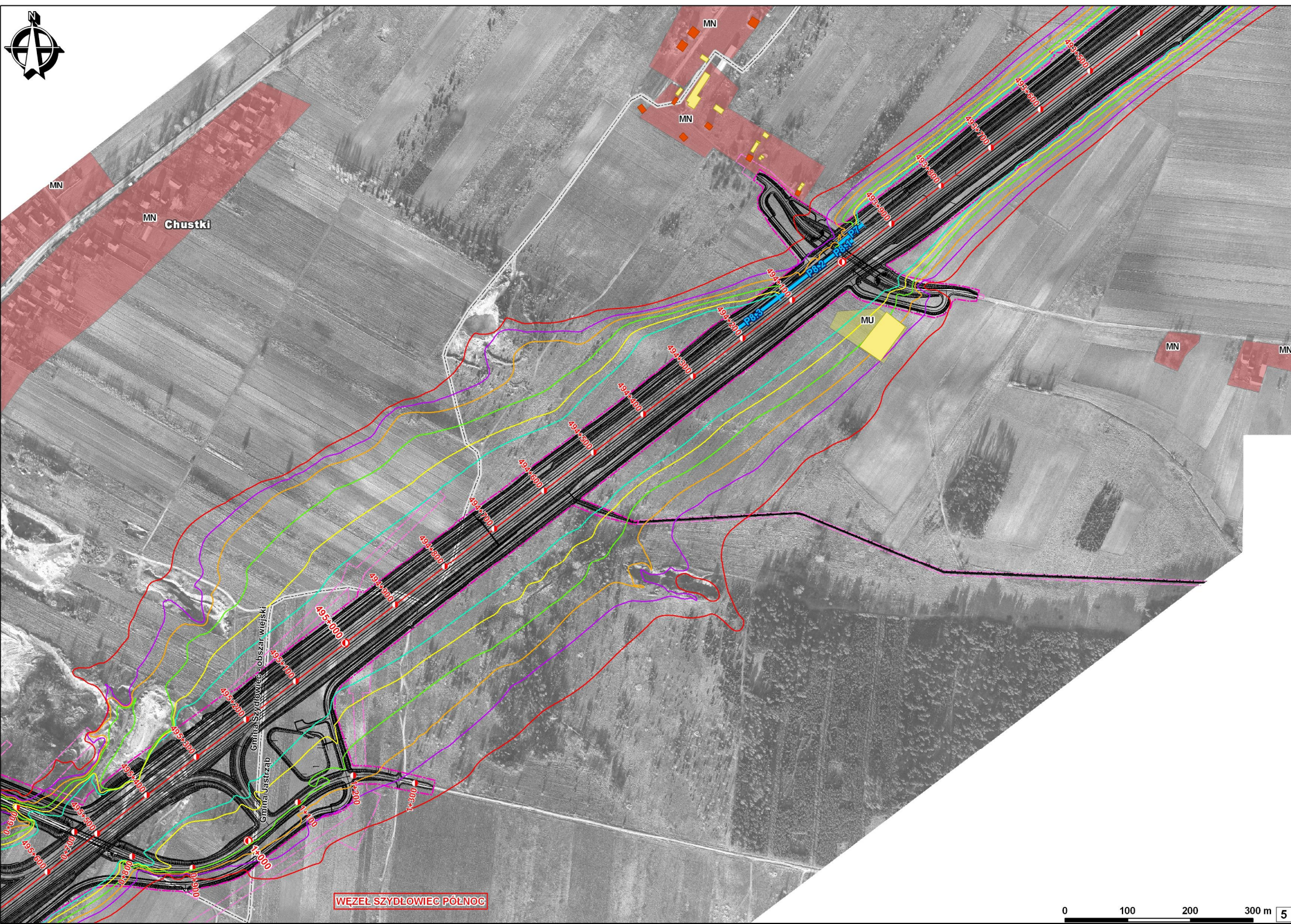
MU

PDH-1

Kolonia Kuźnia

0 100 200 300 m 4





MN

MN

Chustki

MN

MN

MU

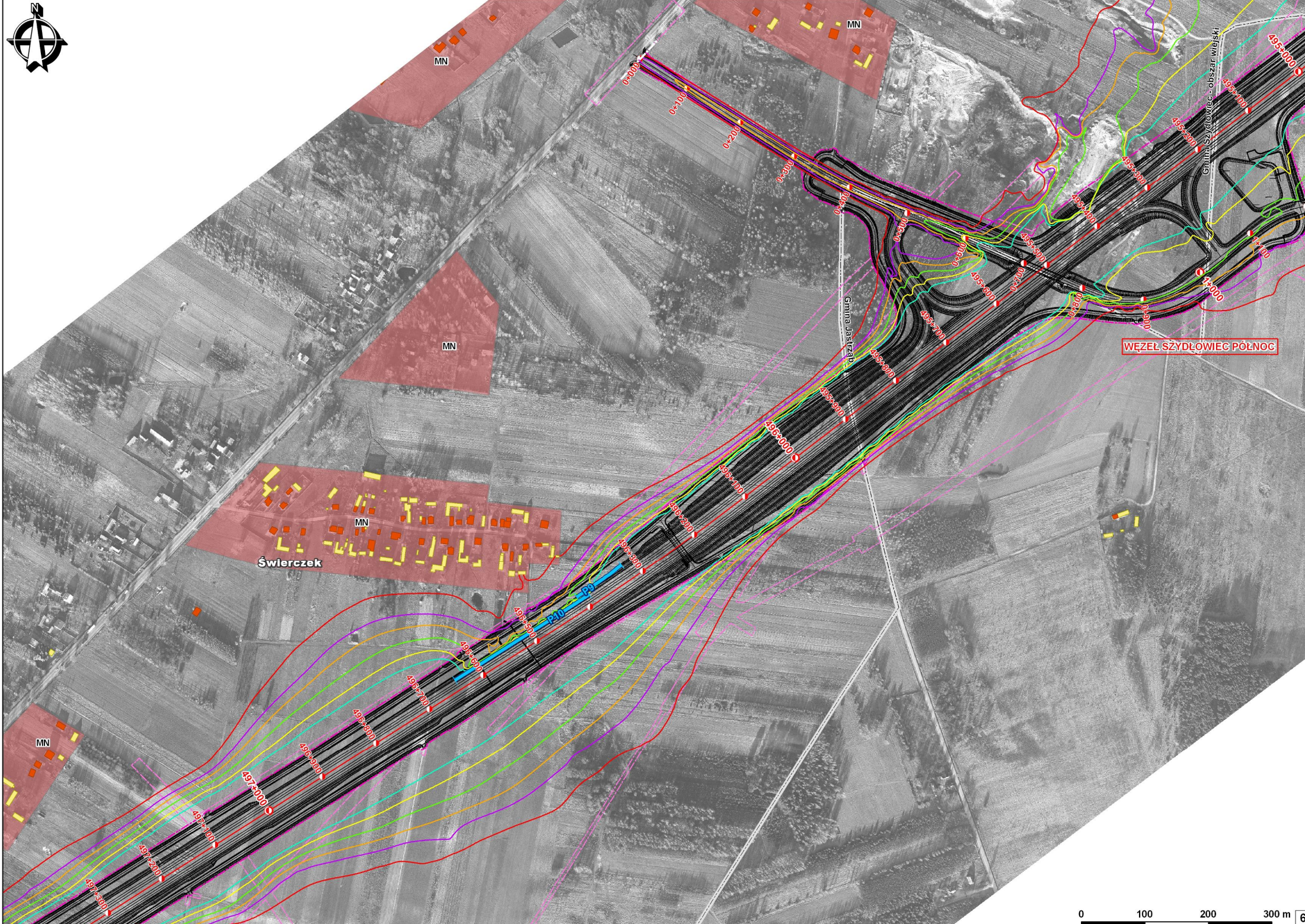
MN

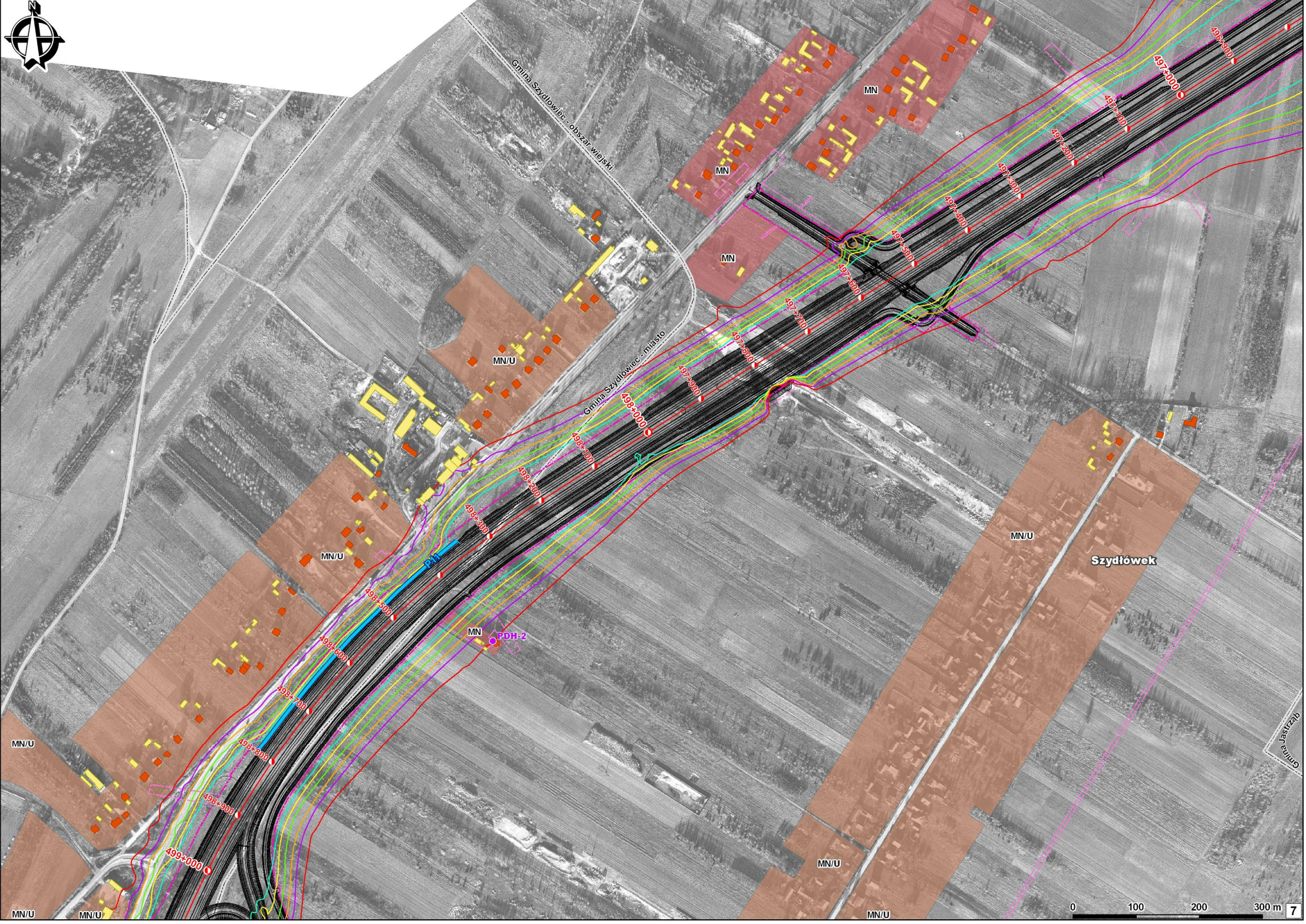
MN

Gmina Sztybelwice - obszar wiejski
Gmina Wątrząb

WĘZEL SZYDŁOWIEC PÓLNOG

0 100 200 300 m





Gmina Szymbowice - obszar wiejski

Gmina Szymbowice - miasto

Szydłówek

Gmina - pastrzyp

0 100 200 300 m

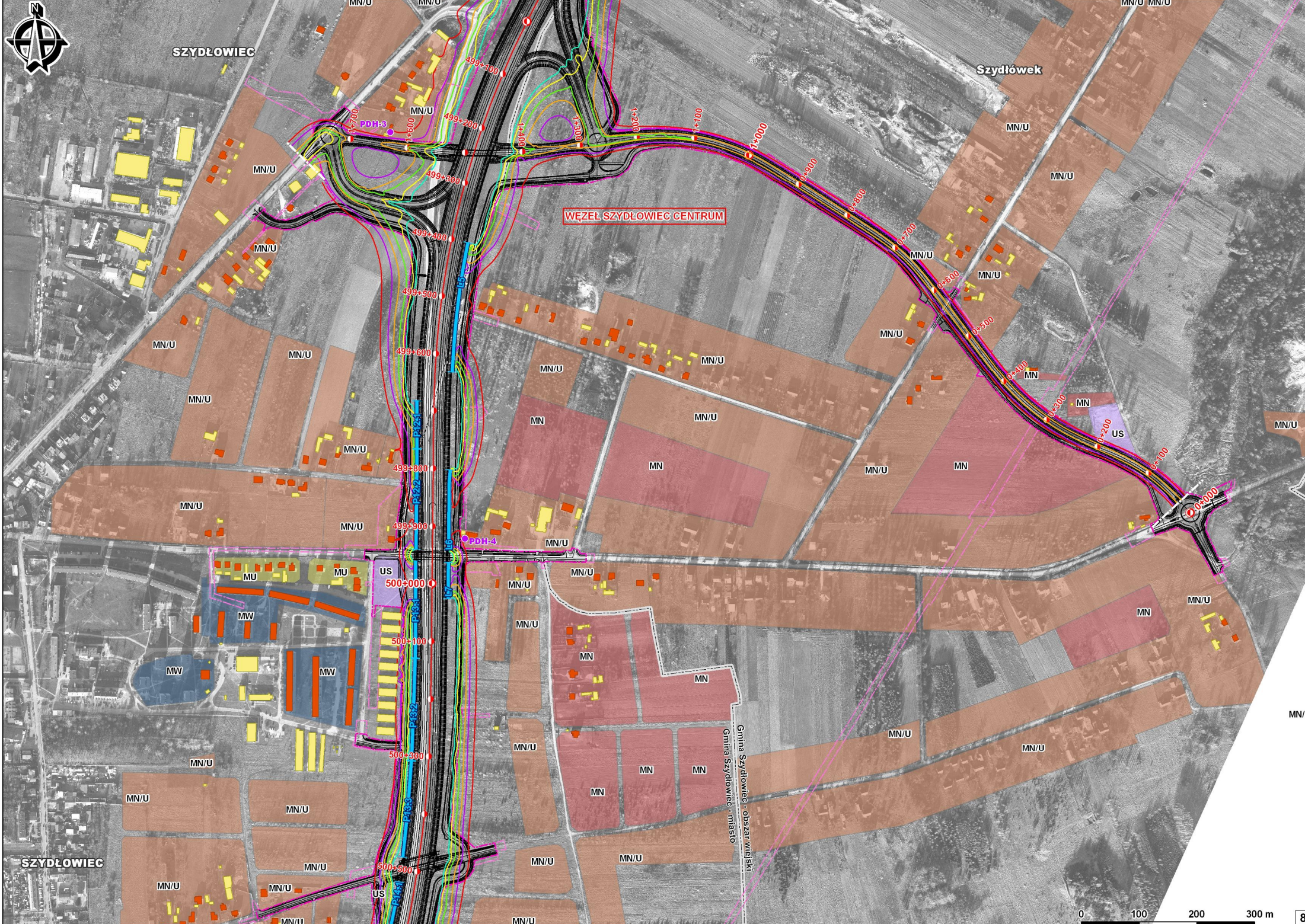


SZYDŁOWIEC

Szydłówek

WĘZEL SZYDŁOWIEC CENTRUM

Gmina Szydłowiec - obszar wiejski
Gmina Szydłowiec - miasto



SZYDŁOWIEC

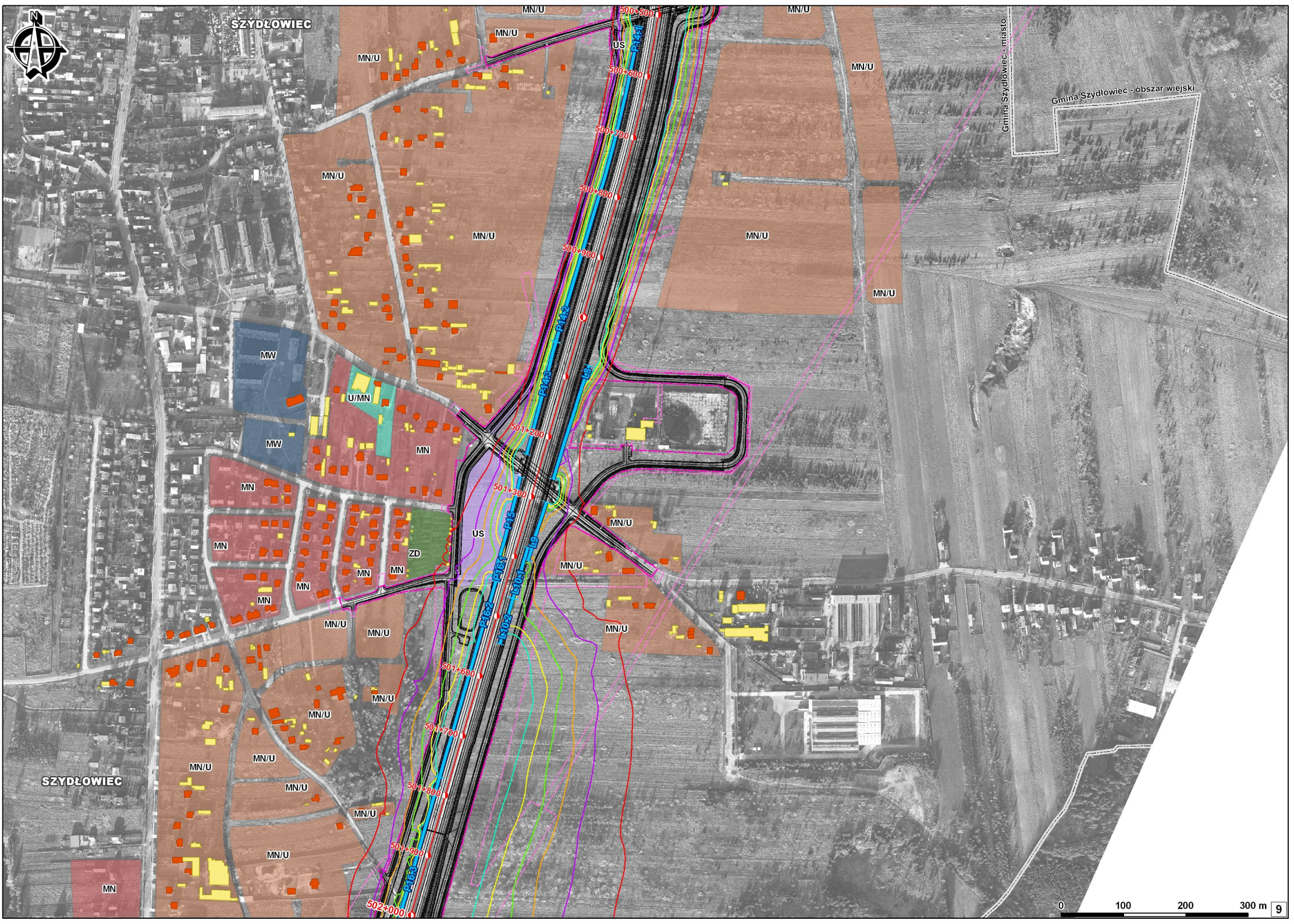
0 100 200 300 m



SZYDŁOWIEC

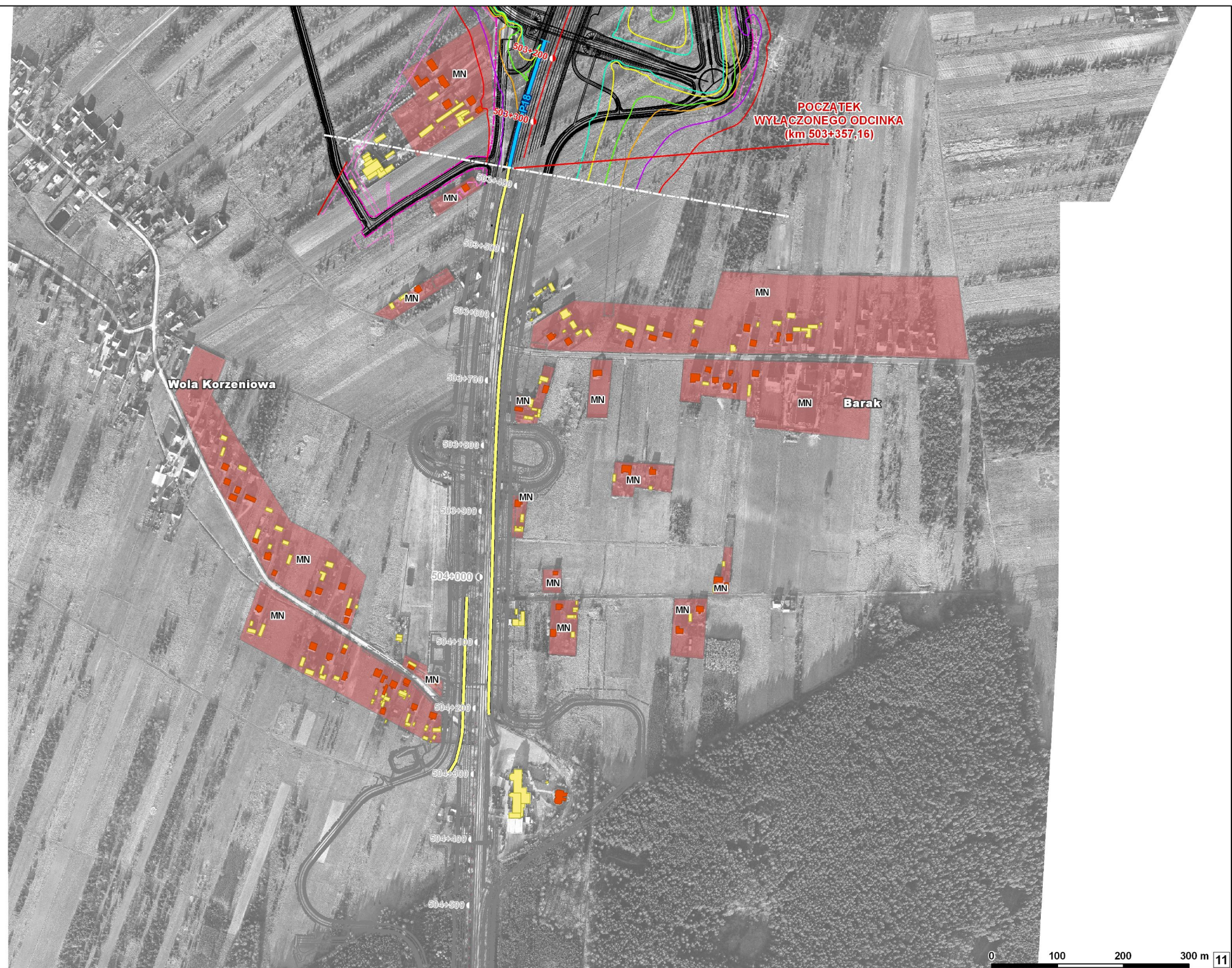
Gmina Szydłowiec - miasto

Gmina Szydłowiec - obszar wiejski



SZYDŁOWIEC





POCZĄTEK
WYŁĄCZONEGO ODCINKA
(km 503+357,16)

Wola Korzeniowa

Barak

MN

MN

503+200

503+300

503+400

503+500

503+600

503+700

503+800

503+900

504+000

504+100

504+200

504+300

504+400

504+500

MN

MN

MN

MN

MN

MN

MN

MN

MN

MN

MN

MN

MN

MN

MN

0

100

200

300 m

11





Gmina Szydłowiec-obszar wiejski

WOJEWÓDZTWO MAZOWIECKIE
WOJEWÓDZTWO ŚWIĘTOKRZYSKIE

Kielce **S7**

505+800
505+900
506+000
506+100
506+200
506+300
506+400
506+500
506+600

KONIEC OPRACOWANIA
(km 506+802,18)