

UWARUNKOWANIA ŚRODOWISKA PRZYRODNICZEGO; PRZYRODA OŻYWIONA

I. Obiekty i obszary objęte ochroną prawną

- rezerwat przyrody "torowe Bagno"
- Warszawski Obszar Chronionego Krajobrazu (WOChK)
- strefa ochrony urbanistycznej w ramach WOChK
- pomnik przyrody

II. Inwentaryzacja przyrodnicza - część botaniczna

1. Siedliska przyrodnicze wymienione w Załączniku I Dyrektywy Siedliskowej
 - 3150 - sianożazca i naturalne eutroficzne zbiorniki wodne ze zbiorowiskami z *Najasphaera*, *Potamogeton*
 - 7140 - toffowańska przajście i trzęsawiska
 - 91D0* - bory i lasy bagienne (siedlisko priorytetowe)

2. Rośliny objęte ochroną na mocy prawa krajowego

- Lp. z inventaryzowane stanowisko
- gatunki roślin:
- Lp - *Ledum palustre* - bagno zwyczajne
 - La - *Lycopodium anisotum* - widlak sarkawowy
 - Nl - *Nuphar lutea* - grzybień biały
 - Cm - *Convolvulus majalis* - konwalia majowa
 - Vo - *Viburnum opulus* - kalina koralowa
 - Hs - *Hyocinum splendens* - gipsik śnieżny
 - Lg - *Leucobryum glaucum* - bielucha śnieżna
 - Pc - *Polytrichum commune* - płonik pospolity
 - Ss - *Sphagnum squarrosum* - torfowiec nieszczęsny
 - Ca - *Cladonia arbuscula* - chrobotek leśny
 - Cr - *Cladonia rangiferina* - chrobotek reniferowy

III. Inwentaryzacja przyrodnicza - część zoologiczna

1. Zwierzęta objęte ochroną gatunkową na mocy prawa krajowego

- stanowiska ptaków i gadoł
- 1, 1a, 2, 5, 6, 9 - żaba wodna (*Pelophylax esculentus*)
 - 3 - żaba jaskiniowa (*Pelophylax lessonae*), żaba wodna (*Pelophylax esculentus*)
 - 4 - trawka zwyczajna (*Triturus vulgaris*), żaba trawna (*Rana temporaria*)
 - 5 - żaba trawna (*Rana temporaria*), żaba moczarowa (*Rana arvalis*), żaba wodna (*Pelophylax esculentus*), jaszczurka żyworodka (*Lacerta vivipara*), jaszczurka zwłocza (*Lacerta agilis*)
 - 7 - ropucha szara (*Bufo bufo*), żaba jeziorowa (*Pelophylax lessonae*), żaba wodna (*Pelophylax esculentus*)
 - 10 - ropucha szara (*Bufo bufo*), żaba jeziorowa (*Pelophylax lessonae*), żaba wodna (*Pelophylax esculentus*), żaskroniec zwyczajny (*Natrix natrix*)
 - 11 - żaba trawna (*Rana temporaria*)

2. Gatunki owadów wymienione w Załączniku II Dyrektywy Siedliskowej:

- miejsca występowania padziwnicy dębowej (*Osmodermia eremita*) rząd starych wierzb

3. Stwierdzenie występowania ssaków objętych ochroną gatunkową na mocy prawa krajowego

- cały obszar
- gatunki zwierząt: wiewiórka - *Sciurus vulgaris*, karczownik - *Arvicola terrestris* (gł. wschodni) - *Erinaceus roumanicus*, kret - *Talpa europaea*, ryświca alpejska - *Sorex araneus*, mroczak późny - *Eptesicus serotinus*

4. Stwierdzenie występowania ssaków kopanych

- miejsca koncentracji zwierząt, zwłaszcza kopanych: łos - *Alces alces*, dzik - *Sus scrofa*, samica europejska - *Capreolus capreolus*

5. Rejony kolizji

- odcinki dróg istniejących na których dochodzi do kolizji pojazdów ze zwierzętami
- odcinki projektowanej drogi S8 na których potencjalnie dochodzi do kolizji pojazdów ze zwierzętami, w tym:
- miejsca o szczególnie dużym ryzyku wystąpienia kolizji ze zwierzętami
- potencjalne kolizje ze szlakami migracyjnymi ptaków (rejonny wzmożonej aktywności ptaków)
- kolizja ze stanowiskami zwierząt chronionych (znieszczenie siedliska)

6. Rozmieszczenie rewirów gatunków ptaków wymienionych w Załączniku I Dyrektywy Ptaki na trasie projektowanych wariantów przebiegu drogi S8

- 1 - żółtnica
- 2 - żuraw
- 3 - dzięcioł czarny
- 4 - dzięcioł brzości
- 5 - orłan
- 6 - siena
- 7 - paszerek
- 8 - lelek

7. Rozmieszczenie rewirów gatunków ptaków o statusie SPEC 2 i SPEC 3 na trasie projektowanych wariantów przebiegu drogi S8

- 1 - kurostawa
- 2 - czajka
- 3 - słonka
- 4 - dzięcioł żółty
- 5 - skowronek
- 6 - srokożółć

8. Rozmieszczenie rewirów gatunków ptaków sponurzających na trasie projektowanych wariantów przebiegu drogi S8

- 1 - krogulec
- 2 - myśzołw
- 3 - jastrząb

IV. Szata roślinna

- lasy i powierzchnie zadrzewione, w tym:
- lasy Nadleśnictwa Czerwinka
- lasy prywatne
- typy siedliskowe lasu:
 - BMbW - bór mieszany świeży
 - MBW - las mieszany świeży
 - Lw - las wilgotny
 - BMW - bór mieszany wilgotny
 - MBW - las mieszany wilgotny
 - LMB - las mieszany bogobny
 - MBW - bór wilgotny
 - Cl - ols

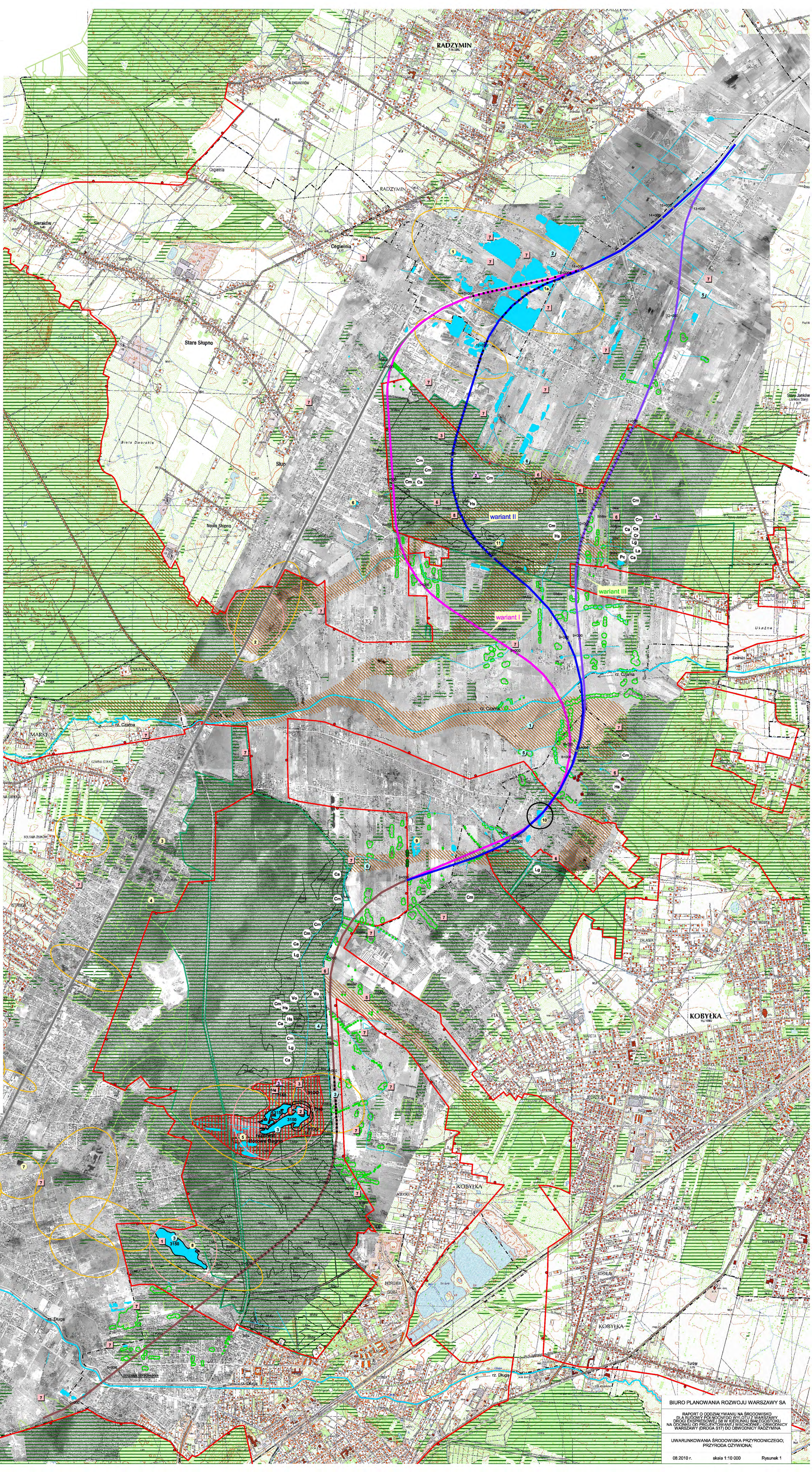
grupy zadrzewień i zarodki, pojedyncze drzewa wyróżniające się w terenie

V. Przebieg dróg

- istniejąca droga krajowa nr 8 (wariant "0")
- Projektowana droga ekspresowa S8
- odcinek wzdłużny we wszystkich wariantach (warianty I, II i III) z kilometrażem
- wariant I z kilometrażem
- wariant II i III z kilometrażem
- wariant III z kilometrażem

VI. Czynienia linie

- granice administracyjne
- wody otwarte
- rzeki i cieki



UWARUNKOWANIA ŚRODOWISKA PRZYRODNICZEGO; PRZYRODA NIEOŻYWIONA; ŚRODOWISKO KULTUROWE

- I. Obiekty i obszary objęte ochroną prawną**
- rezerwat przyrody "Korowe Bagno"
 - Warszawski Obszar Chronionego Krajobrazu (WOChK)
 - strefa ochrony urbanistycznej w ramach WOChK
 - pomnik przyrody
- II. Warunki gruntowe**
- tereny przekształceniowe
 - złoża surowców
 - tereny górnicze
- III. Hydrografia**
- wody otwarte
 - rzeki i ciekły
 - granice zlewni
- IV. Wybrane elementy ukształtowania powierzchni terenu**
- dolina rzeki Czarnej
 - wydmny
- V. Użytki rolne**
- RV
- rodzaj użytku:
R - grunty orne
Ps - pastwiska
L - łąki
klasa użytku:
IV, V, VI
- VI. Środowisko kulturowe**
- obiekty zabytkowe wpisane do rejestru zabytków
 - stanowiska archeologiczne
 - strefy obserwacji archeologicznych
- VII. Urządzenia gospodarki komunalnej**
- ujęcia wody ze strefami ochronnymi
- VIII. Przebieg dróg**
- liniowa droga krajowa nr 8 (wariant "0")
 - Projektowana droga ekspresowa S8
 - odcinek wspólny we wszystkich wariantach (warianty I, II i III) z kilometrażem
 - wariant I z kilometrażem
 - wariant II i III z kilometrażem
 - wariant III z kilometrażem
- IX. Oznaczenia Inne**
- granice administracyjne

