

11

Rysunek

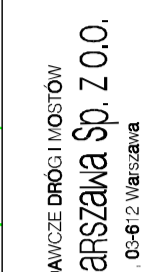
1

Skala

PLAN STRUKTURALNY

KONCEPCJA PROGRAMOWA
dla drogi ekspresowej S8
na odcinku w Dremlicza - w Radzymińcu

Generalna Dyrekcja Dróg Krajowych i Autostrad
Oddział w Warszawie
ul. Mińska 25, 01-808 Warszawa



BIURO PROJEKTOWO BADAWCZE I KONTROLNY
TRANSPROJEKT-WARSZAWA SP. Z O.O.
ul. Łódzka 11, 01-643 Warszawa
KRS 0000282381, NIP 525-202-82-91, REGON 141549184

Wieloletni projektant P.D.T.
Wieloletni projektant P.D.T.
Wieloletni projektant P.D.T.

Wieloletni projektant P.D.T.
Wieloletni projektant P.D.T.
Wieloletni projektant P.D.T.

Wieloletni projektant P.D.T.
Wieloletni projektant P.D.T.
Wieloletni projektant P.D.T.

Wieloletni projektant P.D.T.
Wieloletni projektant P.D.T.
Wieloletni projektant P.D.T.

Wieloletni projektant P.D.T.
Wieloletni projektant P.D.T.
Wieloletni projektant P.D.T.

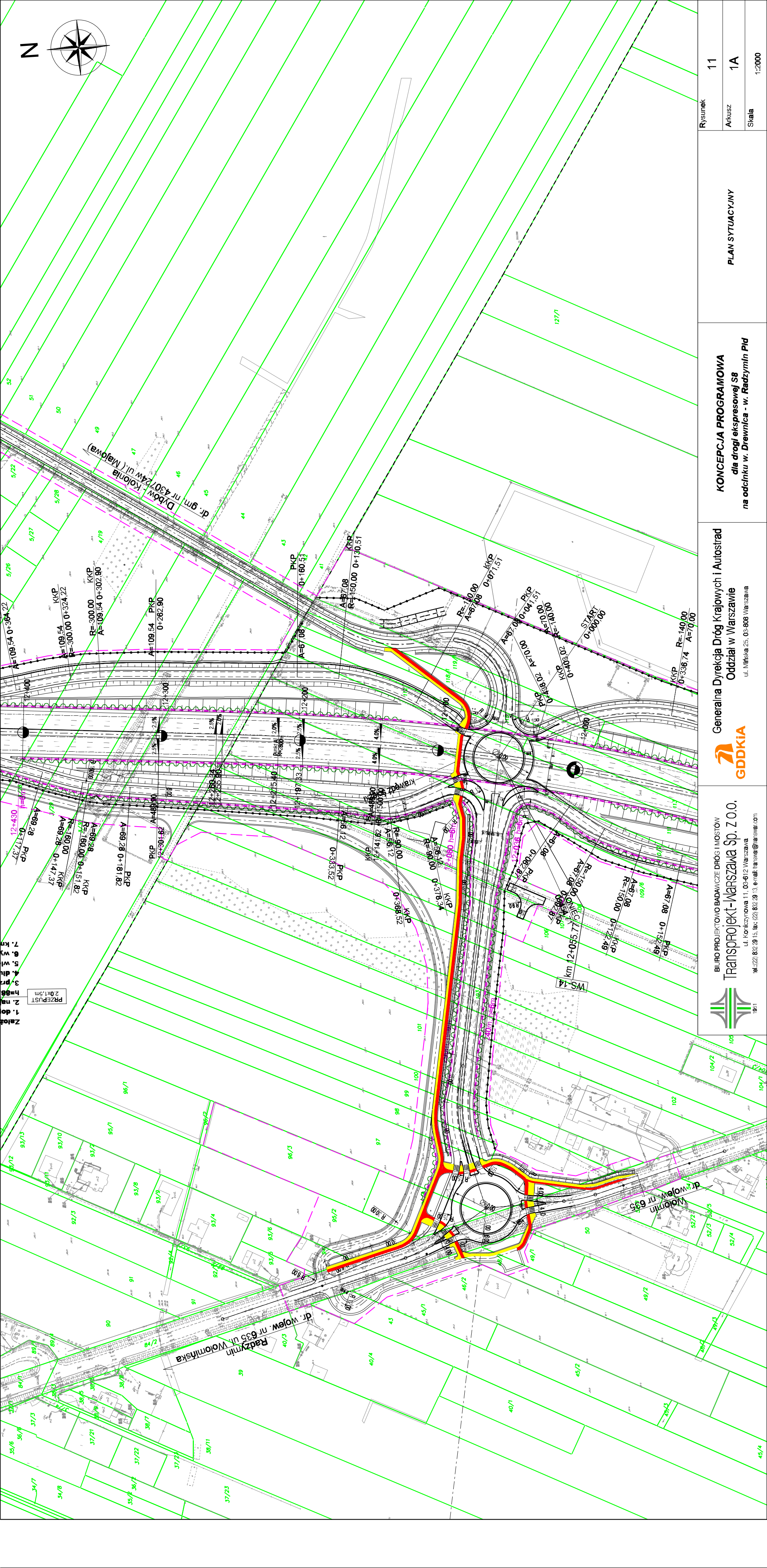
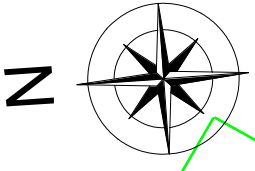
Wieloletni projektant P.D.T.
Wieloletni projektant P.D.T.
Wieloletni projektant P.D.T.

Wieloletni projektant P.D.T.
Wieloletni projektant P.D.T.
Wieloletni projektant P.D.T.

Wieloletni projektant P.D.T.
Wieloletni projektant P.D.T.
Wieloletni projektant P.D.T.

Wieloletni projektant P.D.T.
Wieloletni projektant P.D.T.
Wieloletni projektant P.D.T.

Wieloletni projektant P.D.T.
Wieloletni projektant P.D.T.
Wieloletni projektant P.D.T.



Załącznik
1. do
2. na
3. prz.
4. do
5. w
6. w
7. km

PRZEPUST
20x1,5m

Rysunek 11
Arkusz 1A
Skala 1:2000

PLAN SYTUACYJNY

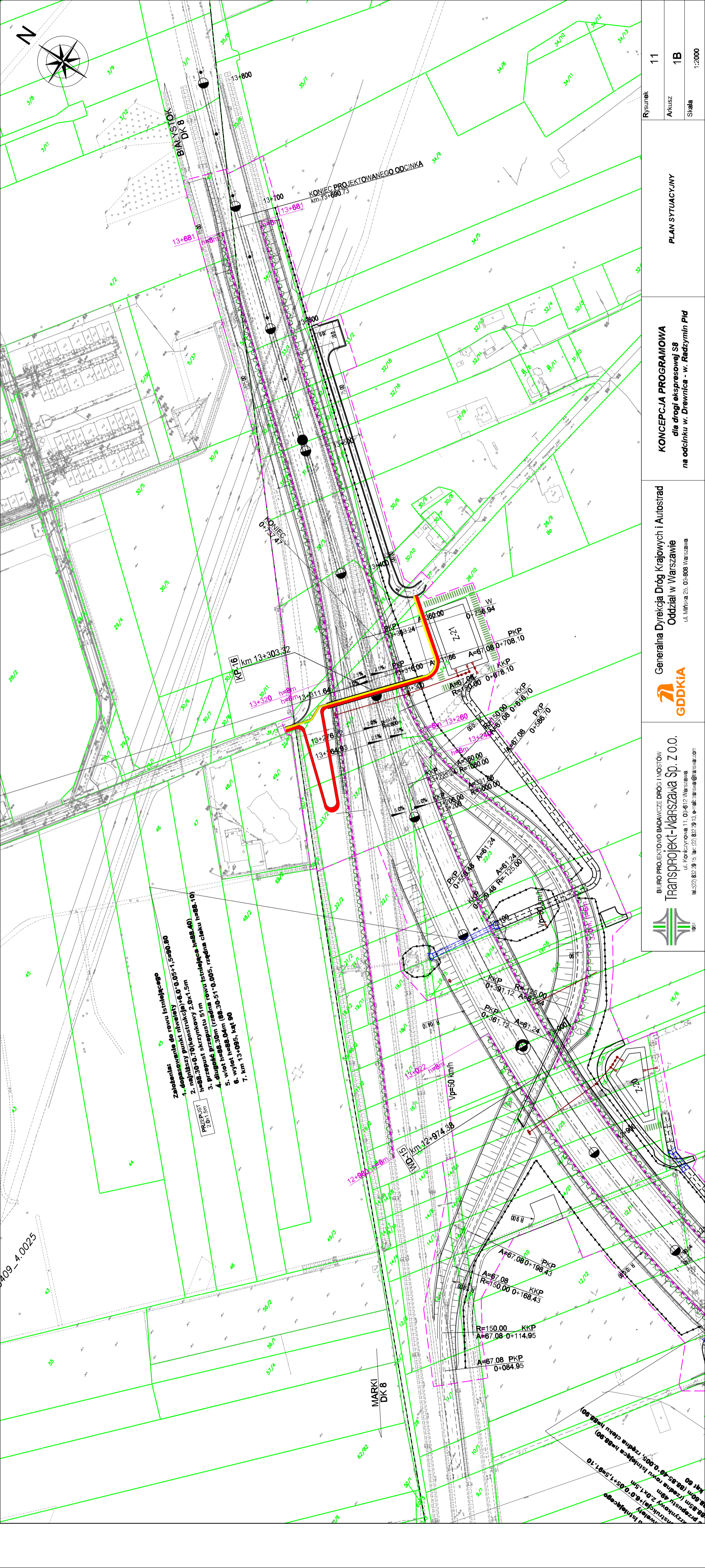
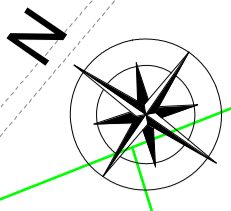
KONCEPCJA PROGRAMOWA
dla drogi ekspresowej S8
na odcinku w. DREWNIKA - w. RADZYMIŃ PŁD

Generałna Dyrekcja Dróg Krajowych i Autostrad
Oddział w Warszawie
ul. Mińska 25, 03-808 Warszawa



BIURO PROJEKTOWO BADAWCZE DRÓG I MOSTÓW
TRANSPROJEKT-WARSZAWA SP. Z O.O.
ul. Konieczynowa 11, 03-612 Warszawa
tel: (22) 832 29 15, fax: (22) 832 29 13, e-mail: transwa@transwa.com.pl





- Założenia:
 1. doposażenie do rowu istniejącego
 2. najbliższy punkt niwelety $+6.0$ $0.05+1.5=90.80$
 3. przepust skrzynkowy 2.0×1.5 m
 4. długość przepustu 5.1 m
 5. wlot $h=88.04$ m (rzędna rowu istniejąca $h=88.40$)
 6. wylot $h=88.04$ m (rzędna rowu istniejąca $h=88.40$)
 7. km $13+095$, kat. 90

PRZEPUST
 2.0×1.5 m