




**OZNACZENIA:**

-  linia rozgraniczająca
-  linia czasowego zajęcia terenu
-  11  
miejsce wykonywanych zdjęć

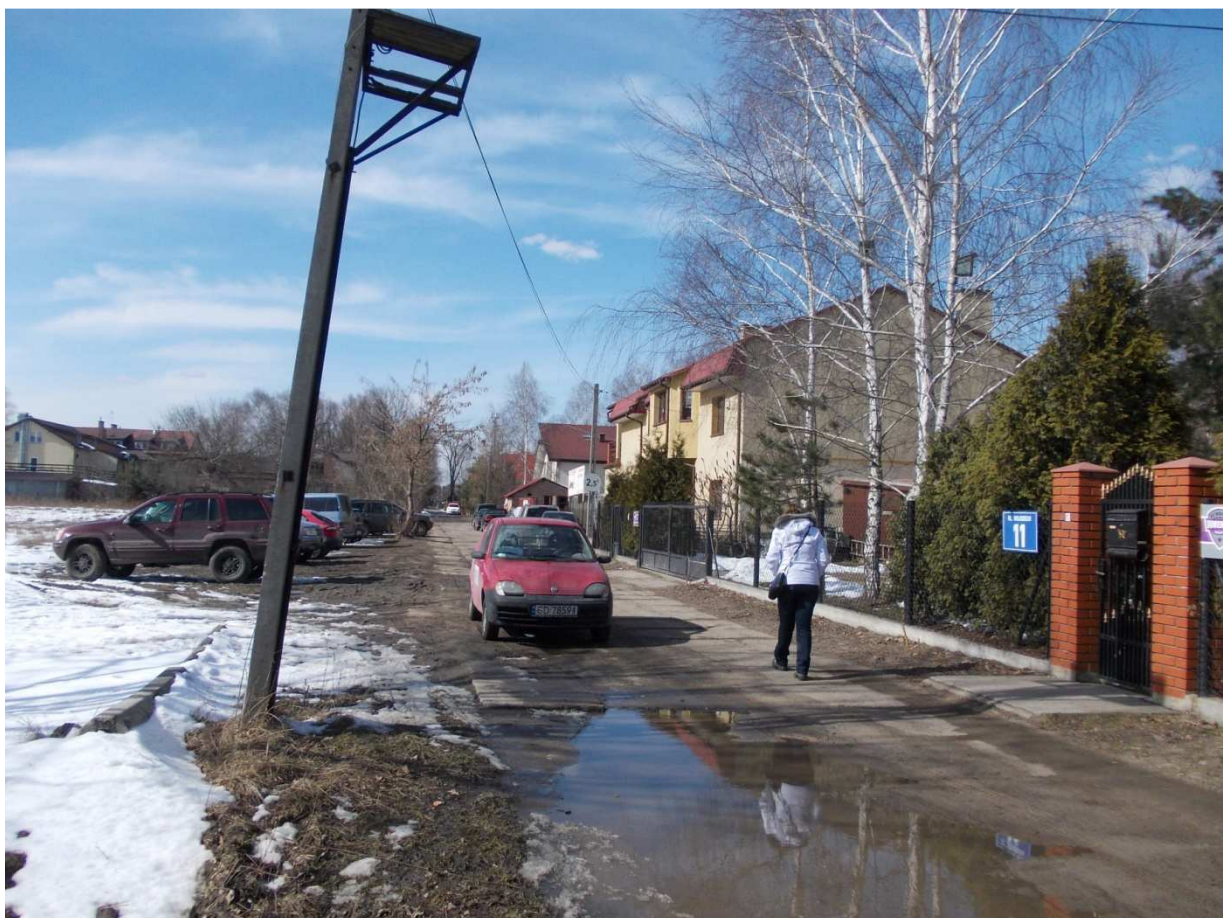
Zabrania się powielania rysunku oraz usuwania tabeli znamionowej rysunku (prawo autorskie) bez zgody Transprojektu Gdańskiego.



Nazwa i adres obiektu:	BUDOWA DROGI EKSPRESOWEJ S8 NA ODCINKU OD KM 11+600 DO KM 13+800		Nr egz.
Obiekt:	-		Skala:
Tytuł rysunku:	PLAN ORIENTACYJNY - inwentaryzacja fotograficzna		Nr rys. 1
			Nr ark. 1
			Nr proj. -



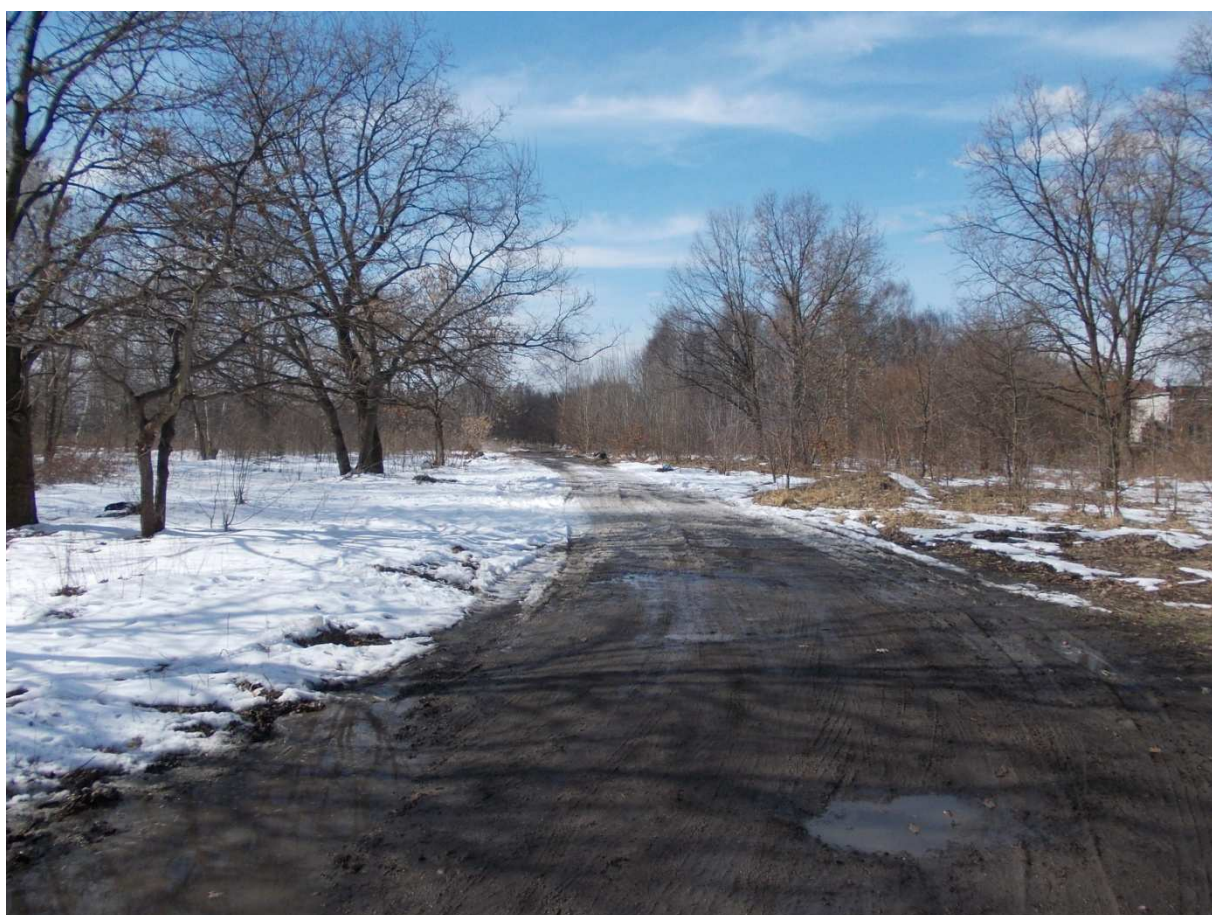
**Zdj. 1** Zabudowa wielorodzinna przy ul. Wojskiego i Kosynierów.  
Na styku z istniejącym wyjściem z wężła Marki.



**Zdj. 2** Zabudowa jednorodzinna przy ul. Wojskiego w kierunku pn-zach.



**Zdj. 3** Teren półotwarty, z zadrzewieniami w tle, pod planowaną jezdnie główną drogi.



**Zdj. 4** Tereny zadrzewione od ul. Drewnickiej w kierunku pn-zach.



Zdj. 5 Widok na zabudowę jednorodziną przy ul. Szpitalnej 73E, 73F, 73H.



Zdj. 6 Widok na teren zadrzewiony oraz zabudowę jednorodziną przy ul. Szpitalnej 12, 17A.



Zdj. 7 Widok na ul. Szkolną w rejonie skrzyżowania z ul. Kosynierów.



Zdj. 8 Widok na tereny półotwarte, zadrzewione, oraz zabudowę jednorodzinną od ul. Szkolnej w kierunku pn-wsch.



Zdj. 9 Budynek mieszkalny (Ząbkowska 2) i teren w rejonie skrzyżowania ul. Ząbkowskiej i Szkolnej.



Zdj. 10 Widok na drogę graniczną, po prawej tereny zieleni (TZ) Gminy Ząbki, po lewej tereny zadrzewione w Markach.



Zdj. 11 Widok na zabudowę wielorodzinną w rejonie ul. Ząbkowskiej 10A – K.



Zdj. 12 Zadrzewienia w pobliżu ul. Mazurskiej 3, kierunek zach.



Zdj. 13 Budynek przy ul. Mazurskiej 3.



Zdj. 14 Droga leśna na granicy lasu Nadleśnictwa Drewnica (Warszawski OChK) i miasta Marki.





Zdj. 15 Teren pod planowaną inwestycję z ul. Szkolnej, w kierunku południowym.



Zdj. 16 Teren pod planowaną inwestycję z ul. Szkolnej, w kierunku pd-wsch.



Zdj. 17 Teren pod planowaną inwestycję z ul. Szkolnej, w kierunku pn-wsch.



Zdj. 18 Rejon ul. Szkolnej 83 (m. Marki) i ul. Drewnickiej (m. Ząbki), kierunek północny.



Zdj. 19 Tereny pod planowaną inwestycję od strony ul. Drewnickiej (m. Ząbki) w kierunku pn. pn-zach.



Zdj. 20 Widok na obszar pod planowaną inwestycję w kierunku wschodnim w rejonie zabudowy przy ul. Zachodniej 1.



**Zdj. 21 Widok na obszar pod planowaną inwestycję w kierunku północnym w rejonie zabudowy przy ul. Zachodniej 1.**



**Zdj. 22 Teren pod planowaną inwestycję z ul. Mareckiej w kierunku zachodnim.**



Zdj. 23 Teren przy ul. Mareckiej na fragment doliny i koryta rzeki Długiej, w kierunku pn. zach.



Zdj. 24 Teren zadrzewiony w rejonie między rzeką długą a ul. Pustelnicką.