

LEGENDA

- Linia rozgraniczająca
- Linia czasowego zajęcia terenu
- Projektowany układ drogowy

ZABUDOWA

- Budynek jednorodzinny
- Budynek jednorodzinny (ruina)
- Budynek wielorodzinny
- Dom letniskowy
- Przedszkole lub szkoła
- Inny
- Budynki przeznaczone do wyburzenia

Punkty emisji (nr zgodny z tabelą w tekście)

Ekran akustyczny (numer wraz z wysokością)

Izoliny hałasu w roku 2017

- 61 dB $L_{Aeq D}$
- 65 dB $L_{Aeq D}$
- 56 dB $L_{Aeq N}$

Izoliny hałasu w roku 2017 po zastosowaniu ekranów

- 61 dB $L_{Aeq D}$
- 65 dB $L_{Aeq D}$
- 56 dB $L_{Aeq N}$

Ekran akustyczny i izoliny hałasu dla Zadania I odcinek A oraz Zadania II

Ekran akustyczny

Izoliny hałasu w roku 2016 (Zadanie I odcinek A) i 2017 (Zadanie II)

- 61 dB $L_{Aeq D}$
- 65 dB $L_{Aeq D}$
- 56 dB $L_{Aeq N}$

Izoliny hałasu w roku 2016 (Zadanie I odcinek A) i 2017 (Zadanie II) po zastosowaniu ekranów

- 61 dB $L_{Aeq D}$
- 65 dB $L_{Aeq D}$
- 56 dB $L_{Aeq N}$

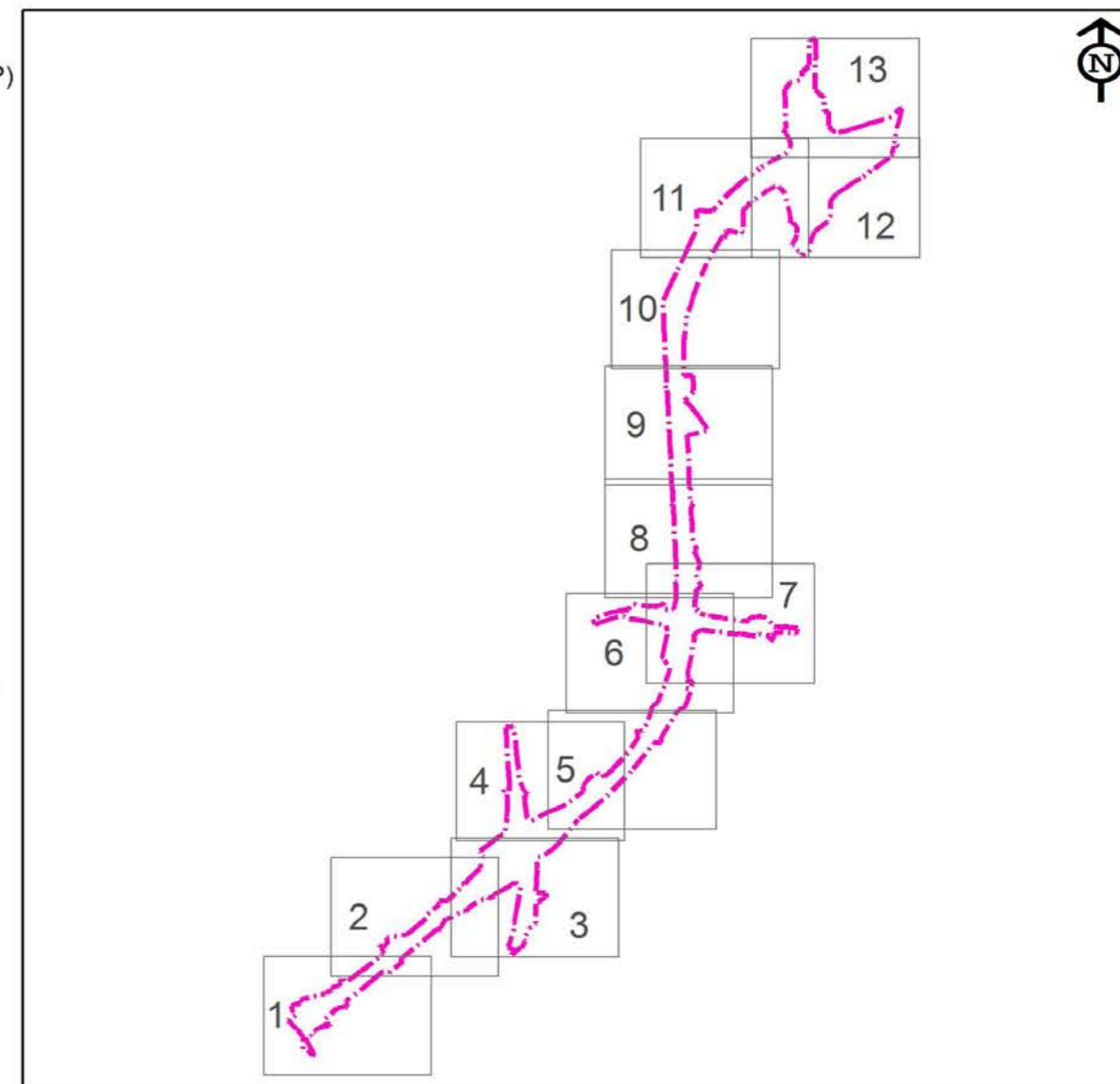
Proponowane punkty pomiaru hałasu w ramach analizy porealizacyjnej

KLASYFIKACJA AKUSTYCZNA TERENÓW (wykonana na podstawie MPZP)

Dopuszczalne poziomy imisji hałasu:

- 61 dB $L_{Aeq D}$; 56 dB $L_{Aeq N}$
- 65 dB $L_{Aeq D}$; 56 dB $L_{Aeq N}$

- 1MN-U - Zabudowa mieszkaniowa jednorodzinna lub usługi nieuciążliwe
- 1MN/U - Zabudowa mieszkaniowa jednorodzinna lub usługi nieuciążliwe
- 2MN/U - Zabudowa mieszkaniowa jednorodzinna lub usługi nieuciążliwe
- 3MN/U - Zabudowa mieszkaniowa jednorodzinna lub usługi nieuciążliwe
- 4MN - Zabudowa mieszkaniowa jednorodzinna
- 5MN - Zabudowa mieszkaniowa jednorodzinna
- 6MN - Zabudowa mieszkaniowa jednorodzinna
- ME - Zabudowa mieszkaniowa ekstensywna
- MN/U - Zabudowa mieszkaniowa jednorodzinna z usługami
- MN/ZL - Zabudowa mieszkaniowa jednorodzinna na terenach leśnych
- MN1 - Zabudowa mieszkaniowa jednorodzinna
- MN3 - Zabudowa mieszkaniowa jednorodzinna
- MN3/MR - Zabudowa mieszkaniowa jednorodzinna o charakterze wiejskim
- MU - Zabudowa mieszkaniowo-usługowa
- MW1 - Zabudowa mieszkaniowa wielorodzinna
- P1(MN) - Zabudowa produkcyjna, składy i magazyny z dopuszczeniem zabudowy mieszkalnej
- UO - Tereny usług oświaty
- UP/MN - Tereny usługowo-produkcyjne z dopuszczeniem mieszkalnictwa
- UR/MN3 - Usługi rzemiosła produkcyjnego z dopuszczeniem zabudowy mieszkaniowej
- ZD - Tereny ogródków działkowych



INWESTOR



Generalna Dyrekcja Dróg Krajowych i Autostrad
Oddział w Warszawie
ul. Mińska 25 03-800 Warszawa

KONSORCJUM – WYKONAWCA ROBÓT



NAZWA ZADANIA

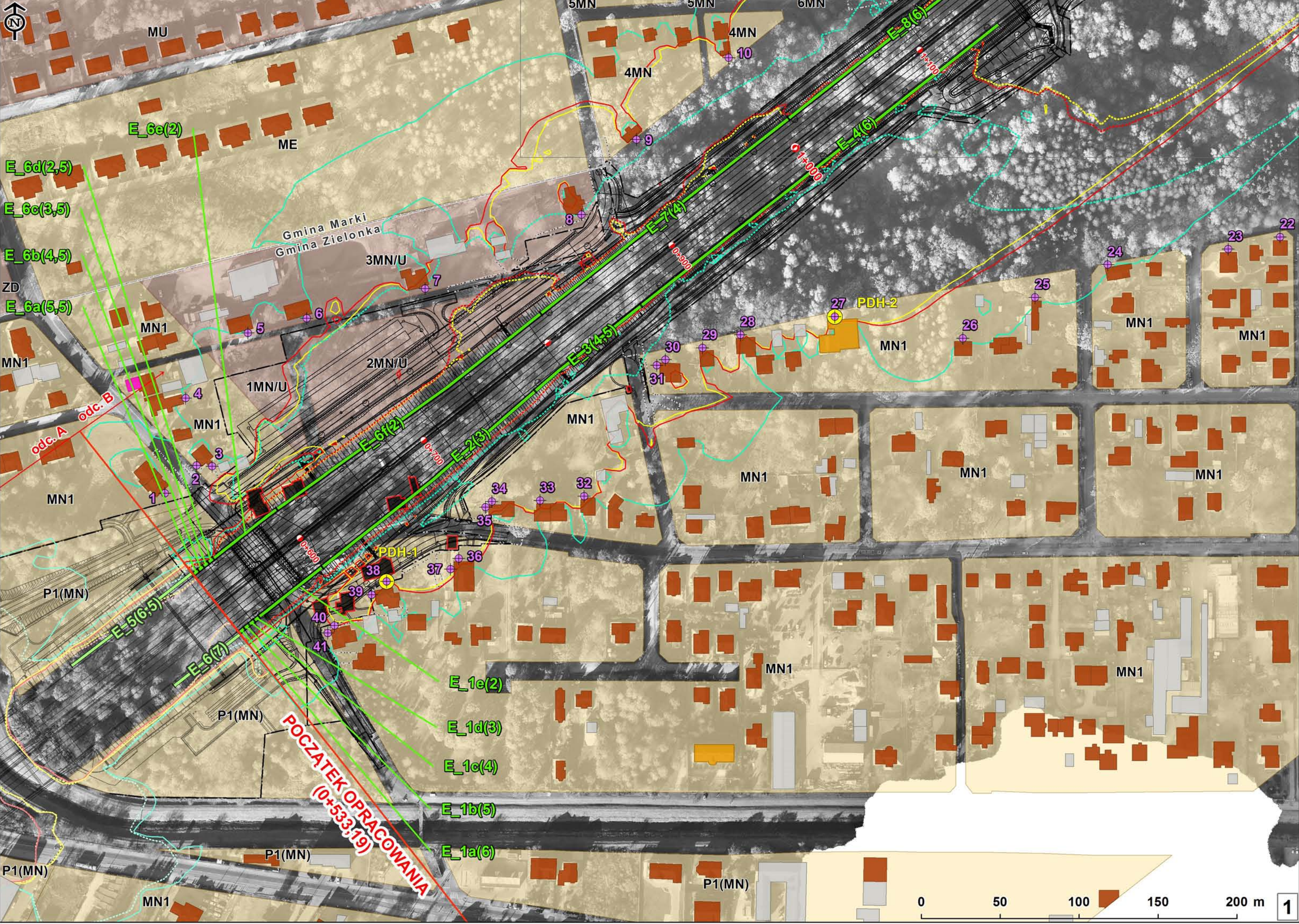
Projekt i budowa drogi ekspresowej S8 od węzła "Marki" (bez węzła) do węzła "Radzymin Płd.
w podziale na zadania:
Zadanie I - Projekt i budowa drogi ekspresowej S8 na odcinku I węzeł "Marki" (bez węzła) - węzeł "Kobyłka"
- odcinek B od węzła "Drewnica" do węzła "Kobyłka" km 0+521,66 - km 6+450,26".

WYKONAWCA OPRACOWANIA

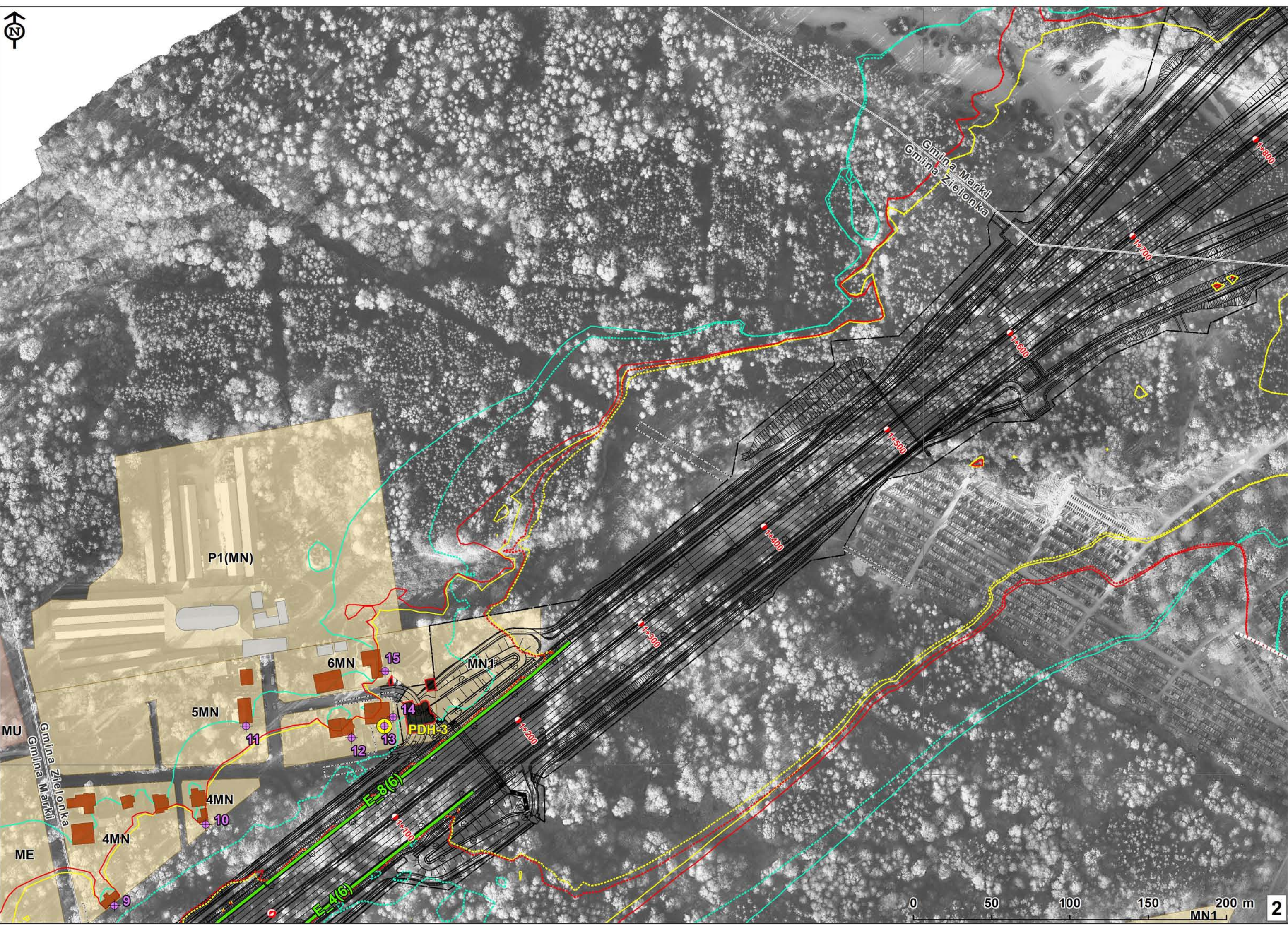


Pracownia Analiz Środowiskowych Asanga
ul. Osada Ojców 38, 04-211 Warszawa
tel: +48 668 196 077 e-mail: biuro@asanga.pl

Obiekt	Raport ponownej oceny oddziaływania na środowisko			
Branża	Ochrona środowiska			
Tytuł rysunku	Oddziaływanie w zakresie hałasu oraz urządzenia chroniące środowisko Analizy dla roku 2017			
	Opracował	Opracował	Sprawdził	Skala
Imię i nazwisko	mgr Bartłomiej Dzierża	mgr Tomasz Szopa	mgr Daniel Maranda	1:2000
Nr uprawnień	-	-	-	
Specjalność	Ochrona środowiska	Ochrona środowiska	Ochrona środowiska	Nr załącznika
Data	Lipiec 2015	Lipiec 2015	Lipiec 2015	5a
Podpis				



0 50 100 150 200 m 1

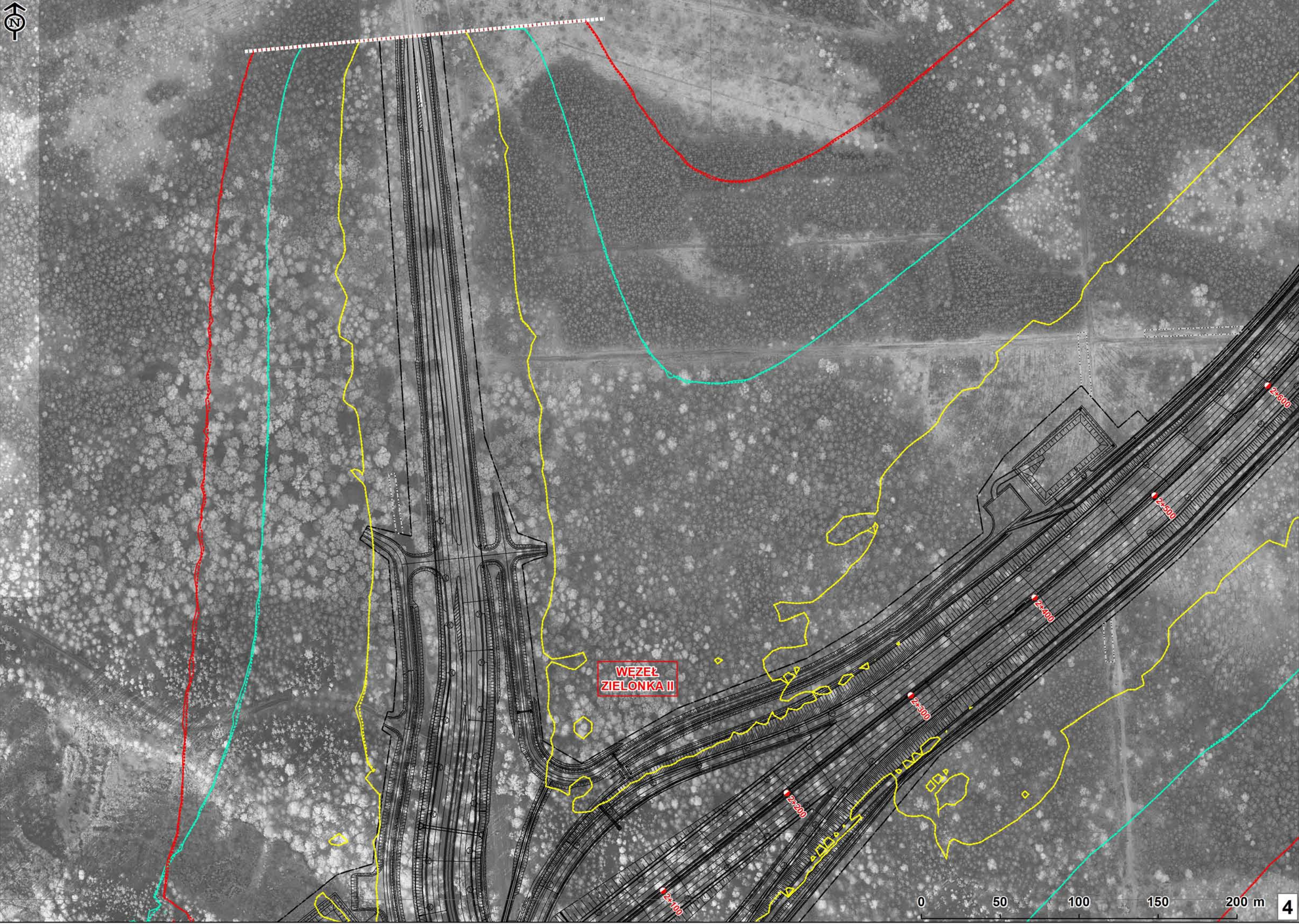




WĘZEL
ZIELONKA II

Gimnazjum Zielonka
Gimnazjum Marki



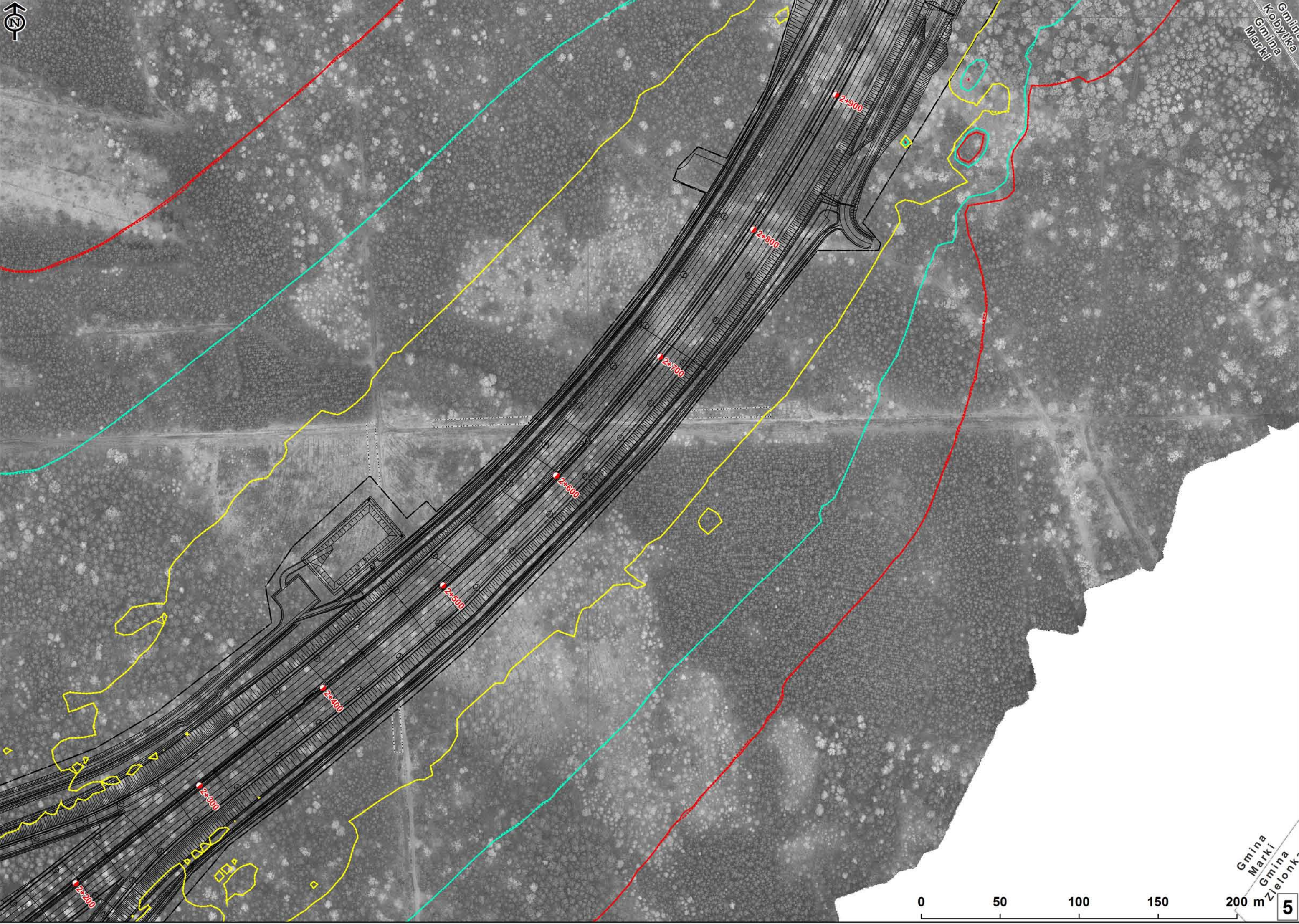


WĘZEL
ZIELONKA II

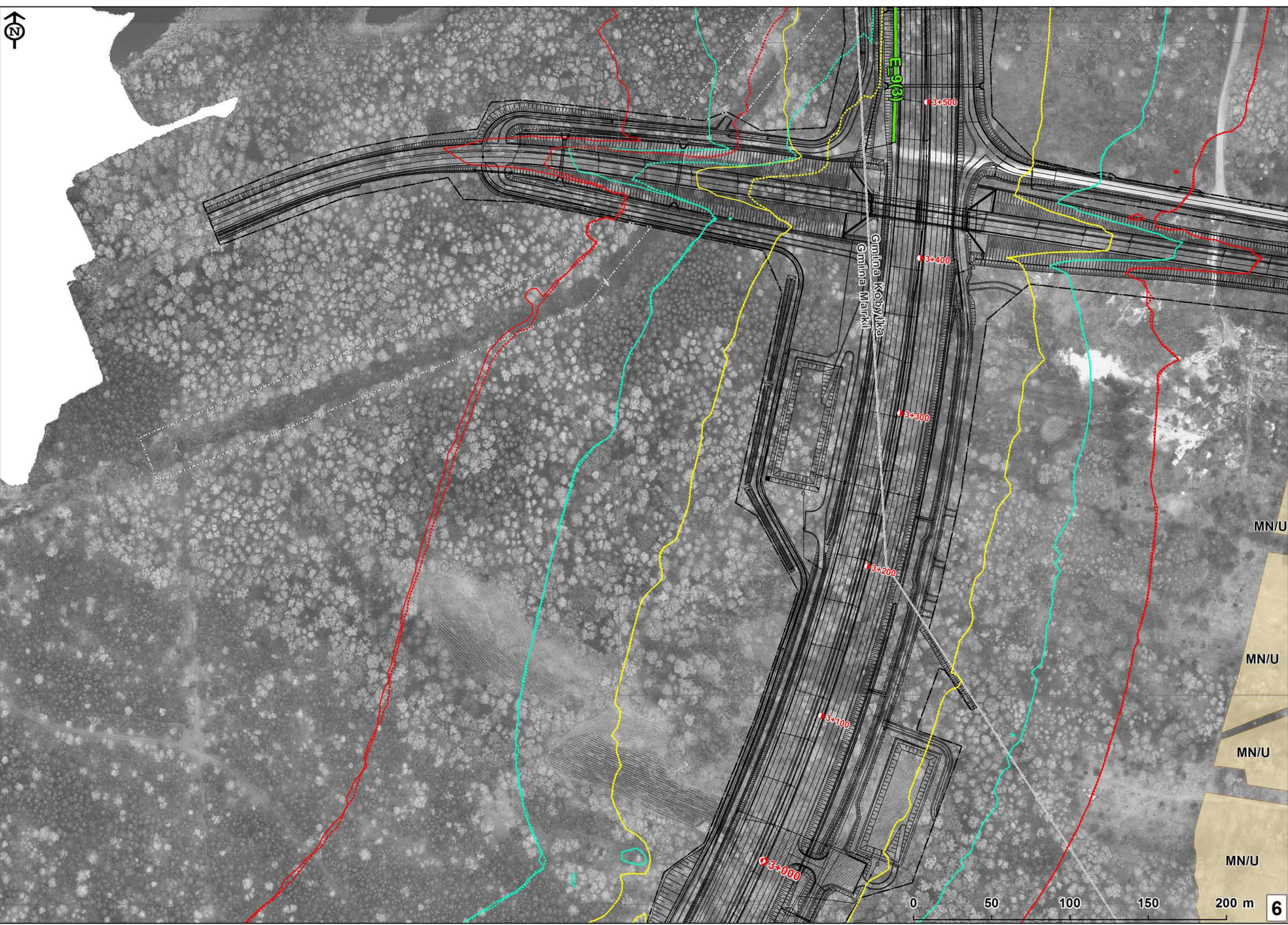




Gmina
Kobyłka
Gmina
Marki



Gmina
Marki
Gmina
Zielonka



Gmina Kobylka
Gmina Marki

E-9(3)

3+500

3+400

3+300

3+200

3+100

3+000

MN/U

MN/U

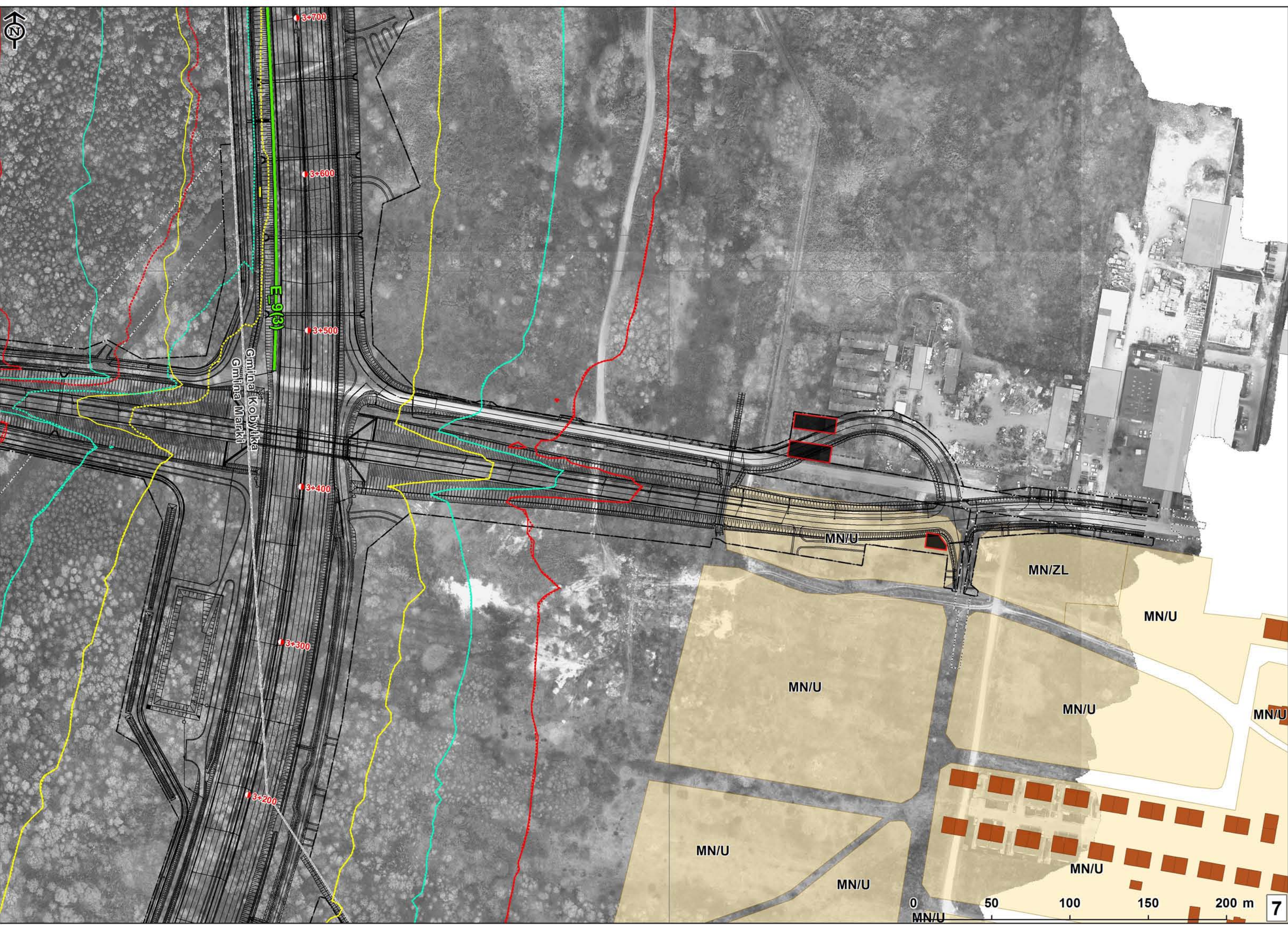
MN/U

MN/U

0 50 100 150

200 m

6



Gimlna Kobylika
Gimlna Markti

3+700

3+600

3+500

3+400

3+300

3+200

MN/U

MN/ZL

MN/U

MN/U

MN/U

MN/U

MN/U

MN/U

MN/U

0
MN/U

50

100

150

200 m

7



Gmina Kobylka
Gmina Marki

E-9(3)

4+100

4+000

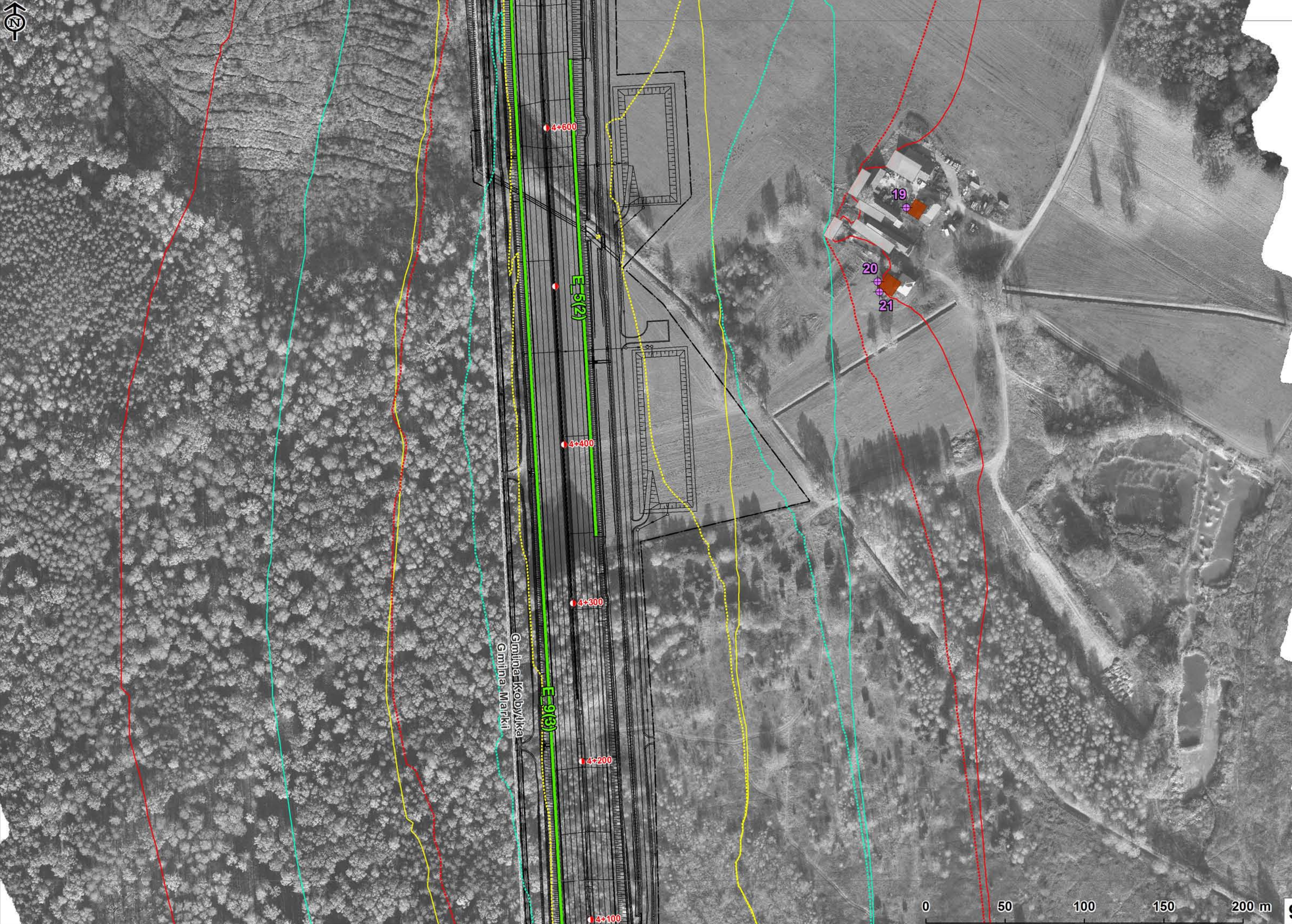
3+900

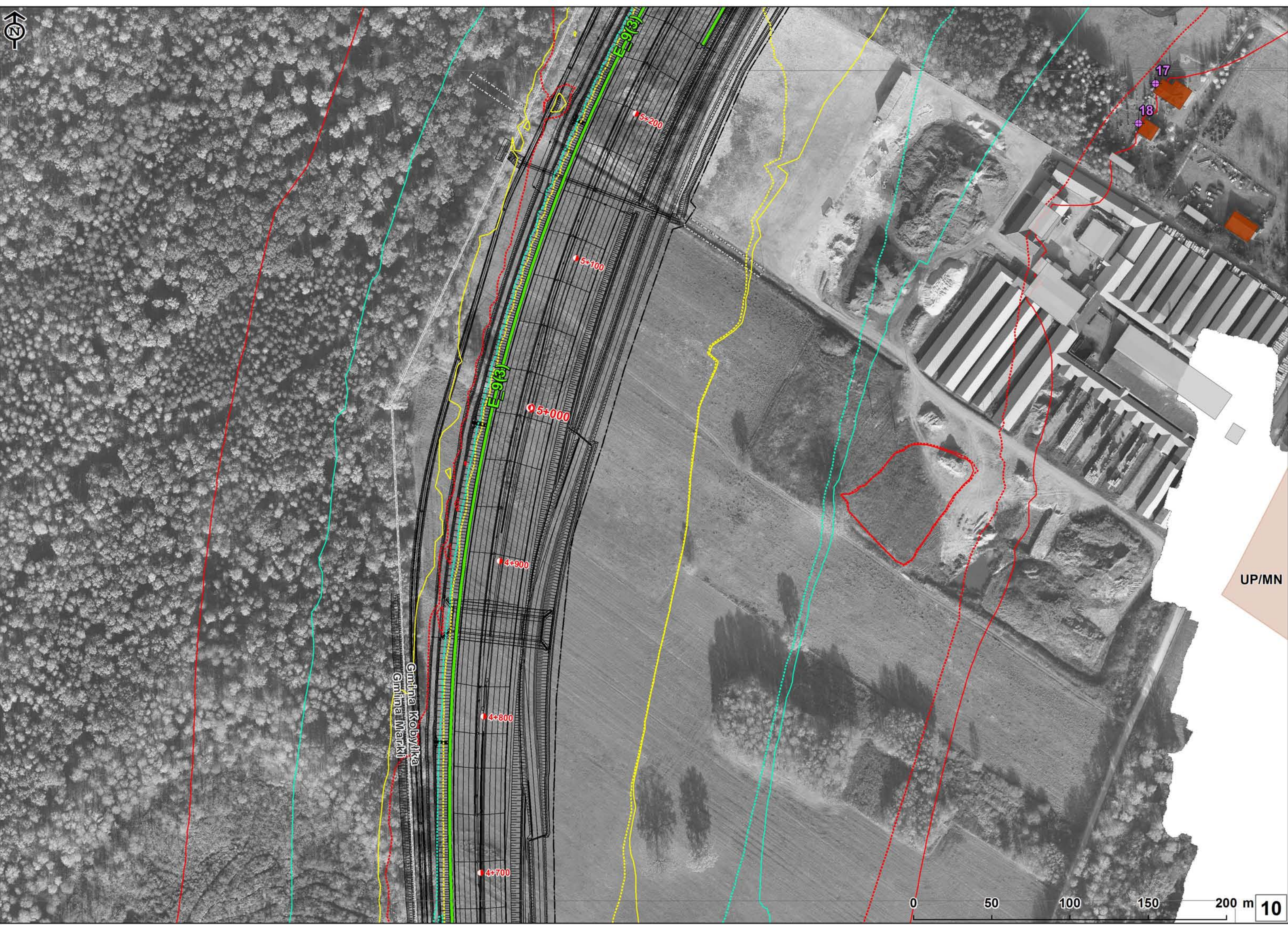
3+800

3+700

3+600







Gimfina Kobylka
Gimfina Markti

4+700

4+800

4+900

5+000

5+100

5+200

E-9(3)

E-9(3)

17

18

UP/MN

0 50 100 150 200 m 10



**WĘZEL
KOBYLKA**

Gmina Marki
Gmina Radzymin

Gmina Marki
Gmina Kobyłka

Gmina Radzymin
Gmina Kobyłka

E-9(3)

E-11(2)

5-300

5-400

5-500

5-600

5-700

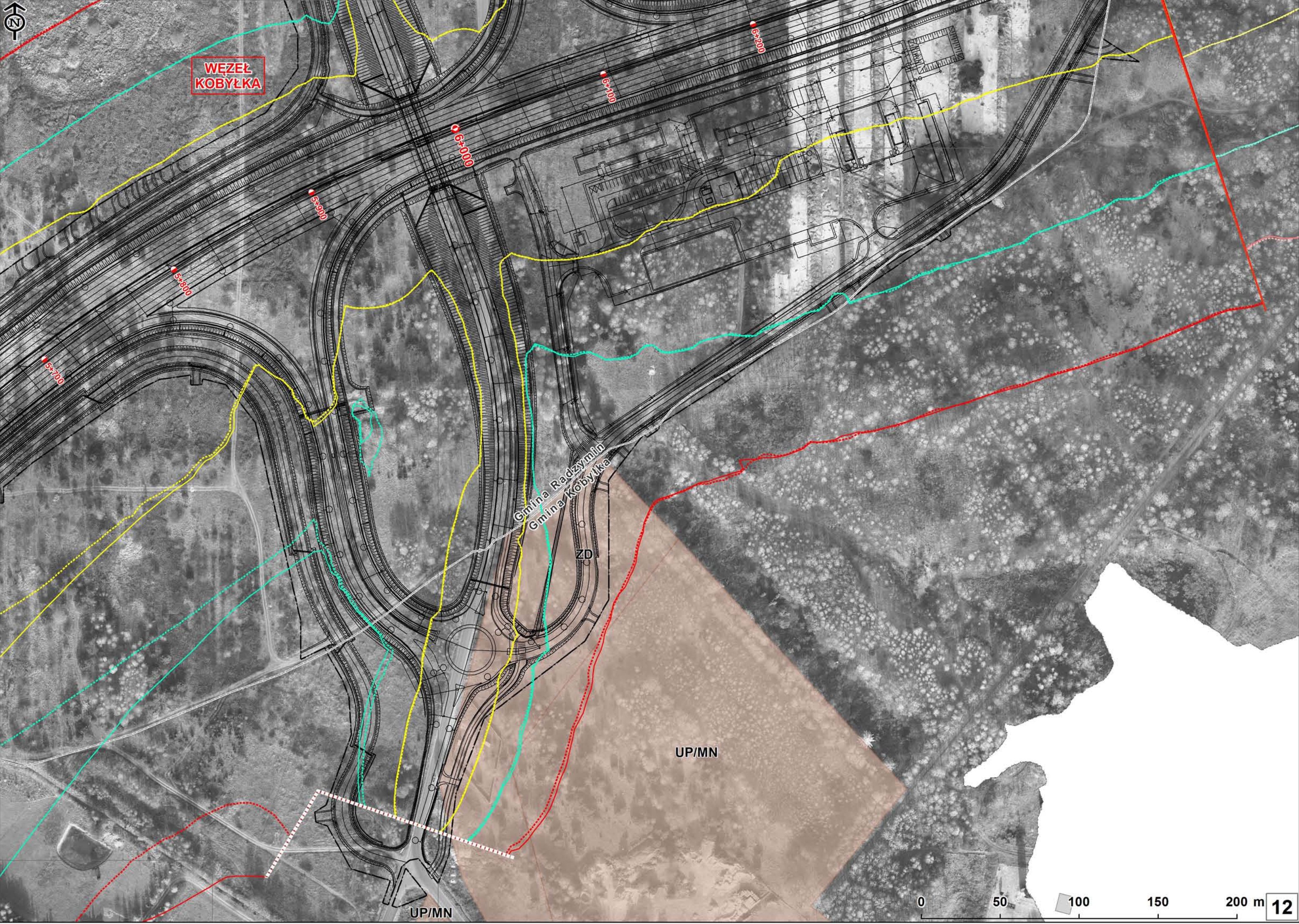
5-800

5-900





**WEZŁ
KOBYLKA**



Gmina Radzimylin
Gmina Kobylka

ZD

UP/MN

UP/MN





MN3 UO

UR/MN3

Zadanie I Zadanie II

PDH-4

16

Gmina Radzymin
Gmina Kobylka

KONIEC OPRACOWANIA (6+450;26)

**WĘZEL
KOBYLKA**

6+100

6+200

6+300

6+400

0 50 100 150 200 m