

# LEGENDA

- Linia rozgraniczająca
- Linia czasowego zajęcia terenu
- Projektowany układ drogowy

## ZABUDOWA

- Budynek jednorodzinny
- Budynek jednorodzinny (ruina)
- Budynek wielorodzinny
- Dom letniskowy
- Przedszkole lub szkoła
- Inny
- Budynki przeznaczone do wyburzenia

Punkty emisji (nr zgodny z tabelą w tekście)

Ekran akustyczny (numer wraz z wysokością)

## Izolnie hałasu w roku 2027

- 61 dB  $L_{Aeq D}$
- 65 dB  $L_{Aeq D}$
- 56 dB  $L_{Aeq N}$

## Izolnie hałasu w roku 2027 po zastosowaniu ekranów

- 61 dB  $L_{Aeq D}$
- 65 dB  $L_{Aeq D}$
- 56 dB  $L_{Aeq N}$

## Ekran akustyczny i izolnie hałasu dla Zadania I odcinek A oraz Zadania II

Ekran akustyczny

## Izolnie hałasu w roku 2031 (Zadanie I odcinek A) i 2027 (Zadanie II)

- 61 dB  $L_{Aeq D}$
- 65 dB  $L_{Aeq D}$
- 56 dB  $L_{Aeq N}$

## Izolnie hałasu w roku 2031 (Zadanie I odcinek A) i 2027 (Zadanie II) po zastosowaniu ekranów

- 61 dB  $L_{Aeq D}$
- 65 dB  $L_{Aeq D}$
- 56 dB  $L_{Aeq N}$

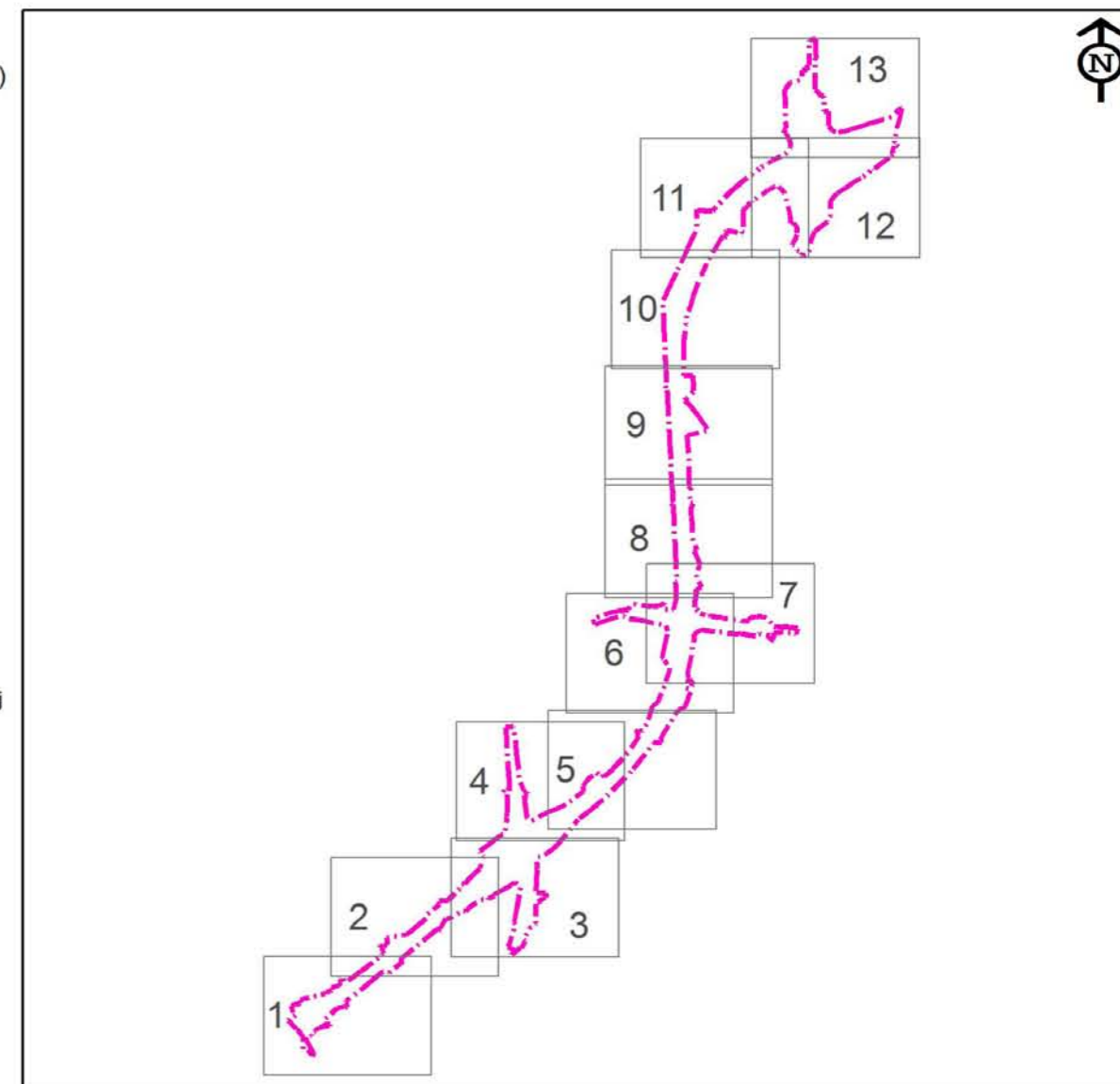
Proponowane punkty pomiaru hałasu w ramach analizy porealizacyjnej

## KLASYFIKACJA AKUSTYCZNA TERENÓW (wykonana na podstawie MPZP)

Dopuszczalne poziomy emisji hałasu:

- 61 dB  $L_{Aeq D}$ ; 56 dB  $L_{Aeq N}$
- 65 dB  $L_{Aeq D}$ ; 56 dB  $L_{Aeq N}$

- 1MN-U - Zabudowa mieszkaniowa jednorodzinna lub usługi nieuciążliwe
- 1MN/U - Zabudowa mieszkaniowa jednorodzinna lub usługi nieuciążliwe
- 2MN/U - Zabudowa mieszkaniowa jednorodzinna lub usługi nieuciążliwe
- 3MN/U - Zabudowa mieszkaniowa jednorodzinna lub usługi nieuciążliwe
- 4MN - Zabudowa mieszkaniowa jednorodzinna
- 5MN - Zabudowa mieszkaniowa jednorodzinna
- 6MN - Zabudowa mieszkaniowa jednorodzinna
- ME - Zabudowa mieszkaniowa ekstensywna
- MN/U - Zabudowa mieszkaniowa jednorodzinna z usługami
- MN/ZL - Zabudowa mieszkaniowa jednorodzinna na terenach leśnych
- MN1 - Zabudowa mieszkaniowa jednorodzinna
- MN3 - Zabudowa mieszkaniowa jednorodzinna
- MN3/MR - Zabudowa mieszkaniowa jednorodzinna o charakterze wiejskim
- MU - Zabudowa mieszkaniowo-usługowa
- MW1 - Zabudowa mieszkaniowa wielorodzinna
- P1(MN) - Zabudowa produkcyjna, składy i magazyny z dopuszczeniem zabudowy mieszkalnej
- UO - Tereny usług oświaty
- UP/MN - Tereny usługowo-produkcyjne z dopuszczeniem mieszkalnictwa
- UR/MN3 - Usługi rzemiosła produkcyjnego z dopuszczeniem zabudowy mieszkaniowej
- ZD - Tereny ogródków działkowych



## INWESTOR



**Generalna Dyrekcja Dróg Krajowych i Autostrad**  
Oddział w Warszawie  
ul. Mińska 25 03-800 Warszawa

## KONSORCJUM – WYKONAWCA ROBÓT



## NAZWA ZADANIA

Projekt i budowa drogi ekspresowej S8 od węzła "Marki" (bez węzła) do węzła "Radzymin Płd.  
w podziale na zadania:  
Zadanie I - Projekt i budowa drogi ekspresowej S8 na odcinku I węzeł "Marki" (bez węzła) - węzeł "Kobyłka"  
- odcinek B od węzła "Drewnica" do węzła "Kobyłka" km 0+521,66 - km 6+450,26".

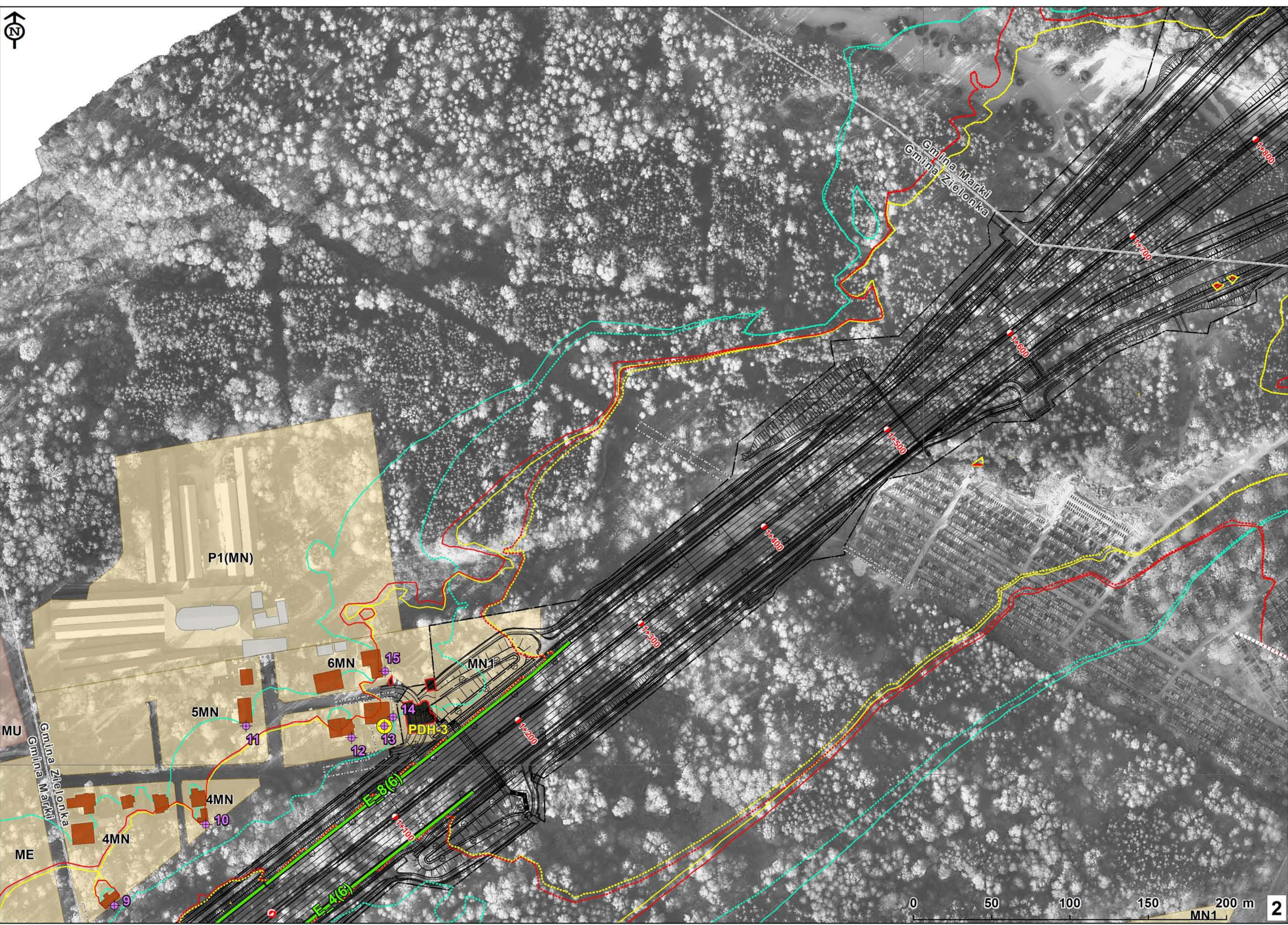
## WYKONAWCA OPRACOWANIA



Pracownia Analiz Środowiskowych Asanga  
ul. Osada Ojców 38, 04-211 Warszawa  
tel: +48 668 196 077 e-mail: biuro@asanga.pl

Obiekt	Raport ponownej oceny oddziaływania na środowisko			
Branża	Ochrona środowiska			
Tytuł rysunku	Oddziaływanie w zakresie hałasu oraz urządzenia chroniące środowisko Analizy dla roku 2027			
	Opracował	Opracował	Sprawdził	Skala
Imię i nazwisko	mgr Bartłomiej Dzierża	mgr Tomasz Szopa	mgr Daniel Maranda	1:2000
Nr uprawnień	-	-	-	
Specjalność	Ochrona środowiska	Ochrona środowiska	Ochrona środowiska	Nr załącznika
Data	Lipiec 2015	Lipiec 2015	Lipiec 2015	5b
Podpis				





MU

ME

Gmina Zielonka  
Gmina Marki

P1(MN)

6MN

MN1

5MN

PDH-3

4MN

4MN

E-4(6)

E-8(6)

9

11

15

14

13

12

11-100

11-200

11-300

11-400

11-500

11-600

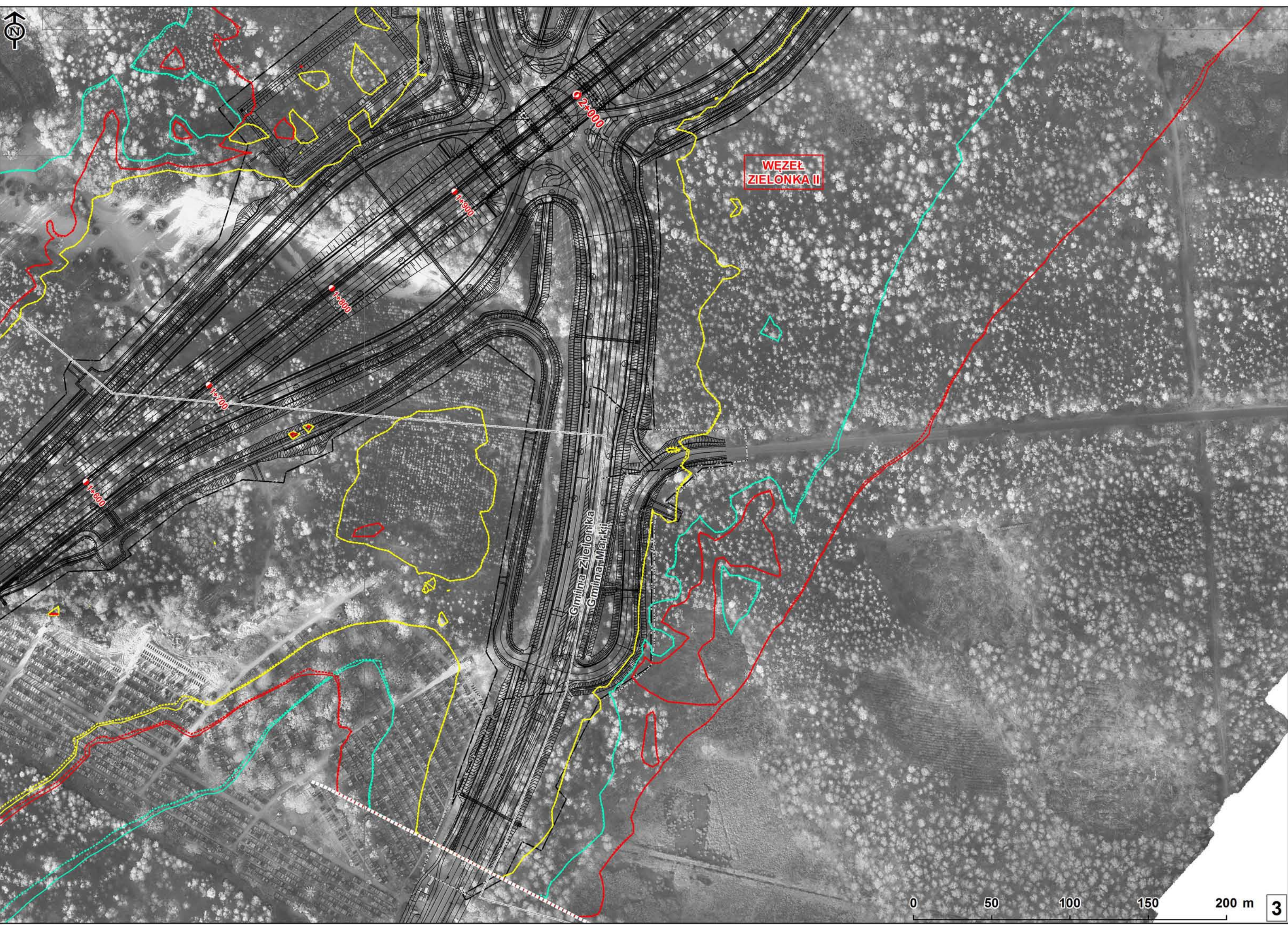
11-700

11-800

0 50 100 150 200 m

MN1

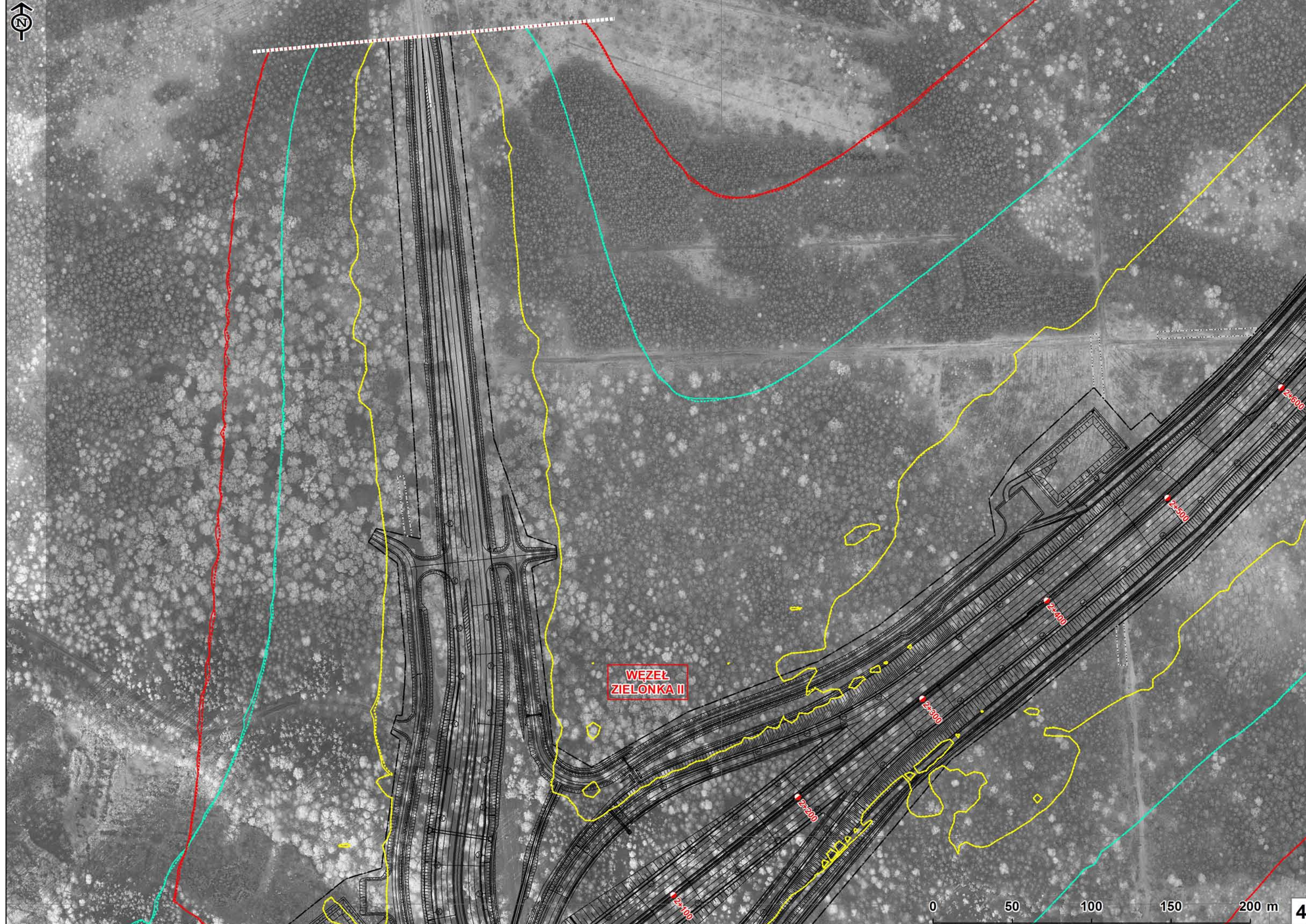
2



WĘZEL  
ZIELONKA II

Gimnazjum Zielonka  
Gimnazjum Marki





WĘZEŁ  
ZIELONKA II

2+100

2+200

2+300

2+400

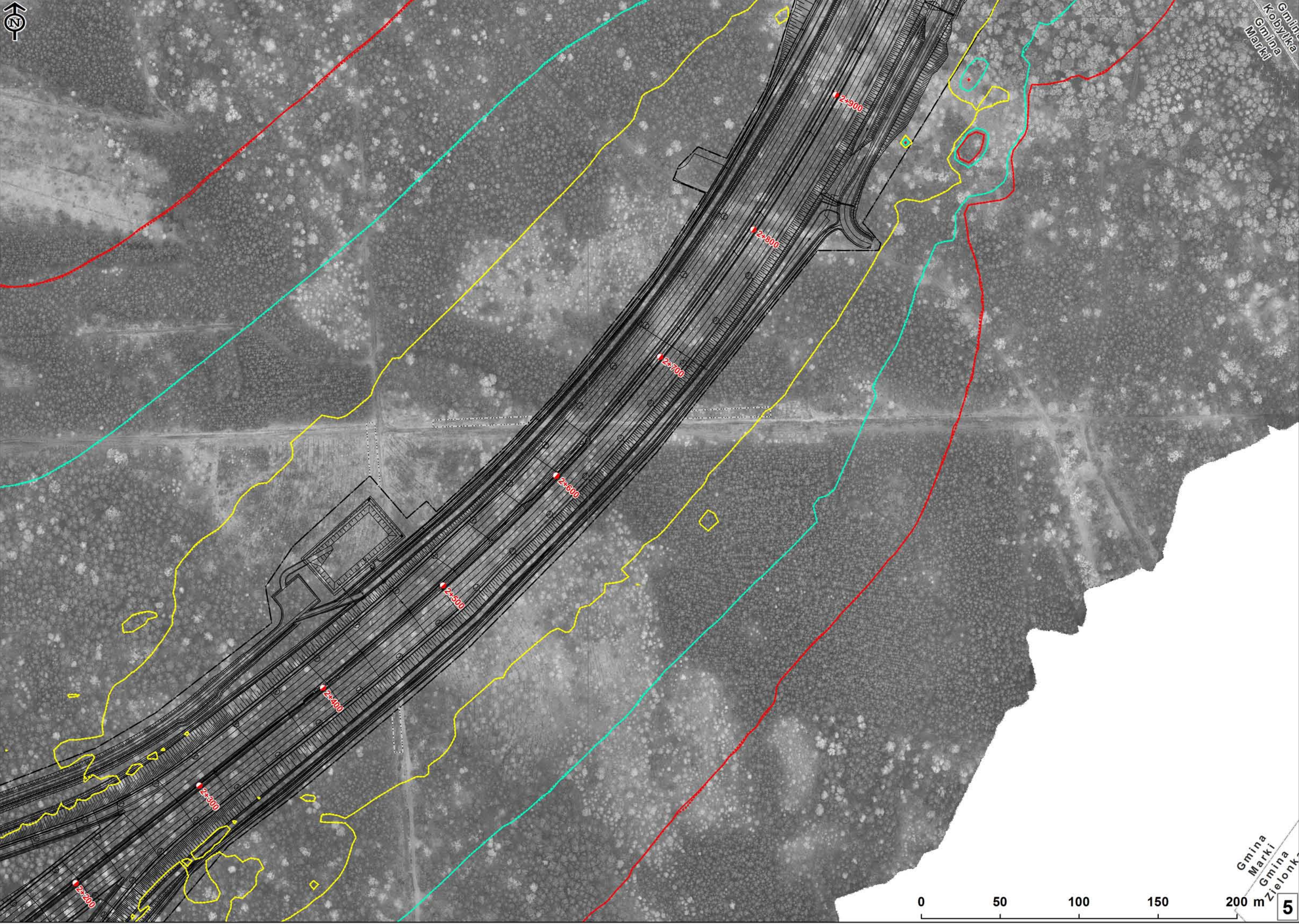
2+500

2+600

0 50 100 150 200 m

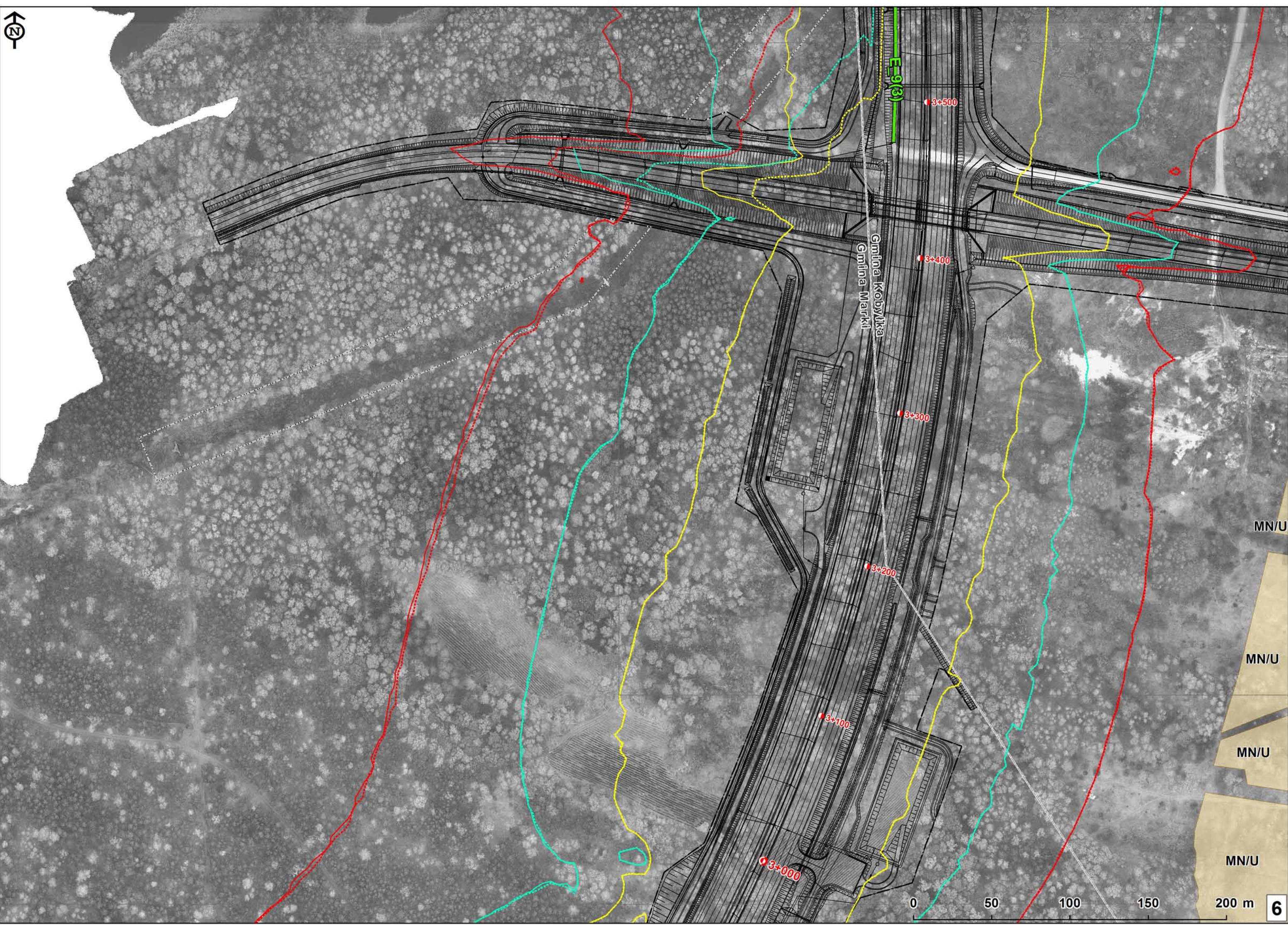


Gmina  
Kobyłka  
Gmina  
Marki



0 50 100 150 200 m 5

Gmina  
Marki  
Gmina  
Zielonka



E-9(3)

Gmina Kobylka  
Gmina Marki

3+500

3+400

3+300

3+200

3+100

3+000

MN/U

MN/U

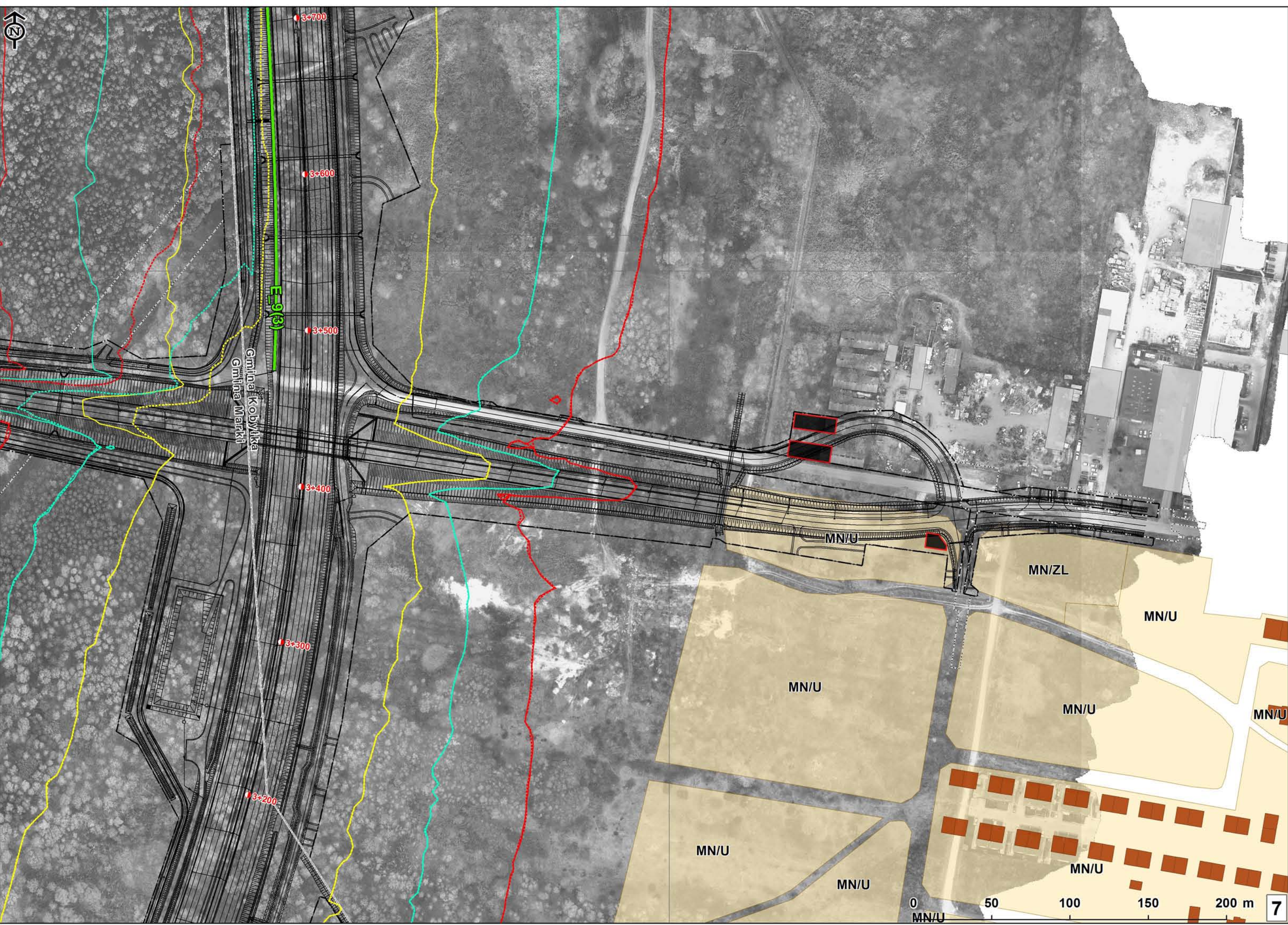
MN/U

MN/U

0 50 100 150

200 m

6



3+700

3+600

3+500

3+400

3+300

3+200

E-9(3)  
Gimlna Kobylika  
Gimlna Markti

MN/U

MN/ZL

MN/U

MN/U

MN/U

MN/U

MN/U

MN/U

MN/U

0  
MN/U

50

100

150

200 m

7





Gmina Kobylka  
Gmina Marki

E-9(3)

4+100

4+000

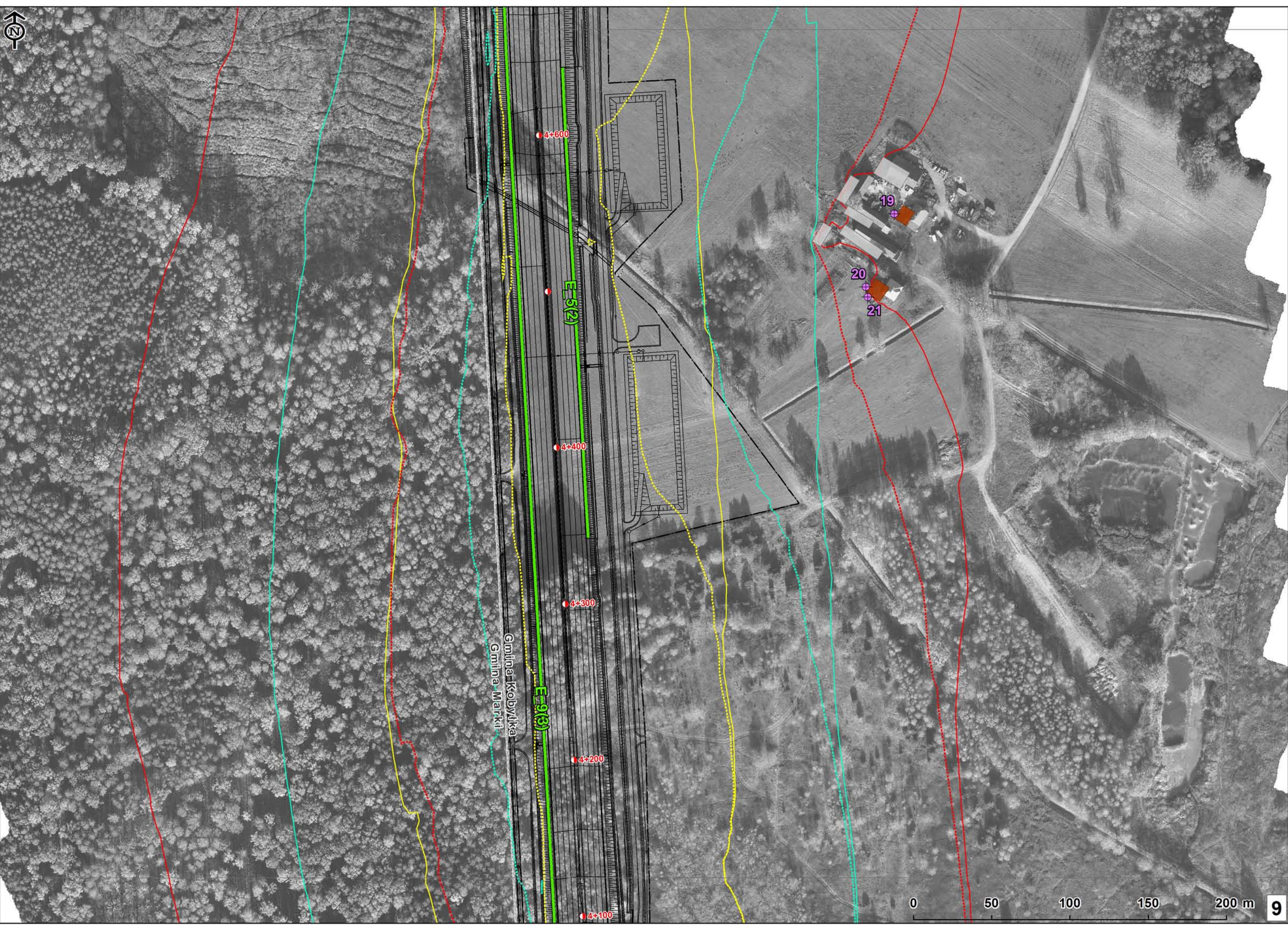
3+900

3+800

3+700

3+600



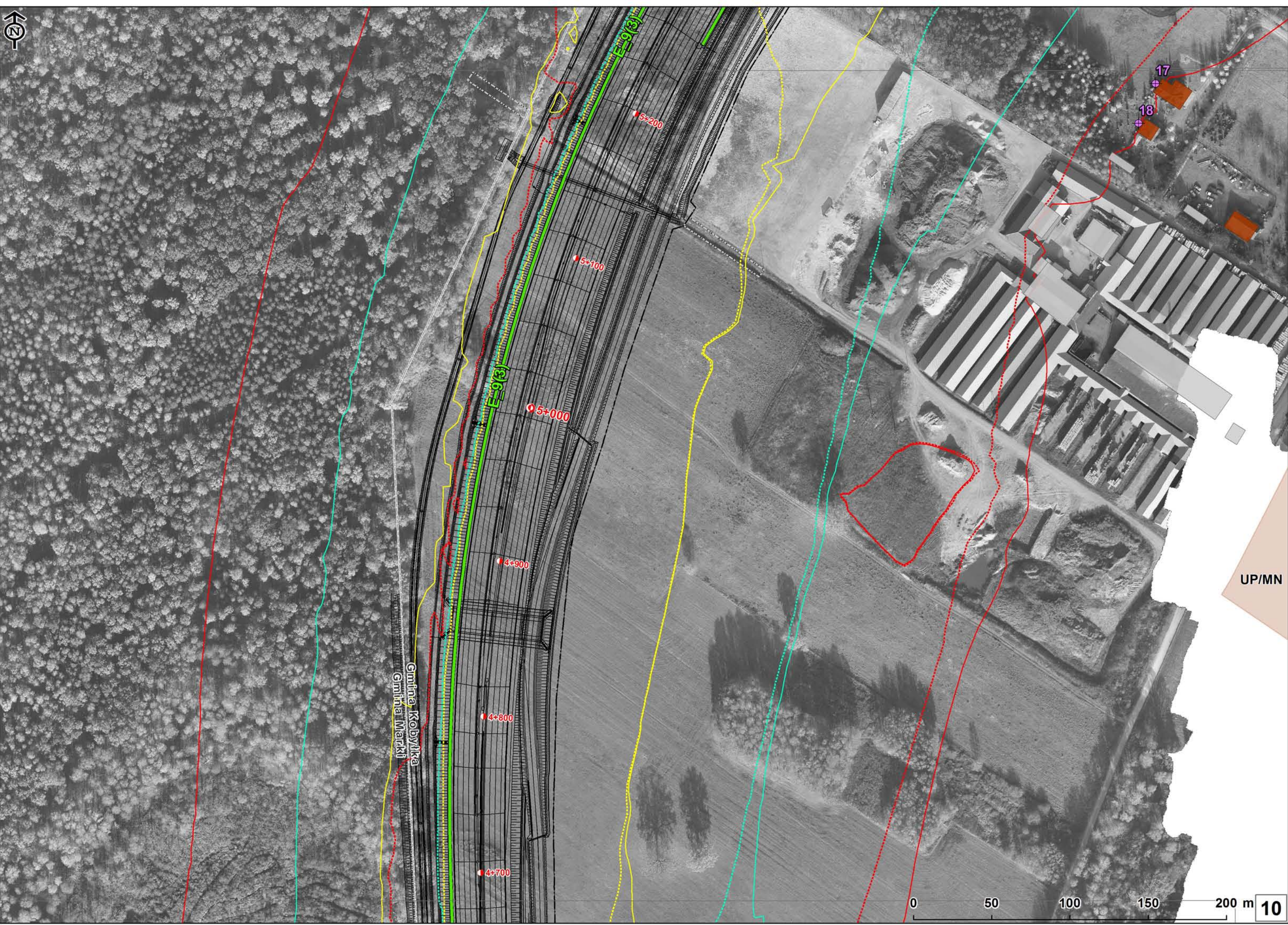


Gmina Kobylka  
Gmina Marki

4+600  
E 3(2)  
4+400  
4+300  
E 9(3)  
4+200  
4+100

19  
20  
21

0 50 100 150 200 m



Gimfina Kobylka  
Gimfina Market

4+700

4+800

4+900

5+000

5+100

5+200

E-9 (3)

17

18

UP/MN

0 50 100 150 200 m 10



**WEZŁ  
KOBYLKA**

Gmina Marki  
Gmina Radzymin

Gmina Marki  
Gmina Kobylka

Gmina Radzymin  
Gmina Kobylka

E-9(3)

E-11(2)

5-300

5-400

5-500

5-600

5-700

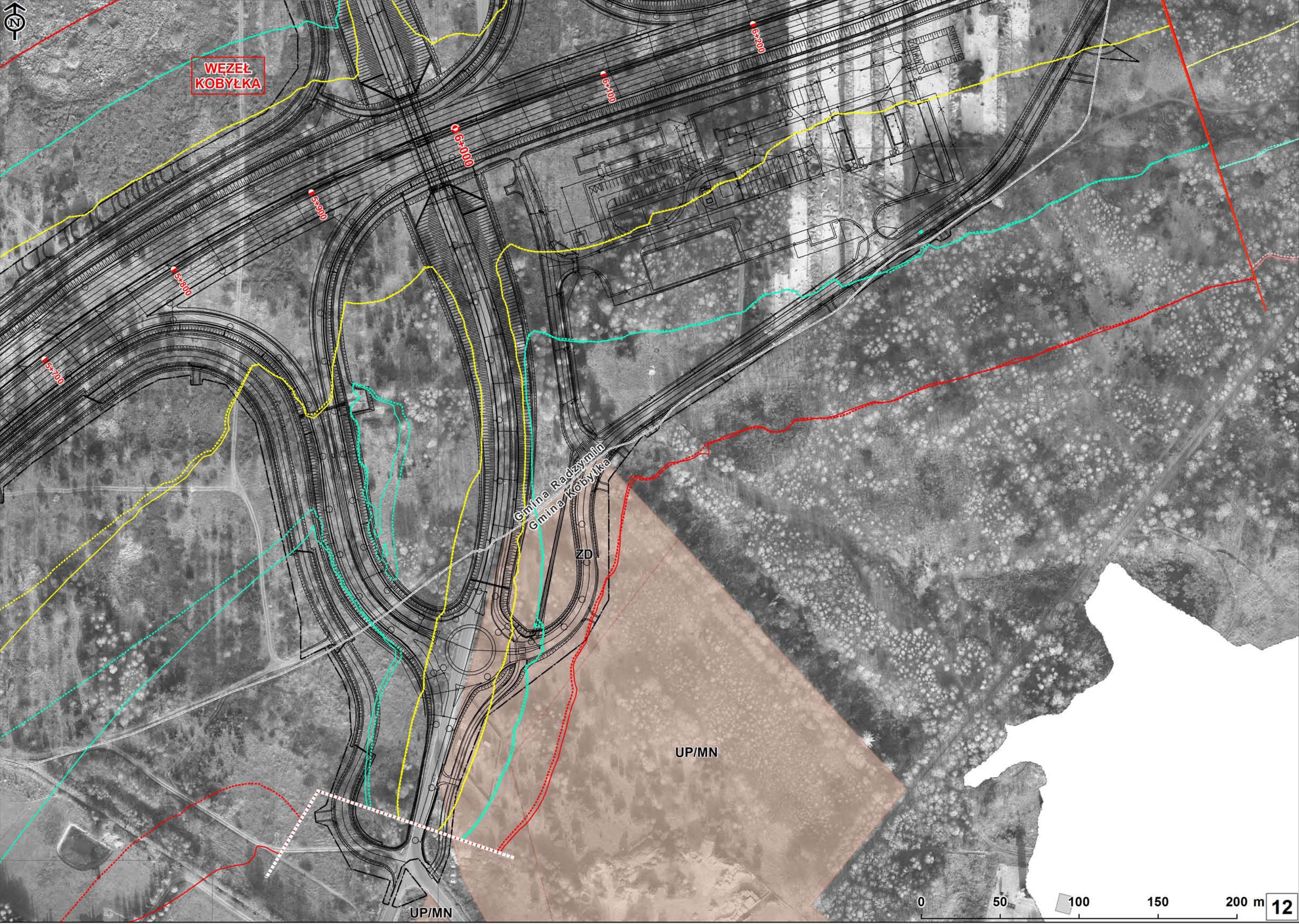
5-800

5-900





**WEZŁ  
KOBYLKA**



Gmina Radzimylin  
Gmina Kobylka

ZD

UP/MN

UP/MN





MN3 UO

UR/MN3

Zadanie I Zadanie II

PDH-4

16

Gmina Radzymin  
Gmina Kobylka

**KONIEC OPRACOWANIA (6+450;26)**

**WEZEL  
KOBYLKA**

6+100

6+200

6+300

6+400

0 50 100 150 200 m