

## LEGENDA

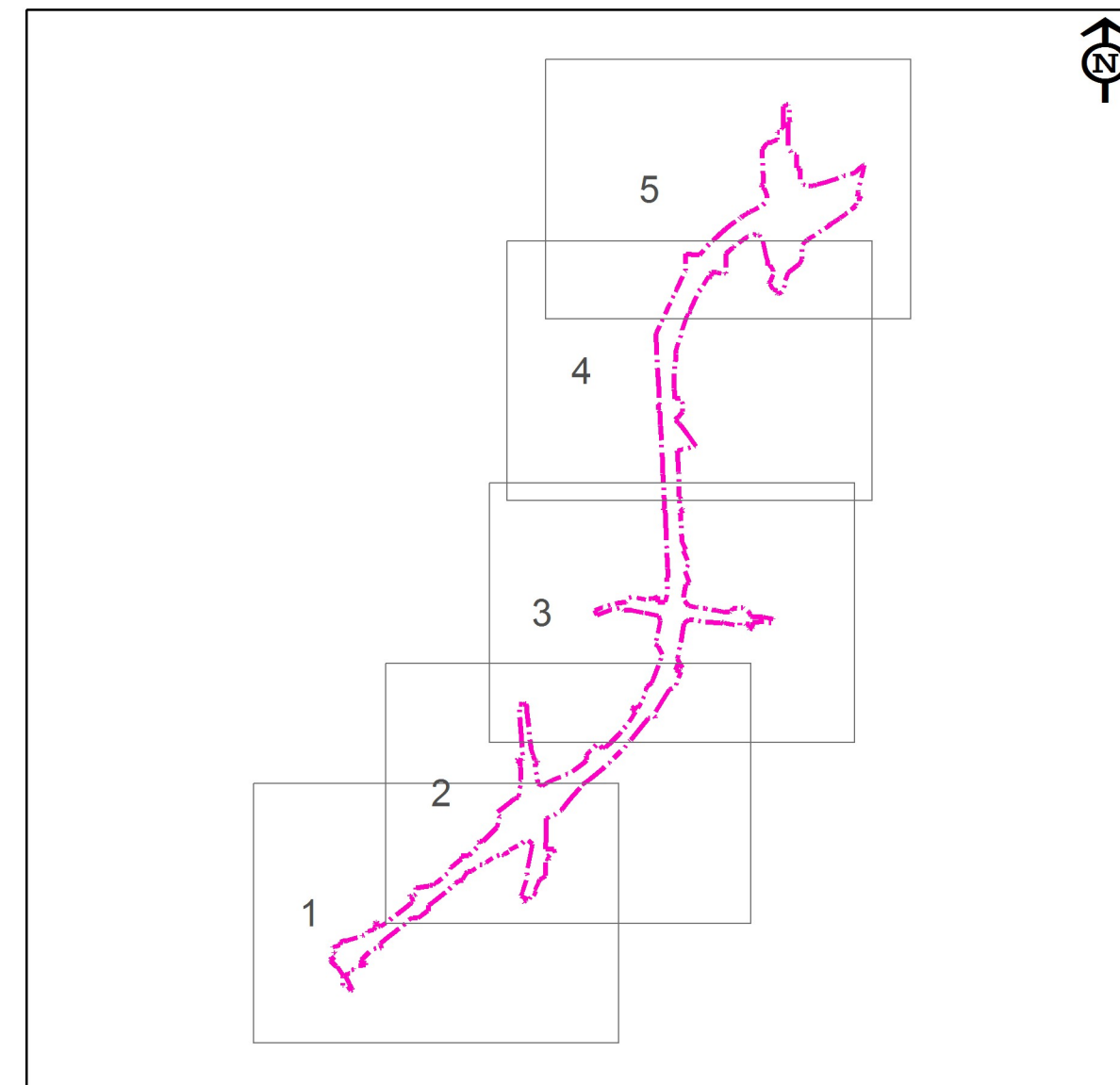
- Linia rozgraniczająca
- Linia czasowego zajęcia terenu
- Projektowany układ drogowy
- Częstotliwość przekroczeń NO<sub>2</sub> w roku 2017 - poziom 0,2%

### Stężenie średnioroczne NO<sub>2</sub> w roku 2017

- poziom 15 µg/m<sup>3</sup>
- poziom 28 µg/m<sup>3</sup>
- poziom 35 µg/m<sup>3</sup>

### Stężenie średnioroczne PM<sub>2,5</sub> w roku 2017

- poziom 2 µg/m<sup>3</sup>
- poziom 4 µg/m<sup>3</sup>



INWESTOR



**Generalna Dyrekcja Dróg Krajowych i Autostrad**  
**Oddział w Warszawie**  
 ul. Mińska 25 03-800 Warszawa

KONSORCJUM – WYKONAWCA ROBÓT



NAZWA ZADANIA

**Projekt i budowa drogi ekspresowej S8 od węzła "Marki" (bez węzła) do węzła "Radzymin Płd. w podziale na zadania:**  
**Zadanie I - Projekt i budowa drogi ekspresowej S8 na odcinku I węzeł "Marki" (bez węzła) - węzeł "Kobyłka" - odcinek B od węzła "Drewnica" do węzła "Kobyłka" km 0+521,66 - km 6+450,26".**

WYKONAWCA OPRACOWANIA



Pracownia Analiz Środowiskowych Asanga  
 ul. Osada Ojców 38, 04-211 Warszawa  
 tel: +48 668 196 077 e-mail: biuro@asanga.pl

Obiekt	Raport ponownej oceny oddziaływania na środowisko			
Branża	Ochrona środowiska			
Tytuł rysunku	Imisja zanieczyszczeń do atmosfery			
	Opracował	Opracował	Sprawdził	Skala
Imię i nazwisko	mgr Bartłomiej Dzierża	mgr Tomasz Szopa	mgr Daniel Maranda	1:5000
Nr uprawnień	-	-	-	
Specjalność	Ochrona środowiska	Ochrona środowiska	Ochrona środowiska	Nr załącznika
Data	Lipiec 2015	Lipiec 2015	Lipiec 2015	4
Podpis				

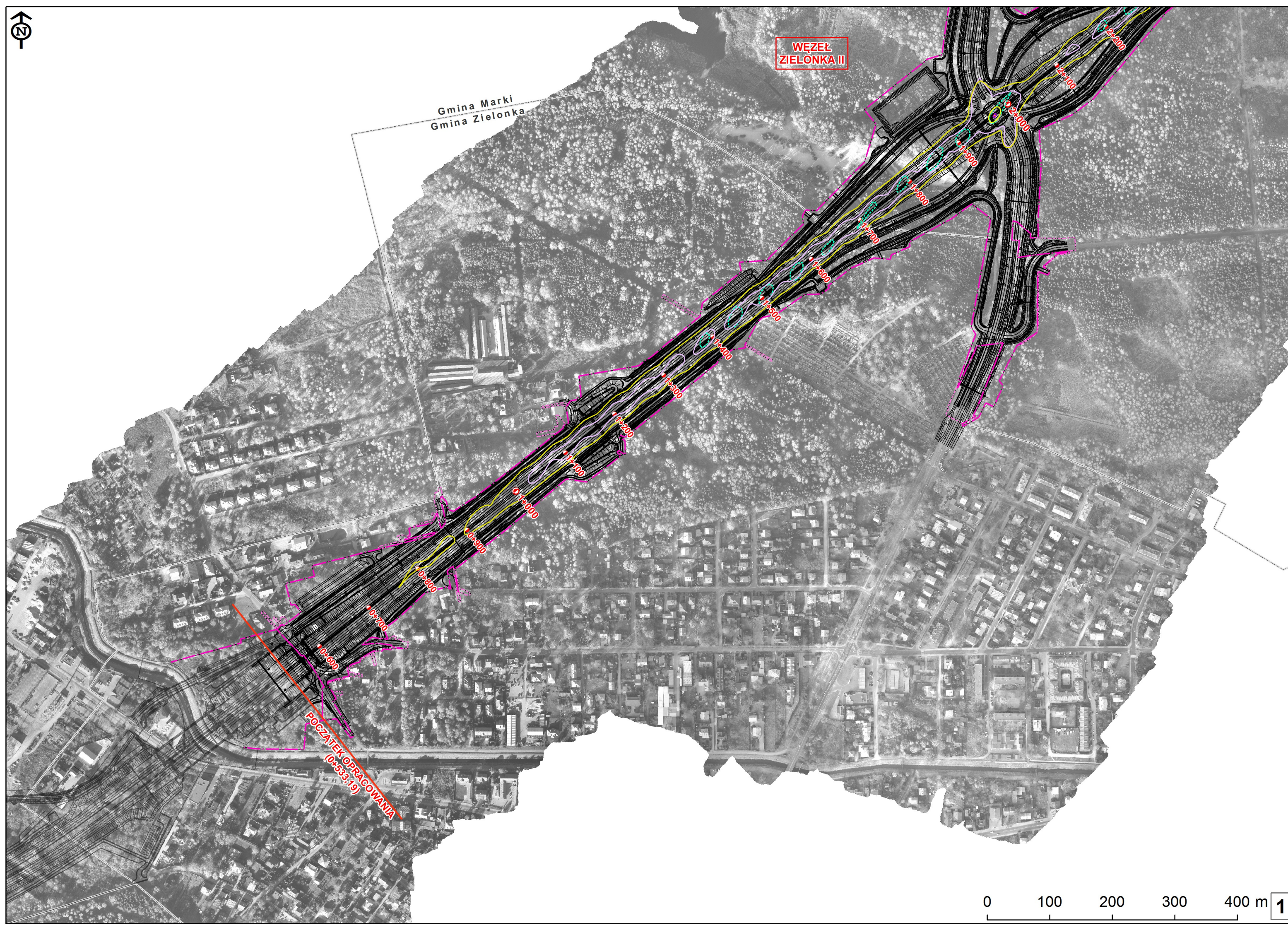
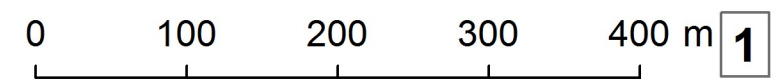




Gmina Marki  
Gmina Zielonka

WEZEL  
ZIELONKA II

POCZATEK OPRACOWANIA  
(0+533,19)







**WEŻEL  
ZIELONKA II**

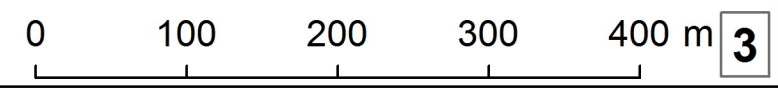
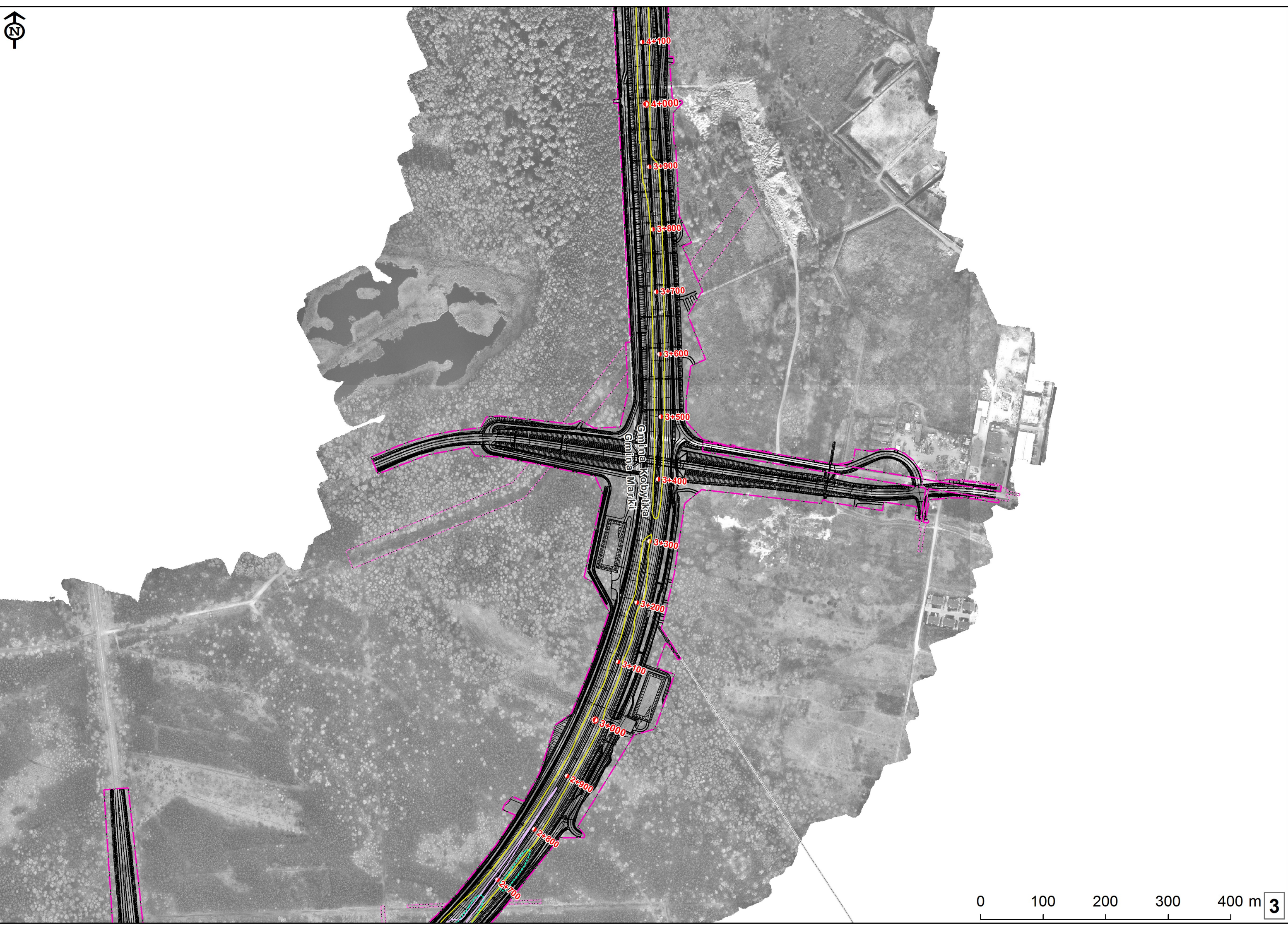
Gmina Marki  
Gmina Zielonka

Gmina Kobyłka  
Gmina Marki

Gmina Zielonka  
Gmina Marki







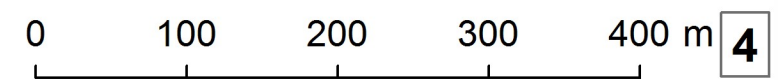




Gmina Radzymin  
Gmina Kobyłka

Gmina Kobyłka  
Gmina Marki

- 5+600
- 5+500
- 5+400
- 5+300
- 5+200
- 5+100
- 5+000
- 4+900
- 4+800
- 4+700
- 4+600
- 4+500
- 4+400
- 4+300
- 4+200
- 4+100







Gmina Radzymin  
Gmina Marki

**WĘZEL  
KOBYLKA**

**KONIEC OPRACOWANIA (6+450-26)**

Gmina Marki  
Gmina Kobylka

Gmina Radzymin  
Gmina Kobylka

