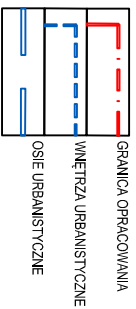


LEGENDA:



DROGI:

NAWIERZCHNIE JEZDNE	
	KRAWCZNIKI PROJEKTOWANE
	NAWIERZCHNIA ASFALTOBETONOWA
	KOSTKA RZĘDOWA 16/16/16-32 CM, GRANIT JASNOSZARY
	KOSTKA RZĘDOWA 16/16/16-32 CM, GRANIT JASNOSZARY
	KOSTKA RZĘDOWA 16/16/16-32 CM, GRANIT JASNOSZARY
	KOSTKA RZĘDOWA 16/16/16-32 CM, GRANIT MIESZANKA BARWNA SZAROCZOSIOWA, POW. ZROZNIKOWANA WYSOKOSCIOWO
	KOSTKA RZĘDOWA 16/16/16-32 CM, GRANIT MIESZANKA BARWNA SZAROCZOSIOWA, POW. ZROZNIKOWANA WYSOKOSCIOWO
	PLITY Z BETONU ARCHYTEKTONICZNEGO, SZER. 25 CM, DL. 33,50,67 CM
	KOSTKA 8/11 CM, GRANIT JASNOSZARY - WYZNACZONE MIEJSCA POSTOJOWYCH W ZATOKACH
NAWIERZCHNIE PIESZE I ROWEROWE	
	PAS RUCHU PIESZEGO - PLITY BETONOWE 50x50 CM, SZARE POW. PŁUKANA
	PAS RUCHU PIESZEGO W MIEJSCACH SZCZEGÓLNYCH - PLITY KAMIERNE 50x50 CM, GRANIT JASNOSZARY
	PAS SPOLECZNO-KULTUROWY - PLITY BETONOWE 100x50 CM, SZARE POW. PŁUKANA
	NAWIERZCHNIE UZIPELNIĄCE - KOSTKA KAMIERNA 4x6x4/6x8/11 CM, GRANIT JASNOSZARY
	PLITY Z BETONU ARCHYTEKTONICZNEGO, SZER. 50 CM, DL. 67,100,133 CM
	NAWIERZCHNIA ASFALTOBETONOWA WYDZIELONEJ DROGI ROWEROWEJ
	KOSTKA Z BETONU ARCHYTEKTONICZNEGO W PASIE TECHNICZNYM, SZER. 12,5 CM, DL. 16,7; 26; 33,3 CM
	KOSTKA Z BETONU ARCHYTEKTONICZNEGO, GRATOWEGO W OBRĘBIE AZYLU DLA ROWERYSTÓW, SZER. 12,5 CM, DL. 16,7; 26; 33,3 CM
	NAWIERZCHNIA MINERALNA
	OBRYŚ CIĄGÓW ROWEROWYCH
	KOSTKA KAMIERNA 4/6x4/6x8/11 CM, BAZALTOWA (PODUŁY, AZYLE)
	PLITY OSTRZEGAWCZE ŻÓLTE
	PASY PRONADZĄCE, BIAŁE LUB JASNOSZARE
	POLA UWAGI, BIAŁE LUB JASNOSZARE
	RZĘDNE WYSOKOSCIOWE, WZGLĘDNE, POZIOM ODNIESIENIA = POZIOM JEZDNI

WYPOSAŻENIE:

	PANLOWY USŁUGOWE, NIEZWIĄZANE TRWAŁE Z GRUNTEM
	KIOSKI
	PRZYSTANKI KOMUNIKACJI MIEJSKIEJ
	SŁUPY OGŁOSZENIOWE
	PANIELE MULTIMEDIALNE, GALERIE, ZEWNĘTRZNEJ
	STOLANKI ROWEROWE
	WYPOŻYCZALNE ROWERU PUBLICZNEGO, VETURILO
	OSZAR OGRÓDKÓW KAWIARNIANYCH
	LAWKI PRZYJULCZNE Z OPRACIEM
	LAWKI PRZYJULCZNE BEZ OPRACIA
	LAWY WYPOCZYTKOWE
	POMNIKI / ELEMENTY RZEZBIARSKIE
	KOSZE NA ODPADY
	KOSZE NA ODPADY, SEGREGACYJNE
	OS1 - LATARNIE ULICZNE NA SŁUPIE O WYS. 10 M, DODATKOWA OPRAWA OŚMIETLĄCA CIĄGI PIESZE I ROWEROWE NA WYS. 6 M, OPRAWY - SENSO.
	OS2 - LATARNIE OŚMIETLĄCE CIĄGI PIESZE WYS. 6 M, OPRAWA - SENSO.
	OS3 - REFLEKTORY NA GĘTYCH SŁUPACH, WYS. 7-12 M
	OS4 - OŚMIETLENIE MASTOWE, WYS. OK. 22 M

ZIELENI:

	DRZEWA ADAPTOWANE
	DRZEWA PROJEKTOWANE
	KRZEWY - F. PIENIA, SOLITEROWE
	KRATOWNICE ŻELIWNE
	NISKIE KRZEWY
	TRAWNIKI

PROJEKTANT
PLENERIA Sp. z o.o. Sp. k.
03-977 Warszawa, ul. Arabska 7
www.pleneria.pl
RS ARCHITEKTURA KRAJOBRAZU
05-510 Konstancin-Jeziorna,
ul. Przyrzeczce 39
www.krajobraz.com.pl



TEMAT PROJEKTU
KONCEPCJA ODNOWIENIA I PRZEBUDOWY
UL. ŚWIĘTOKRZYSKIEJ W WARSZAWIE

INWESTOR
BIURO ARCHITEKTURY I PLANOWANIA PRZESTRZENNEGO
pl. Defilad 1, 00-901 Warszawa

AUTOR
arch. kraj. **DARIUSZ MALINOWSKI**
arch. kraj. **DOROTA RUDAWA**
arch. kraj. **PATRYK ZARĘBA**
arch. kraj. **AGNIESZKA GASPARSKA**
arch. kraj. **PATRYCJA JANUS**

PODPIS

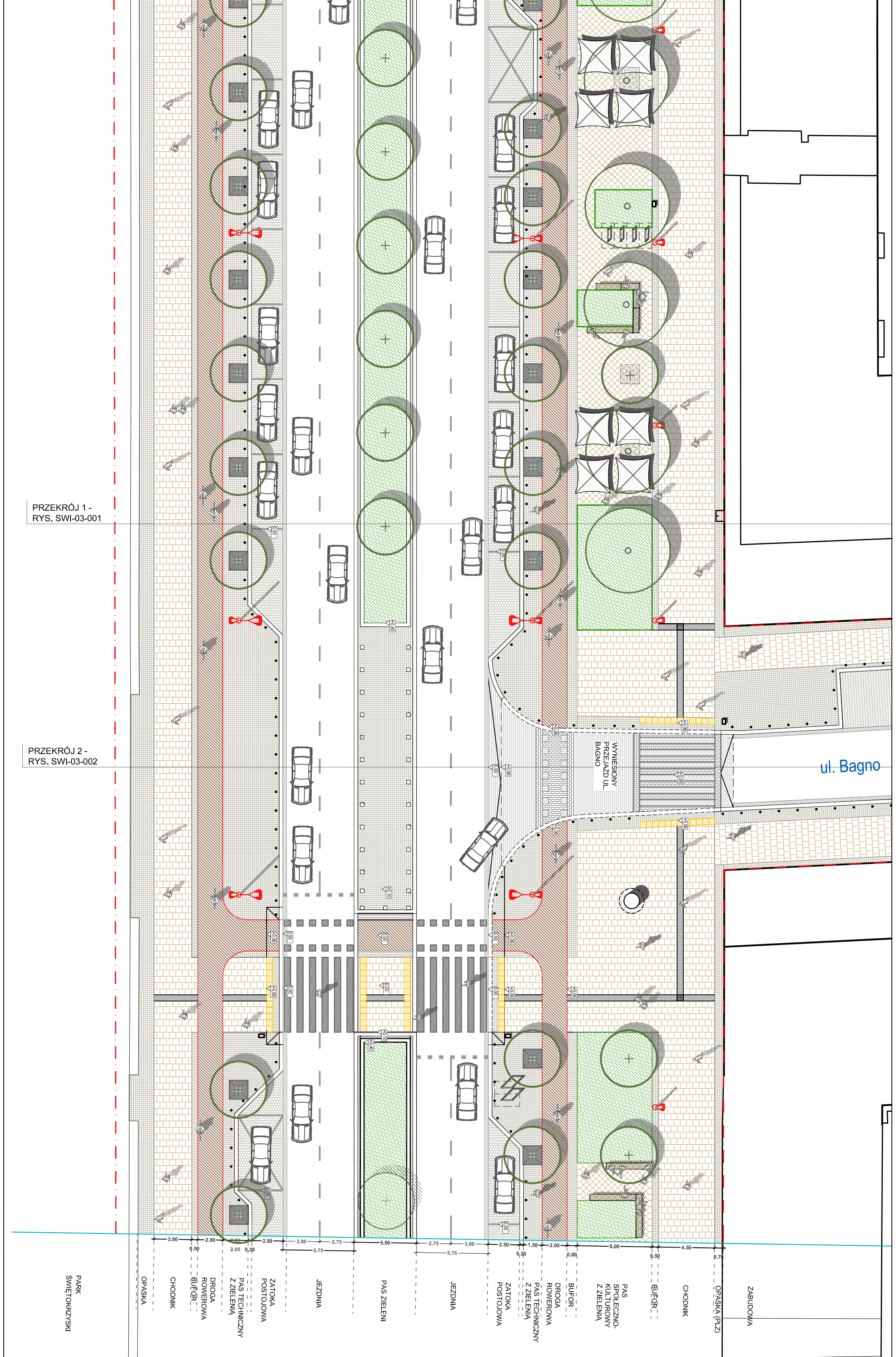
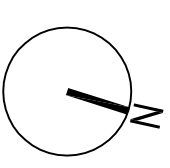
PROJEKT DROGOWY
mgr inż. **GRZEGORZ KOWALIK** LUB/0207/POOD/08

BRANŻA
ZAGOSPODAROWANIE TERENU
FAZA
KONCEPCJA

TEMAT RYSUNKU
LEGENDA DO RYS. W SKALI 1:250

NUMER RYSUNKU		
SYGNATURA	NR RYSUNKU	REWIZJA
0367	SWI-02-000	-
DATA	PLIK	SKALA
21.11.2012	świątokrzyska.pzd.1250.dwg	1:250

Niniejszy rysunek oraz jego zawartość stanowią własność intelektualną Pracowni Pleneria. Projekt jest chroniony prawami autorskimi zgodnie z ustawą z dnia 04.02.1984 "O prawie autorskim i prawach pokrewnych". Każdorazowe użycie, publikowanie, powielanie lub przekazywanie stosownym trybami wymaga pisemnej zgody Pracowni Pleneria.



PRZEKRÓJ 1 - RYS. SWI-03-001

PRZEKRÓJ 2 - RYS. SWI-03-002

ul. Bagno

WNIESIONY PRZEJAZD UL. BAGNO

PARK ŚWIĘTOKRZYSKI

- OPASKA (PLZ) 0,97
- ZABUDOWA 4,50
- CHODNIK 4,50
- BULEW... 0,50
- PAS SPOŁECZNO-KULTUROWY Z ZIELENIĄ 6,00
- BULEW... 2,00
- DROGA ROWEROWA 1,50
- PAS TECHNICZNY Z ZIELENIĄ 0,30
- ZATOKA POSTOJOWA 2,50
- JEZDNIWA 3,00
- JEZDNIWA 5,75
- PAS ZIELENI 5,00
- JEZDNIWA 2,75
- ZATOKA POSTOJOWA 2,50
- PAS TECHNICZNY Z ZIELENIĄ 0,30
- DROGA ROWEROWA 2,05
- BULEW... 2,00
- CHODNIK 3,00
- OPASKA 3,00

PROJEKTANT
PLENERIA Sp. z o.o. Sp. k.
 03-977 Warszawa, ul. Arabska 7
 www.pleneria.pl
RS ARCHITEKTURA KRAJOBRAZU
 05-510 Konstancin-Jeziorna,
 ul. Przyrzeczne 39
 www.krajobraz.com.pl



TEMAT PROJEKTU
**KONCEPCJA ODNOWIENIA I PRZEBUDOWY
 UL. ŚWIĘTOKRZYSKIEJ W WARSZAWIE**

INWESTOR
BIURO ARCHITEKTURY I PLANOWANIA PRZESTRZENNEGO
 pl. Defilad 1, 00-901 Warszawa

AUTOR
 arch. kraj. DARIUSZ MALINOWSKI
 arch. kraj. DOROTA RUDAWA
 arch. kraj. PATRYK ZARĘBA
 arch. kraj. AGNIESZKA GASPARSKA
 arch. kraj. PATRYCJA JANUS

PODPIS

PROJEKT DROGOWY
 mgr inż. GRZEGORZ KOWALK LUB/0207/POOD/08

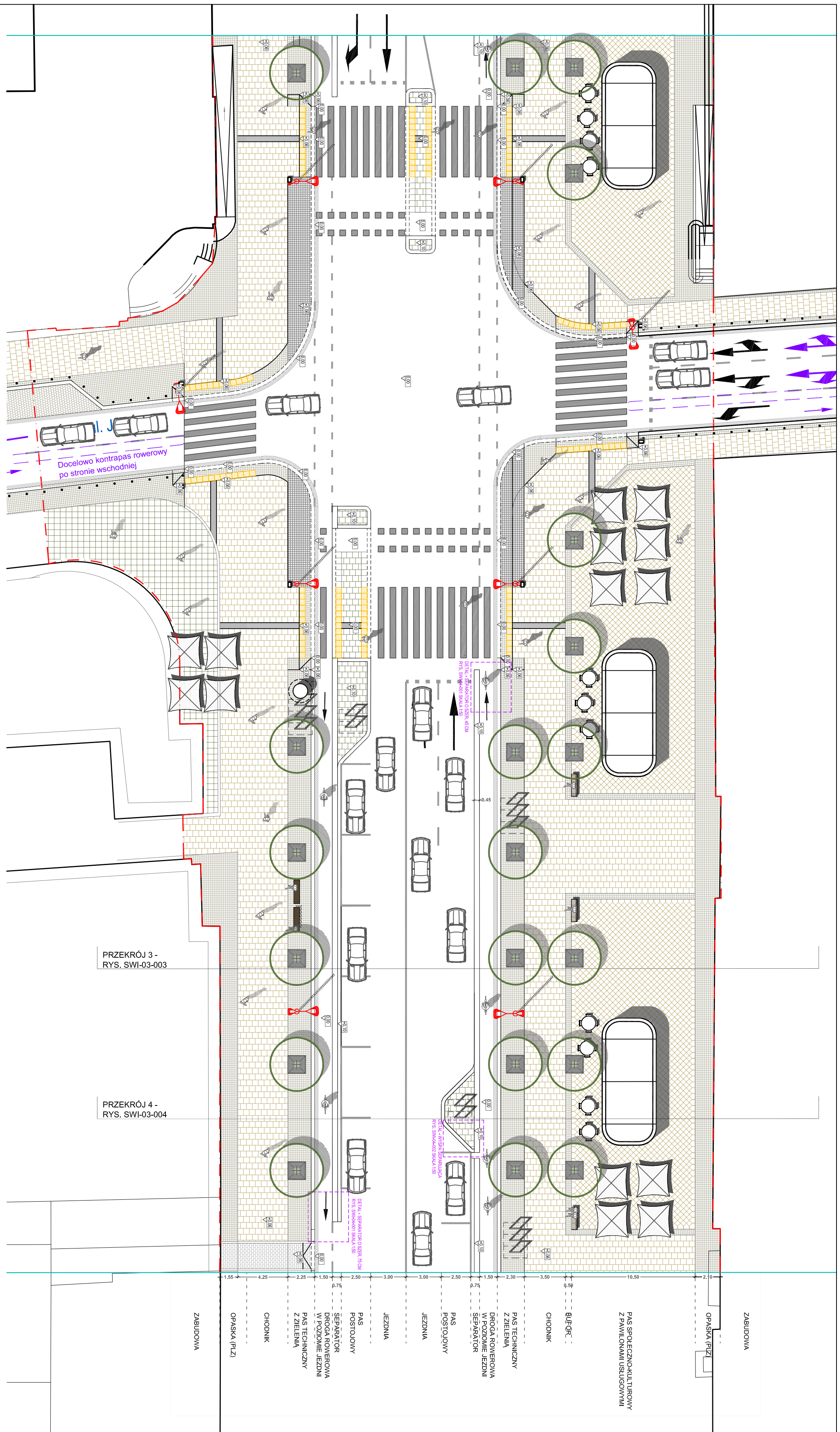
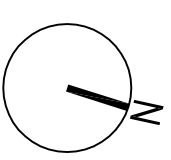
BRANŻA
ZAGOSPODAROWANIE TERENU

FAZA
KONCEPCJA

TEMAT RYSUNKU
ODCINEK TYPOWY. CZ. ZACHODNIA

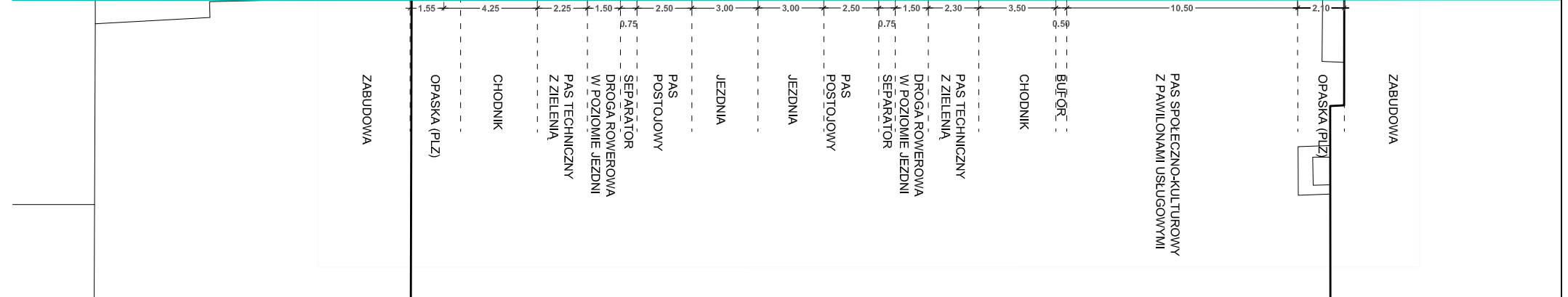
NUMER RYSUNKU		REWIZJA	
SYGNATURA	NR RYSUNKU		
0367	SWI-02-001		
DATA	PLIK	SKALA	
21.11.2012	swietokrzyska_plz1_fragmenty_1_250.dwg	1:250	

Mulberry projekt został opracowany w ramach projektu „Planeta” realizowanego w ramach projektu „Planeta” z udziałem firmy „Planeta” z siedzibą w Warszawie, ul. Żurawia 10, 00-901 Warszawa. W ramach projektu „Planeta” z udziałem firmy „Planeta” z siedzibą w Warszawie, ul. Żurawia 10, 00-901 Warszawa. W ramach projektu „Planeta” z udziałem firmy „Planeta” z siedzibą w Warszawie, ul. Żurawia 10, 00-901 Warszawa.

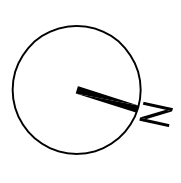


PRZEKRÓJ 3 - RYS. SWI-03-003

PRZEKRÓJ 4 - RYS. SWI-03-004



PROJEKTANT pleneria Sp. z o.o. Sp. k. 03-977 Warszawa, ul. Arabuska 7 www.pleneria.pl RS ARCHITEKTURA KRAJOBRAZU 05-510 Konstancin-Jeziorna, ul. Przyrzeczce 39 www.krajobraz.com.pl		TEMAT PROJEKTU KONCEPCJA ODNOWIENIA I PRZEBUDOWY UL. ŚWIĘTOKRZYSKIEJ W WARSZAWIE	
BIURO ARCHITEKTURY I PLANOWANIA PRZESTRZENNEGO pł. Defilad 1, 00-901 Warszawa		INWESTOR PODPIS	
AUTOR arch. kraj. DARIUSZ MALINOWSKI arch. kraj. DOROTA RUDAWA arch. kraj. PATRYK ZARĘBA arch. kraj. AGNIESZKA GASPARSKA arch. kraj. PATRYCJA JANUS		PODPIS <i>[Signature]</i> <i>[Signature]</i> <i>[Signature]</i> <i>[Signature]</i>	
PROJEKT DROGOWY mgr inż. GRZEGORZ KOWALK LUB/0207/PODD/08		POPPS	
BRANŻA ZAGOSPODAROWANIE TERENU		FAZA KONCEPCJA	
TEMAT RYSUNKU ODCINEK TYPOWY. CZ. WSCHODNIA		NUMER RYSUNKU	
SYGNATURA		REWIZJA	
0367		SWI-02-002	
DATA 21.11.2012		SKALA 1:250	
FLIK Świętokrzyska PZL (Fragmenty) 1_250.dwg			
<small>Niniejszy rysunek oraz jego zawartość stanowi własność intelektualną pracowni Pleneria. Projekt jest drogowy, generuje automatycznie z danymi z dnia 04.02.2012. Oryginał autorstwa pracowni Pleneria. Adresowane do: architektura, powiadomienia, planowanie, architektura krajobrazu, planowanie, architektura.</small>			

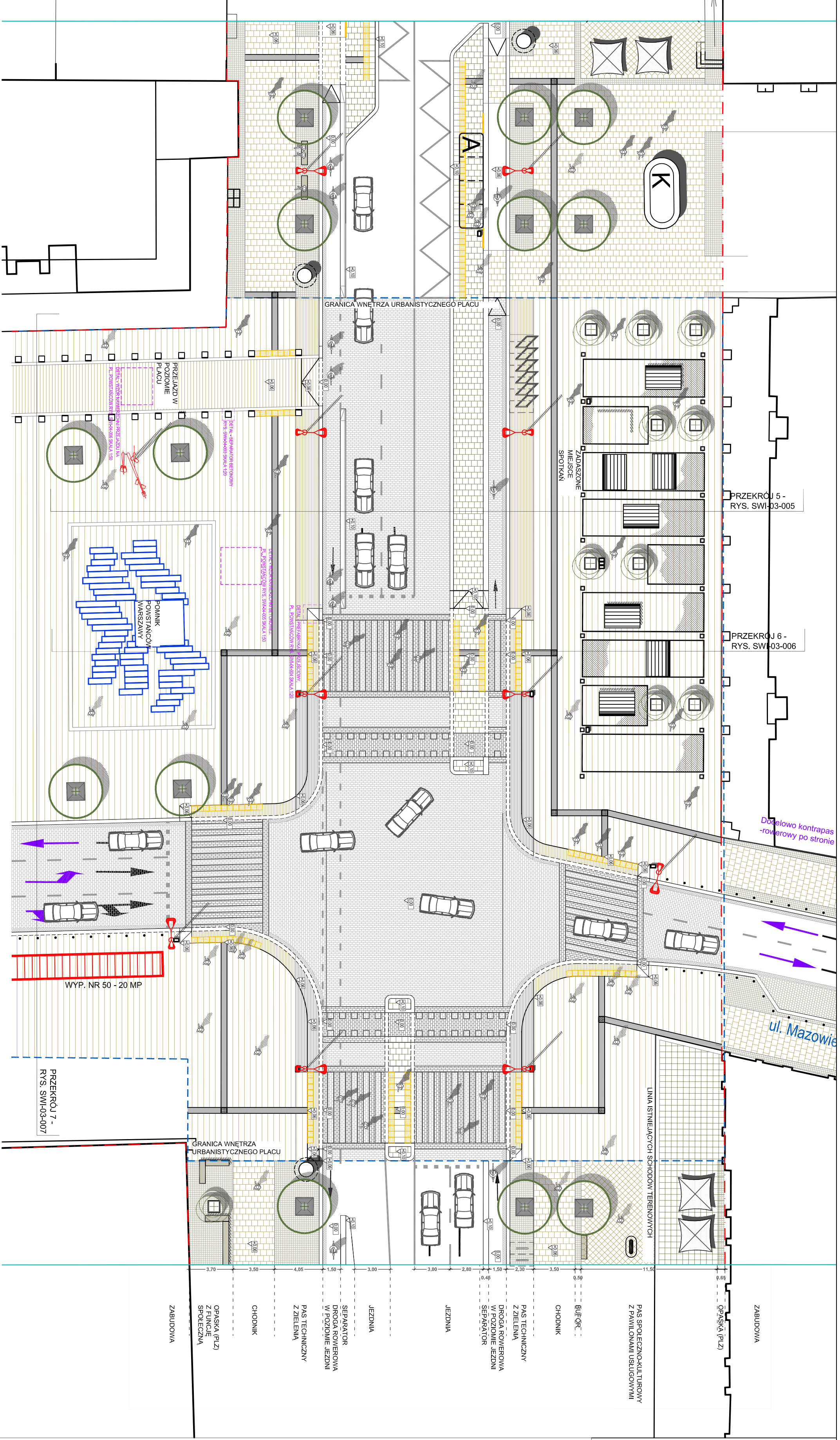


PRZEKROJ 5 -
RYS. SWI-03-005

PRZEKROJ 6 -
RYS. SWI-03-006

Docelowo kontrapas
-rowerowy po stronie

ul. Mazowie



ZABUDOWA

OPASKA (P1Z)

PAS SPOŁECZNO-KULTUROWY
Z PAVILIONAMI USŁUGOWYMI

LINIA ISTNIEJĄCYCH SCHODÓW TERENOWYCH

BUFOR

CHODNIK

PAS TECHNICZNY
Z ZIELENIA

DROGA KOWEROWA
W POZIOMLI JEZDNI
SEPARATOR

JEZDNI

JEZDNI

SEPARATOR
DROGA KOWEROWA
W POZIOMLI JEZDNI

DROGA KOWEROWA
W POZIOMLI JEZDNI
SEPARATOR

PAS TECHNICZNY
Z ZIELENIA

CHODNIK

OPASKA (P1Z)
Z FUNKCJE
SPOŁECZNA

ZABUDOWA

ZABUDOWA

ZABUDOWA

PROJEKTANT
PLENERIA Sp. z o.o. Sp. k.
03-977 Warszawa, ul. Arabuska 7
www.pleneria.pl
RS ARCHITEKTURA KRAJOBRAZU
05-510 Konstancin-Jeziorna,
ul. Przyrzeczce 39
www.krajobraz.com.pl



TEMAT PROJEKTU
KONCEPCJA ODNOWIENIA I PRZEBUDOWY
UL. ŚWIĘTOKRZYSKIEJ W WARSZAWIE

BIURO ARCHITEKTURY I PLANOWANIA PRZESTRZENNEGO
pl. Defilad 1, 00-901 Warszawa

AUTOR
arch. kraj. DARIUSZ MALINOWSKI
arch. kraj. DOROTA RUDAWA
arch. kraj. PATRYK ZARĘBA
arch. kraj. AGNIESZKA GASPARSKA
arch. kraj. PATRYCJA JANUS

PODPIS
Dariusz Malinowski
Dorota Rudawa
Patryk Zaręba
Agnieszka Gaspariska
Patrycja Janus

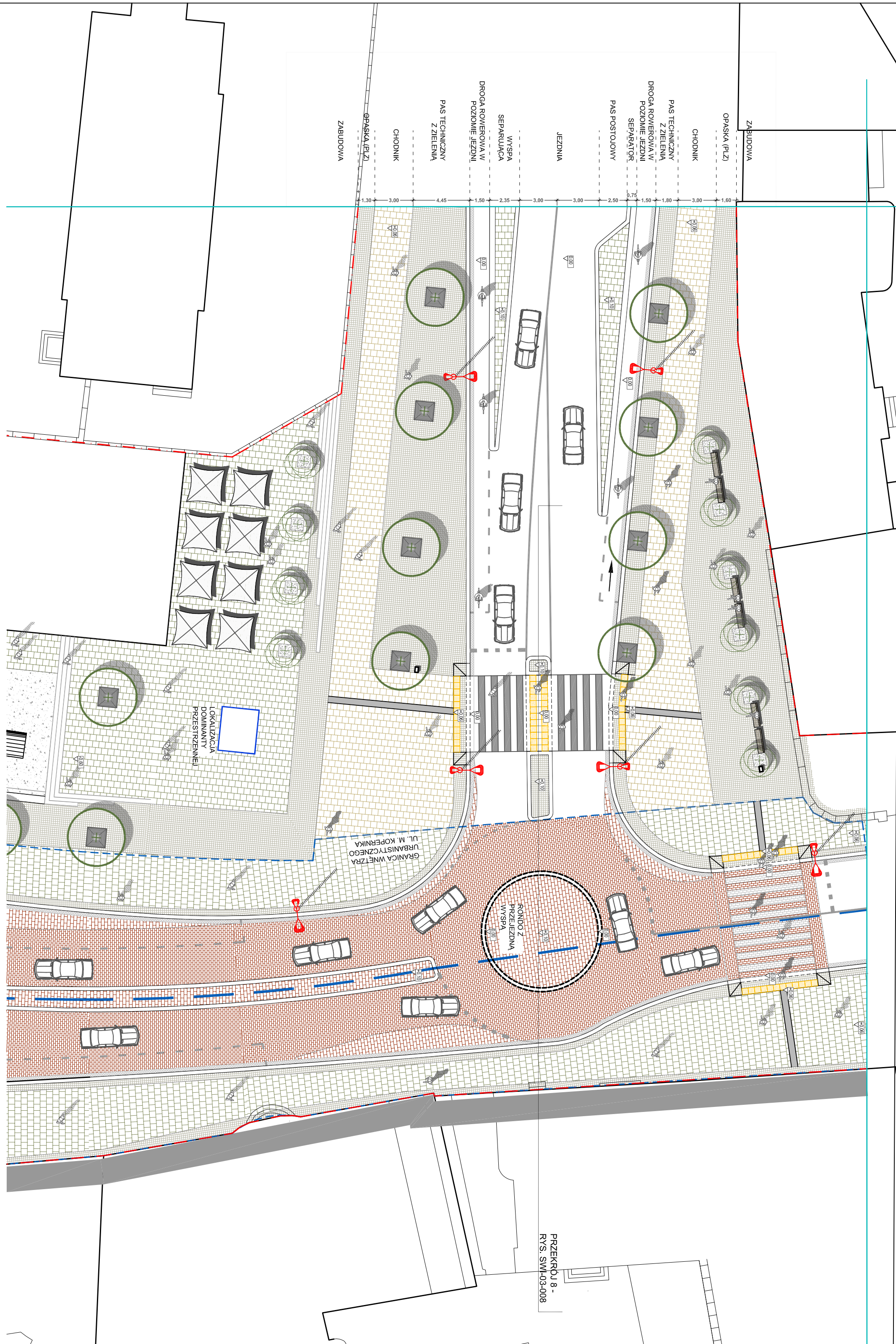
PROJEKT DROGOWY
mgr inż. GRZEGORZ KOWALK LUB/0207/POOD/08

BRANŻA
ZAGOSPODAROWANIE TERENU
FAZA
KONCEPCJA

TEMAT RYSUNKU
P.L. POWSTANCÓW WARSZAWY. CZ. PÓLNOCCNA

NUMER RYSUNKU	0367	REWIZJA	
SIGNATURA	SWI-02-003		
DATA	21.11.2012	SKALA	1:250
FLIK	świeckozyska pz1 (fragmenty) 1_250.dwg		

Niniejszy rysunek oraz jego zawartość stanowi własność intelektualną Pracowni Projektowej. Projekt jest drogowym planem sytuacyjnym z uwzględnieniem danych z planu sytuacyjnego. Wykazuje on stan faktyczny i nie stanowi podstawy do podjęcia jakichkolwiek działań inwestycyjnych. Wykazuje on stan faktyczny i nie stanowi podstawy do podjęcia jakichkolwiek działań inwestycyjnych.



PRZEKRÓJ 8 -
RYS. SWI-03-008

PROJEKTANT
PLENERIA Sp. z o.o. Sp. k.
03-977 Warszawa, ul. Arabska 7
www.pleneria.pl
RS ARCHITEKTURA KRAJOBRAZU
05-510 Konstancin-Jeziorna,
ul. Przyrzeczne 39
www.krajobraz.com.pl



TEMAT PROJEKTU
KONCEPCJA ODNOWIENIA I PRZEBUDOWY
UL. ŚWIĘTOKRZYSKIEJ W WARSZAWIE

INWESTOR
BIURO ARCHITEKTURY I PLANOWANIA PRZESTRZENNEGO
pl. Defilad 1, 00-901 Warszawa

AUTOR
arch. kraj: DARIUSZ MALINOWSKI
arch. kraj: DOROTA RUDAWA
arch. kraj: PATRYK ZARĘBA
arch. kraj: AGNIESZKA GASPARSKA
arch. kraj: PATRYCJA JANUS

PODPIS
Dariusz Malinowski
Dorota Rudawa
Patrycja Janus

PROJEKT DROGOWY
mgr inż. GRZEGORZ KOWALIK LUB/0207/POOD/08

BRANŻA
ZAGOSPODAROWANIE TERENU

FAZA
KONCEPCJA

TEMAT RYSUNKU
OBSZAR SKRZYŻOWANIA Z UL. M. KOPERNIKA

NUMER RYSUNKU
SYGNATURA
REWIZJA

0367
SWI-02-004

DATA
21.11.2012
PLIK
skafelokrzyzka.pzl (fragmenty) 1_250.dwg

SKALA
1:250

Uwagi: rysunek zawiera projekt koncepcyjny zagospodarowania terenu. Projekt jest dokumentem pomocniczym i nie stanowi podstawy do realizacji inwestycji. Wszelkie zmiany i poprawki należy zgłaszać do autora projektu. Wszelkie zmiany i poprawki należy zgłaszać do autora projektu. Wszelkie zmiany i poprawki należy zgłaszać do autora projektu.

