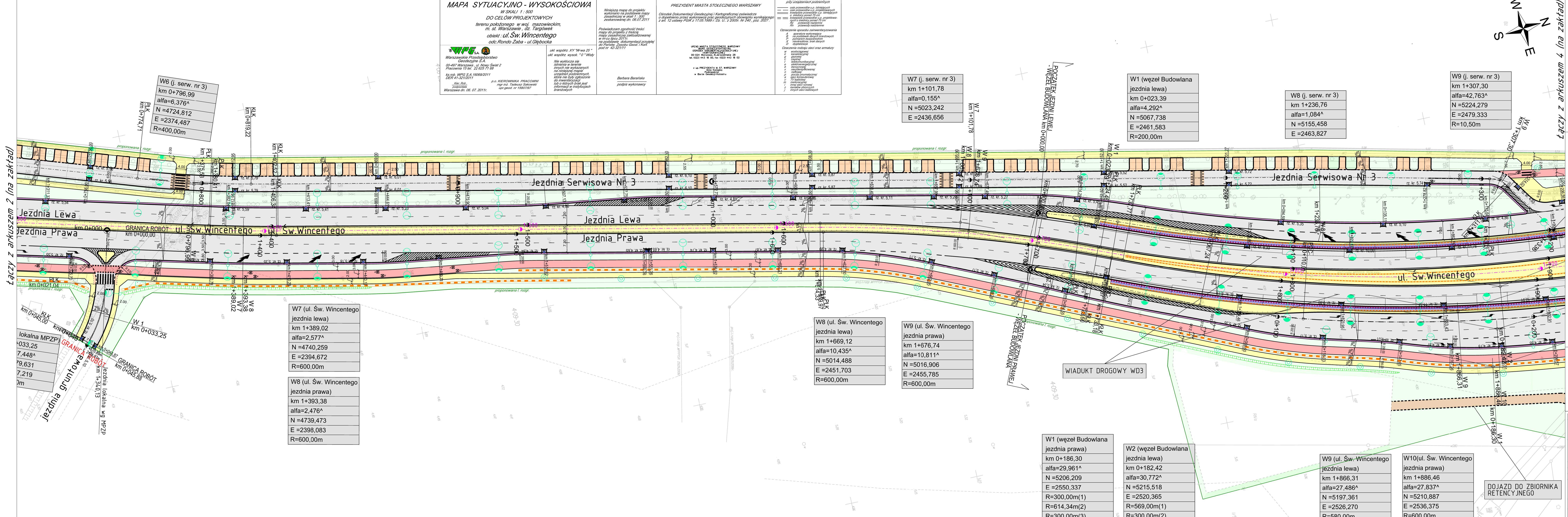


Łączy z arkuszem 2 (na zakład)



MAPA SYTUACYJNO - WYSOKOŚCIOWA
W SKALI 1 : 500
DO CELÓW PROJEKTOWYCH
terenu położonego w woj. mazowieckim,
m. st. Warszawa, dz. Targówek
obiekt : ul. Św. Wincentego
odc. Rondo Żaba - ul. Głębocka

- LEGENDA:
projektowany krawężnik wystający
projektowany krawężnik wtopiony
projektowane obrzeże betonowe
projektowany separator betonowy
projektowana opaska przykrawężnikowa

DANE TECHNICZNE: ul. Św. Wincentego
klasa techniczna ulicy
predkość projektowa
szerokość jezdnii
szerokość pasów wtańczeń i wytąceń
obciążenie ruchem
obciążenie na os

TRANSPROJEKT GDAŃSKI sp. z o.o.
PRACOWNIA PROJEKTOWA W WARSZAWIE
PROJEKT ARCHITEKTONICZNO-BUDOWLANY
PRZEBUDOWA UL. ŚW. WINCENTEGO WRAZ Z ODCINKIEM
UL. GŁĘBOCKIEJ NA ODCINKU OD RONDZA "ŻABA"
DO WJAZDU NA TEREN CH TARGÓWEK

Wykaz oznaczeń słoboznych
oznaczenia słobozne
1. znak ostrzegawczy
2. znak zakazowy
3. znak informacyjny

W7 (j. serw. nr 3)
km 1+101,78
alfa=0,155°
N =5023,242
E =2436,656

W1 (węzeł Budowlana
jezdnia lewa)
km 0+023,39
alfa=4,292°
N =5067,738
E =2461,583
R=200,00m

W8 (j. serw. nr 3)
km 1+236,76
alfa=1,084°
N =5155,458
E =2463,827

W9 (j. serw. nr 3)
km 1+307,30
alfa=42,763°
N =5224,279
E =2479,333
R=10,50m

W6 (j. serw. nr 3)
km 0+796,99
alfa=6,376°
N =4724,812
E =2374,487
R=400,00m

W7 (ul. Św. Wincentego
jezdnia lewa)
km 1+389,02
alfa=2,577°
N =4740,259
E =2394,672
R=600,00m

W8 (ul. Św. Wincentego
jezdnia prawa)
km 1+393,38
alfa=2,476°
N =4739,473
E =2398,083
R=600,00m

W8 (ul. Św. Wincentego
jezdnia lewa)
km 1+669,12
alfa=10,435°
N =5014,488
E =2451,703
R=600,00m

W9 (ul. Św. Wincentego
jezdnia prawa)
km 1+676,74
alfa=10,811°
N =5016,906
E =2455,785
R=600,00m

W1 (węzeł Budowlana
jezdnia prawa)
km 0+186,30
alfa=29,961°
N =5206,209
E =2550,337
R=300,00m(1)
R=614,34m(2)
R=300,00m(3)

W2 (węzeł Budowlana
jezdnia lewa)
km 0+182,42
alfa=30,772°
N =5215,518
E =2520,365
R=569,00m(1)
R=300,00m(2)

W9 (ul. Św. Wincentego
jezdnia lewa)
km 1+866,31
alfa=27,837°
N =5197,361
E =2526,270
R=580,00m

W10 (ul. Św. Wincentego
jezdnia prawa)
km 1+886,46
alfa=27,837°
N =5210,887
E =2536,375
R=600,00m

ARK.3