

ODDZIAŁYWANIE NA KLIMAT AKUSTYCZNY
WARIANT INWESTYCYJNY, 2017R.

OZNACZENIA

 Oś projektowanej inwestycji wraz z pikietażem


 Zakres inwestycji objęty wnioskiem o wydanie decyzji ZRiD dla Etapu II

 Linie rozgraniczające inwestycji

 Linie czasowego wejścia w teren


 Budynki mieszkalne i hotelowe


 Budynki oświaty

 Budynki inne niechronione akustycznie

 Budynki opuszczone, ruiny

 Budynek przeznaczony do rozbiórki

 Izofona 65 dB, pora dzienna, bez ekranów, 2017r.

 Izofona 61 dB, pora dzienna, bez ekranów, 2017r.

 Izofona 56 dB, pora nocna, bez ekranów, 2017r.

 Izofona 65 dB, pora dzienna, z ekranami, 2017r.

 Izofona 61 dB, pora dzienna, z ekranami, 2017r.

 Izofona 56 dB, pora nocna, z ekranami, 2017r.

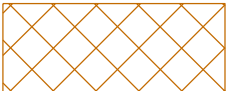
 Projektowane ekrany akustyczne w zakresie etapu II

 Ekrany objęte etapem I


po.10  Punkty obliczeniowe hałasu

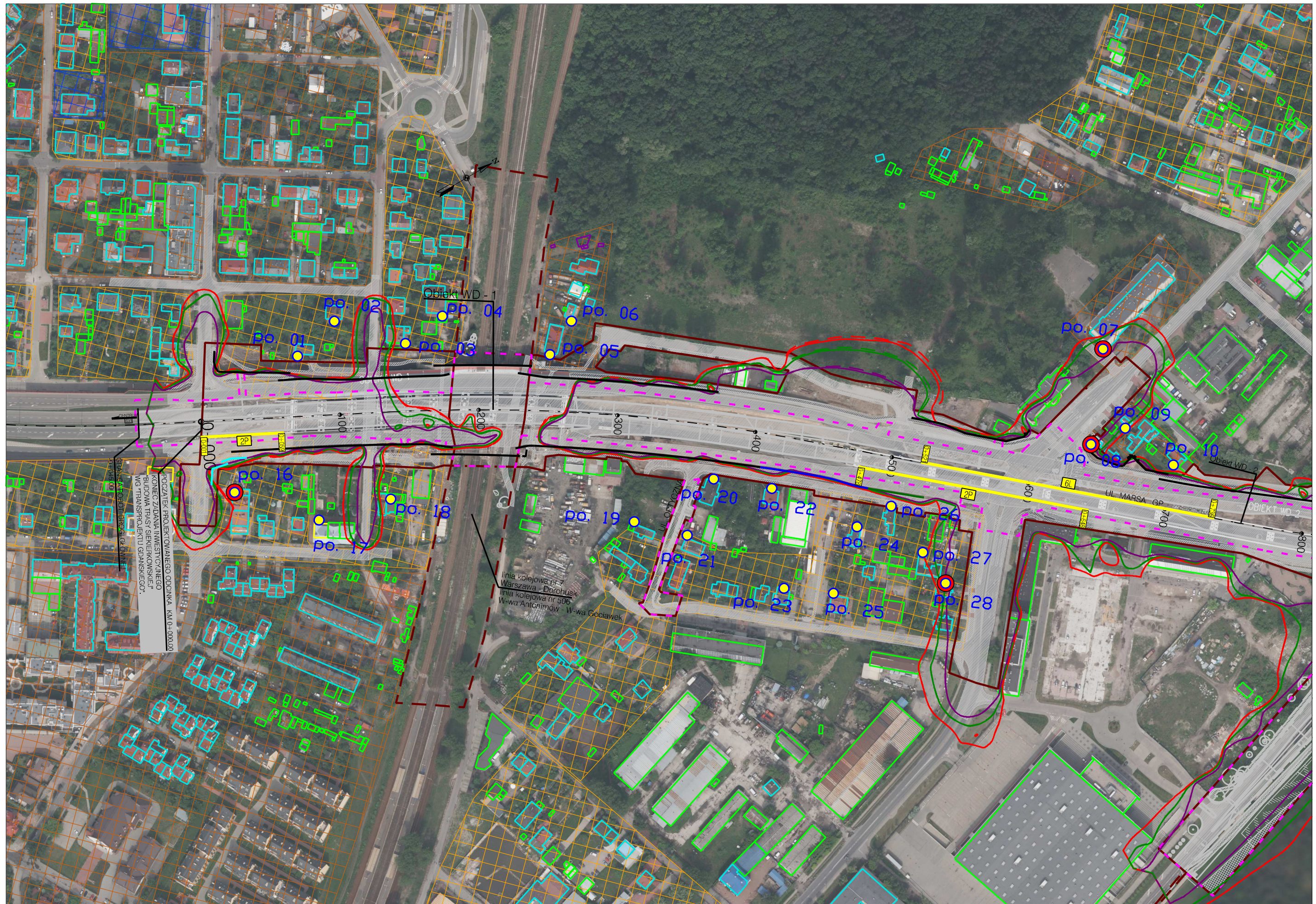
po.08  Punkty przeznaczone do analizy porealizacyjnej

Klasyfikacja terenów zgodnie z mapami akustycznymi miasta stołecznego Warszawy -
Dzielnice: Praga Południe, Wawer, Rembertów

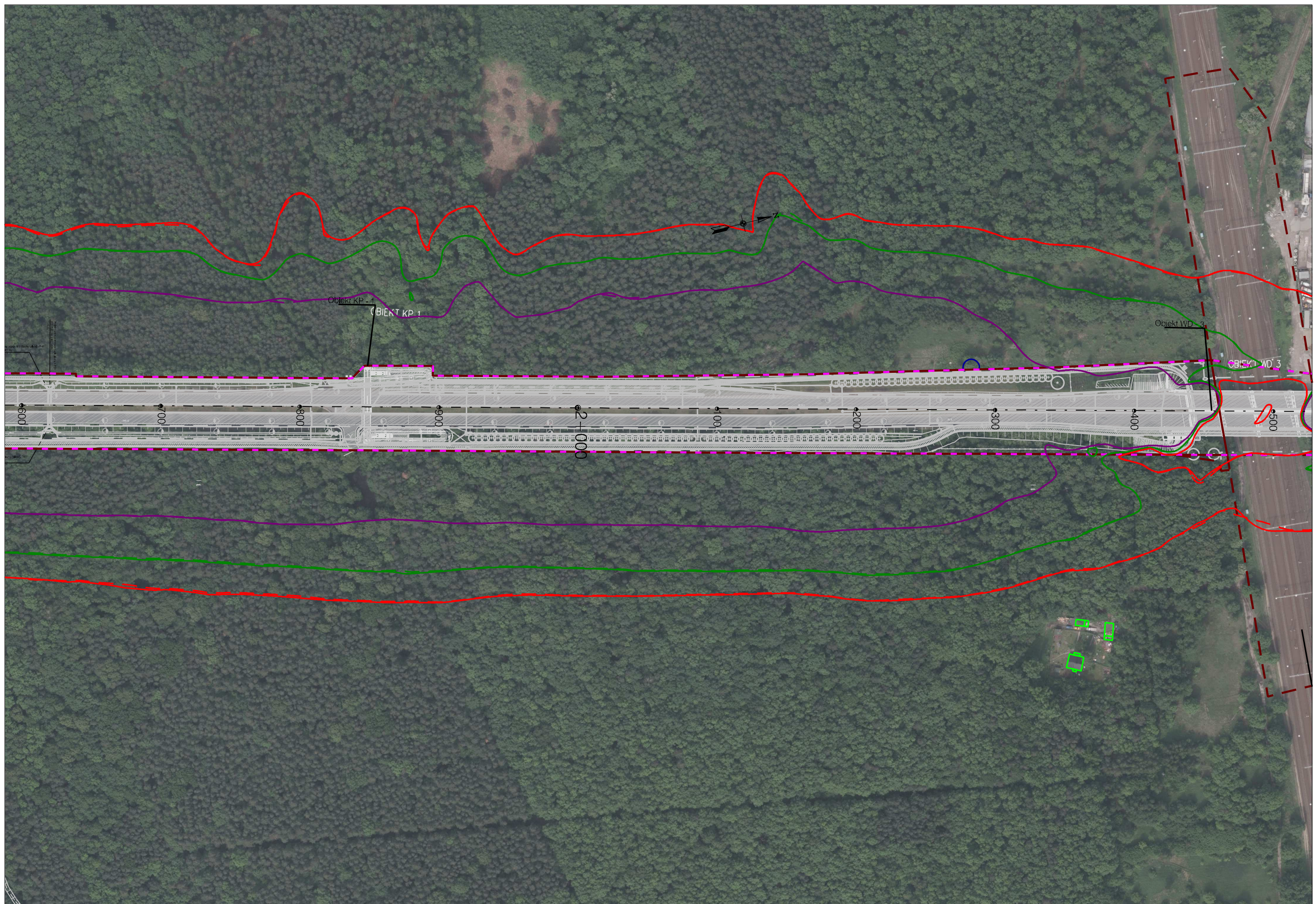
 Tereny mieszkaniowo-usługowe, tereny z zabudową mieszkaniową wielorodzinną i zamieszkania zbiorowego

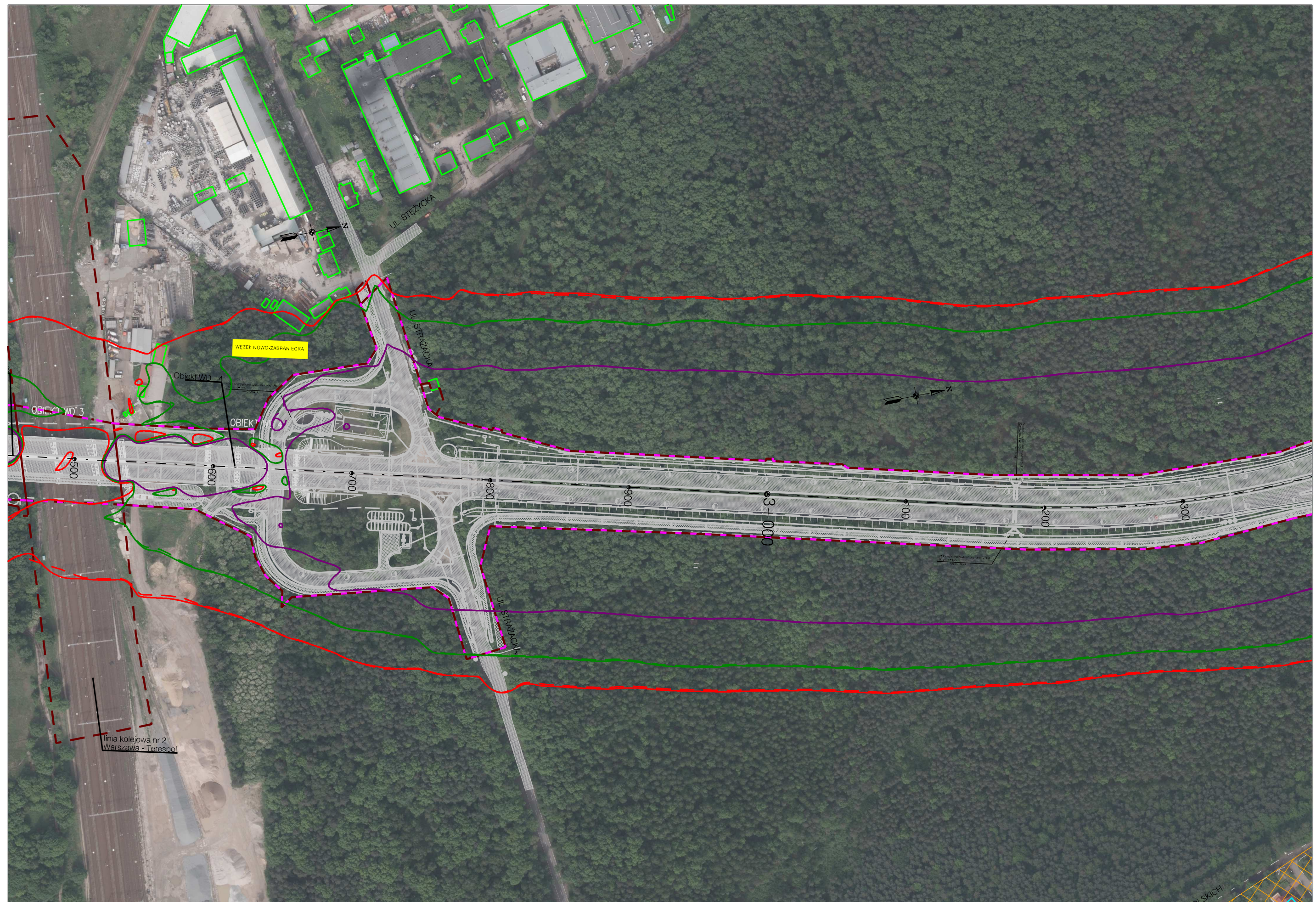
 Tereny zabudowy związane ze stałym lub czasowym pobytem dzieci lub młodzieży

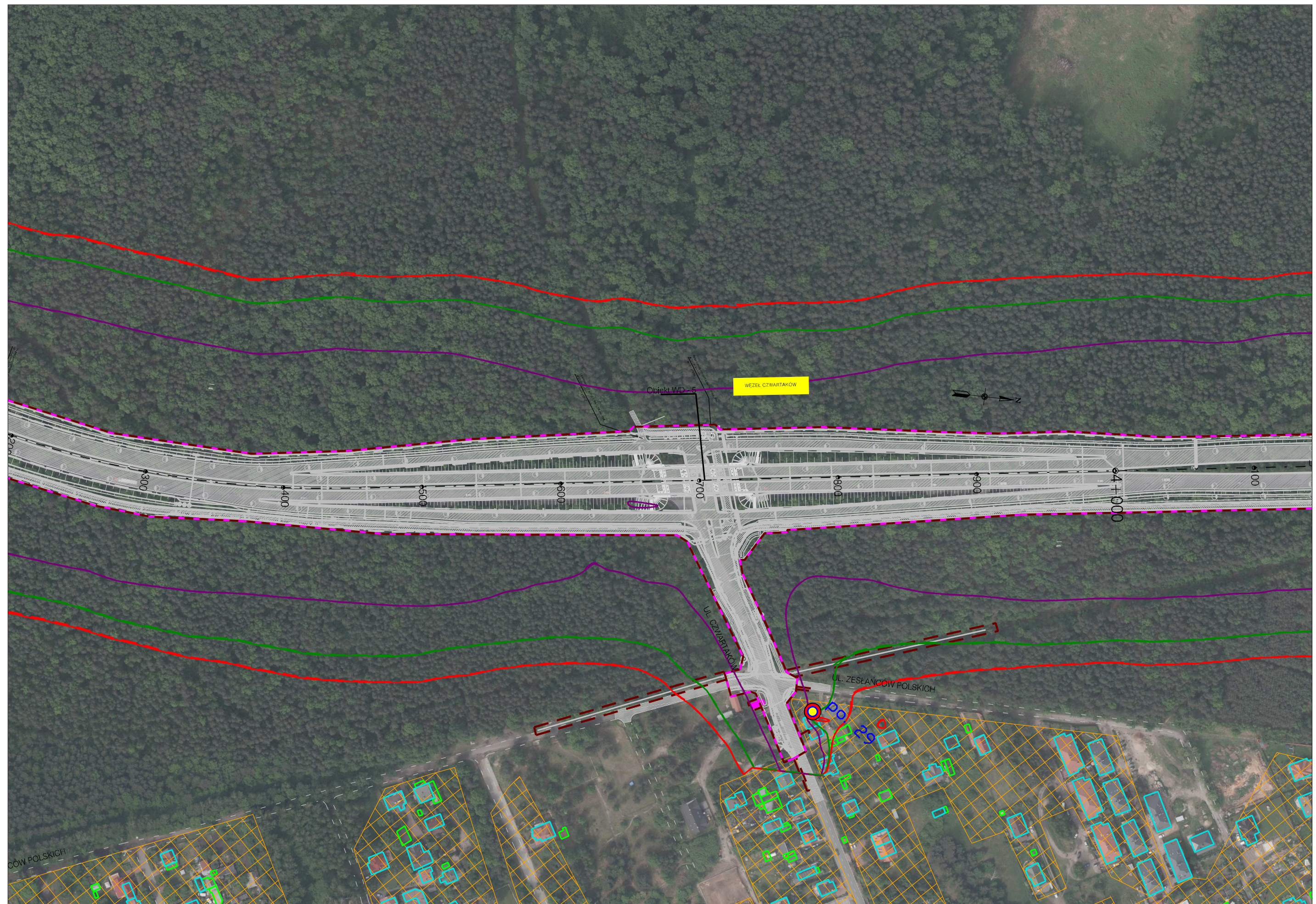
 Tereny mieszkaniowe z przewagą zabudowy jednorodzinnej













POCZĄTEK OPRACOWANIA W GGM PROJEKTU
 KONIEC PROJEKTOWANEGO ODCINKA
 km 4 + 820,93
 GRANICA ROBOT
 jezdnia lewa km 4 + 822,39
 jezdnia prawa km 4 + 824,85