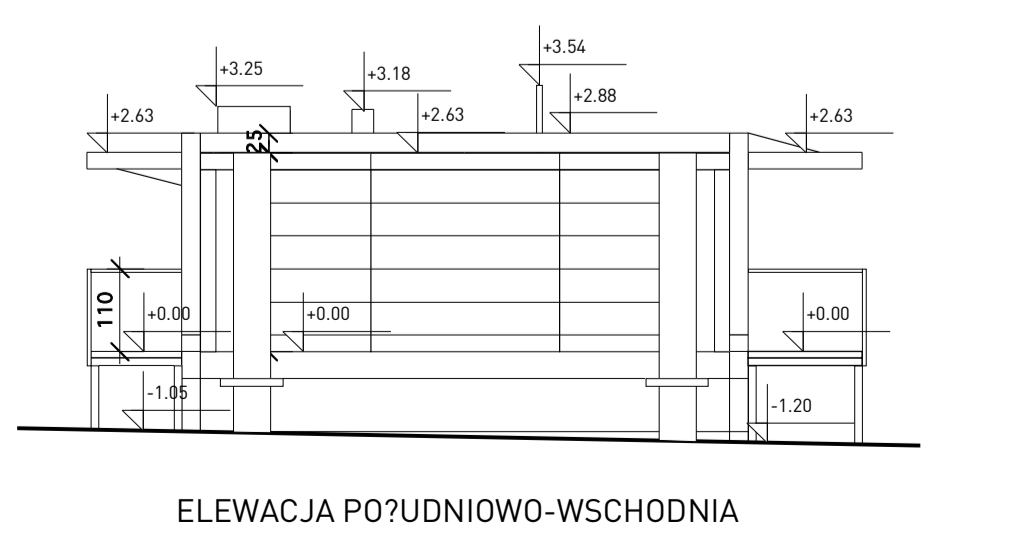
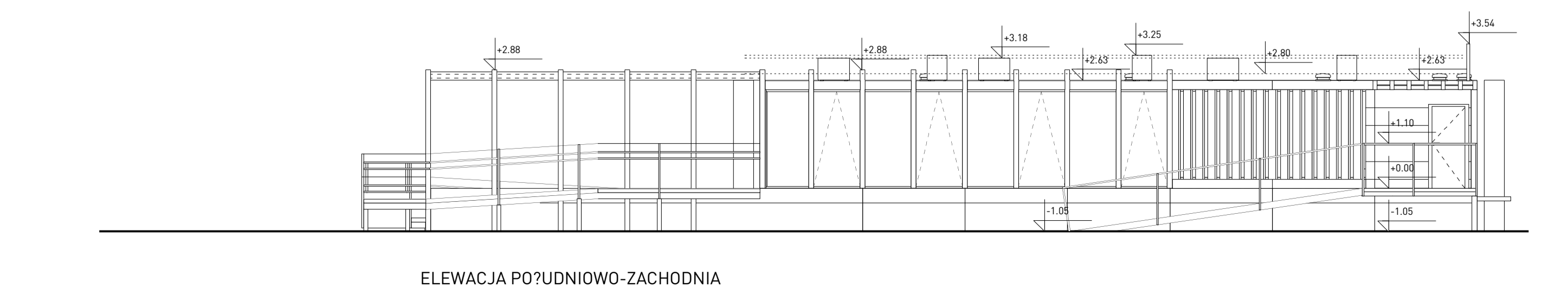
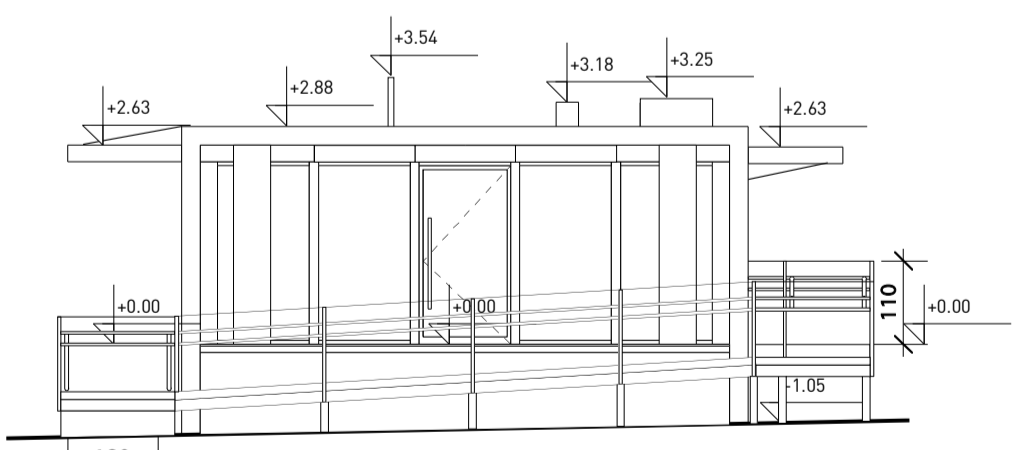
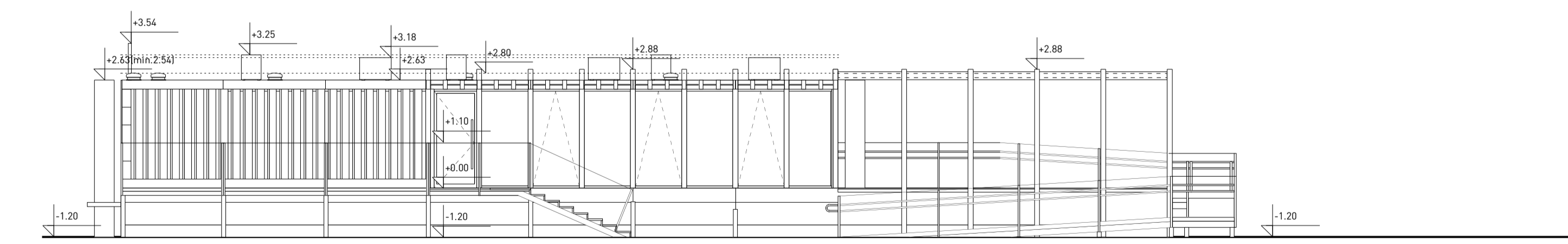
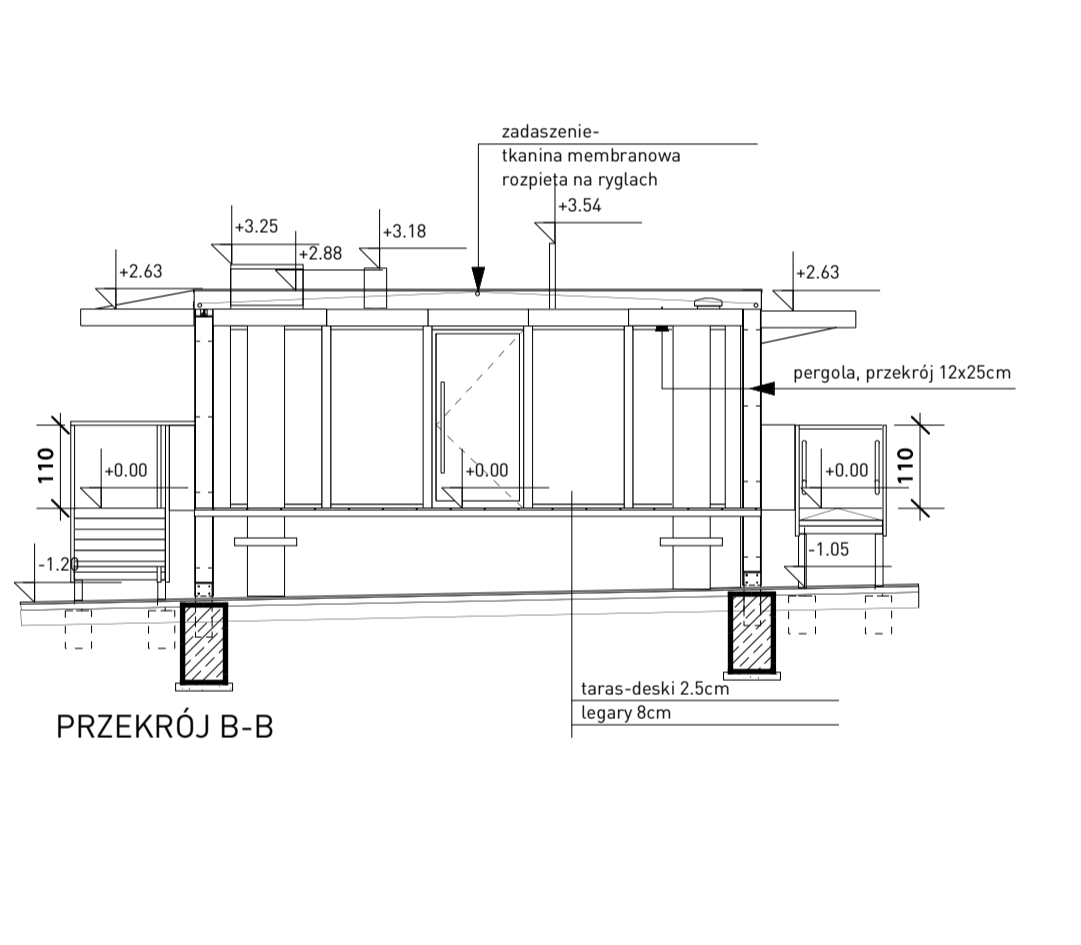
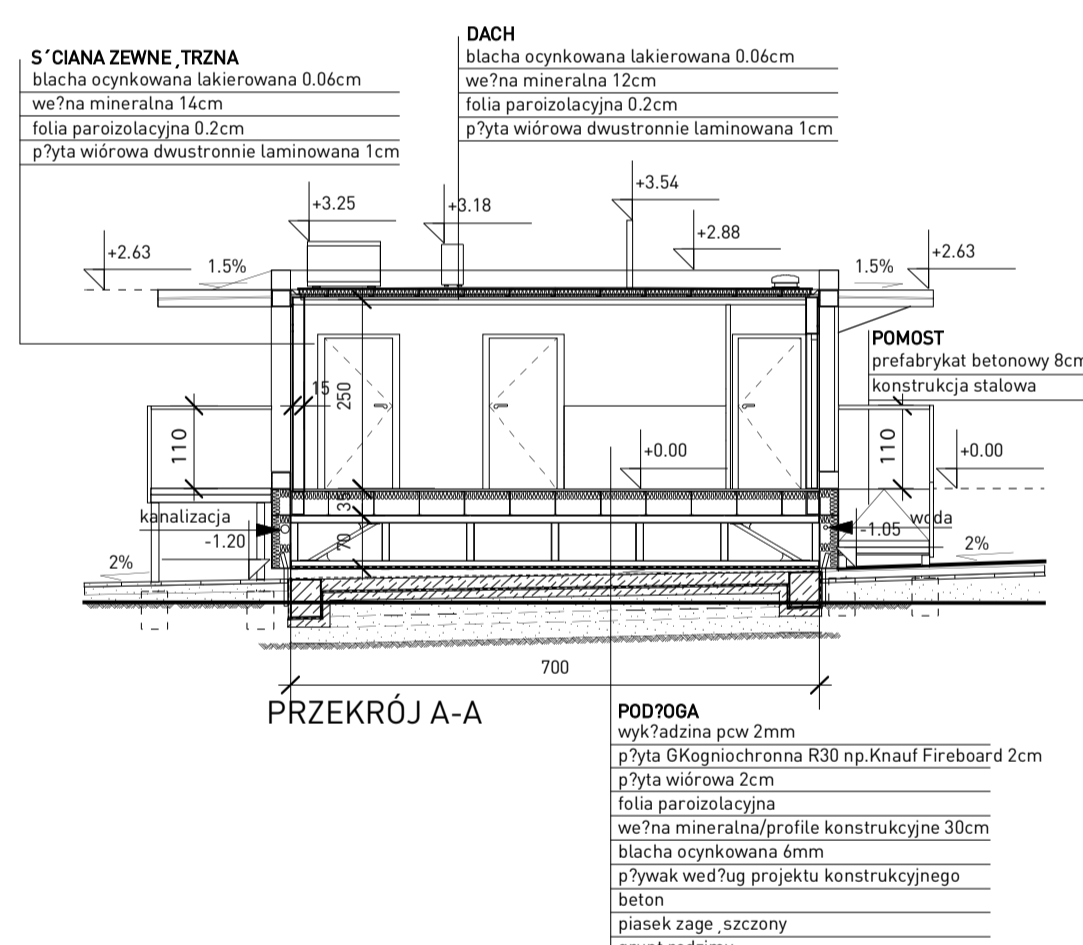
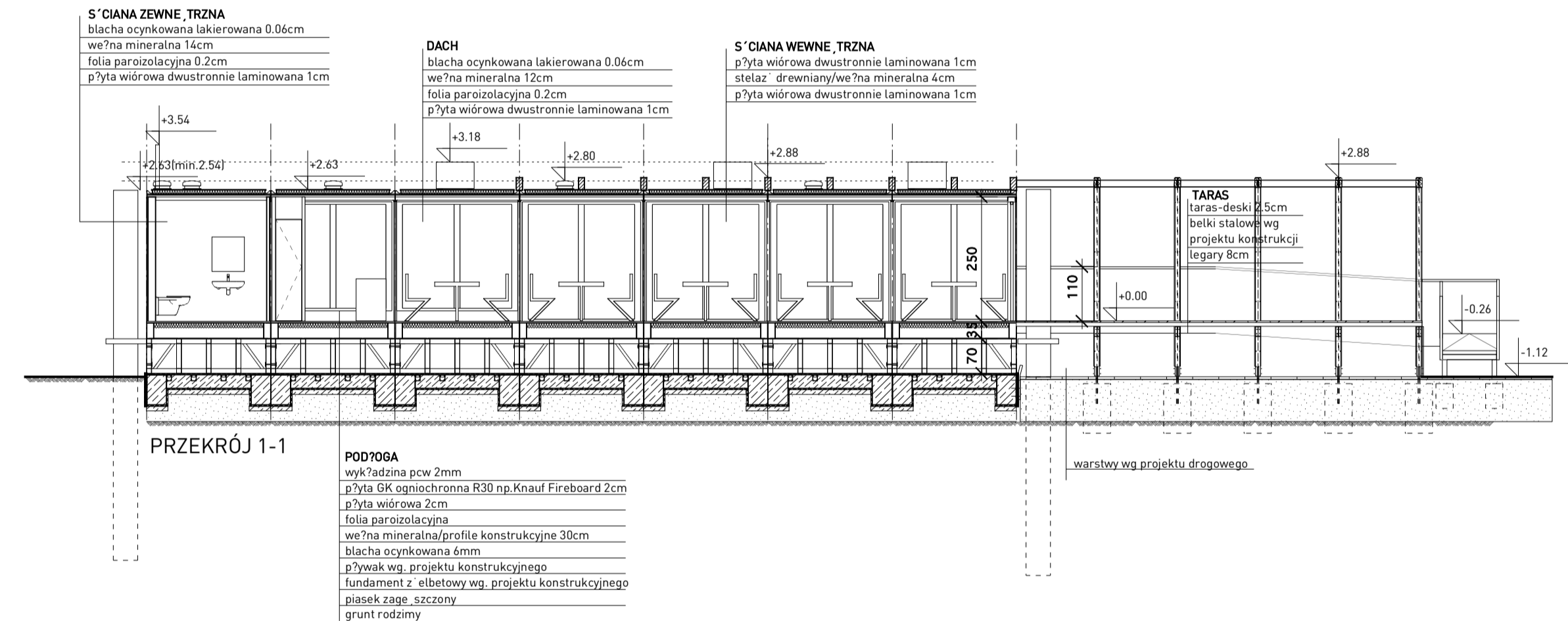


ZESTAWIENIE POMIESZCZEN'

Typ	Nr	Pow.	Nazwa	Wyk. Podłogi
D	01	97.65	SALA EKSPOZYCYJNA	WYKLADZINA PCW
D	02	4.64	TOALETA NIEPE_NOSPRAWNI	WYKLADZINA PCW
D	03	4.60	WŁAZE_SOCJALNO-SANITARNY	WYKLADZINA PCW
D	04	2.63	MAGAZYN	WYKLADZINA PCW
D	05	0.25	POM. PORZADKOWE	WYKLADZINA PCW
D	06	2.26	POM. NA ODPADY	WYKLADZINA PCW
D	07	59.85	TARAS	DESKI TARASOWE



UWAGI
 Nie domiarzać wymiarów z rysunku. Wymiary sprawdzac' w naturze. Należ' y czytać' w poła' czeniu z innymi rysunkami architektonicznymi i branż'owymi. Architekt winien byc' powiadamiany o wszelkich niezgodnos'ciach. Prawa autorskie do powyż'szego rysunku zastrzeż'one sa' przez Projektanta.

Opis wyposaż'enia pomieszczen' zaplecza kuchennego wg projektu technologii kuchni.

- LEGENDA**
- oznaczenie drzwi i okien
 - zła' czka do w_e_z'a
 - wypust podłogowy
 - kurtyna powietrzna
 - grzejnik kanałowy
 - grzejnik ś'cienny
 - wentylator dachowy
 - jednostka zw'erna_trza - skraplacz
 - centrala nawiewna dachowa
 - rura wywiewna

INWESTYCJA: **ZAGOSPODAROWANIE LEWOBRZEZ'NEGO BULWARU WISZY? NA ODCINKU OD WYSOKOS'CI UL. TAMKA DO WYSOKOS'CI UL. BOLES'CI W WARSZAWIE**

INWESTOR: **ZARZĄD MIENIA m. st. WARSZAWY ul. Jana Kazimierza 62, 01-248 Warszawa**

KOORDYNACJA: ARCHITECTURA KRAJOBRAZU

ARCHITECTURA

 ul. Słowackiego 12/16
 01-227 Warszawa
 telefon: +48 22 698 50 10
 fax: +48 22 833 75 25

JEDNOSTKA PROJEKTOWA:

BRANŻ: A:	STADIUM: PROJEKT BUDOWLANY
ARCHITECTURA	
Projektant:	dyp. arch. Mark Kubacka
Współpraca:	
Sprawdzający:	mgr inż. arch. Jowita Kubacka
	Wa 60/98

TYTUŁ RYSUNKU:
PAWILON TYP D- GALERIA BUDYNEK NR 3, 7, 9, 15

SKALA:	DATA:	FORMAT:
1:100	04.02.2011	A1
TOM / ZESZYT / NR RYS.:	BW-3-AA-8069_A-PB-03-001	EDYCJA: D